

1. INNGANGUR

Hér verður greint frá niðurstöðum rannsókna sem fram fóru á laxastofni Alftár á Mýrum í október 1988. Svipaðar rannsóknir hafa verið gerðar frá 1986 og er markmið þeirra að athuga árlega hvernig áin nýtist til hrygningar og uppeldis á laxaseiðum. Í ljós hefur komið að laxinn nýtir vatnasvæðið að jafnaði mjög vel og ennfremur virðist vatnasvæðið mjög frjósamt sem komið hefur fram í miklum seiðabéttleika þar sem búsvæði eru góð fyrir laxinn. Einnig hefur verið fylgst með sleppingum gönguseiða í Alftá en 1987 og 1988 voru seiðin merkt með örmerkjum til að athuga árangur af sleppingunum.

2. AÐFERDIR

Að þessu sinni fóru seiðamælingar fram í byrjun október en þær hafa fyrri ár verið gerðar nokkru fyrr eða um miðbik september. Sömu staðir voru veiddir og 1987 utan þess að ekki var veitt í Veitu við Hraundal af óviðráðanlegum ástæðum. Aðferðum við seiðamælingar og úrvinnslu gagna hefur verið lýst í fyrri skýrslum.

3. NIÐURSTÖÐUR OG ALYKTANIR

Almennt má segja að mjög litlar breytingar hafi átt sér stað á seiðamagni og vexti seiða þau 3 ár sem Alftá hefur verið athuguð.

Klak fannst í ánni á öllum veiðistöðum (Tafla 1) og reyndist þéttleiki vorgamalla seiða vera meiri en á undanförunum 2 árum. Magn eins árs seiða (árgangur 1987) var alls staðar mikið þó einkum áberandi á stöðvunum um miðbik Alftár og að meðaltali jókst magn eins árs seiða miðað við mælingar fyrri ára (Tafla 3). Magn tveggja ára seiða (árgangur 1986) fannst einnig í töluverðu magni en þó var magn þeirra heldur minna en í fyrri árum. Þriggja ára seiða (árgangur 1985) var einnig ívið minna en fyrri ár. Í heild er magn seiða hins vegar ívið meira en áður hefur mælst. Seiðaástand í Alftá þau 3 ár sem athuganir ná yfir hafa því sýnt að framleiðsla árinna hefur nær ekkert breyst, öll áin nýtist vel til hrygningar og uppeldis og því verður ekki annað séð en að laxgengd næstu ár ætti að verða svipuð og verið hefur.

Vöxtur seiða er einnig heldur betri en fyrri ár en er þó ekki alveg sambærilegur þar sem veitt var nokkru seinna en í fyrri árum (Tafla 1, Mynd 1).

4. RÁÐLEGGINGAR

1. Næsta sumar er áriðandi að mjög vel sé fylgst með því hvort merktur fiskur veiðist í ánni. Bæði gæti þar verið um fisk ættaðan úr sleppingu gönguseiða í Alftá en einnig gæti merktur fiskur komið fram annars staðar frá. Áriðandi er að veiðifélagið geri átak til að finna merktan fisk því það hefur marg oft komið í ljós að veiðimenn taka ekki eftir nerktum fiski sem skyldi jafnvel þótt leiðbeiningar séu til staðar í veiðihúsum.

2. Einnig er mælt með að söfnun á hreistri hefjist næsta sumar af hluta veiðinnar t.d væri hægt að velja einn ákveðinn vikudag til söfnun hreisturs og það yrði gert allt sumarið. Þetta er m.a. áriðandi með hliðsjón á mögulegri aukningu eldisfisks sem sloppið hefur úr eldi og leitar þá upp í árnar til hrygningar.

3. Ef gönguseiðum er sleppt í Alftá næsta vor er mælt með því að sleppiaóferð verð breytt og útbúin sérstök sleppitjörn í þessu skyni í samráði við fiskifræðing. Sá sleppikassi sem notaður hefur verið er ekki fullnægjandi og komið hefur í ljós að seiðin særast nokkuð í kassanum.

TAFLA 1

FJOLDI LAXFISKASEIDA SEM VEIDDIST Í EINNI YFIRFERÐ
Á 100 M² FLATARMALI Á VEIÐISTOÐUM Í ALFTA 4.10.88

<u>STADUR</u>	<u>LAX</u>				<u>ALLS</u>	<u>URR.</u>	<u>BL.</u>
	<u>0+</u>	<u>1+</u>	<u>2+</u>	<u>>3+</u>		<u>ALLS</u>	<u>ALLS</u>
1							
F.n. Alftá	0,8	2,4	0,8	3,2	7,2	2,8	0,8
2							
Milli Brúarlands og ármóta	3,0	11,0	11,0	1,5	23,5	1,5	-
3							
F.n. Brúarl.	8,7	15,2	7,2	13,3	44,4	10,2	-
4							
F.n. Verpi	8,8	15,7	4,2	0,9	29,6	0,5	-
5							
Stekkjárfoss.	14,8	2,9	0,8	-	18,5	2,7	-
6							
Alftárbakki	7,1	2,1	-	-	9,2	-	-
8							
Veita(Stifla)	4,7	13,4	3,8	1,2	23,1	-	-

TAFLA 2

SAMANBURÐUR Á VEIÐLEIÐA LAXASEIDA Í ALFTA Á BYGGINUM
Í SEPTEMBER 1986 OG SEPTEMBER 1987 VEIÐLEIÐINGUM Í
REKSTRORUM SÍÐU AÐALSKOTTLEIÐI Á VAIÐVEIÐISTOÐUM Á 100 M²

VEIÐING	0+	1+	2+	>3+	ALLS
1986	2,9	11,0	11,0	1,5	23,5
1987	3,0	11,0	11,0	1,5	23,5
1988	3,0	11,0	11,0	1,5	23,5

TAFLA 2

MEDALLENGD LAXASEIDA I HVERJUM ALDURSHOP

I ALFTA 4.10.88

<u>STADUR</u>	<u>0+</u>			<u>1+</u>			<u>2+</u>			<u>3+</u>		
	<u>ML</u>	<u>SD</u>	<u>N</u>	<u>ML</u>	<u>SD</u>	<u>N</u>	<u>ML</u>	<u>SD</u>	<u>N</u>	<u>ML</u>	<u>SD</u>	<u>N</u>
1	3,5	0,35	2	6,6	0,78	6	8,2	-	2	11,8	0,67	8
2	3,7	0,24	6	6,0	0,50	22	8,4	0,86	22	10,6	0,55	3
3	4,0	0,28	23	6,3	0,47	40	7,7	0,31	19	9,5	1,04	35
4	4,0	0,18	19	6,5	0,66	34	8,8	0,73	9	10,6	-	2
5	4,3	0,32	56	6,9	0,71	11	9,7	0,76	3	-	-	-
6	4,6	0,27	17	7,5	0,90	5	-	-	-	-	-	-
8	4,0	0,19	15	6,4	0,58	42	7,9	0,27	12	9,8	1,67	4

TAFLA 3

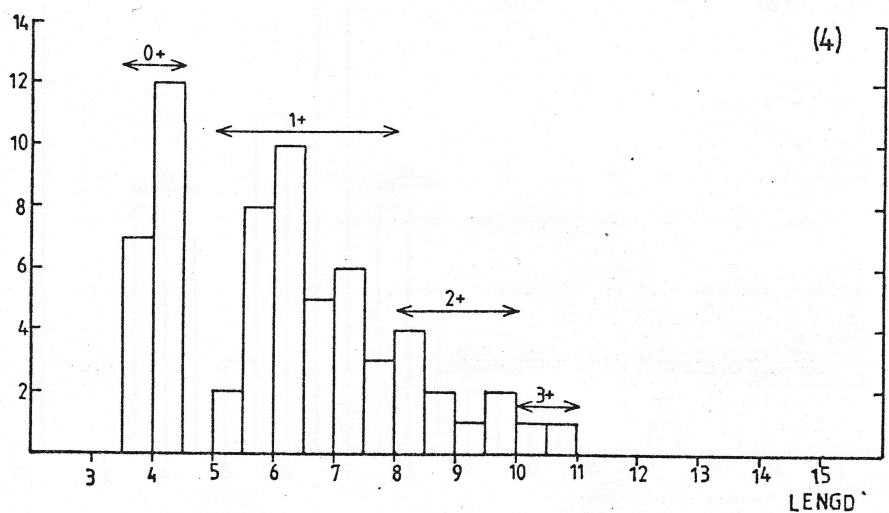
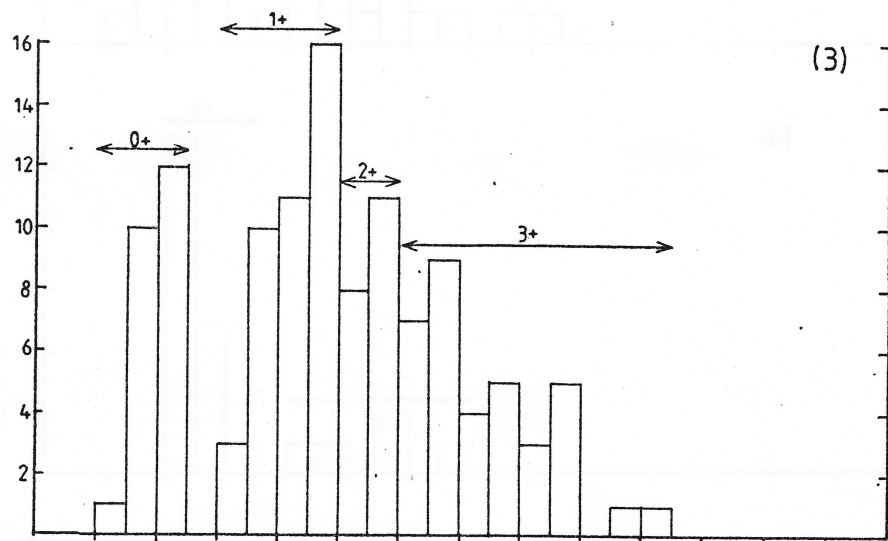
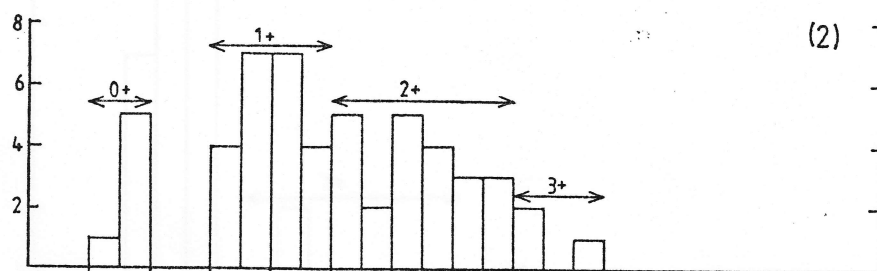
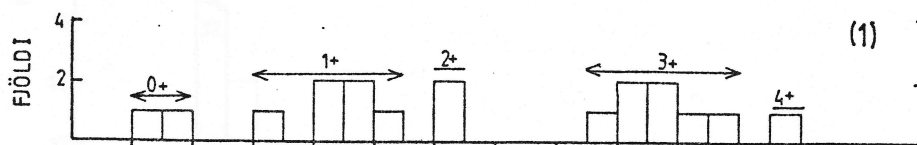
SAMANBURDUR A ÞETTLEIKA LAXASEIDA I ALFTA A MYRUM

I SEPTEMBER 1986 OG 1987 OG OKTOBER 1988. ÞETTLEIKINN ER
REIKNADUR SEM MEDALÞETTLEIKI A RAFVEIDISTÖÐUM A 100 M²

<u>VEIDIAR</u>	<u>0+</u>	<u>1+</u>	<u>2+</u>	<u>3+</u>	<u>ALLS</u>
1986	2,9	8,6	6,6	0,2	18,3
1987	3,1	6,9	6,3	4,5	20,6
1988	6,8	9,0	4,0	2,9	22,7

MYND 1:

LENGDARDREIFING OG ALDUR LAXASEIDA Í ALFTA A MYTUM 4.10.88



MYND 1:
FRAMHALD

