

**Fiskgengd um teljara í Kambsfossi
í Austurá í Miðfirði 2004**

**The upstream migration of salmon through
the Austurá fish counter in Kambsfoss in 2004**

Ingi Rúnar Jónsson

apríl 2005

Inngangur

Árvaka fiskteljari hefur verið staðsettur í fiskvegi í Kambsfossi í Austurá í Miðfirði frá árinu 1998 (mynd 1). Teljarinn er starfræktur árlega yfir göngutíma fiska.

Í þessari skýrslu er gerð grein fyrir starfrækslu teljarans sumarið 2004 og birtar helstu niðurstöður talningarinnar.

Aðferðir

Árvaka fiskteljari var settur niður í fiskvegi í Kambsfossi 25. júní og tekinn upp 29. september. Teljarinn fær orku með sólarrafhlöðu og skráir í minni göngutíma einstakra fiska, auk stærðar þeirra.

Teljarinn mælir hæð (þykkt) fiska sem ganga um hann og er lengd hvers fisks umreiknuð út frá hæð hans. Niðurstöður skráningar úr stangveiði eru notaðar til samanburðar við úrvinnslu gagna, en m.a. þarf að ákvarða hæðar-/lengdarstuðul sem nota skal við umreikningana. Notaður var stuðullinn 6,2. Við úrvinnslu var miðað við að fiskur innan við 47 cm langur væri silungur, smálax (1 ár í sjó) 47 til 70 cm langur og stærri fiskar væru stórlaxar (2 ár í sjó).



Mynd 1. Árvaka fiskteljari í fiskvegi í Kambsfossi í Austurá. Myndin er tekin í júní 2001.

Figure 1. The Arvaki fish counter, which is situated in the fishway in the waterfall Kambsfoss in river Austura.

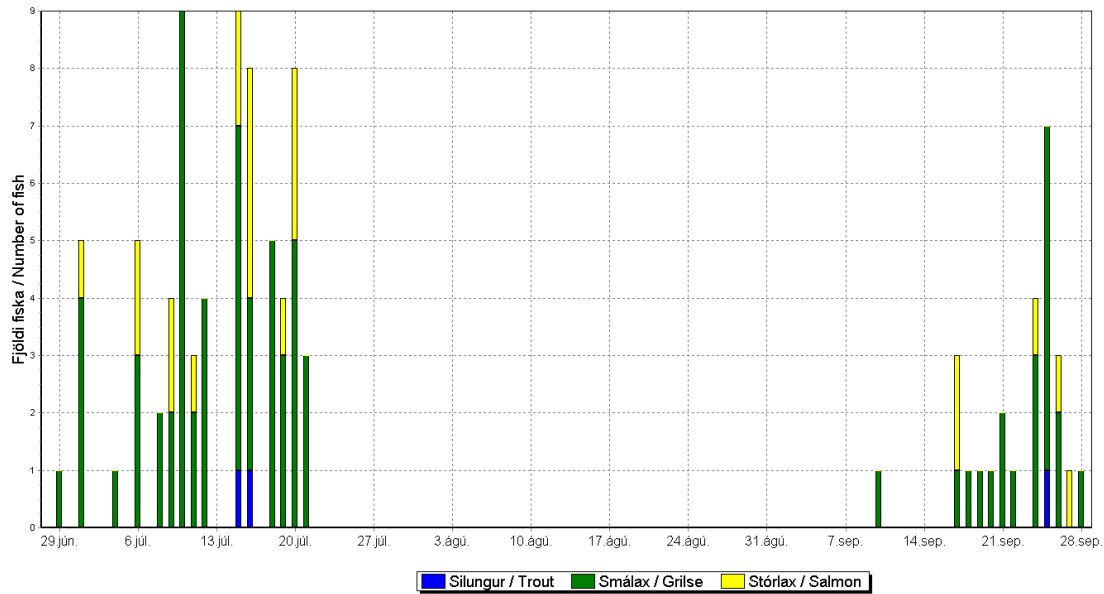
Niðurstöður og umræða

Sumarið 2004 voru skráðir 98 fiskar upp um teljara. Gangan skiptist í 73 smálaxa (76,8%) og 22 stórlaxa (23,2%) (mynd 2, tafla 1), auk 3 silunga. Teljarinn taldi enga fiska frá því eftir miðjan júlí og fram í byrjun september. Telja má fullvíst að fiskur hafi gengið upp um teljarann í nokkru magni á þessum tíma, en sumarið 2004 veiddust 243 laxar í Austurá ofan við teljara (landaður afli). Hins vegar er ekki að sjá í skráningum teljarans að hann hafi ekki starfað á þessum tíma, en um einhverja bilun í honum hefur þó verið um að ræða. Þær niðurstöður sem hér eru birtar verða því að skoðast sem upplýsingar um hluta göngunnar upp fyrir stigann. Flestir laxanna sem gengu upp um teljarann voru á bilinu 54 til 66 cm langir (mynd 3).

Tafla 1. Fjöldi smálaxa og stórlaxa sem gekk upp um teljara í Kambsfossi í hverjum mánuði sumarið 2004.

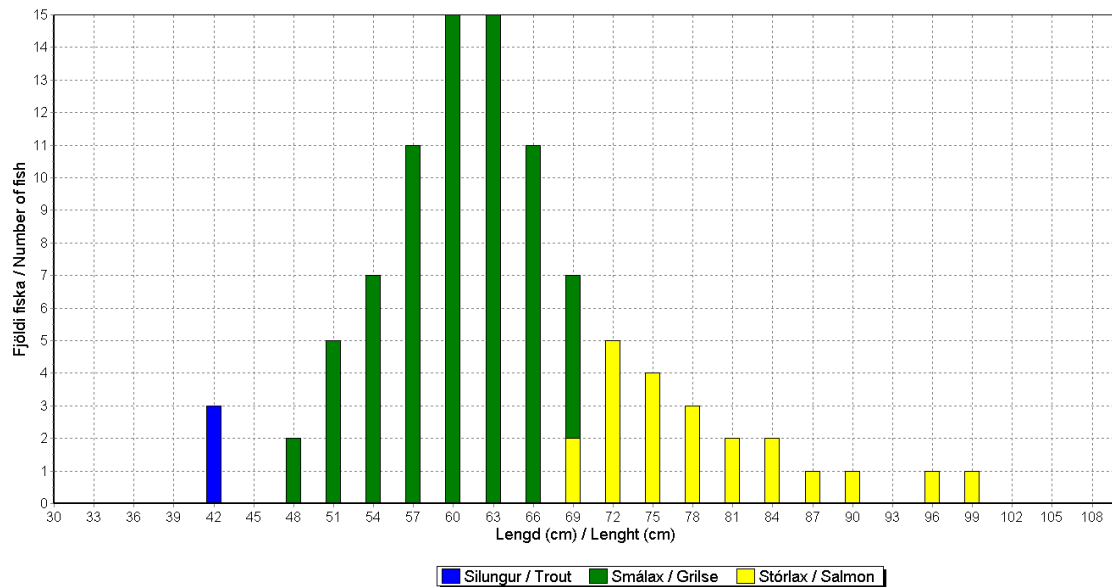
Table 1. Number of grilse and salmon migrating up the fish counter in Kambsfoss during the summer 2004.

Mánuður / Month	Smálax/Grilse		Stórlax/Salmon		Samtals/Total	
	Fjöldi/ Number	Hlutfall/ Percent	Fjöldi/ Number	Hlutfall/ Percent	Fjöldi/ Number	Hlutfall/ Percent
Júní / June	1	1,4%	1	4,5%	2	2,1%
Júlí / July	52	71,2%	16	72,7%	68	71,6%
Ágúst / August	0	0,0%	0	0,0%	0	0,0%
September	20	27,4%	5	22,7%	25	26,3%
Samtals / Total	73		22		95	



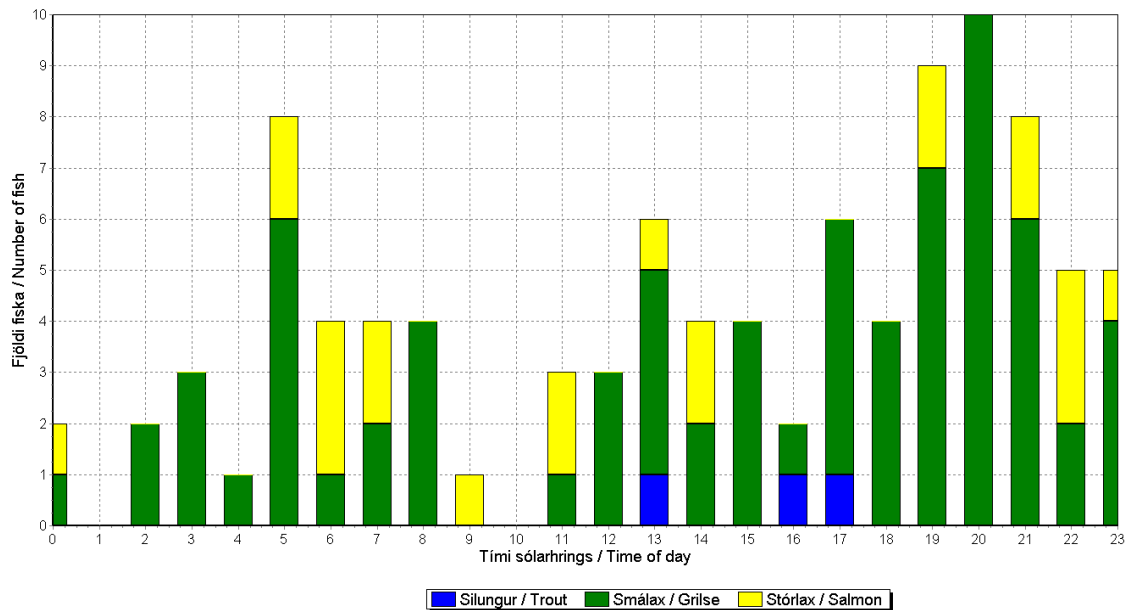
Mynd 2. Fjöldi fiska sem gekk daglega upp um teljara í Kamsfossi í Austurá sumarið 2004, skipt í silung (blátt), smálax (grænt) og stórlax (gult).

Figure 2. Daily number of fish migrating through the fish counter in the waterfall Kamsfoss in river Austura during the summer 2004. The run is divided in charr/trout (blue), grilse (1 SW) (green) and salmon (2 SW) (yellow).



Mynd 3. Lengdardreifing fiska sem gengu um teljara í Kamsfossi í Austurá sumarið 2004.

Figure 3. Length distribution of the fish migrating up the fish counter in Kamsfoss in river Austur in 2004



Mynd 4. Fjöldi fiska sem gekk um teljara í fiskvegi í Kambsfossi í Austurá 2004, skipt eftir tímum dags.

Figure 4. Number of fish migrating up through the fish counter in the fishway in Kambsfoss during the summer 2004. divided by time of day.

Abstract

Arvaki fish counter has been operated in the fishway in the waterfall Kambsfoss in river Austura each summer since 1998 (Figure 1). In 2004 the fish counter was operated from June 25 until September 29. Fishing statistics in river Austura in 2004 shows that higher number of fish was caught above the counter than was registered by the counter. From the counter data it can be seen that no fish were counted from late July and in August and it seems that there has been some failure in the counter during that time. The data in this report will thus only show part of the salmon run migrating above the fishway in river Austura in 2004.

The number of fish migrating upward through the counter was 98 fish, which consisted of 72 grilse (1 SW), 23 salmon (2 SW) and 3 trout/charr (Figure 2, Table 1).

Most of the salmon were estimated to be between 54 and 66 cm in length (Figure 3). Higher number of fish were migrating upward in the evening than during the night and early morning (Figure 4). The salmon (2 SW) is migrating earlier in the summer than the grilse (1 SW) (Figure 5).

Þakkarorð

Högni Harðarson aðstoðaði við vinnu við teljara á vettvangi og er honum færðar bestu þakkir.