

**Fiskgengd um teljara í Kambsfossi  
í Austurá í Miðfirði 2003**

**The upstream migration of salmon through  
the Austurá fish counter in Kambsfoss in 2003**

**Ingi Rúnar Jónsson**

**janúar 2004**

## Inngangur

Árvaka fiskteljari hefur verið staðsettur í fiskvegi í Kambsfossi í Austurá í Miðfirði frá árinu 1998 (mynd 1). Teljarinn er starfræktur árlega yfir göngutíma fiska.

Í þessari skýrslu er gerð grein fyrir starfrækslu teljarans sumarið 2003 og birtar helstu niðurstöður talningarinnar.

## Aðferðir

Árvaka fiskteljari var settur niður í fiskvegi í Kambsfossi 23. júní og tekinn upp 26. september. Teljarinn fær orku með sólarrafhlöðu og skráir í minni göngutíma einstakra fiska, auk stærðar þeirra.

Rekstur teljarans gekk vel, utan að í byrjun ágúst urðu rafmagnstruflanir þegar rafgeymir gaf sig. Settur var nýr rafgeymir við teljarann 12. ágúst. Ekki er talið að rafmagnstruflanirnar hafi haft veruleg áhrif á talningu teljarans.

Teljarinn mælir hæð (þykkt) fiska sem ganga um hann og er lengd hvers fisks umreiknuð út frá hæð hans. Niðurstöður skráningar úr stangveiði eru notaðar til samanburðar við úrvinnslu gagna, en m.a. þarf að ákvarða hæðar-/lengdarstuðul sem nota skal við umreikningana. Notaður var stuðullinn 6,0. Við úrvinnslu var miðað við að fiskur innan við 47 cm langur væri silungur, smálax (1 ár í sjó) 47 til 70 cm langur og stærri fiskar væru stórlaxar (2 ár í sjó).



**Mynd 1.** Árvaka fiskteljari í fiskvegi í Kambsfossi í Austurá. Myndin er tekin í júní 2001.

**Figure 1.** The Arvaki fish counter, which is situated in the fishway in the waterfall Kambsfoss in river Austura.

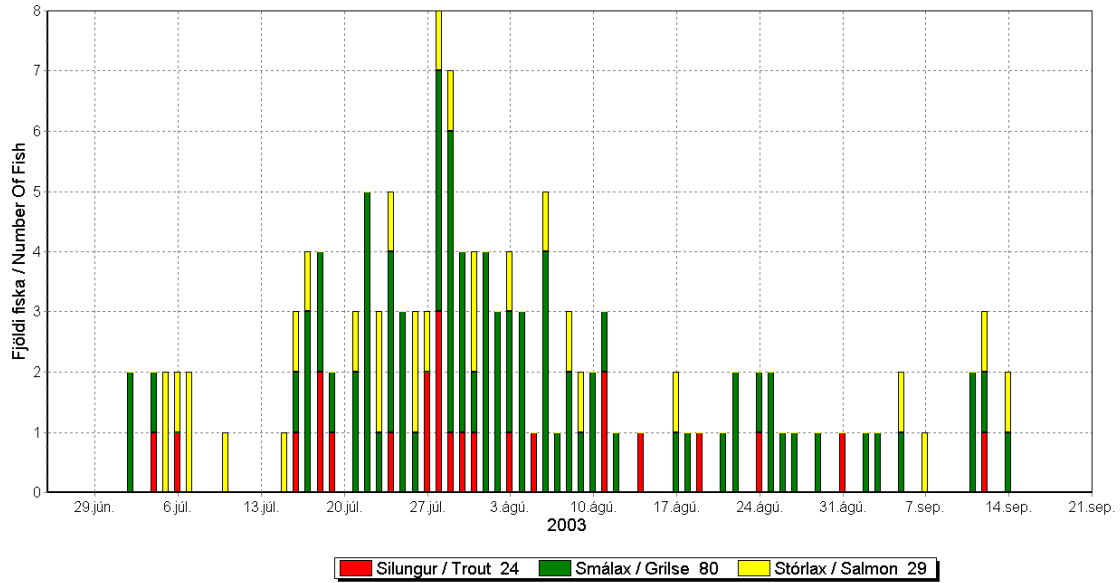
## Niðurstöður og umræða

Sumarið 2003 voru skráðir 133 fiskar upp um teljara, en enginn niður um teljara. Gangan skiptist í 80 smálaxa (73,4%) og 29 stórlaxa (26,6%) (mynd 2, tafla 1), auk 24 silunga. Meginhluti göngunnar er frá miðjum júlí fram í miðjan ágúst, en enginn fiskur gekk um teljarann frá 13. – 26. september (mynd 2). Flestir laxanna sem gengu upp um teljarann voru á bilinu 48 til 63 cm langir (mynd 3).

**Tafla 1.** Fjöldi smálaxa og stórlaxa sem gekk upp um teljara í Kambsfossi í hverjum mánuði sumarið 2003.

**Table 1.** Number of grilse and salmon migrating up the fish counter in Kambsfoss during the summer 2003.

Mánuður / Month	Smálax/Grilse		Stórlax/Salmon		Samtals/Total	
	Fjöldi/ Number	Hlutfall/ Percent	Fjöldi/ Number	Hlutfall/ Percent	Fjöldi/ Number	Hlutfall/ Percent
Júní / June	0	0,0%	0	0,0%	0	0,0%
Júlí / July	38	47,5%	20	69,0%	58	53,2%
Ágúst / August	35	43,8%	5	17,2%	40	36,7%
September	7	8,8%	4	13,8%	11	10,1%
<b>Samtals / Total</b>	<b>80</b>		<b>29</b>		<b>109</b>	

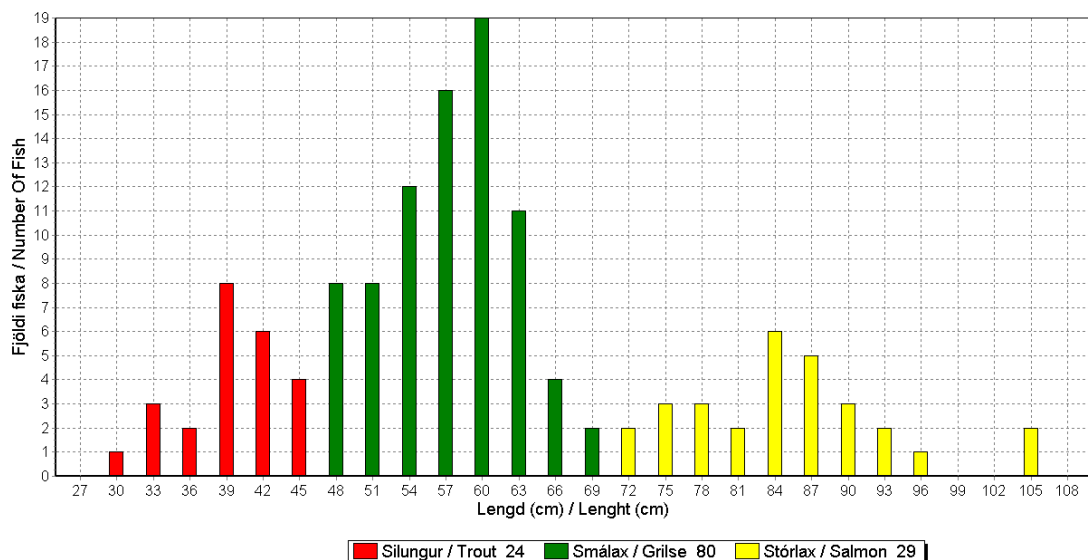


**Mynd 2.** Fjöldi fiska sem gekk daglega upp um teljara í Kamsfossi í Austurá sumarið 2003, skipt í silung (rautt), smálax (grænt) og stórlax (gult).

**Figure 2.** Daily number of fish migrating through the fish counter in the waterfall Kamsfoss in river Austura during the summer 2003. The run is divided in charr/trout (red), grilse (1 SW) (green) and salmon (2 SW) (yellow).

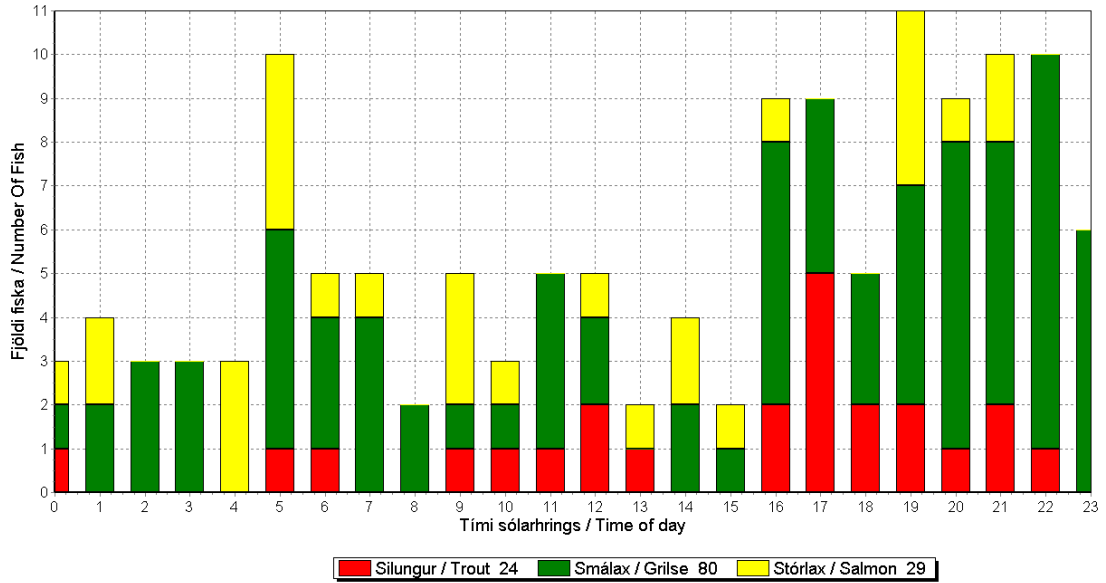
Meira gengur af fiski síðla dags og á kvöldin en á öðrum tímum sólarhrings (mynd 4).

Af hlutfallslegri uppsafnaðri göngu laxa upp um teljarann, sést að 50 % af heildargöngu smálaxa hefur gengið 1. ágúst, en helmingur stórlaxa hefur gengið tæpri viku fyrir (mynd 5).



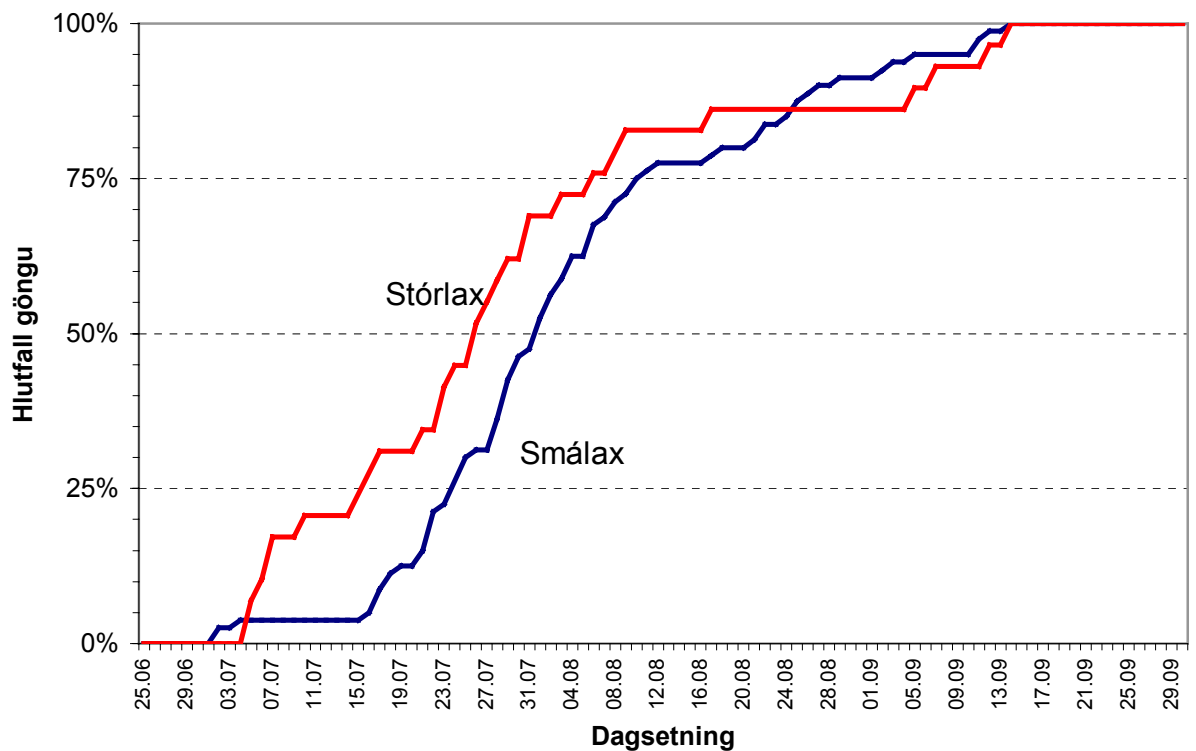
**Mynd 3.** Lengdardreifing fiska sem gengu um teljara í Kamsfossi í Austurá sumarið 2003.

**Figure 3.** Length distribution of the fish migrating up the fish counter in Kamsfoss in river Austur in 2003



**Mynd 4.** Fjöldi fiska sem gekk um teljara í fiskvegi í Kambsfossi í Austurá 2003, skipt eftir tímum dags.

**Figure 4.** Number of fish migrating up through the fish counter in the fishway in Kambsfoss during the summer 2003. divided by time of day.



**Mynd 5.** Uppsafnað hlutfall göngu smálaxa og stórlaxa um teljara í Kambsfossi í Austurá sumarið 2003.

**Figure 5.** Cumulative percentage of the grilse (blue line) and salmon (red line) migrating up through the fish counter in Kambsfoss in 2003.

**Abstract**

Arvaki fish counter has been operated in the fishway in the waterfall Kambsfoss in river Austura each summer since 1998 (Figure 1). In 2003 the fish counter was operated from June 23 until September 26. The counter worked fine during the research period.

The number of fish migrating upward through the counter was 133 fish, which consisted of 80 grilse (1 SW), 29 salmon (2 SW) and 24 trout/charr (Figure 2, Table 1). The maximum number of fish migrating in one day occurred late July (Figure 2).

Most of the salmon were estimated to be between 48 and 63 cm in length (Figure 3). Higher number of fish were migrating upward in the evening than during the night and early morning (Figure 4). The salmon (2 SW) is migrating earlier in the summer than the grilse (1 SW) (Figure 5).

**Þakkarorð**

Sigurður Guðjónsson og Eydís Njarðardóttir aðstoðuðu við vinnu við teljara á vettvangi. Þessum aðilum eru færðar bestu þakkir.