

**Vatnakerfi Böndu 2006**

**Göngufiskur og veiði**

**Ingi Rúnar Jónsson**

**Sigurður Guðjónsson**

**Maí 2007**

## Efnisyfirlit

Inngangur .....	1
Framkvæmd .....	1
Niðurstöður og umræða .....	2
Þakkarorð .....	4
Heimildir .....	4

## Myndaskrá

<b>1. mynd.</b> Vatnasvið Blöndu og Svartár og vötn á Auðkúlu- og Eyvindarstaðaheiði .....	5
<b>2a. mynd.</b> Vatnshiti Blöndu frá október 2001 til september 2006. ....	6
<b>2b. mynd.</b> Meðalhiti hvers mánaðar í Blöndu frá október 2001 til september 2006, mælt í fiskvegi í Ennisflúðum. ....	6
<b>3. mynd.</b> Lengdardreifing silungs og lax sem gekk um teljara í fiskvegi í Ennisflúðum í Blöndu sumarið 2006. ....	7
<b>4. mynd.</b> Fiskganga um teljara í Ennisflúðum sumarið 2006, skipt eftir dögum. ....	7
<b>5. mynd.</b> Göngutími silungs og lax innan sólarhrings, um teljara í fiskvegi í Ennisflúðum í Blöndu sumarið 2006. ....	8
<b>6. mynd.</b> Uppsöfnuð ganga silungs og lax um teljara í Ennisflúðum í Blöndu sumarið 2006. ....	8
<b>7. mynd.</b> Vikuleg laxveiði í Blöndu og Svartá sumarið 2006 .....	9

## Töfluskrá

<b>Tafla 1.</b> Fjöldi stangveiddra laxa, reiknuð stærð gangna og veiðiálag í vatnakerfi Blöndu 1982-2005.....	10
<b>Tafla 2.</b> Skipting stangveiði í Blöndu og Svartá sumarið 2006 í hænga og hrygnur fyrir stórlax og smálax.....	10
<b>Tafla 3a.</b> Fjöldi stangveiddrar bleikju í Blöndu og laxasvæði Svartár 1990 til 2006 .....	11
<b>Tafla 3b.</b> Fjöldi stangveiddra urriða í Blöndu og Svartá 1990 til 2006 .....	11
<b>Tafla 4.</b> Fjöldi bleikju sem gekk í kistu/teljara í Ennisflúðum og reiknuð stærð fiskgöngu 1982-2006 .....	12

## Útdráttur

Fiskteljari var starfræktur í fiskvegi í Ennisflúðum í Blöndu sumarið 2006, eins og undanfarin ár. Vatnshiti var einnig mældur þar með sírita og stangaveiði í vatnakerfinu skráð í veiðibækur. Alls veiddust 1466 laxar í vatnakerfinu sumarið 2006, sem skiptust í 961 smálax og 505 stórlaxa. Skráð veiði á silungi var 164 bleikjur og 68 urriðar. Útreiknuð heildarganga laxa í vatnakerfið var 3299 fiskar. Veiðihlutfall á smálaxi var um 37 % og 69 % hjá stórlaxi. Fiskurinn var gekk mest seinni part dags og á kvöldin og stórlax gekk fyrr að sumrinu en smálaxinn.

**Lykilorð:** lax, bleikja, teljari, hitamælir, veiði

## Inngangur

Blanda í A-Húnavatnssýslu á upptök sín í Hofsjökli og fellur um Blöndudal og síðan Langadal til sjávar við Blönduós, alls 125 km langa leið (1. mynd). Heildarvatnasvið hennar er 2370 km<sup>2</sup>, en af því eru jökull 183 km<sup>2</sup> (Sigurjón Rist 1990). Vegna virkjunar Blöndu var byggð stífla árið 1991 í farvegi hennar við Reftjarnabungu sem myndar uppistöðulón (Blöndulón) á Auðkúlu- og Eyvindarstaðaheiði. Blöndulón var stækkað sumarið 1996 og er það nú um 57 km<sup>2</sup> við hæstu vatnsstöðu.

Svartá fellur um Svartárdal og kemur í Blöndu 27 km frá sjó, á mótum Blöndudals og Langadals (1. mynd). Svartá er hrein dragá og er vatnasvið hennar 480 km<sup>2</sup>. Vatnasvið Blöndu framan við ármót Svartár er 1728 km<sup>2</sup> (Sigurjón Rist 1990).

Blanda var áður fær göngufiski, en þó voru Ennisflúðir neðarlega í ánni mikil gönguhindrun. Fiskvegur var fyrst byggður í flúðunum 1939 og núverandi fiskvegur 1965, en hann auðveldaði mjög för göngufisks upp ána. Með tilkomu stíflu í Blöndu vegna miðlunarlóns er gönguleið fisks fram á heiðar lokuð (Sigurður Guðjónsson 1991). Mikilvægasta fisktegund vatnasviðsins neðan miðlunarlóns er lax, en einnig er mikið af bleikju í vatnakerfinu og urriði er einnig í talsverðu magni.

Margvíslegar rannsóknir hafa verið stundaðar á lífríki vatnakerfis Blöndu allt frá árinu 1981. Í þessari skýrslu er fjallað um fiskgengd og veiði í Svartá og Blöndu neðan miðlunarlóns sumarið 2006. Mældur var vatnshiti í Blöndu í fiskvegi í Ennisflúðum og tölur um afla unnar úr veiðibókum. Sjálfvirkur fiskteljari frá Vaka var starfræktur í fiskvegi í Ennisflúðum.

## Framkvæmd

Vatnshiti hefur verið mældur samfellt síðustu ár í fiskvegi í Ennisflúðum með síritandi hitamæli (TidbiT TBI32-05+37). Vatnshiti var skráður einu sinni á klukkustund.

Stangveiði er stunduð í Blöndu og Svartá. Blanda skiptist í fjögur veiðisvæði. Svæði I er neðan Ennisflúða, svæði II er frá Breiðavaðslæk að Æsustöðum, svæði III nær að útfalli Blönduvirkjunar og svæði IV er í Blöndugili ofan útfalls virkjunar. Svartá skiptist í tvö veiðisvæði, laxasvæði sem nær upp undir Hvamm og silungasvæði þar ofan við. Upplýsingar um stangveiddan fisk eru færðar í veiðibækur, sem síðan berast Veiðimálastofnun til úrvinnslu í lok veiðitíma. Allar upplýsingar um stangveiddan fisk, s.s. skiptingu veiðinnar í smálax og stórlax, voru unnar upp úr veiðibókum (Guðni Guðbergsson 2007 óbirt).

Vegna þess að færst hefur í vöxt að sleppa fiski lifandi eftir að hann hefur verið veiddur, er slík veiði sérstaklega skráð í veiðibækur. Afli er sá fiskur sem er landað, en veiði er sá fiskur sem er veiddur, þ.m.t. fiskur sem sleppt er aftur að lokinni veiði.

Sjálfvirkur fiskteljari (VAKI [www.vaki.is](http://www.vaki.is)) var starfræktur í fiskvegi í Blöndu við Ennisflúðir, á svipuðum stað og áður var kista/gildra sem fiskur var merktur úr á árunum 1982 til 1993 (Friðjón Már Viðarsson og Sigurður Guðjónsson 1994). Sumarið 2006 var teljarinn starfræktur frá 31. maí til 27. september. Teljarinn mælir hæð þeirra fiska sem um hann ganga og er lengd fisksins síðan reiknuð út frá sambandi hæðar og lengdar (reiknuð lengd fisk = hæð fisks \* umbreytingarstuðull). Við útreikninga á lengd fiska sem gengu um teljara sumarið 2006 var notaður umbreytingarstuðullinn 6,7 og göngunni síðan skipt þannig að fiskur upp að 48 cm lengd var silungur, smálax upp að 71 cm og stærri fiskur var stórlax. Smálax er lax sem er að ganga í ána eftir að hafa dvalið einn vetur í sjó eftir sjögöngu, en stórlax er lax sem dvalið hefur tvo vetur í sjó.

Fyrri rannsóknir á för göngufisks upp Blöndu hafa sýnt að hluti laxsins gengur um Ennisflúðir framhjá teljara, þó sú gönguleið sé erfið. Í ljósi þeirra niðurstaðna er hér miðað við að um fiskveg gangi 80 % göngufisksins, en 20 % göngufisks fari um flúðirnar framhjá fiskvegi. Það er nærri meðaltali árána 1992 og 1993, en þá er virkjun Blöndu lokið og fyrir liggja gögn um hlutfall merktra (ganga upp fiskveg) og ómerktra (ganga upp flúðir) fiska ofan flúða (Friðjón Már Viðarsson og Sigurður Guðjónsson 1993 og 1994). Þó hér sé miðað við fast hlutfall, er líklegt að stærð fisksins og tegund hafi áhrif á möguleika hans til að ganga um straumharðar flúðirnar.

Heildarlaxanganga í vatnakerfið er fundin með því að leggja saman fjöldatölur úr teljara, að viðbættum þeim fiski sem reiknað er með að fari um flúðir utan teljara og þess sem veiðist í Blöndu neðan teljara. Veiðihlutfall er það hlutfall göngunnar sem veiðist með stangveiði.

## Niðurstöður og umræða

Vatnshiti Blöndu við Ennisflúðir fór sumarið 2005 hæst í 17,5 °C 2. ágúst, sem er nokkru lægra en mesti hiti sem mældist árið 2005 (2a. mynd). Meðalhiti mánaða var lægri haustið 2005 og framan af sumri 2006, en hann var árin á undan (2b. mynd).

Ekki liggur fyrir skráning á veiði á silungasvæði Svartár sumarið 2006. Í Blöndu og á laxasvæði Svartár veiddust alls 1466 laxar (afli) sumarið 2006. Í Svartá var aflinn 291 laxar

(4,0 % sleppt) og í Blöndu neðan Ennisflúða 903 laxar (2,2 % sleppt) og í Langadal 105 laxar (3,7 % sleppt). Í Blöndu í Blöndudal var aflinn 60 laxar, en 107 laxar í Blöndu í Blöndugili (tafla 1). Um 66 % aflans var smálax, en um 34 % var stórlax. Hængar voru um 66 % smálaxa og 34 % stórlaxa í veiði í vatnakerfinu, þó hlutfallið væri nokkuð mismunandi milli veiðisvæða (tafla 2).

Í heild var landað 164 bleikjum og 68 urriðum í stangveiði í Blöndu og laxasvæði Svartár sumarið 2006 (tafla 3a og 3b). Þetta er svipuð bleikjuveiði og árið á undan, en nokkur samdráttur var í urriðaveiði á sama tímabili.

Fiski sem gekk um teljara í Ennisflúðum sumarið 2006 var skipt í silung, smálax og stórlax eftir stærð hans (3. mynd), en samkvæmt þessari skiptingu reyndust 1634 smálaxar og 282 stórlaxar hafa gengið um teljarann (4. mynd, tafla 1). Gangan var mest seinni hluta júlímánaðar. Ef gert er ráð fyrir að 20 % göngunnar gangi um flúðirnar framhjá fiskvegi og tekið er tillit til afla neðan Ennisflúða, gengu alls 3299 laxar í vatnakerfið sumarið 2006, sem skiptust í 2571 smálaxa og 728 stórlaxa (tafla 1). Heildarveiðihlutfall á laxi í vatnakerfinu var því um 37 % fyrir smálax og um 69 % fyrir stórlax (tafla 1). Sé göngunni í vatnakerfið skipt eftir kyni út frá kynjahlutfalli í veiðinni, gengu af smálaxi 1821 hængar og 750 hrygnur, en af stórlaxi 226 hængar og 502 hrygnur. Sem fyrr var fiskurinn mest að ganga eftir miðjan dag og á kvöldin (5. mynd). Eins og áður hefur sést, gekk meira af stórlaxi en smálaxi um teljarann fyrri hluta göngutímans, en 50% stórlaxins hafði gengið 11. júlí en 50 % smálaxins um hálfum mánuði seinna (6. mynd).

Sumarið 2006 gengu 1029 silungar um teljarann og sé miðað við að 20 % hans gangi um flúðirnar utan stigans verður uppreiknuð heildarganga upp fyrir flúðir 1286 silungar (tafla 4). Á veiðisvæði Blöndu neðan flúða veiddust auk þess 3 urriðar.

Fyrstu daga ágústmánaðar tekur fyrir veiði í Blöndu í Blöndudal og í Blöndugili og má rekja það til þess að áin fer að renna um yfirfall á stíflu við Reftjarnarbungu. Áhrifin eru ekki eins afgerandi neðar í Blöndu þó þar sjáist einnig samdráttur í veiði. Veiði í Svartá er jafnari yfir sumarið (7. mynd).

## **Þakkarorð**

Ragnildur Þ. Magnúsdóttir aðstoðaði við uppsetningu teljara. Guðni Guðbergsson hafði umsjá með vinnslu gagna úr veiðiskýrslum og aðstoðaði við upptöku teljara. Þessum aðilum eru færðar bestu þakkir fyrir.

## **Heimildir**

Guðni Guðbergsson. 2007. Lax- og silungsveiðin 2006. Skýrsla Veiðimálastofnunar, VMST/ (í handriti).

Friðjón Már Viðarsson og Sigurður Guðjónsson 1993. Rannsóknir á göngufiski í vatnakerfi Blöndu 1992. Veiðimálastofnun. VMSTR/93004X.

Friðjón Már Viðarsson og Sigurður Guðjónsson 1994. Rannsóknir á göngufiski í vatnakerfi Blöndu 1993. Veiðimálastofnun. VMSTR/94009X.

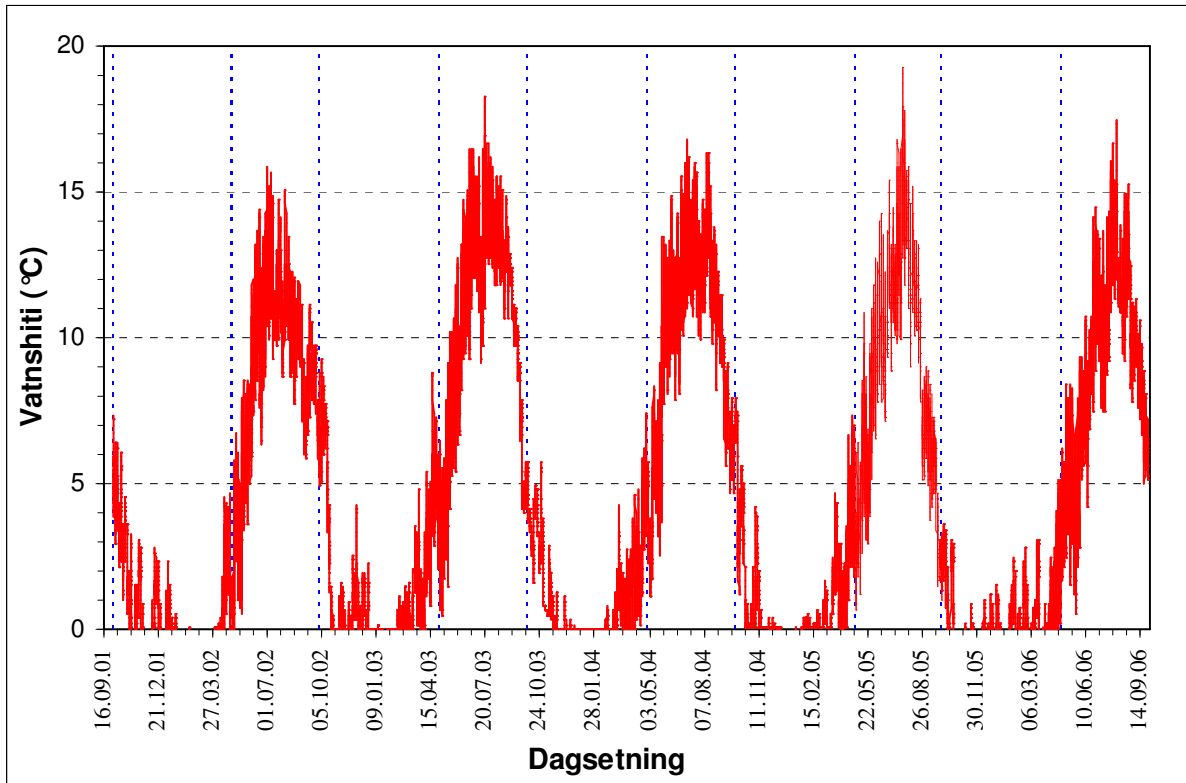
Sigurður Guðjónsson 1991. Ár á Blönduheiðum - Rannsóknir á fiskstofnum og fiskræktarmöguleikum - Samantekt rannsókna 1981-1990. Veiðimálastofnun. VMSTR/91006X.

Sigurjón Rist 1990. Vatns er þörf. Bókaútgáfa Menningarsjóðs, Reykjavík.

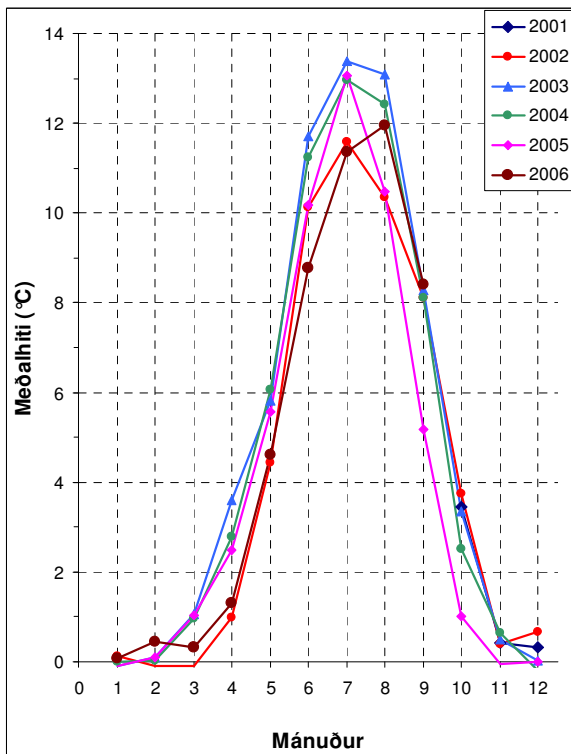


1. mynd. Vatnasvið Blöndu og Svartár og vötn á Auðkúlu- og Eyvindarstaðaheiði.

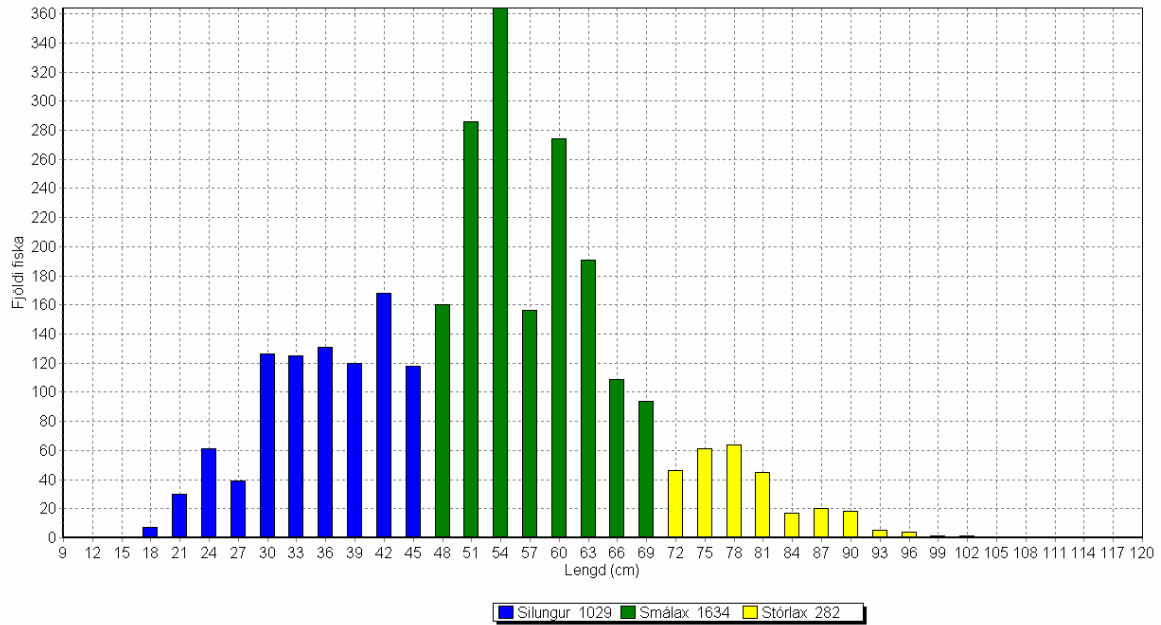




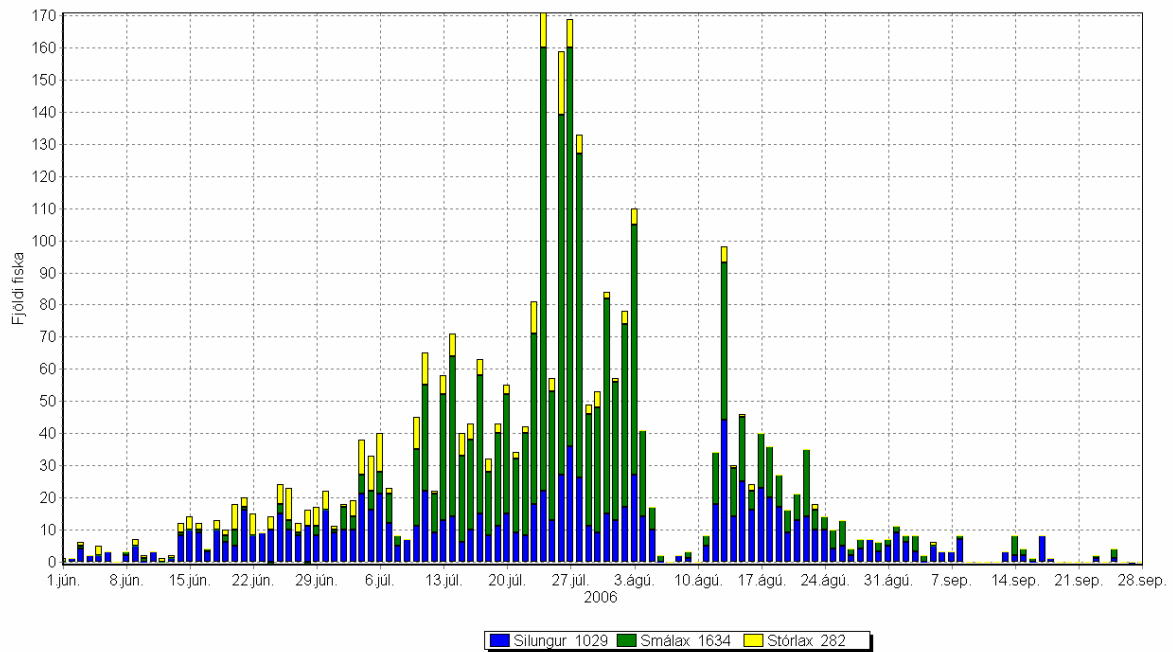
**2a. mynd.** Vatnshiti Blöndu, mældur með síritandi hitamæli í fiskvegi í Ennisflúðum, frá október 2001 til september 2006. Mælt var á 1 klst fresti. Bláar lóðréttar línur eru til viðmiðunar og eru staðsettar við 1. maí og 1. október ár hvert.



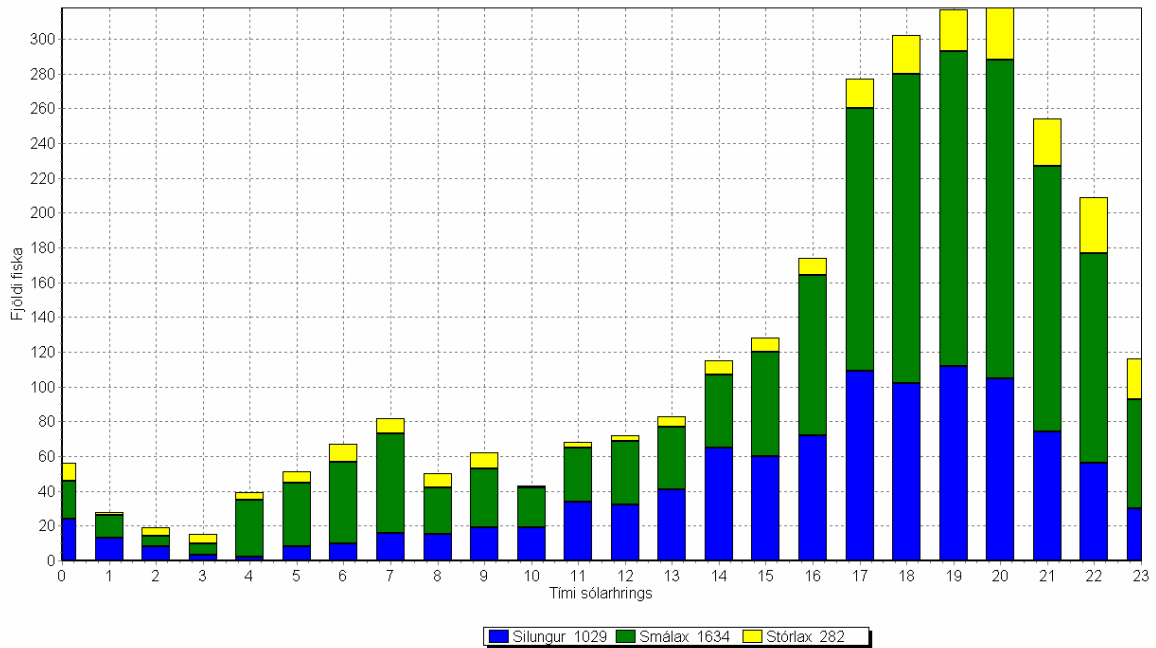
**2b. mynd.** Meðalhiti hvers mánaðar í Blöndu frá október 2001 til september 2006, mælt í fiskvegi í Ennisflúðum.



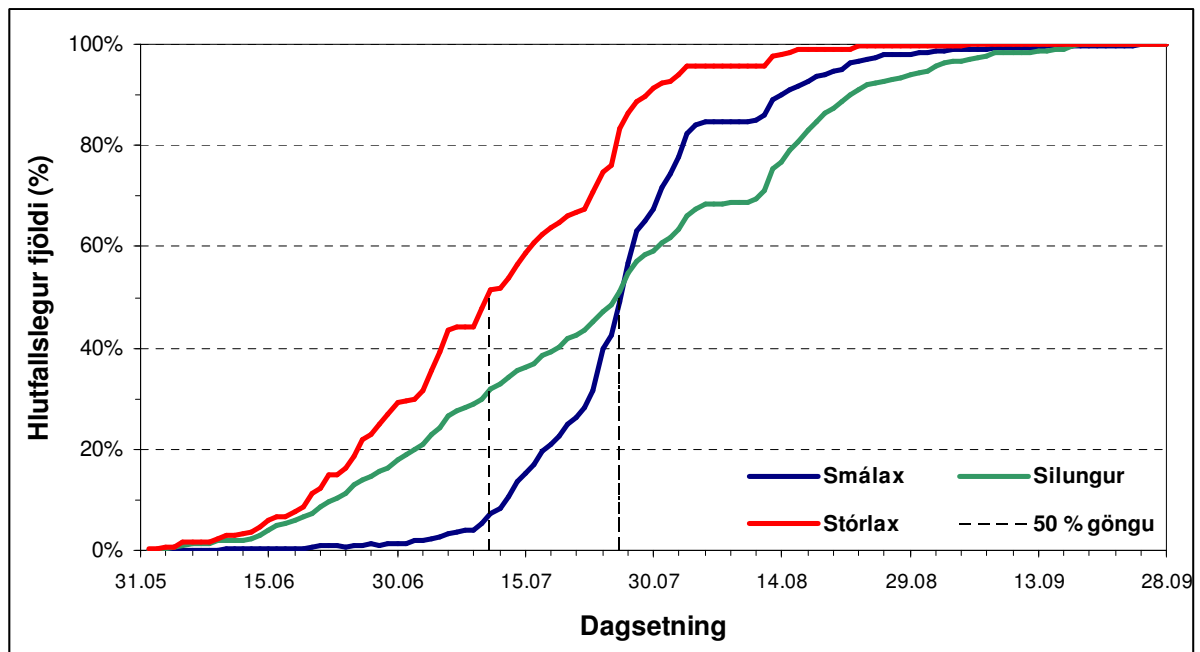
3. mynd. Lengdardreifing silungs og lax sem gekk um teljara í fiskvegi í Ennisflúðum í Blöndu sumarið 2006.



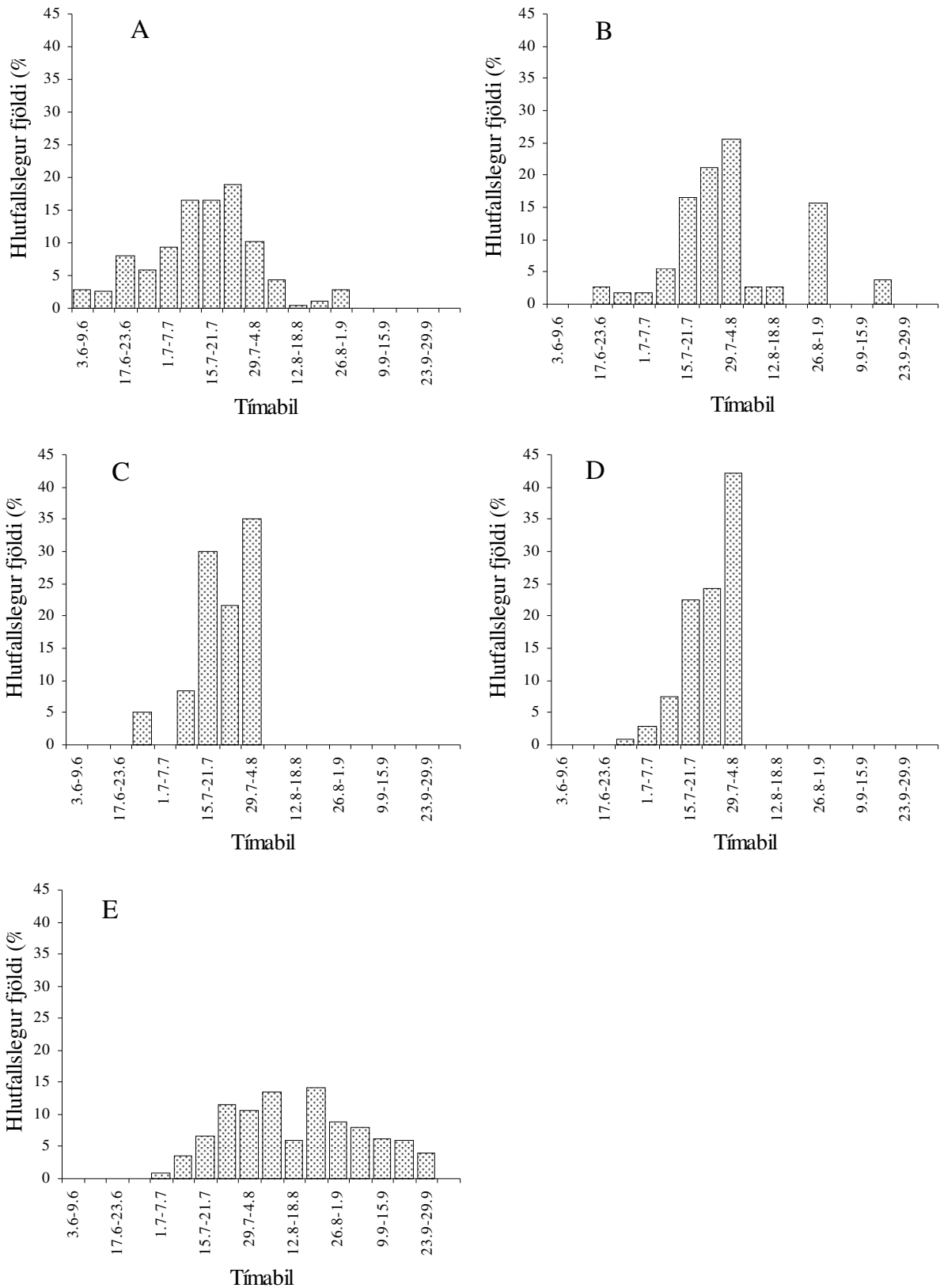
4. mynd. Fiskganga um teljara í Ennisflúðum sumarið 2006, skipt eftir dögum.



5. mynd. Göngutími silungs og lax innan sólarhrings, um teljara í fiskvegi í Ennisflúðum í Blöndu sumarið 2006.



6. mynd. Uppsöfnuð ganga silungs og lax um teljara í Ennisflúðum í Blöndu sumarið 2006.



**7. mynd.** Skipting stangveiddra laxa í Blöndu og Svartá sumarið 2006, skipt á vikur; (A) Blanda neðan Ennisflúða, (B) Blanda í Langadal, (C) Blanda í Blöndudal, (D) Blanda í Blöndugili og (E) Svartá-laxasvæði. Veiditölur eru umreiknaðar sem hlutfall veitt á 7 daga tímabilum af heildarfjölda.

**Tafla 1.** Fjöldi stangveiddra laxa, reiknuð stærð gangna og veiðiálag í vatnakerfi Blöndu 1982-2006. Afli er fjöldi þeirra laxa sem var landað, en veiði er fjöldi laxa sem var veiddur, þ.m.t. þeim sem sleppt var aftur. Veiðiskráning af silungasvæði í Svartá sumarið 2006 liggur ekki fyrir.

	Ár																				1999		2000		2001		2002		2003		2004		2005		2006 afli	
	1982	1983	1984	1985	1986	1987	1988	1989	1990	1991	1992	1993	1994	1995	1996	1997	1998	Afli	Veiði	Afli	Veiði	Afli	Veiði	Afli	Veiði	Afli	Veiði	Afli	Veiði	Afli	Veiði	smálax	stórlax			
Í Blöndu neðan flúða	861	511	495	742	1814	1243	1217	375	606	568	432	315	300	409	454	583	1173	707	707	630	630	525	556	543	557	348	360	755	826	1343	1360	528	375			
Í Blöndu í Langadal				24								89	56	110	133	283	693	426	428	71	72	342	365	153	155	108	108	244	290	66	67	79	26			
Í Svartá allri	73	147	132	330	391	462	274	118	105	108	363	494	400	547	244	532	619	208	213	168	170	267	283	234	260	276	276	345	398	185	221	241	50			
Í Svartá ofan við teljara	28	85	81	125	178																															
Í Blöndu í Blöndudal og Blöndugili	2	5	3	77	83	114	10	3	3		0																									
Blanda í Blöndudal - svæði 3											0	1		13	11	97	26	26	4	4	77	77	49	49	14	14	149	149	28	28	32	28				
Blanda í Blöndugili - svæði 4														0	0	21	27	29	0	0	82	88	72	72	22	22	121	121	136	136	81	26				
<b>Heildarveiði</b>	936	663	630	1173	2288	1819	1501	496	714	676	795	898	757	1066	844	1409	2603	1394	1403	873	876	1293	1369	1051	1093	768	780	1614	1784	1758	1812	961	505			
Ganga í teljara við Ennisflúðir	226	411	376	1142	1104	823	557	307	304	254	859	1078	816	1369	834	2053	3302	1866		1031		1652		1885		956		3178		2361		1634	282			
Hlutfall (%) ómerkt í veiði ofan flúða	29,2	21,2	25,0	24,4	9,8	28,9	20,6	13,6	16,7	17,0	23,7	18,5																								
Reiknuð heildarganga upp fyrir flúðir*	319	522	501	1511	1224	1158	702	355	365	306	1126	1323	1020	1711	1043	2566	4128	2332		1289		2065		2356		1195		3973		2951		2043	353			
Ganga um flúðir utan teljara*	93	111	125	369	120	335	145	48	61	52	267	245	204	342	208	513	826	466		258		413		471		239		795		590		409	71			
Ganga um Svartárteljara	31	74	129	313	204																															
<b>Reiknuð heildarlaxaganga í vatnakerfið</b>	1180	1033	996	2253	3038	2401	1919	730	971	874	1558	1638	1320	2120	1497	3149	5301	3039		1919		2590		2899		1543		4728		4294		2571	728			
<b>Reiknuð náttúruleg heildarlaxaganga í vatnakerfið</b>	1180	1033	947	2176	2870	2325	1822	678	876	840	1478	1505	1249	1769	1428	3095	5279	3017		1869		2590		2899		1543		4728		4294		2571	728			
Veiðihlutfall í Svartá ofan við teljara (1984 og 1985)				62	40																															
Veiðihlutfall í Blöndu neðan Ennisfl. (af heildarstofni)	73,0	49,5	49,7	32,9	59,7	51,8	63,4	51,3	62,4	65,0	27,7	19,2	22,7	19,3	30,3	18,5	22,1	23,3		32,8		20,3		18,7		22,6		16,0		31,3		20,5	51,5			
Veiðihlutfall í Blöndu í Langadal (af heildarstofni)				1,1																																
Veiðihlutfall í Svartá (af heildarstofni)	6,2	14,2	13,2	14,6	12,9	19,2	14,3	16,2	10,8	12,4	23,3	30,2	30,3	25,8	16,3	16,9	11,7	6,8		8,8		10,3		8,1		17,9		7,3		4,3		9,4	6,9			
Veiðihlutfall í vatnakerfinu (af heildarstofni)	79,3	64,2	63,2	52,1	75,3	75,8	78,2	67,9	73,5	77,3	51,0	54,8	57,3	50,3	56,3	44,7	49,1	45,9		45,5		49,9		36,3		49,8		34,1		40,9		37,4	69,4			

\* Frá 1994 voru engar merkingar á laxi, en í ljósi fyrri rannsókna var gert ráð fyrir að 20 % göngunnar gengi um flúðir framhjá teljara

**Tafla 2.** Skipting stangveiði (afli) í Blöndu og Svartá sumarið 2006 í hænga og hrygnur og hlutfall hænga, fyrir stórlax og smálax. ♂ er hængur, ♀ er hrygna og Σ er heildarfjöldi.

	Smálax				Stórlax				Heildarveiði
	♂	♀	Σ	%♂	♂	♀	Σ	%♂	
Blanda I	306	222	528	58,0%	120	255	375	32,0%	903
Blanda II	60	19	79	75,9%	12	14	26	46,2%	105
Blanda III	18	14	32	56,3%	9	19	28	32,1%	60
Blanda IV	54	27	81	66,7%	2	24	26	7,7%	107
Svartá (laxasv.)	189	52	241	78,4%	16	34	50	32,0%	291
Samtals	627	334	961		159	346	505		1466
	65,2%	34,8%			31,5%	68,5%			

**Tafla 3a.** Fjöldi stangveiddrar bleikju í Blöndu og Svartá 1990 til 2006 samkvæmt skráningum í veiðibækur, en veiðiskráning fyrir silungasvæði Svartár 2006 liggur ekki fyrir. Silungar sem ekki voru tegundaskráðir, var skipt í urriða og bleikju eftir skráðu hlutfalli tegundanna í stangveiði. Afli er fjöldi þeirra bleikja sem voru drepnar, en veiði er fjöldi bleikja sem var landað, þ.m.t. þær sem sleppt var aftur.

Veiðisvæði	Veiðiár																																	
	1990		1991		1992		1993		1994		1995		1996		1997		1998		1999		2000		2001		2002		2003		2004		2005		2006	
	Afli	Veiði	Afli	Veiði	Afli	Veiði	Afli	Veiði	Afli	Veiði	Afli	Veiði	Afli	Veiði	Afli	Veiði	Afli	Veiði	Afli	Veiði	Afli	Veiði	Afli	Veiði	Afli	Veiði	Afli	Veiði	Afli	Veiði	Afli	Veiði		
Blanda neðan Ennisflúða (I)	12	69	37	8	1	6	6	6	1	6	6	11	11	3	3	11	11	3	3	1	1	2	2	7	7	0	0							
Blanda í Langadal (II)				40	17	83	184	152	50	90	90	49	49	28	28	6	6	0	0	14	14	9	9	14	15									
Blanda í Blöndudal (III)			0	6	4		183	88	83	43	43	70	70	14	14	2	2	5	5	2	2	2	2	0	0									
Blanda í Blöndugili (IV)							45	87	185	115	127	45	45	128	185	118	118	72	72	116	116	136	140	121	136									
<b>Blanda samtals</b>	<b>12</b>	<b>69</b>	<b>37</b>	<b>54</b>	<b>22</b>	<b>89</b>	<b>418</b>	<b>328</b>	<b>324</b>	<b>259</b>	<b>271</b>	<b>167</b>	<b>167</b>	<b>181</b>	<b>238</b>	<b>129</b>	<b>129</b>	<b>78</b>	<b>78</b>	<b>134</b>	<b>134</b>	<b>154</b>	<b>158</b>	<b>135</b>	<b>151</b>									
Svartá - laxasvæði	1	18	17	58	25	44	62	38	23	38	38	25	26	23	24	8	8			3	3	6	6	13	13									
Svartá - silungasvæði	22	37	86	101	106	153	192	173	141	52	52	49	49	132	132	77	77	133	139	35	35													
<b>Svartá samtals</b>	<b>23</b>	<b>55</b>	<b>103</b>	<b>159</b>	<b>131</b>	<b>197</b>	<b>254</b>	<b>211</b>	<b>164</b>	<b>90</b>	<b>90</b>	<b>74</b>	<b>75</b>	<b>155</b>	<b>156</b>	<b>85</b>	<b>85</b>	<b>133</b>	<b>139</b>	<b>38</b>	<b>38</b>	<b>6</b>	<b>6</b>	<b>13</b>	<b>13</b>									
<b>Vatnakerfið samtals</b>	<b>35</b>	<b>124</b>	<b>140</b>	<b>213</b>	<b>153</b>	<b>286</b>	<b>672</b>	<b>539</b>	<b>488</b>	<b>349</b>	<b>361</b>	<b>241</b>	<b>242</b>	<b>336</b>	<b>394</b>	<b>214</b>	<b>214</b>	<b>211</b>	<b>217</b>	<b>172</b>	<b>172</b>	<b>160</b>	<b>164</b>	<b>148</b>	<b>164</b>									

**Tafla 3b.** Fjöldi stangveiddra urriða í Blöndu og Svartá 1990 til 2006 samkvæmt skráningum í veiðibækur, en veiðiskráning fyrir silungasvæði Svartár 2006 liggur ekki fyrir. Silungar sem ekki voru tegundaskráðir, var skipt í urriða og bleikju eftir skráðu hlutfalli tegundanna í stangveiði. Afli er fjöldi þeirra urriða sem voru drepnir, en veiði er fjöldi urriða sem var landað, þ.m.t. þeim sem sleppt var aftur.

Veiðisvæði	Veiðiár																																	
	1990		1991		1992		1993		1994		1995		1996		1997		1998		1999		2000		2001		2002		2003		2004		2005		2006	
	Afli	Veiði	Afli	Veiði	Afli	Veiði	Afli	Veiði	Afli	Veiði	Afli	Veiði	Afli	Veiði	Afli	Veiði	Afli	Veiði	Afli	Veiði	Afli	Veiði	Afli	Veiði	Afli	Veiði	Afli	Veiði	Afli	Veiði	Afli	Veiði		
Blanda neðan Ennisflúða (I)	2	4	15	1	3	3	3	2	4	2	2	3	3	11	11	6	6	2	2	9	9	28	28	3	3									
Blanda í Langadal (II)				61	37	72	187	154	152	170	170	103	103	70	70	35	35	6	6	29	29	27	27	23	23									
Blanda í Blöndudal (III)			8	10	16		150	44	71	49	49	34	37	21	21	4	4	8	8	6	6	11	11	1	1									
Blanda í Blöndugili (IV)							12	13	8	17	20	2	2	7	7	11	11	7	7	7	7	8	8	10	10									
<b>Blanda samtals</b>	<b>2</b>	<b>4</b>	<b>23</b>	<b>72</b>	<b>56</b>	<b>75</b>	<b>352</b>	<b>213</b>	<b>235</b>	<b>238</b>	<b>241</b>	<b>142</b>	<b>145</b>	<b>109</b>	<b>109</b>	<b>56</b>	<b>56</b>	<b>23</b>	<b>23</b>	<b>51</b>	<b>51</b>	<b>74</b>	<b>74</b>	<b>37</b>	<b>37</b>									
Svartá - laxasvæði	15	39	34	47	97	112	90	56	44	43	43	36	41	32	34	24	24			43	44	23	25	31	31									
Svartá - silungasvæði	45	69	17	29	55	28	32	34	22	12	12	10	10	23	23	16	16	24	29	10	10													
<b>Svartá samtals</b>	<b>60</b>	<b>108</b>	<b>51</b>	<b>76</b>	<b>152</b>	<b>140</b>	<b>122</b>	<b>90</b>	<b>66</b>	<b>55</b>	<b>55</b>	<b>46</b>	<b>51</b>	<b>55</b>	<b>57</b>	<b>40</b>	<b>40</b>	<b>24</b>	<b>29</b>	<b>53</b>	<b>54</b>	<b>23</b>	<b>25</b>	<b>31</b>	<b>31</b>									
<b>Vatnakerfið samtals</b>	<b>62</b>	<b>112</b>	<b>74</b>	<b>148</b>	<b>208</b>	<b>215</b>	<b>474</b>	<b>303</b>	<b>301</b>	<b>293</b>	<b>296</b>	<b>188</b>	<b>196</b>	<b>164</b>	<b>166</b>	<b>96</b>	<b>96</b>	<b>47</b>	<b>52</b>	<b>104</b>	<b>105</b>	<b>97</b>	<b>99</b>	<b>68</b>	<b>68</b>									

**Tafla 4.** Fjöldi bleikju sem gekk í kistu/tejlara í Ennisflúðum og reiknuð stærð bleikjugöngu í vatnakerfi Blöndu 1982-2006.

	Ár																								
	1982	1983	1984	1985	1986	1987	1988	1989	1990	1991	1992	1993	1994	1995	1996	1997	1998	1999	2000	2001	2002	2003	2004	2005	2006
Ganga í tejlara við Ennisflúðir	436	308	519	722	764	684	850	642	588	475	641	474	278	315	613	911	1646	1940	1450	2110	1610	1209	1784	1066	1029
Hlutfall (%) ómerkt í veiði ofan flúða	20,0	20,0	20,0	10,0	6,0	5,4	31,1	28,9	39,0	20,0	20,0	20,0	20,0	20,0	20,0	20,0	20,0	20,0	20,0	20,0	20,0	20,0	20,0	20,0	20,0
<b>Reiknuð heildarganga upp fyrir flúðir</b>	545	385	649	802	813	723	1234	903	964	594	801	593	348	394	766	1139	2058	2425	1813	2638	2013	1511	2230	1333	1286
Ganga um flúðir utan tejlara	109	77	130	80	49	39	384	261	376	119	160	119	70	79	153	228	412	485	363	528	403	302	446	267	257

