

# **Vatnakerfi Böndu 2007**

## **Göngufiskur og veiði**

**Ingi Rúnar Jónsson**

**Sigurður Guðjónsson**

**Apríl 2008**



## Efnisyfirlit

	bls.
Inngangur .....	1
Framkvæmd .....	1
Niðurstöður og umræða .....	3
Pakkarorð .....	4
Heimildir .....	4
Myndir.....	5
Töflur .....	10

## Myndaskrá

<b>1. mynd.</b>	Vatnasvið Blöndu og Svartár og vötn á Auðkúlu- og Eyvindarstaðaheiði.....	5
<b>2a. mynd.</b>	Vatnshiti Blöndu frá október 2001 til október 2007. ....	6
<b>2b. mynd.</b>	Meðalhiti hvers mánaðar í Blöndu frá október 2001 til september 2007, mælt í fiskvegi í Ennisflúðum.....	6
<b>3. mynd.</b>	Lengdardreifing silungs og lax sem gekk um teljara í fiskvegi í Ennisflúðum í Blöndu sumarið 2007.....	7
<b>4. mynd.</b>	Fiskganga um teljara í Ennisflúðum sumarið 2007, skipt eftir dögum.....	7
<b>5. mynd.</b>	Göngutími silungs og lax innan sólarhrings, um teljara í fiskvegi í Ennisflúðum í Blöndu sumarið 2007.....	8
<b>6. mynd.</b>	Uppsöfnuð ganga silungs og lax um teljara í Ennisflúðum í Blöndu sumarið 2007.....	8
<b>7. mynd.</b>	Víkuleg laxveiði í Blöndu og Svartá sumarið 2007 .....	9

## Töfluskrá

<b>Tafla 1.</b>	Fjöldi stangveiddra laxa, reiknuð stærð gangna og veiðialag í vatnakerfi Blöndu 1982-2007.....	10
<b>Tafla 2.</b>	Skipting stangveiði í Blöndu og Svartá sumarið 2007 í hænga og hrygnur fyrir stórlax og smálax .....	10
<b>Tafla 3a.</b>	Fjöldi stangveiddrar bleikju í Blöndu og laxasvæði Svartár 1990 til 2007 .....	11
<b>Tafla 3b.</b>	Fjöldi stangveiddra urriða í Blöndu og Svartá 1990 til 2007 .....	11
<b>Tafla 4.</b>	Fjöldi bleikju sem gekk í kistu/teljara í Ennisflúðum og reiknuð stærð fiskgöngu 1982-2007 .....	12



## Útdráttur

Fiskteljari var starfræktur í fiskvegi í Ennisflúðum í Blöndu sumarið 2007, eins og undanfarin ár. Vatnshiti var einnig mældur þar með sírita og stangaveiði í vatnakerfinu skráð í veiðibækur. Alls veiddust 1332 laxar í vatnakerfinu sumarið 2007, sem skiptust í 1047 smálax og 285 stórlaxa. Skráð veiði á silungi var 83 bleikjur og 58 urriðar. Útreiknuð heildarganga laxa í vatnakerfið var 3226 fiskar. Veiðihlutfall á smálaxi var um 39 % og 53 % hjá stórlaxi. Fiskurinn var gekk mest seinni part dags og á kvöldin og stórlax gekk fyrr að sumrinu en smálaxinn.

**Lykilorð:** lax, bleikja, teljari, hitamælir, veiði



## Inngangur

Blanda í A-Húnavatnssýslu á upptök sín í Hofsjökli og fellur um Blöndudal og Langadal til sjávar við Blönduós, alls 125 km langa leið (1. mynd). Heildarvatnasvið hennar er 2370 km<sup>2</sup>, en af því eru jökull 183 km<sup>2</sup> (Sigurjón Rist 1990). Stífla var byggð í farvegi árinna við Reftjarnabungu árið 1991 og myndaðist við það Blöndulón á Auðkúlu- og Eyvindarstaðaheiði. Stíflan var hækkuð sumarið 1996 og er lónið nú um 57 km<sup>2</sup> við hæstu vatnsstöðu.

Svartá fellur um Svartárdal og sameinast Blöndu 27 km frá sjó (1. mynd). Svartá er hrein dragá og er vatnasvið hennar 480 km<sup>2</sup>. Vatnasvið Blöndu ofan við ármót Svartár er 1728 km<sup>2</sup> (Sigurjón Rist 1990).

Blanda var áður fær göngufiski allt fram á heiðar, þó Ennisflúðir neðarlega í ánni væru mikil göngutöf. Fiskvegur var fyrst byggður í flúðunum 1939 og núverandi fiskvegur 1965, en hann auðveldaði mjög för göngufisks upp ána. Með tilkomu stíflu í Blöndu við Reftjarnabungu var lokað fyrir gönguleið fisks fram á heiðar (Sigurður Guðjónsson 1991). Mikilvægasta fisktegund vatnasviðsins neðan miðlunarlóns er lax, en einnig er mikið af bleikju í vatnakerfinu og urriði er einnig í talsverðu magni.

Margvíslegar rannsóknir hafa verið stundaðar á lífríki vatnakerfis Blöndu allt frá árinu 1981. Í þessari skýrslu er fjallað um fiskgengd og veiði í Svartá og Blöndu neðan miðlunarlóns sumarið 2007. Sjálfvirkur fiskteljari frá Vaka var starfræktur í fiskvegi í Ennisflúðum, en þar var vatnshiti einnig mældur. Tölur um afla voru unnar upp úr veiðibókum.

## Framkvæmd

Vatnshiti hefur verið mældur samfelld síðustu ár í fiskvegi í Ennisflúðum með siritandi hitamæli (TidbiT TBI32-05+37 og Starmon mini). Vatnshiti var skráður einu sinni á klukkustund.

Stangveiði er stunduð í Blöndu og Svartá. Blanda skiptist í fjögur veiðisvæði. Svæði I er neðan Ennisflúða, svæði II er frá Breiðavaðslæk að Æsustöðum, svæði III nær að útfalli Blönduvirkjunar og svæði IV er í Blöndugili ofan útfalls virkjunar. Svartá skiptist í tvö veiðisvæði, laxasvæði sem nær upp undir Hvamm og silungasvæði þar ofan við. Upplýsingar um stangveiddan fisk eru færðar í veiðibækur, sem síðan berast Veiðimálastofnun til úrvinnslu í lok veiðitíma. Allar upplýsingar um stangveiddan fisk, s.s. skiptingu veiðinnar í smálax og stórlax, voru unnar upp úr veiðibókum (Guðni Guðbergsson 2008 óbirt).

Í veiðibækur er skráð hvort fiski hefur verið sleppt aftur (veiða-sleppa) eða ekki. Afli er sá fiskur sem er landað, en veiði er sá fiskur sem er veiddur, þ.m.t. fiskur sem sleppt er aftur að lokinni veiði.

Sjálfvirkur fiskteljari (VAKI [www.vaki.is](http://www.vaki.is)) var starfræktur í fiskvegi í Blöndu við Ennisflúðir, á svipuðum stað og áður var kista/gildra sem fiskur var merktur úr á árunum 1982 til 1993 (Friðjón Már Viðarsson og Sigurður Guðjónsson 1994). Sumarið 2007 var teljarinn starfræktur frá 23. maí til 2. október. Teljarinn mælir hæð þeirra fiska sem um hann ganga og er lengd fisksins reiknuð út frá sambandi hæðar og lengdar (reiknuð lengd fisk = hæð fisks \* umbreytingarstuðull). Við útreikninga á lengd fiska sem gengu um teljara sumarið 2007 var notaður umbreytingarstuðullinn 6,8 og göngunni skipt þannig að fiskur upp að 48 cm lengd var silungur, smálax upp að 69 cm og stærri fiskur var stórlax. Smálax er lax sem er að ganga í ána eftir að hafa dvalið einn vetur í sjó eftir sjógöngu, en stórlax er lax sem dvalið hefur tvo vetur í sjó. Þessi aðferð til skiptingar á göngunni hefur þann ókost að eitthver hluti hennar getur lent í röngum flokki, þ.e. einhverjar stórar bleikjur geta fallið í flokk smálaxa, einhverjir litlir smálaxar í flokk bleikja o.s.frv. Ekki er þó ástæða til að ætla að þetta valdi teljandi skekkju í niðurstöðunum.

Eldri rannsóknir á för göngufisks upp Blöndu (merkingar) hafa sýnt að hluti fisksins gengur um Ennisflúðir framhjá fiskvegi, þó sú gönguleið sé erfið. Í ljósi þeirra niðurstaðna er hér miðað við að um fiskveginn gangi 80 % göngufisksins, en 20 % hans fari um flúðirnar framhjá fiskvegi. Það er nærri meðaltali árána 1992 og 1993, en þá var virkjun Blöndu lokið og fyrir liggja gögn um hlutfall merktra (ganga upp fiskveg) og ómerktra (ganga upp flúðir) fiska ofan flúða (Friðjón Már Viðarsson og Sigurður Guðjónsson 1993 og 1994). Þó hér sé miðað við fast hlutfall, er líklegt að stærð fisksins, tegund og rennslishættir hafi áhrif á möguleika hans til að ganga um straumharðar flúðirnar.

Heildarlaxaganga í vatnakerfið var fundin með því að leggja saman fjöldatölur úr teljara, að viðbættum þeim fiski sem reiknað er með að farið hafi um flúðir framhjá fiskvegi og þess sem veiddist í Blöndu neðan teljara. Veiðihlutfall er það hlutfall göngunnar sem veiðist með stangveiði.



## Niðurstöður og umræða

Sumarið 2007 fór vatnshiti Blöndu við Ennisflúðir hæst í 17,8 °C (2a. mynd). Framan af sumri 2007 var vatnshitinn að meðaltali hærri en hann var á sama tímabili árið 2006. Hins vegar virtist vatnshitinn vera lægri seinni part sumars 2007 en hann var 2006 (2b. mynd).

Í Blöndu og á laxasvæði Svartár veiddust alls 1332 laxar (aflí) sumarið 2007, en ekki hafa borist skráningar á veiði á silungasvæði Svartár. Í Svartá var aflinn 256 laxar (15 % sleppt) og í Blöndu neðan Ennisflúða 655 laxar (0,6 % sleppt) og í Langadal 91 laxar (9 % sleppt). Í Blöndu í Blöndudal var aflinn 81 laxar (2,4 % sleppt), en 249 laxar í Blöndu í Blöndugili (6 % sleppt) (tafla 1). Um 79 % aflans var smálax, en um 21 % var stórlax. Hængar voru um 63 % smálaxa og 27 % stórlaxa í veiði í vatnakerfinu, þó hlutfallið væri nokkuð mismunandi milli veiðisvæða (tafla 2).

Í heild var landað 83 bleikjum og 58 urriðum í stangveiði í Blöndu og laxasvæði Svartár sumarið 2007 (tafla 3a og 3b). Þetta er lítillega færri urriðar en árið á undan, en bleikjuveiðin hefur hins vegar dregist verulega saman samkvæmt þessum veiðitölum.

Sumarið 2007 gengu 1756 smálaxar og 301 stórlaxar um teljarann í Ennisflúðum og var gangan mest eftir miðjan júlí og fram undir miðjan ágúst (3. og 4. mynd, tafla 1). Ef gert er ráð fyrir að 20 % göngunnar gangi um flúðirnar framhjá fiskvegi og tekið er tillit til afla neðan Ennisflúða, gengu alls 3226 laxar í vatnakerfið sumarið 2007, sem skiptust í 2692 smálaxa og 534 stórlaxa (tafla 1). Heildarveiðihlutfall á laxi í vatnakerfinu var því um 39 % fyrir smálax og um 53 % fyrir stórlax (tafla 1). Þetta er heldur lægra veiðihlutfall á stórlaxi en var sumarið 2006 þegar það var nærri 70 %. Sé göngunni í vatnakerfið skipt eftir kyni út frá kynjahlutfalli í veiðinni, gengu af smálaxi 1783 hængar og 909 hrygnur, en af stórlaxi 175 hængar og 359 hrygnur. Sem fyrr var fiskurinn mest að ganga eftir miðjan dag og á kvöldin (5. mynd). Eins og áður hefur sést, gekk meira af stórlaxi en smálaxi um teljarann fyrri hluta göngutímans, en 50% stórlaxins hafði gengið 15. júlí en 50 % smálaxins um hálfum mánuði seinna (6. mynd).

Sumarið 2007 gengu 1156 silungar um teljarann og sé miðað við að 20 % hans gangi um flúðirnar utan stigans verður uppreiknuð heildarganga upp fyrir flúðir 1445 silungar (tafla 4).

Dreifing laxveiðinnar yfir veiðitímamann var mun jafnari sumarið 2007 en sumarið 2006, sérstaklega hvað varðar svæði 3 og 4 í Blöndu (7. mynd). Þetta skýrist líklega að mestu af því að Blanda rann ekki um yfirfall við Reftjarnarbungu fyrr í í byrjun september og þar með við lok veiðitíma sumarið 2007. Það fór hún hins vegar að gera upp úr miðju sumri 2006, en tilkoma yfirfallsvatns með auknu gruggi og rennsli hefur neikvæð áhrif á möguleika til stangveiða í ánni.

## **Pakkarorð**

Guðni Guðbergsson hafði umsjá með vinnslu gagna úr veiðiskýrslum og aðstoðaði við upptöku teljara.

## **Heimildir**

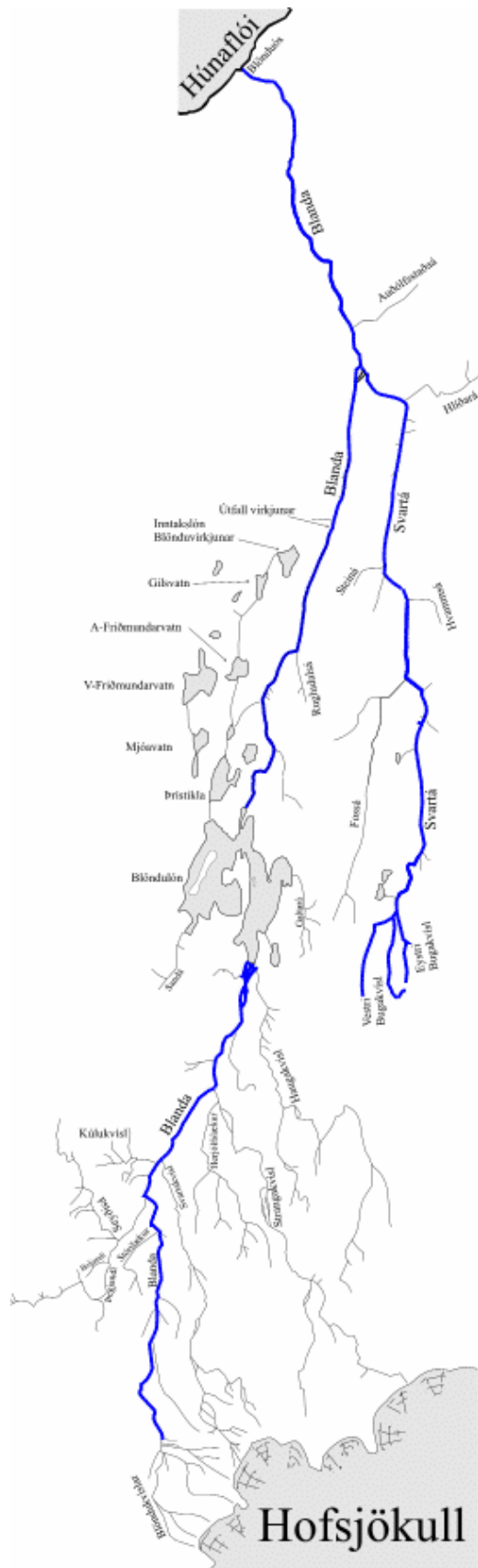
Guðni Guðbergsson. 2008. Lax- og silungsveiðin 2007. Skýrsla Veiðimálastofnunar, VMST/ (óbirt).

Friðjón Már Viðarsson og Sigurður Guðjónsson 1993. Rannsóknir á göngufiski í vatnakerfi Blöndu 1992. Veiðimálastofnun. VMSTR/93004X.

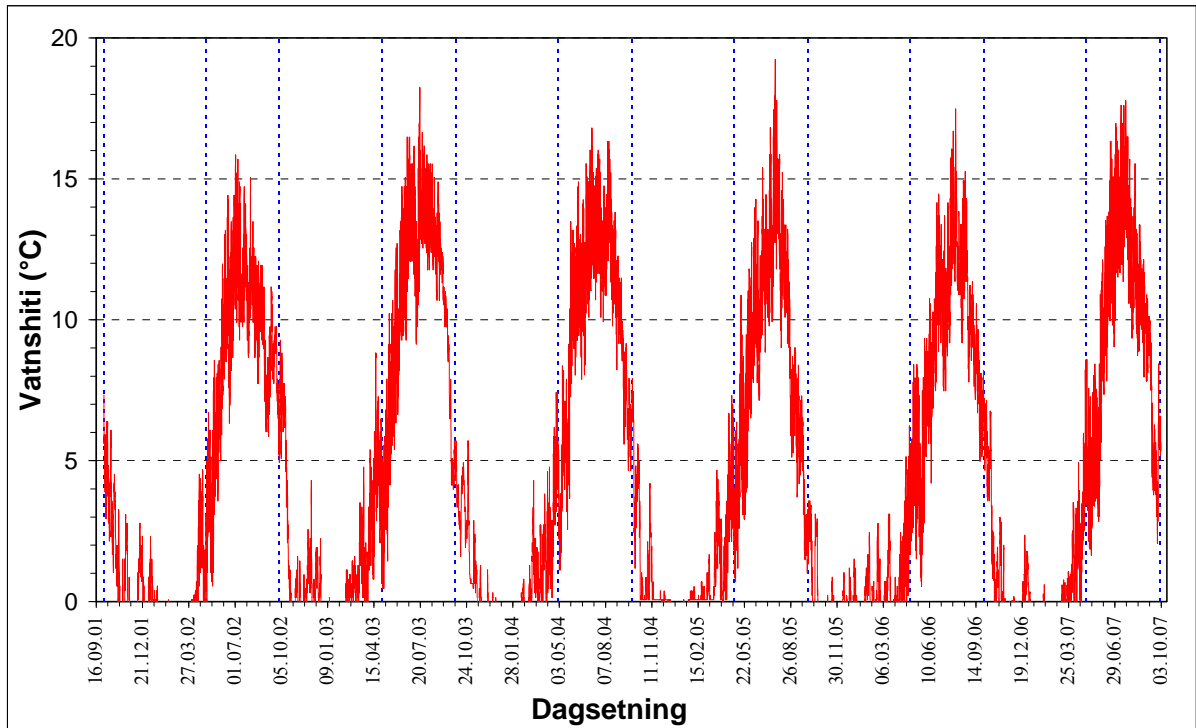
Friðjón Már Viðarsson og Sigurður Guðjónsson 1994. Rannsóknir á göngufiski í vatnakerfi Blöndu 1993. Veiðimálastofnun. VMSTR/94009X.

Sigurður Guðjónsson 1991. Ár á Blönduheiðum - Rannsóknir á fiskstofnum og fiskræktarmöguleikum - Samantekt rannsókna 1981-1990. Veiðimálastofnun. VMSTR/91006X.

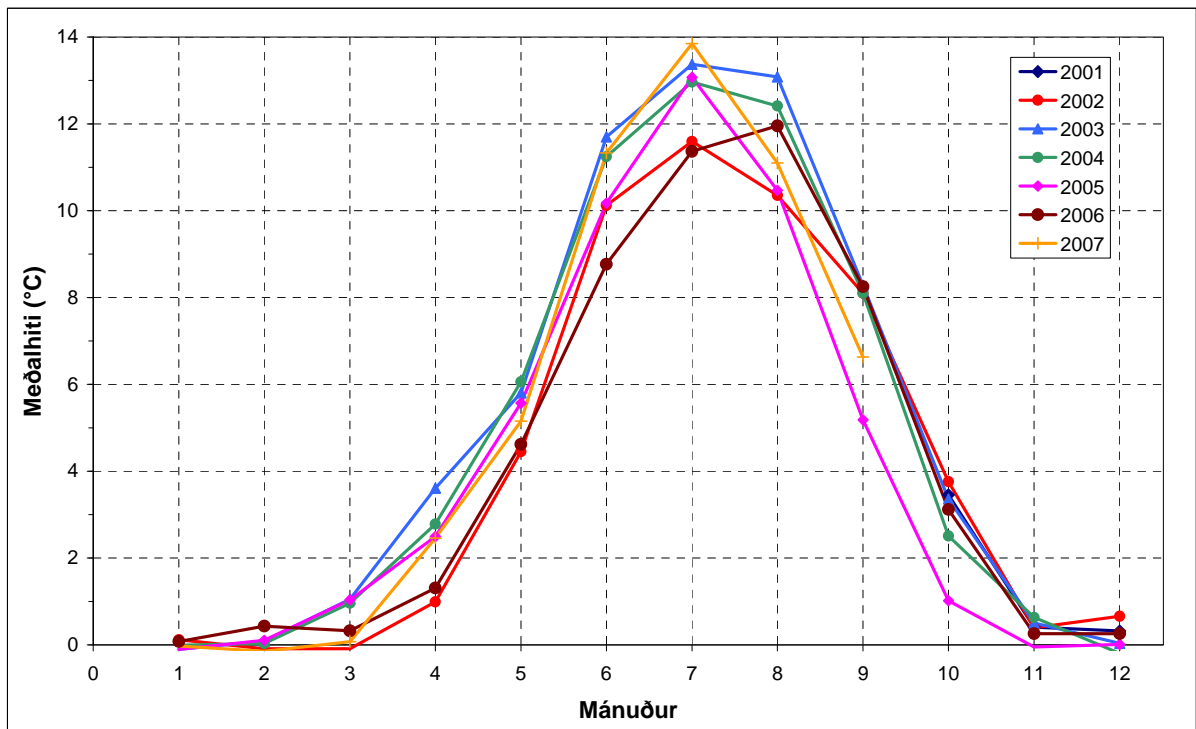
Sigurjón Rist 1990. Vatns er þörf. Bókaútgáfa Menningarsjóðs, Reykjavík.



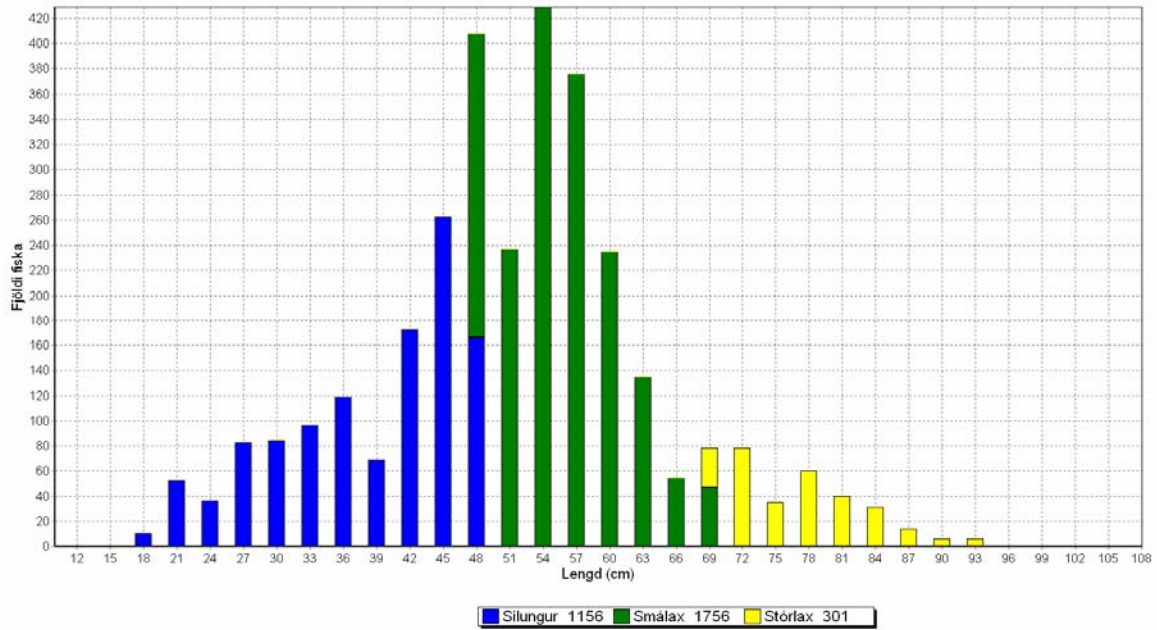
1. mynd. Vatnasvið Blöndu og Svartár og vötn á Auðkúlu- og Eyvindarstaðaheiði.



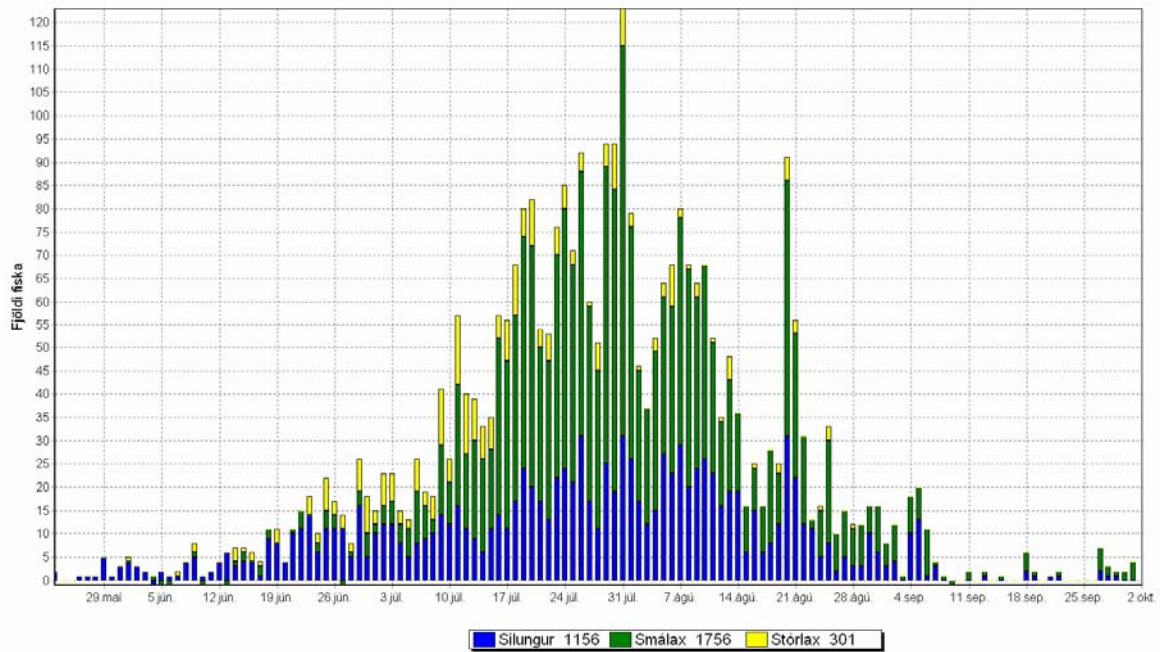
**2a. mynd.** Vatnshiti Blöndu, mældur með siritandi hitamæli í fiskvegi í Ennisflúðum, frá október 2001 til október 2007. Mælt var á 1 klst fresti. Bláar lóðréttar línur eru til viðmiðunar og eru staðsettar við 1. maí og 1. október ár hvert.



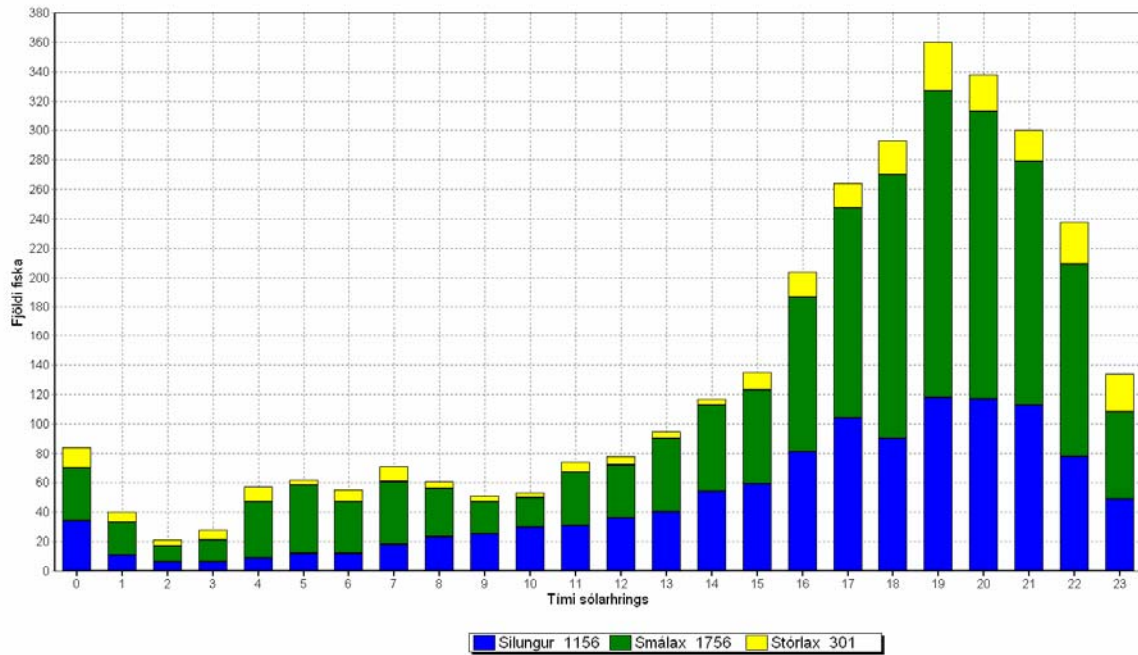
**2b. mynd.** Meðalhiti hvers mánaðar í Blöndu frá október 2001 til september 2007, mælt í fiskvegi í Ennisflúðum.



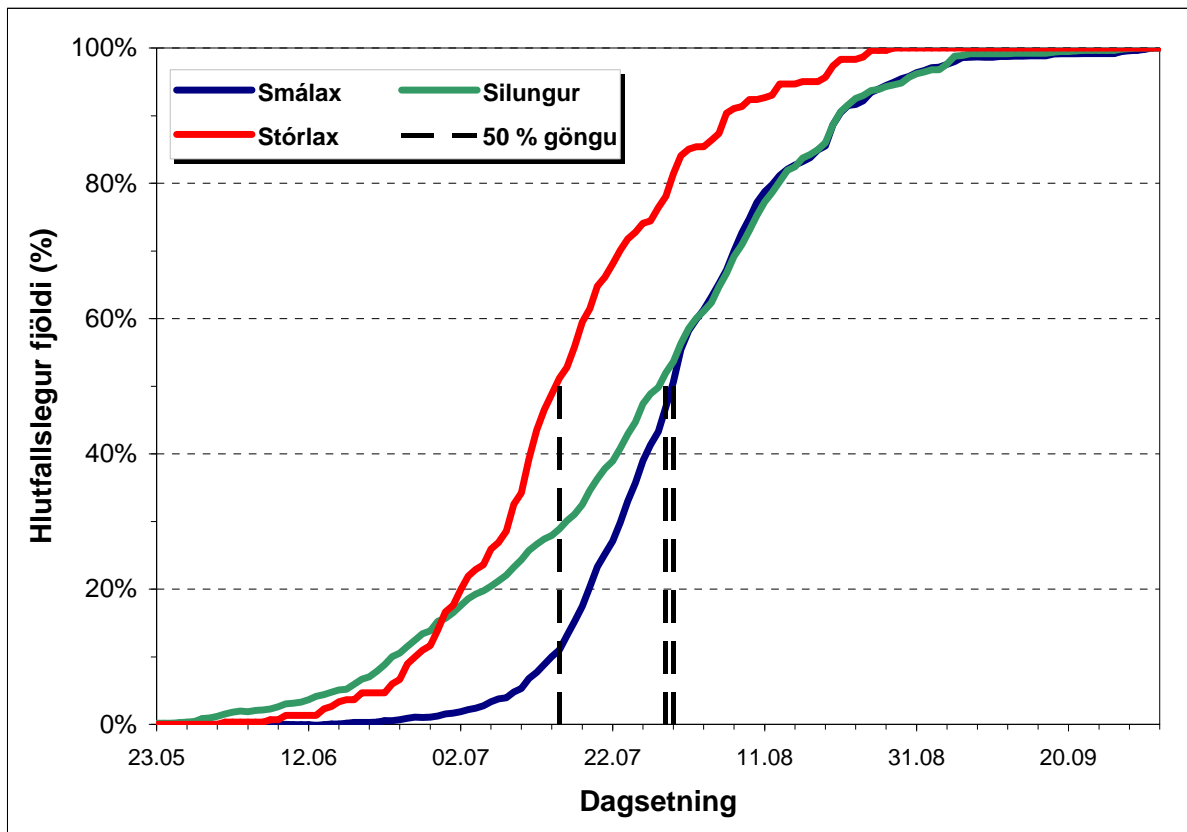
**3. mynd.** Lengdardreifing silungs og lax sem gekk um teljara í fiskvegi í Ennisflúðum í Blöndu sumarið 2007.



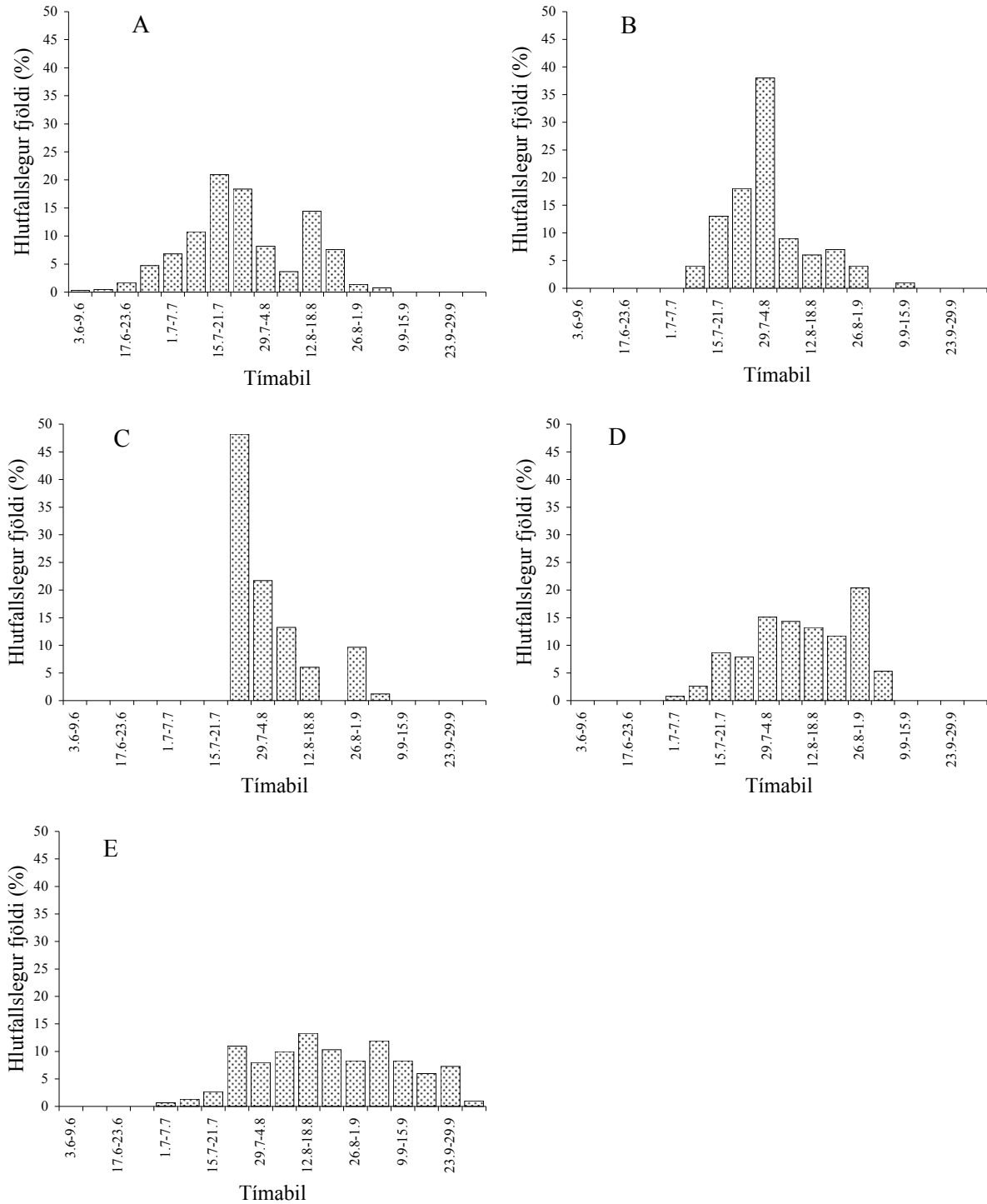
**4. mynd.** Fiskganga um teljara í Ennisflúðum sumarið 2007, skipt eftir dögum.



**5. mynd.** Göngutími silungs og lax innan sólarhrings, um teljara í fiskvegi í Ennisflúðum í Blöndu sumarið 2007.



**6. mynd.** Uppsöfnuð ganga silungs og lax um teljara í Ennisflúðum í Blöndu sumarið 2007.



**7. mynd.** Skipting stangveiddra laxa í Blöndu og Svartá sumarið 2007, skipt á vikur; (A) Blanda neðan Ennisflúða, (B) Blanda í Langadal, (C) Blanda í Blöndudal, (D) Blanda í Blöndugili og (E) Svartá-laxasvæði. Veiðitölur eru umreiknaðar sem hlutfall veitt á 7 daga tímabilum af heildarfjölda.

**Tafla 1.** Fjöldi stangveiddra laxa, reiknuð stærð gangna og veiðiálag í vatnakerfi Blöndu 1982-2007. Afli er fjöldi þeirra laxa sem var landað, en veiði er fjöldi laxa sem var veiddur, þ.m.t. þeim sem sleppt var aftur. Veiðiskráning af silungasvæði í Svartá sumarið 2007 liggur ekki fyrir.

	Ár																																					
	1982	1983	1984	1985	1986	1987	1988	1989	1990	1991	1992	1993	1994	1995	1996	1997	1998	1999		2000		2001		2002		2003		2004		2005		2006 afli		2007 afli				
	Afli	Veiði	Afli	Veiði	Afli	Veiði	Afli	Veiði	Afli	Veiði	Afli	Veiði	Afli	Veiði	Afli	Veiði	Afli	Veiði	Afli	Veiði	Afli	Veiði	Afli	Veiði	Afli	Veiði	Afli	Veiði	Afli	Veiði	Afli	Veiði	Afli	Veiði				
<b>Veiði</b>																																						
í Blöndu neðan flúða	861	511	495	742	1814	1243	1217	375	606	568	432	315	300	409	454	583	1173	707	707	630	630	525	556	543	557	348	360	755	826	1343	1360	528	375	497	158			
í Blöndu í Langadal				24								89	56	110	133	283	693	426	428	71	72	342	365	153	155	108	108	244	290	66	67	79	26	62	29			
í Svartá allri	73	147	132	330	391	462	274	118	105	108	363	494	400	547	244	532	619	208	213	168	170	267	283	234	260	276	276	345	398	185	221	241	50	212	44			
í Svartá ofan við teljara	28	85	81	125	178																																	
í Blöndu í Blöndudal og Blöndugili	2	5	3	77	83	114	10	3	3	0																												
Blanda í Blöndudal - svæði 3												0	1			13	11	97	26	26	4	4	77	77	49	49	14	14	149	149	28	28	32	28	62	19		
Blanda í Blöndugili - svæði 4																0	0	21	27	29	0	0	82	88	72	72	22	22	121	121	136	136	81	26	214	35		
<b>Heildarveiði</b>	936	663	630	1173	2288	1819	1501	496	714	676	795	898	757	1066	844	1409	2603	1394	1403	873	876	1293	1369	1051	1093	768	780	1614	1784	1758	1812	961	505	1047	285			
<b>Göngur</b>																																						
Ganga í teljara við Ennisflúðir	226	411	376	1142	1104	823	557	307	304	254	859	1078	816	1369	834	2053	3302	1866			1031																	
Hlutfall (%) ómerkt í veiði ofan flúða	29,2	21,2	25,0	24,4	9,8	28,9	20,6	13,6	16,7	17,0	23,7	18,5																										
Reiknuð heildarganga upp fyrir flúðir*	319	522	501	1511	1224	1158	702	355	365	306	1126	1323	1020	1711	1043	2566	4128	2332			1289		2065		2356		1195		3973		2951		2043	353	2195	376		
Ganga um flúðir utan teljara*	93	111	125	369	120	335	145	48	61	52	267	245	204	342	208	513	826	466			258		413		471		239		795		590		409	71	439	75		
Ganga um Svartáreljara	31	74	129	313	204																																	
<b>Reiknuð heildarlaxaganga í vatnakerfið</b>	1180	1033	996	2253	3038	2401	1919	730	971	874	1558	1638	1320	2120	1497	3149	5301	3039			1919		2590		2899		1543		4728		4294		2571	728	2692	534		
<b>Reiknuð náttúrleg heildarlaxaganga í vatnakerfið</b>	1180	1033	947	2176	2870	2325	1822	678	876	840	1478	1505	1249	1769	1428	3095	5279	3017			1869		2590		2899		1543		4728		4294		2571	728	2692	534		
<b>Veiðiálag</b>																																						
Veiðihlutfall í Svartá ofan við teljara (1984 og 1985)				62	40																																	
Veiðihlutfall í Blöndu neðan Ennisfl. (af heildarstofni)	73,0	49,5	49,7	32,9	59,7	51,8	63,4	51,3	62,4	65,0	27,7	19,2	22,7	19,3	30,3	18,5	22,1	23,3			32,8		20,3		18,7		22,6		16,0		31,3		20,5	51,5	18,5	29,6		
Veiðihlutfall í Blöndu í Langadal (af heildarstofni)				1,1																																		
Veiðihlutfall í Svartá (af heildarstofni)	6,2	14,2	13,2	14,6	12,9	19,2	14,3	16,2	10,8	12,4	23,3	30,2	30,3	25,8	16,3	16,9	11,7	6,8			8,8		10,3		8,1		17,9		7,3		4,3		9,4	6,9	2,3	3,6		
Veiðihlutfall í vatnakerfinu (af heildarstofni)	79,3	64,2	63,2	52,1	75,3	75,8	78,2	67,9	73,5	77,3	51,0	54,8	57,3	50,3	56,3	44,7	49,1	45,9			45,5		49,9		36,3		49,8		34,1		40,9		37,4	69,4	38,9	53,3		

\* Frá 1994 voru engar merkingar á laxi, en í ljósi fyrri rannsókna var gert ráð fyrir að 20 % göngunnar gengi um flúðir framhjá teljara

**Tafla 2.** Skipting stangveiði (afli) í Blöndu og Svartá sumarið 2007 í hænga og hrygnur og hlutfall hænga, fyrir stórlax og smálax. ♂ er hængur, ♀ er hrygna og Σ er heildarfjöldi.

	Smálax				Stórlax				Heildarveiði
	♂	♀	Σ	%♂	♂	♀	Σ	%♂	
Blanda I	282	215	497	56,7%	27	131	158	17,1%	655
Blanda II	36	26	62	58,1%	12	17	29	41,4%	91
Blanda III	37	25	62	59,7%	4	15	19	21,1%	81
Blanda IV	149	65	214	69,6%	13	22	35	37,1%	249
Svartá (laxas v.)	154	58	212	72,6%	21	23	44	47,7%	256
Samtals	658	389	1047		77	208	285		1332
	62,8%	37,2%			27,0%	73,0%			



**Tafla 3a.** Fjöldi stangveiddra bleikju í Blöndu og Svartá 1990 til 2007 samkvæmt skráningum í veiðibækur, en veiðiskráning fyrir silungasvæði Svartár 2007 liggur ekki fyrir. Silungar sem ekki voru tegundaskráðir, var skipt í urriða og bleikju eftir skráðu hlutfalli tegundanna í stangveiði. Afli er fjöldi þeirra bleikja sem voru drepnar, en veiði er fjöldi bleikja sem var landað, þ.m.t. þær sem sleppt var aftur.

Veiðisvæði	Veiðiár																										
	1999		2000		2001		2002		2003		2004		2005		2006		2007										
	Afli	Veiði	Afli	Veiði	Afli	Veiði	Afli	Veiði	Afli	Veiði	Afli	Veiði	Afli	Veiði	Afli	Veiði	Afli	Veiði									
Blanda neðan Ennisflúða (I)	12	69	37	8	1	6	6	1	6	11	11	3	3	11	11	3	3	1	1	2	2	7	7	0	0	1	1
Blanda í Langadal (II)				40	17	83	184	152	50	90	90	49	49	28	28	6	6	0	0	14	14	9	9	14	15	0	0
Blanda í Blöndudal (III)			0	6	4		183	88	83	43	43	70	70	14	14	2	2	5	5	2	2	2	2	0	0	0	0
Blanda í Blöndugili (IV)							45	87	185	115	127	45	45	128	185	118	118	72	72	116	116	136	140	121	136	80	80
<b>Blanda samtals</b>	<b>12</b>	<b>69</b>	<b>37</b>	<b>54</b>	<b>22</b>	<b>89</b>	<b>418</b>	<b>328</b>	<b>324</b>	<b>259</b>	<b>271</b>	<b>167</b>	<b>167</b>	<b>181</b>	<b>238</b>	<b>129</b>	<b>129</b>	<b>78</b>	<b>78</b>	<b>134</b>	<b>134</b>	<b>154</b>	<b>158</b>	<b>135</b>	<b>151</b>	<b>81</b>	<b>81</b>
Svartá - laxasvæði	1	18	17	58	25	44	62	38	23	38	38	25	26	23	24	8	8			3	3	6	6	13	13	2	2
Svartá - silungasvæði	22	37	86	101	106	153	192	173	141	52	52	49	49	132	132	77	77	133	139	35	35						
<b>Svartá samtals</b>	<b>23</b>	<b>55</b>	<b>103</b>	<b>159</b>	<b>131</b>	<b>197</b>	<b>254</b>	<b>211</b>	<b>164</b>	<b>90</b>	<b>90</b>	<b>74</b>	<b>75</b>	<b>155</b>	<b>156</b>	<b>85</b>	<b>85</b>	<b>133</b>	<b>139</b>	<b>38</b>	<b>38</b>	<b>6</b>	<b>6</b>	<b>13</b>	<b>13</b>	<b>2</b>	<b>2</b>
<b>Vatnakerfið samtals</b>	<b>35</b>	<b>124</b>	<b>140</b>	<b>213</b>	<b>153</b>	<b>286</b>	<b>672</b>	<b>539</b>	<b>488</b>	<b>349</b>	<b>361</b>	<b>241</b>	<b>242</b>	<b>336</b>	<b>394</b>	<b>214</b>	<b>214</b>	<b>211</b>	<b>217</b>	<b>172</b>	<b>172</b>	<b>160</b>	<b>164</b>	<b>148</b>	<b>164</b>	<b>83</b>	<b>83</b>

**Tafla 3b.** Fjöldi stangveiddra urriða í Blöndu og Svartá 1990 til 2007 samkvæmt skráningum í veiðibækur, en veiðiskráning fyrir silungasvæði Svartár 2007 liggur ekki fyrir. Silungar sem ekki voru tegundaskráðir, var skipt í urriða og bleikju eftir skráðu hlutfalli tegundanna í stangveiði. Afli er fjöldi þeirra urriða sem voru drepnar, en veiði er fjöldi urriða sem var landað, þ.m.t. þeim sem sleppt var aftur.

Veiðisvæði	Veiðiár																										
	1999		2000		2001		2002		2003		2004		2005		2006		2007										
	Afli	Veiði	Afli	Veiði	Afli	Veiði	Afli	Veiði	Afli	Veiði	Afli	Veiði	Afli	Veiði	Afli	Veiði	Afli	Veiði									
Blanda neðan Ennisflúða (I)	2	4	15	1	3	3	3	2	4	2	2	3	3	11	11	6	6	2	2	9	9	28	28	3	3	7	7
Blanda í Langadal (II)				61	37	72	187	154	152	170	170	103	103	70	70	35	35	6	6	29	29	27	27	23	23	7	7
Blanda í Blöndudal (III)			8	10	16		150	44	71	49	49	34	37	21	21	4	4	8	8	6	6	11	11	1	1	5	5
Blanda í Blöndugili (IV)							12	13	8	17	20	2	2	7	7	11	11	7	7	7	7	8	8	10	10	14	14
<b>Blanda samtals</b>	<b>2</b>	<b>4</b>	<b>23</b>	<b>72</b>	<b>56</b>	<b>75</b>	<b>352</b>	<b>213</b>	<b>235</b>	<b>238</b>	<b>241</b>	<b>142</b>	<b>145</b>	<b>109</b>	<b>109</b>	<b>56</b>	<b>56</b>	<b>23</b>	<b>23</b>	<b>51</b>	<b>51</b>	<b>74</b>	<b>74</b>	<b>37</b>	<b>37</b>	<b>33</b>	<b>33</b>
Svartá - laxasvæði	15	39	34	47	97	112	90	56	44	43	43	36	41	32	34	24	24			43	44	23	25	31	31	24	25
Svartá - silungasvæði	45	69	17	29	55	28	32	34	22	12	12	10	10	23	23	16	16	24	29	10	10						
<b>Svartá samtals</b>	<b>60</b>	<b>108</b>	<b>51</b>	<b>76</b>	<b>152</b>	<b>140</b>	<b>122</b>	<b>90</b>	<b>66</b>	<b>55</b>	<b>55</b>	<b>46</b>	<b>51</b>	<b>55</b>	<b>57</b>	<b>40</b>	<b>40</b>	<b>24</b>	<b>29</b>	<b>53</b>	<b>54</b>	<b>23</b>	<b>25</b>	<b>31</b>	<b>31</b>	<b>24</b>	<b>25</b>
<b>Vatnakerfið samtals</b>	<b>62</b>	<b>112</b>	<b>74</b>	<b>148</b>	<b>208</b>	<b>215</b>	<b>474</b>	<b>303</b>	<b>301</b>	<b>293</b>	<b>296</b>	<b>188</b>	<b>196</b>	<b>164</b>	<b>166</b>	<b>96</b>	<b>96</b>	<b>47</b>	<b>52</b>	<b>104</b>	<b>105</b>	<b>97</b>	<b>99</b>	<b>68</b>	<b>68</b>	<b>57</b>	<b>58</b>

**Tafla 4.** Fjöldi bleikju sem gekk í kistu/tejlara í Ennisflúðum og reiknuð stærð bleikjugöngu í vatnakerfi Blöndu 1982-2007.

	Ár																									
	1982	1983	1984	1985	1986	1987	1988	1989	1990	1991	1992	1993	1994	1995	1996	1997	1998	1999	2000	2001	2002	2003	2004	2005	2006	2007
Ganga í teljara við Ennisflúðir	436	308	519	722	764	684	850	642	588	475	641	474	278	315	613	911	1646	1940	1450	2110	1610	1209	1784	1066	1029	1156
Hlutfall (%) ómerkt í veiði ofan flúða	20,0	20,0	20,0	10,0	6,0	5,4	31,1	28,9	39,0	20,0	20,0	20,0	20,0	20,0	20,0	20,0	20,0	20,0	20,0	20,0	20,0	20,0	20,0	20,0	20,0	20,0
<b>Reiknuð heildarganga upp fyrir flúðir</b>	545	385	649	802	813	723	1234	903	964	594	801	593	348	394	766	1139	2058	2425	1813	2638	2013	1511	2230	1333	1286	1445
Ganga um flúðir utan teljara	109	77	130	80	49	39	384	261	376	119	160	119	70	79	153	228	412	485	363	528	403	302	446	267	257	289