

# Fiskgengd um teljara í Tungufljóti í Biskupstungum sumarið 2010

Ingi Rúnar Jónsson



## Veiðimálastofnun

Veiðinýting • Lífríki í ám og vötnum • Rannsóknir • Ráðgjöf



# **Fiskgengd um teljara í Tungufljóti í Biskupstungum sumarið 2010**

**Ingi Rúnar Jónsson**

**maí 2011  
VMST/11042**

Forsíðumynd: Faxi í Tungufljóti.

Ljósmynd: Guðni Guðbergsson

## **Veidimálastofnun**

Keldnaholti, 112 Reykjavík, Sími: 580-6300, Bréfasími: 580-6301  
Netfang: [veidimalastofnun@veidimal.is](mailto:veidimalastofnun@veidimal.is)

## Efnisyfirlit

Inngangur .....	bls. 1
Framkvæmd .....	bls. 1
Niðurstöður og umræða .....	bls. 1

## Myndir:

- 1. mynd.** Fjöldi fiska sem gengu um teljarann í Tungufljóti hvern dag sumarið 2010, ásamt vatnshita. .... bls. 2
- 2. mynd.** Lengdardreifing fiska sem gekk um teljarann í Tungufljóti sumarið 2010 ..... bls. 2
- 3. mynd.** Fjöldi fiska sem gekk um teljarann í Tungufljóti eftir tíma sólarhrings, sumarið 2010..... bls. 3
- 4. mynd.** Uppsöfnuð ganga laxa um teljara, í fiskvegi í Faxa í Tungufljóti, eftir tíma sumars árin 2008, 2009 og 2010. .... bls. 3

## Útdráttur

Teljari var starfræktur í fiskveginum í Faxa í Tungufljóti sumarið 2010, frá 14. júní til 19. október. Um teljarann gengu 4 silungar, 232 smálaxar og 30 stórlaxar. Flestir laxanna gengu eftir miðjan ágústmánuð. Vatnshiti mældist mest tæpar 12 °C, en fór niður undir 1°C í október. Innan sólarhringsins voru flestir fiskar að ganga eftir miðjan dag og fyrri part kvölds.

*Lykilorð: fiskteljari, Tungufljót, lax, göngutími, Faxi*

## **Inngangur**

Tungufljót í Biskupstungum er lindá sem á upptök sín á Haukadalsheiði og fellur í Hvítá í Árnessýslu. Áður var áin jökulskotin síðsumars meðan vatn féll til hennar úr Sandvatni, en tekið hefur verið fyrir það með framkvæmdum við vatnið. Fossinn Faxi er um 10 km ofan við ós Tungufljóts og er hann ófiskgengur. Við fossinn er fiskvegur og hefur verið rekinn fiskteljari í honum undanfarin sumur. Teljarinn er í rekinn af leigutaka árinna, en veiðimálastofnun hefur komið honum fyrir og haft eftirlit með virkni hans. Umtalsverðar sleppingar laxagönguseiða hafa verið undanfarin ár í Tungufljóti, einkum á svæðinu ofan við fossinn.

## **Framkvæmd**

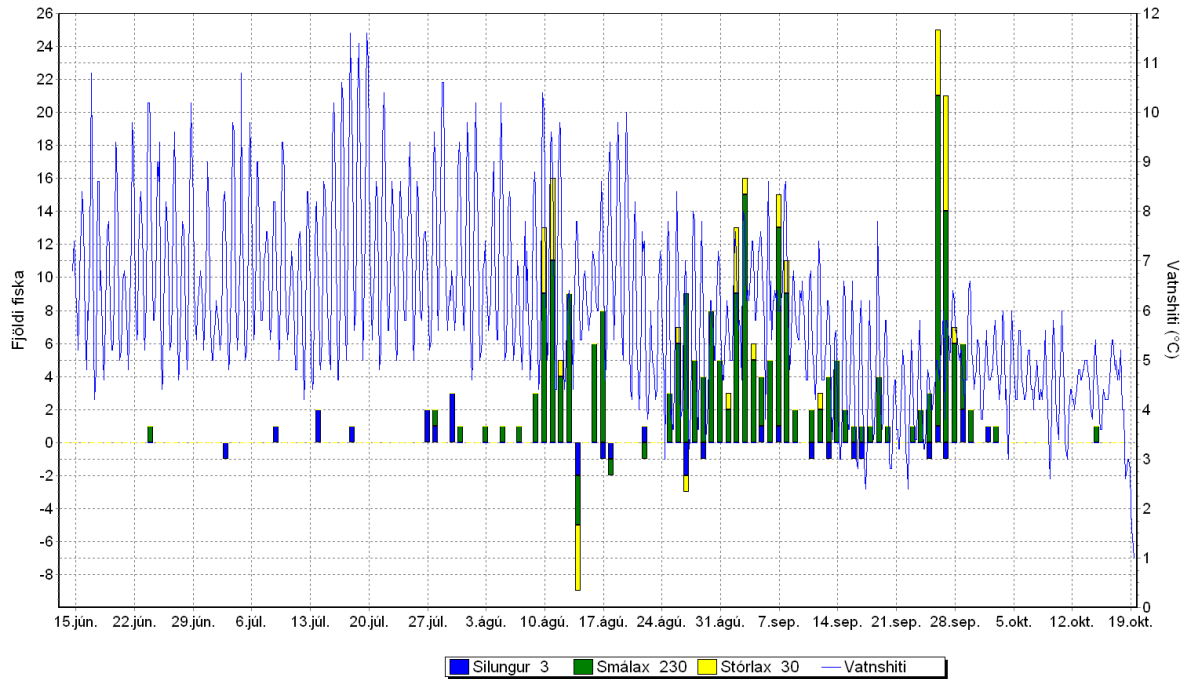
Teljari í Faxa í Tungufljóti var staðsettur ofan við efsta þrep fiskvegarins í fossinum. Hann var settur niður 14. júní og tekinn upp 19. október 2010. Rekstur teljarans gekk vel og var fylgst með starfsemi hans af starfsmönnum Veiðimálastofnunar um upphringisamband.

Teljarinn fær orku með sólarrafhlöðu og skráir í minni göngutíma einstakra fiska, auk stærðar þeirra. Teljarinn mælir hæð (þykkt) fiska sem ganga um hann og er lengd hvers fisks umreiknuð út frá hæð hans. Vatnshiti var skráður á 3 klst fresti.

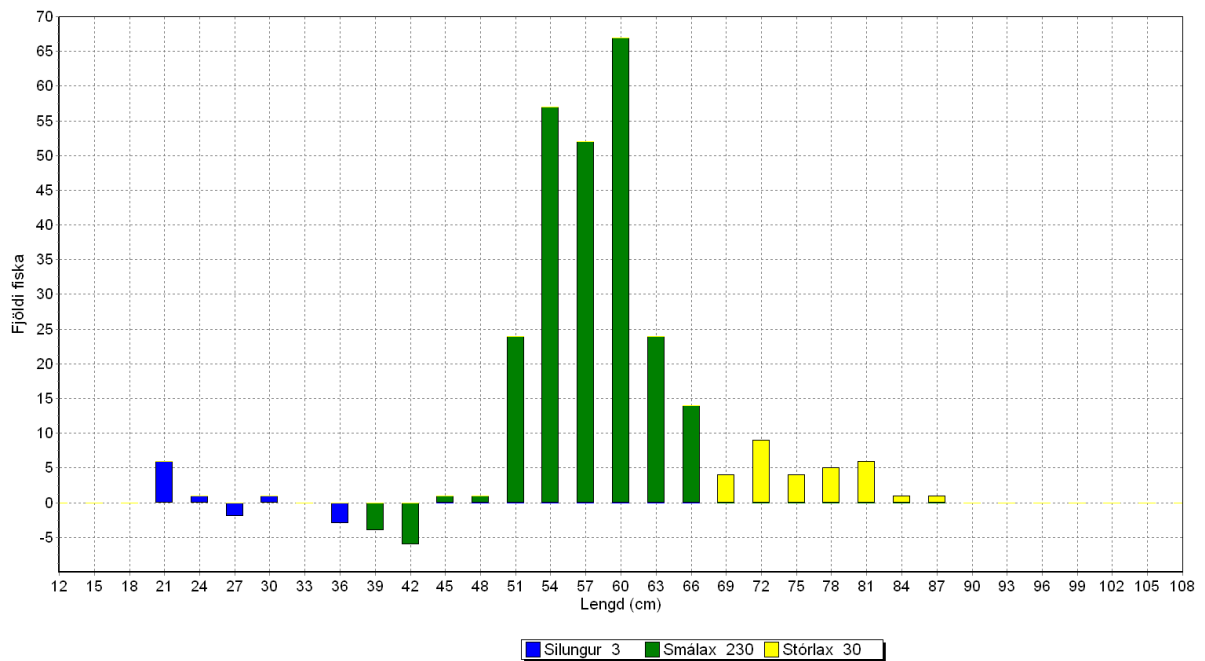
Við samantekt gagnanna var farið yfir skráningar teljarans og skuggamyndir af fiskum, sem fylgja talningunum, skoðaðar. Með því móti var unnt að taka út truflanir sem teljarinn hafði metið sem fisk. Niðurstöður skráningar úr stangveiði voru notaðar til samanburðar við úrvinnslu gagna, en m.a. þarf að ákvarða hæðar-/lengdarstuðul sem nota skal við umreikningana. Við úrvinnslu gagna úr teljaranum sumarið 2010 var notaður hæðar-/lengdarstuðullinn 5,2. Silungur, stórlax og smálax voru aðgreindir eftir stærð og miðað við að fiskur minni en 39 cm væri silungur, smálax (1 ár í sjó) allt að 68 cm langur er stórlaxar (2 ár í sjó) stærri. Þessi skipting byggir á stærðardreifingu fiska samkvæmt mælingum teljarans. Breytileiki getur verið í þessum mælingum, s.s. eftir því hvernig snúningur/halli fiskanna er þegar þeir ganga um teljarann.

## **Niðurstöður og umræða**

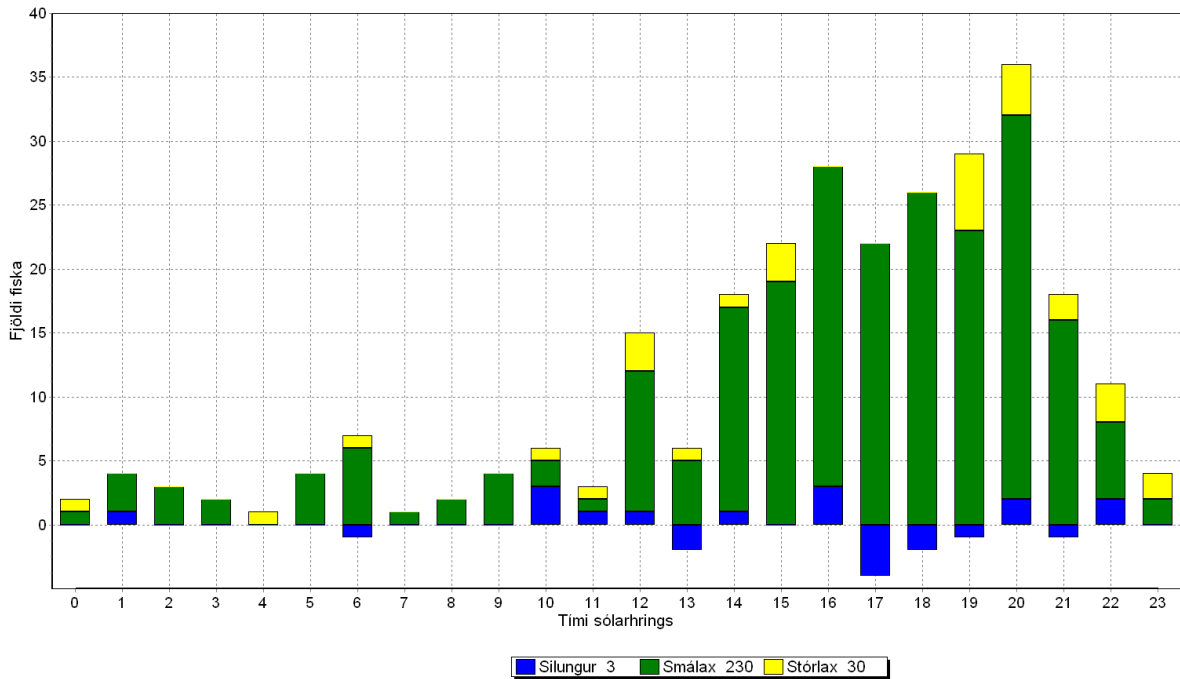
Samkvæmt teljaragögnum gengu 3 silungar, 230 smálaxar og 30 stórlaxar upp um teljarann sumarið 2010. Þetta er fjöldi fiska eftir að dreginn var frá fjöldi fiska sem gekk niður teljarann. Við nánari skoðun gagnanna virtust vera dæmi um að fleiri en einn fiskur færi samtímis um teljarann, en teldust sem einn fiskur. Niðurstæða þeirrar skoðunar var að bæta mætti 1 silungi og 2 smálöxum við töluna, þ.a. heildartalan hafi verið 4 silungar og 232 smálaxar (1.-3. mynd sýnir gögnin úr teljaranum án þessarar viðbótar). Flestir laxanna gengu eftir miðjan ágústmánuð (1. mynd). Vatnshiti mældist mest tæpar 12 °C í júlí, en fór niður undir 1°C í október (1. mynd). Miðað við stærðarmælingar teljarans var mest af fiskinum milli 50–70 cm (2. mynd). Innan sólarhringsins voru flestir fiskar að ganga síðdegis og fyrri hluta kvölds (3. mynd).



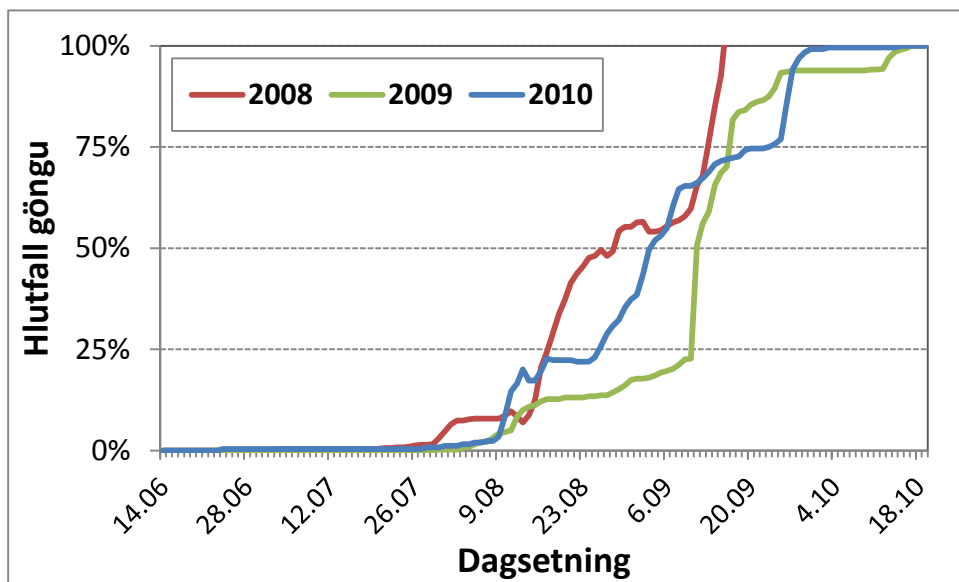
**1. mynd.** Fjöldi laxa sem gengu um teljarann í Tungufljóti hvern dag sumarið 2010, ásamt vatnshita. Neikvæður fjöldi þýðir að viðkomandi dag gengu fleiri fiskar viðkomandi hóps niður en upp. Á myndina vantar 2 smálaxa og 1 silung vegna þeirra tilvika þegar fleiri en einn fiskur virtist fara samtímis um teljarann.



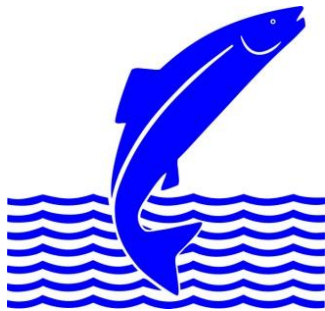
**2. mynd.** Lengdardreifingar fiska sem gengu um teljarann í Tungufljóti sumarið 2010. Neikvæður fjöldi þýðir að fleiri fiskar viðkomandi lengdarhóps gengu niður en upp.



3. mynd. Fjöldi fiska sem gengu um teljarann í Tungufljóti eftir tíma sólarhrings, sumarið 2010.



4. mynd. Uppsöfnuð ganga laxa um teljara, í fiskvegi í Faxe í Tungufljóti, eftir tíma sumars árin 2008, 2009 og 2010.



## Veiðimálastofnun

Keldnaholt, 112 Reykjavík

Sími 580-6300 Símbref 580-6301

[www.veidimal.is](http://www.veidimal.is) [veidimalastofnun@veidimal.is](mailto:veidimalastofnun@veidimal.is)



Ásgarður, Hvanneyri  
311 Borgarnes



Brekkugata 2  
530 Hvammstangi



Sæmundargata 1  
550 Sauðárkrúkur



Austurvegur 3-5  
800 Selfoss