

Talning laxfiska í Grímsá í Miklaholtshreppi árið 2010

Sigurður Már Einarsson



Veiðimálastofnun

Veiðinýting • Lífríki í ám og vötnum • Rannsóknir • Ráðgjöf

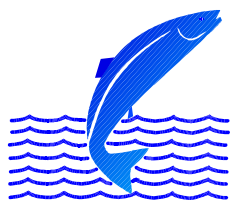
Forsíðumynd: Fiskteljari í Grímsá Miklaholtshreppi sumarið 2007
Höfundur: Sigurður Már Einarsson

Talning laxfiska í Grímsá í Miklaholtshreppi árið 2010

Sigurður Már Einarsson

Skýrslan er unnin fyrir landeigendur við Grímsá

Janúar 2011



VEIÐIMÁLASTOFNUN

Veiðinýting • Lífríki í ám og vötnum • Rannsóknir • Ráðgjöf

Efnisyfirlit

Inngangur	1
Aðferðir	1
Niðurstöður og umræður	1
Þakkarorð	2
Heimildaskrá	2
Töflur	3
Myndir	4

Töflur:

Tafla 1. Umferð fiska um fiskteljarann í Grímsá Miklaholtshreppi sumarið 2010.3

Tafla 2. Fjöldi fiska sem gekk upp fyrir teljarann (nettó upp-niður)3

Myndir:

1. mynd. Göngur laxfiska um fiskteljarann (nettó upp-niður) í Grímsá Miklaholtshreppi frá 11. júní til 10. október 2010.....	4
2. mynd. Göngur laxfiska í Grímsá í júnímánuði 2010 (nettó upp-niður)	4
3. mynd. Göngur laxfiska um fiskteljarann í Grímsá í júlímánuði 2010 (nettó upp-niður).....	4
4. mynd. Göngur laxfiska um fiskteljarann í Grímsá í ágúst mánuði 2010 (nettó upp-niður).....	5
5. mynd. Göngur laxfiska um fiskteljarann í Grímsá í september mánuði 2010 (nettó upp-niður).	5
6. mynd. Göngur laxfiska um fiskteljarann í Grímsá frá 1 – 10 október 2010 (nettó upp-niður).	5
7. mynd. Lengdardreifing laxfiska í Grímsá í skráningum í fiskteljara (nettó upp-niður) 2010.....	6
8. mynd. Göngutími laxfiska innan sólarhringsins samkvæmt skráningum í fiskteljara (nettó upp-niður) í Grímsá árið 2010	6

Útdráttur

Fiskteljari var starfræktur í Grímsá Miklaholtshreppi frá 11. júní til 10. október 2010. Alls gengu 141 lax og 13 silungar upp fyrir fiskteljarann. Laxagangan var mest framan af sumri en þá dró úr henni, sennilega vegna mikilla þurrka. Töluverð ganga kom síðan í lok september og byrjun október þegar vatn jókst í ánni vegna haustrigninga. Alls gengu 132 eins árs laxar og 9 tveggja ára laxar upp fyrir teljarann.

Lykilorð: fiskteljari, Grímsá, lax, silungur, göngutími,

Inngangur

Grímsá í Miklaholtshreppi er ein af hliðarám Straumfjarðarár og fellur í hana ásamt Fáskrúð, um 3 km ofan sjávaróss Straumfjarðarár. Í athugun árið 2002 kom í ljós að lax fannst á neðri hluta árinna (Sigurður Már Einarsson 2002), en einnig var nokkuð um urriða. Útbreiðsla og fjöldi laxa hefur aukist í ánni undanfarin ár (Guðni Guðbergsson og Sigurður Már Einarsson 2008), Laxaræktun hefur verið stunduð í ánni með sleppingu sjógönguseiða og með hlýnandi veðurfari hafa einnig náttúruleg skilyrði fyrir laxinn batnað í ánni. Fiskteljara af gerðinni Árvaki var komið fyrir í ánni árið 2007 og ári síðar var umbúnaður fyrir teljarann bættur með því að steypa þröskuld neðst í Grímsá. Í þessari skýrslu verður greint frá niðurstöðum fisktalningar um teljarann árið 2010.

Aðferðir

Árvaka fiskteljara var komið fyrir 11. júní 2010 og var teljarinn starfrækur til 10. október er teljarinn var tekinn upp. Teljarabúnaðurinn er samsettur af skynjara í ánni, stjórnstöð, rafgeymi og sólarrafhlöðu. Í hugbúnaði teljarans eru skráðar í minni upplýsingar um göngutíma einstakra fiska og tvær skuggamyndir af hverjum þeirra. Stærð fiska er ganga um teljarann er áætluð út frá hæð (þykkt) þeirra. Allgöð tengsl eru á milli hæðar og lengdar fisksins og er hæð fisksins því umreiknanleg í lengd hans. Stuðullinn 6,0 (hæðar/lengdarstuðull) var notaður til að umreikna lengd fiska út frá teljaraskráningum. Við úrvinnslu gagna var miðað við að fiskur innan við 45 cm væri silungur, smálax (1 ár í sjó) væri frá 45 til 73cm að lengd og stórlaxinn (2 ár í sjó) 73cm eða stærri. Einnig skráir teljarinn vatnshitann á 3 klst. fresti.

Niðurstöður og umræður

Heildarumferð fiska sem gekk um fiskteljarann í Grímsá var 296 fiskar, en nettófjöldi fiska sem gekk upp fyrir teljarann var 154 fiskar þ.e. 13 silungar og 141 lax (tafla 1). Alls gengu 132 eins árs laxar upp fyrir teljarann en 9 tveggja ára laxar. Fyrsti laxinn gekk upp fyrir teljarann þann 6. júlí (1. mynd, 3. mynd), en sá síðasti 10. október, sama dag og teljarinn var tekinn upp úr ánni (6. mynd).

Flestir laxanna gengu í ána í júlímánuði, en næstflestir í ágúst, eða 35 laxar (tafla 2). Eftir miðjan ágúst dró mjög mikið úr göngum, en nokkrir laxar gengu í ána í lok september og byrjun október, en fram að þeim tíma höfðu göngurnar legið nær alveg

niðri (1.mynd, 4.mynd, 5.mynd). Víða á Vesturlandi gekk lax óvenju seint í ár m.a. í Krossá á Skarðsströnd, Hítará og Gljúfurá þar sem teljarar eru starfræktir (Sigurður Már Einarsson 2010). Líklegt er að þurrkar sem settu svip sinn á sumarið 2010 hafi átt þátt í þessari hegðun en einnig voru hlýindi mikil fram eftir hausti.

Eins árs laxinn var ríkjandi í laxagöngunni (93,6%), en aðeins bar á tveggja ára laxi (6,4%). Lax sem dvalið hefur tvö ár í sjó er yfir 73 cm að lengd (7. mynd) og voru þessir laxar á bilinu 73 – 88cm að lengd. Einn mjög stór lax (106 cm) var skráður á göngu niður fyrir teljarann þann 6. ágúst, en lax af þessari stærð vegur um 12 kg. Hins vegar hafði slíkur lax ekki verið skráður á göngu upp fyrir teljarann fyrr á tímabilinu og er hugsanlegt að tveir laxar hafi gengið niður fyrir teljarann á sama tíma og skynjarinn gefið ranga mynd af lengd fisksins.

Göngutími laxfiska var einkum seint að kvöldi fram til 4 að nóttu (8.mynd). Algengt er að lax gangi einkum síðari hluta dags, en í litlum ám er algengara að göngutíminn sé seint að kvöldi og fyrri hluta nætur (Sigurður Már Einarsson og Ingi Rúnar Jónsson 2010). Líklegt er að vatnshiti, birta og rýni skipti mestu máli hvenær fiskar ákveða að ganga upp ána innan sólarhringsins. Þegar vatnsmagn er lítið er líklegt að laxfiskar velji fremur að ganga fram ána þegar birta er lítil til að forðast afrán.

Þakkarorð

Ástu Kristínu Guðmundsdóttur eru færðar bestu þakkir vegna yfirlesturs á handriti að skýrslunni og færði hún margt til betri vegar.

Heimildaskrá

Guðni Guðbergsson og Sigurður Már Einarsson 2008. Grímsá og Fáskrúð á Snæfellsnesi 2007. Veiðimálastofnun, V;ST/08026. 27 bls.

Sigurður Már Einarsson 2002. Grímsá í Miklaholtshreppi. Veiðimálastofnun, VMST-V/0217. 6 bls.

Sigurður Már Einarsson 2010. Talning laxfiska í Kattarfossi í Hítará árið 2010. Veiðimálastofnun, VMST/100487. 6bls.

Töflur

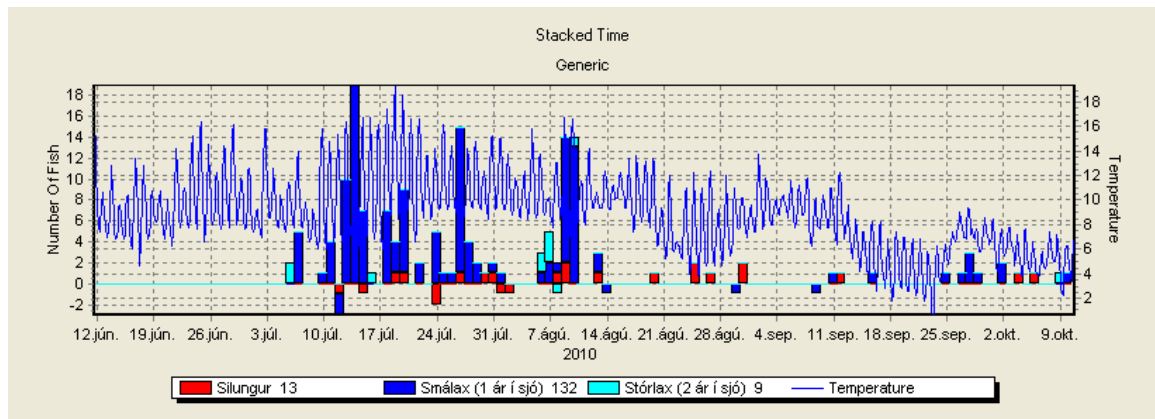
Tafla 1. Umferð fiska um fiskteljarann í Grímsá Miklaholtshreppi sumarið 2010. Teljarinn var starfræktur frá 11. júní til 10. október 2010.

<i>Fisktegund</i>	<i>Fjöldi fiska</i>		
	Upp	Niður	Upp-niður
Silungur	24	11	13
Lax 1 ár í sjó	189	57	132
Lax 2 ár í sjó	12	3	9
Lax Samtals	201	60	141

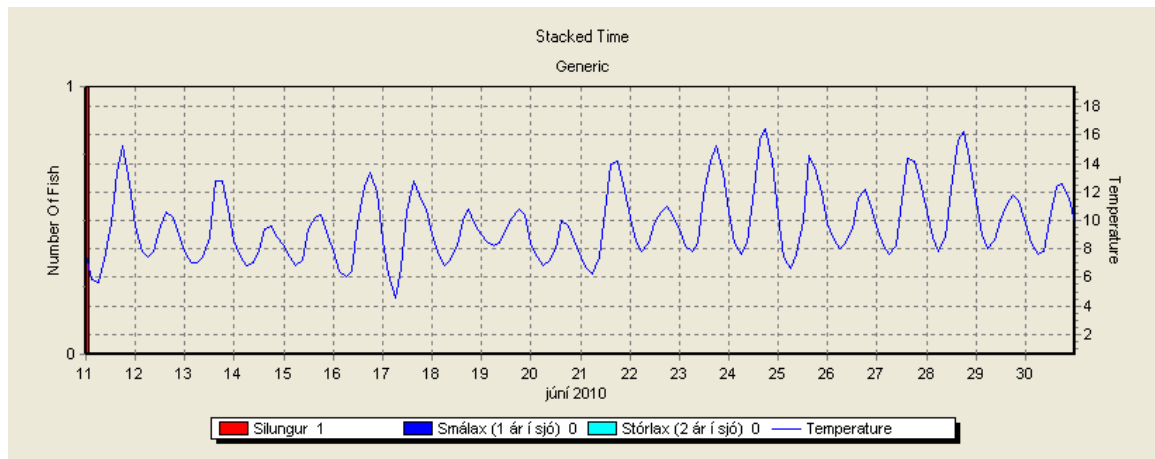
Tafla 2. Fjöldi fiska sem gekk upp fyrir teljarann (nettó upp-niður) í Grímsá Miklaholtshreppi í hverjum mánuði árið 2010.

<i>Mánuðir</i>	<i>Fjöldi silunga</i>	<i>Fjöldi laxa</i>		
		1 árs	2 ára	Samt.
Júní	1	0	0	0
Júlí	1	92	3	95
Ágúst	8	30	5	35
September	1	7	0	7
Oktober	2	3	1	4
	13	132	9	141

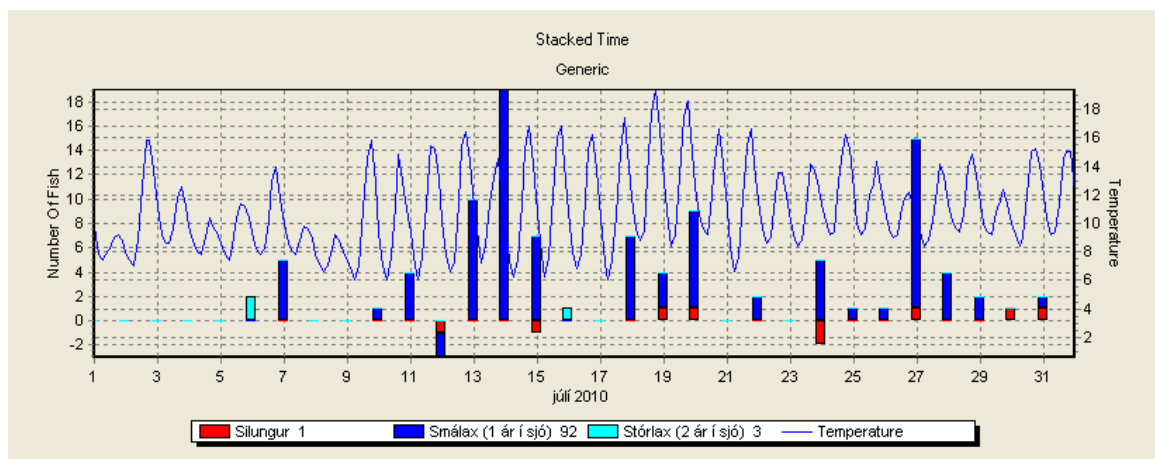
Myndir



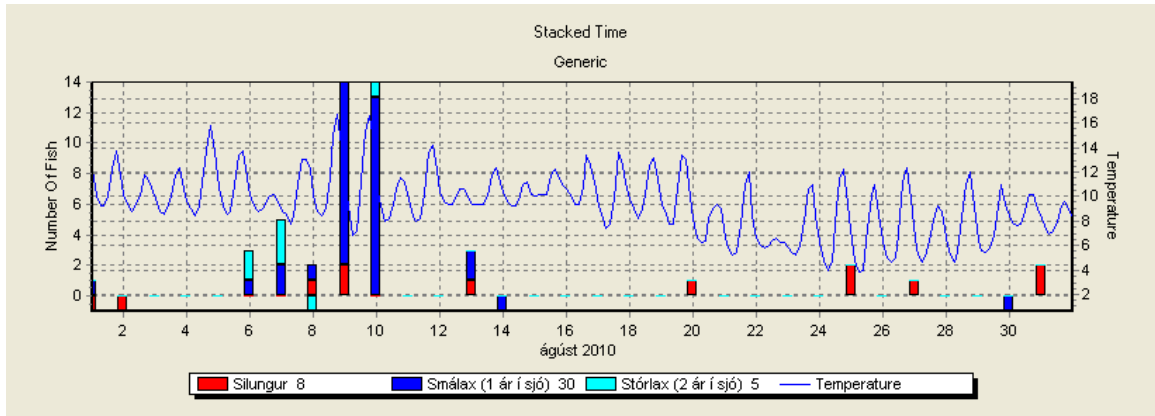
1. mynd. Göngur laxfiska um fiskteljarann (nettó upp-niður) í Grímsá Miklaholtshreppi frá 11. júní til 10. október 2010.



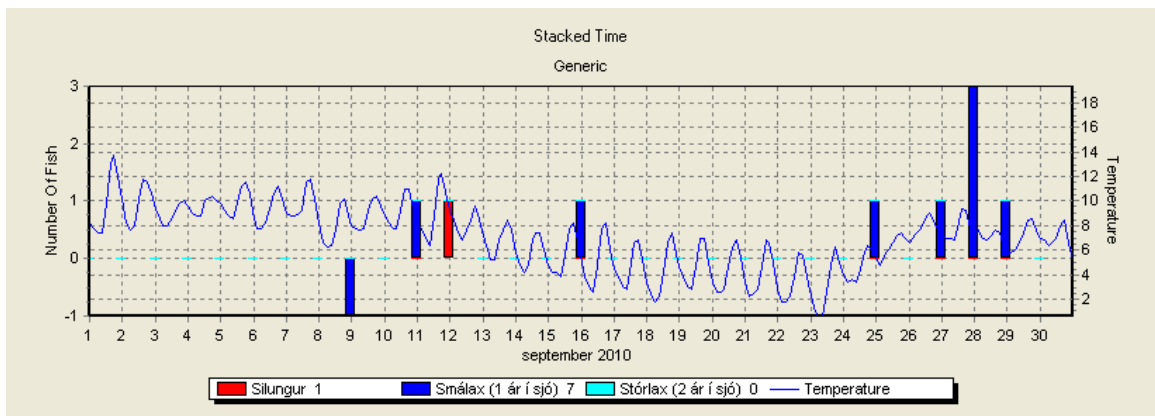
2. mynd. Göngur laxfiska í Grímsá í júnímánuði 2010 (nettó upp-niður) .



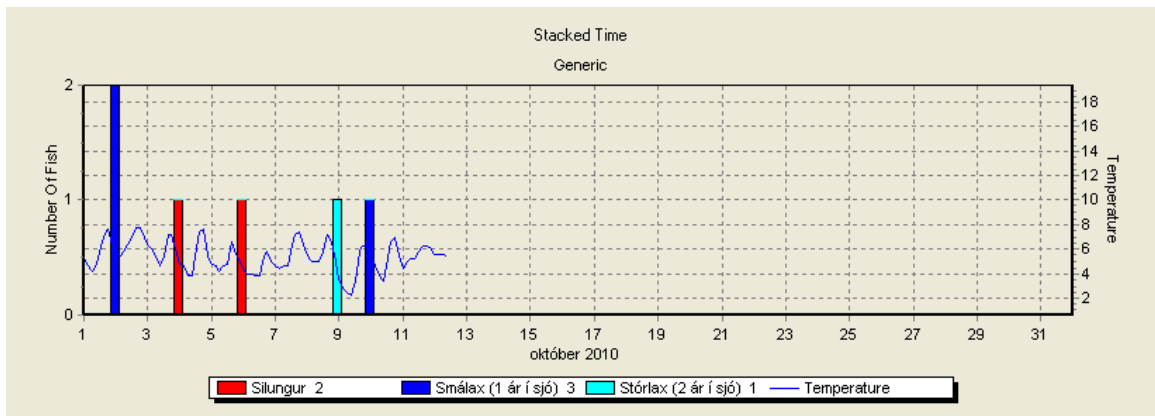
3. mynd. Göngur laxfiska um fiskteljarann í Grímsá í júlímánuði 2010 (nettó upp-niður).



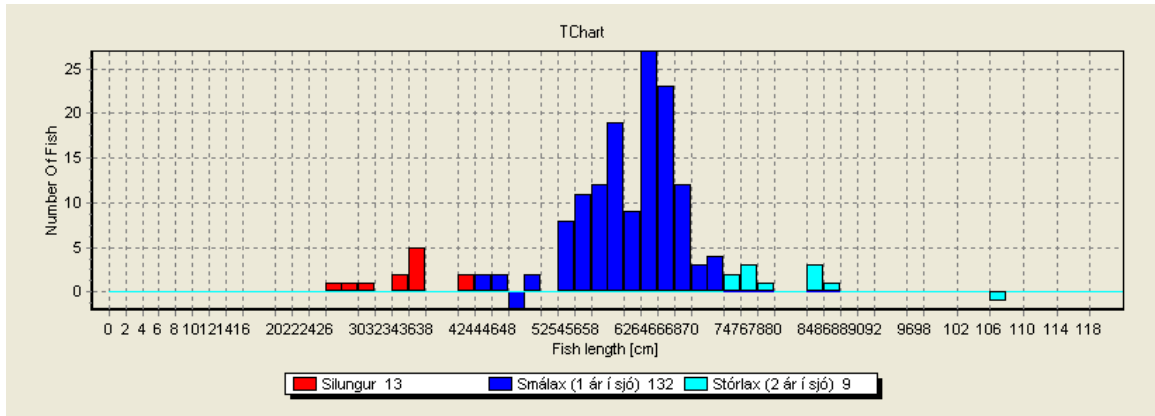
4. mynd. Göngur laxfiska um fiskteljarann í Grímsá í ágústmánuði 2010 (nettó upp-niður).



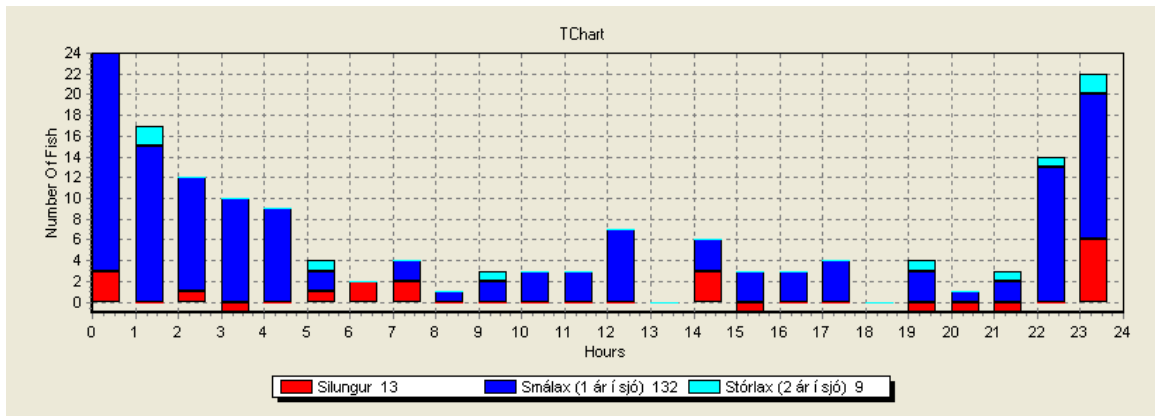
5. mynd. Göngur laxfiska um fiskteljarann í Grímsá í septembermánuði 2010 (nettó upp-niður).



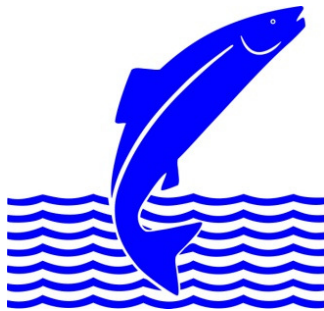
6. mynd. Göngur laxfiska um fiskteljarann í Grímsá frá 1 – 10 október 2010 (nettó upp-niður).



7. mynd. Lengdardreifing laxfiska í Grímsá í skráningum í fiskteljara (nettó upp-niður) 2010.



8. mynd. Göngutími laxfiska innan sólarhringsins samkvæmt skráningum í fiskteljara (nettó upp-niður) í Grímsá árið 2010



Veiðimálastofnun

Keldnaholt, 112 Reykjavík

Sími 580-6300 Símbref 580-6301

www.veidimal.is veidimalastofnun@veidimal.is



Ásgarður, Hvanneyri
311 Borgarnes



Brekkugata 2
530 Hvammstangi



Sæmundargata 1
550 Sauðárkrúkur



Austurvegur 3-5
800 Selfoss