

**Fiskgengd um teljara í Eyrarfossi  
í Laxá í Leirársveit 2002**

**The upstream migration of salmon through  
the Eyrarfoss fish counter in Laxá í Leirársveit  
in 2002**

**Ingi Rúnar Jónsson**

**maí 2003**

## Inngangur

Árvaka fiskteljari var starfræktur í fiskvegi í Eyrarfossi í Laxá í Leirársveit sumarið 2002 (mynd 1). Teljarinn er starfræktur árlega yfir göngutíma göngufisks og hafa talningar á fiski verið framkvæmdar í Eyrarfossi frá og með árinu 1993 (Sigurður Már Einarsson o.fl. 2001).

Í þessari skýrslu er gerð grein fyrir starfrækslu teljarans sumarið 2002 og birtar helstu niðurstöður talningarinnar, auk skráningar á hita.

## Aðferðir

Árvaka fiskteljari var settur niður í fiskvegi í Eyrarfossi 19. júní og tekinn upp 4. október. Teljarinn skráir í minni göngutíma einstakra fiska, auk stærðar þeirra. Einnig er hitamælir hluti af vélbúnaðinum þannig að vatnshiti er skráður reglulega (3 klst fresti) í minni hans.

Rekstur teljarans gekk vel. Teljarinn mælir hæð (þykkt) fiska sem ganga um hann og er lengd hvers fisks umreiknuð út frá hæð hans. Niðurstöður skráningar úr stangveiði eru notaðar til samanburðar við úrvinnslu gagna, en m.a. þarf að ákvarða hæðar/lengdarstuðul sem nota skal við umreikningana. Notaður var stuðullinn 6,0. Við úrvinnslu var miðað við að fiskur innan við 50 cm langur væri silungur, smálax (1 ár í sjó) 50 til 73 cm langur og stærri fiskar væru stórlaxar (2 ár í sjó).



**Mynd 1.** Árvaka fiskteljari í fiskvegi í Eyrarfossi í Laxá í Leirársveit. Myndin er tekin í júní 2001.

**Figure 1.** The Arvaki fish counter, which is situated in the fishway in the waterfall Eyrarfoss in river Laxá í Leirársveit.

## Niðurstöður og umræða

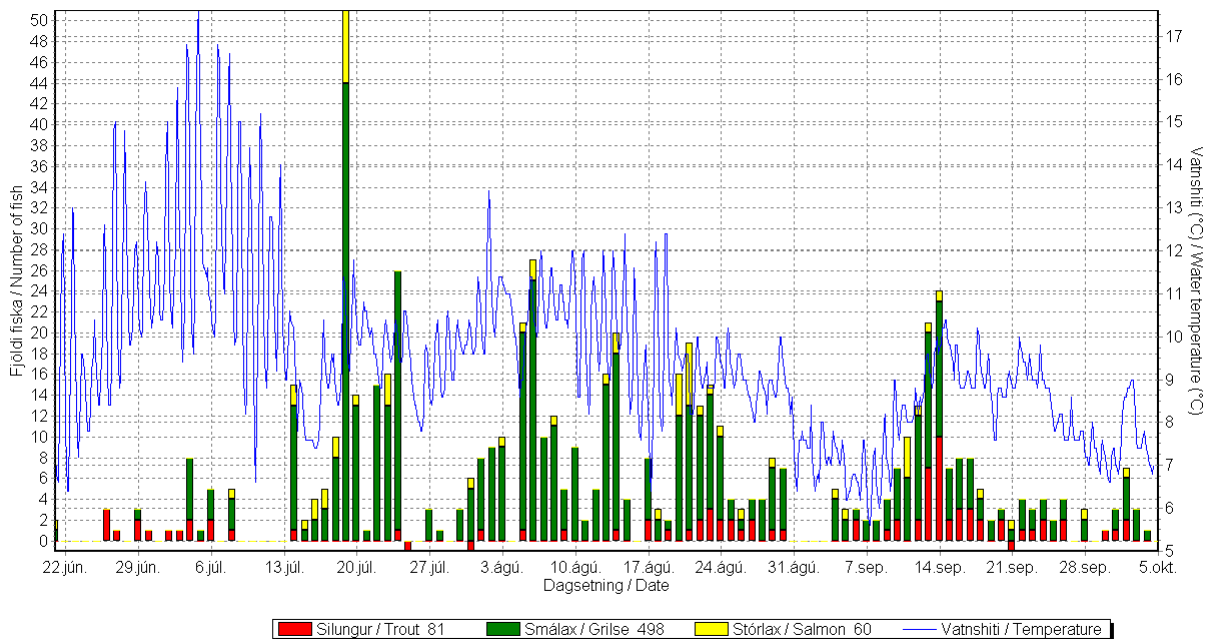
Heildarfjöldi skráninga í teljaranum sumarið 2002 var 721 skráningar, þ.e. 680 skráningar upp um teljara og 41 skráningar niður um teljara. Fjöldi fiska sem gekk upp um teljara sumarið 2002 var því 639 fiskar, þegar dregnir hafa verið frá þeim fiskar sem gengu niður um teljara. Gangan skiptist í 498 smálaxa (89,2%) og 60 stórlaxa (10,8%) (mynd 2, tafla 1), auk 81 silunga.

Gangan dreifist yfir langt tímabil, mest frá miðjum júlí og fram yfir miðjan september. Sveiflur eru í göngunni á tímabilinu og er gangan t.d. lítil í lok júlí og byrjun september (mynd 2). Megin hluti fiskanna sem gengu upp um teljarann voru smálaxar, eða fiskar á bilinu 50 til 70 cm, en stærsti laxinn sem gekk um teljarann mældist um 99 cm að lengd (mynd 3).

**Tafla 1.** Fjöldi smálaxa og stórlaxa sem gekk upp um teljara í Eyrafossi í hverjum mánuði sumarið 2002.

**Table 1.** Number of grilse and salmon migrating up the fish counter in Eyrafoss during the summer 2002.

Mánuður / Month	Smálax/Grilse		Stórlax/Salmon		Samtals/Total	
	Fjöldi/ Number	Hlutfall/ Percent	Fjöldi/ Number	Hlutfall/ Percent	Fjöldi/ Number	Hlutfall/ Percent
Júní / June	2	0,4%	1	1,7%	3	0,5%
Júlí / July	162	32,5%	22	36,7%	184	33,0%
Ágúst / August	229	46,0%	24	40,0%	253	45,3%
September	95	19,1%	12	20,0%	107	19,2%
Október / October	10	2,0%	1	1,7%	11	2,0%
<b>Samtals / Total</b>	<b>498</b>		<b>60</b>		<b>558</b>	



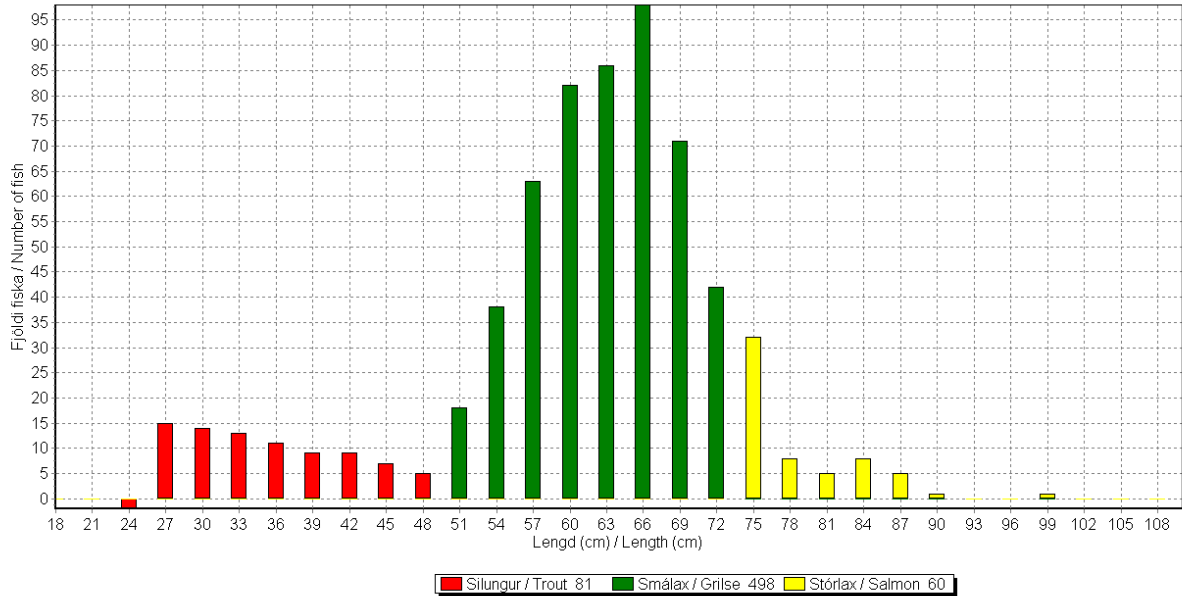
**Mynd 2.** Fjöldi fiska sem gekk daglega upp um teljara í Eyrafossi í Laxá í Leirársveit sumarið 2002, skipt í silung, smálax og stórlax, auk vatnshita.

**Figure 2.** Daily number of fish migrating through the fish counter in the waterfall Eyrafoss in river Laxá during the summer 2002 and water temperature. The run is divided in charr/trout, grilse (1 SW) and salmon (2 SW).

Lítið af fiski er að ganga frá miðnætti og fram undir morgun, en þá eykst gangan og nær hámarki um kl. 16 (mynd 4).

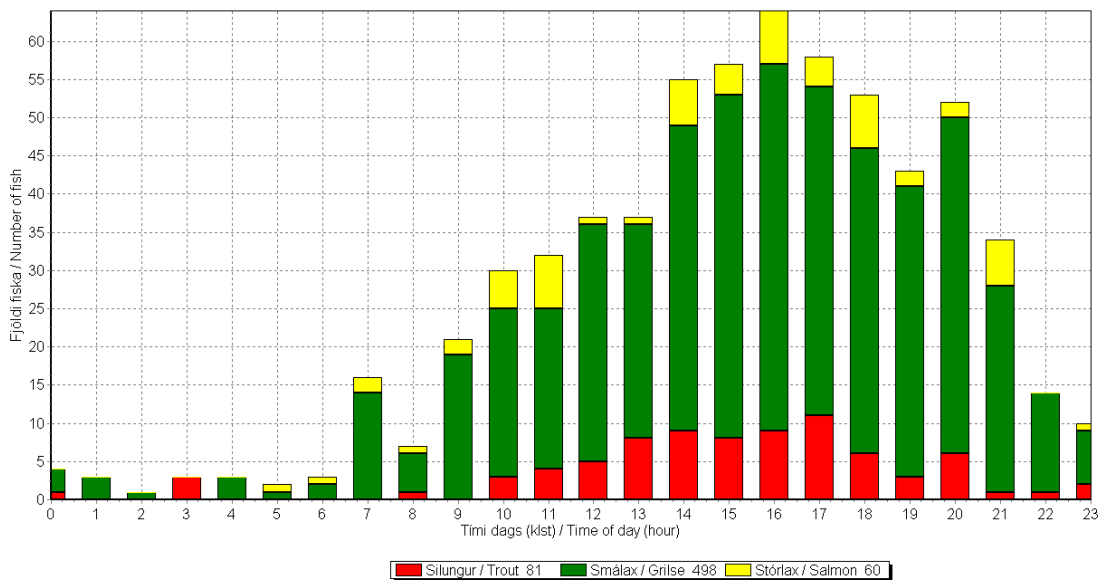
Sé skoðuð hlutfallsleg uppsöfnuð ganga laxa upp um teljarann, sést að 50 % af heildargöngu smálaxa hafði gengið um teljarann viku af ágúst, en stórlaxinn nær þessu marki um viku seinna (mynd 5).

Minnsti vatnshiti mældist 5°C 20. júní og mesti hiti 17,6 °C þann 4. júlí (mynd 1).



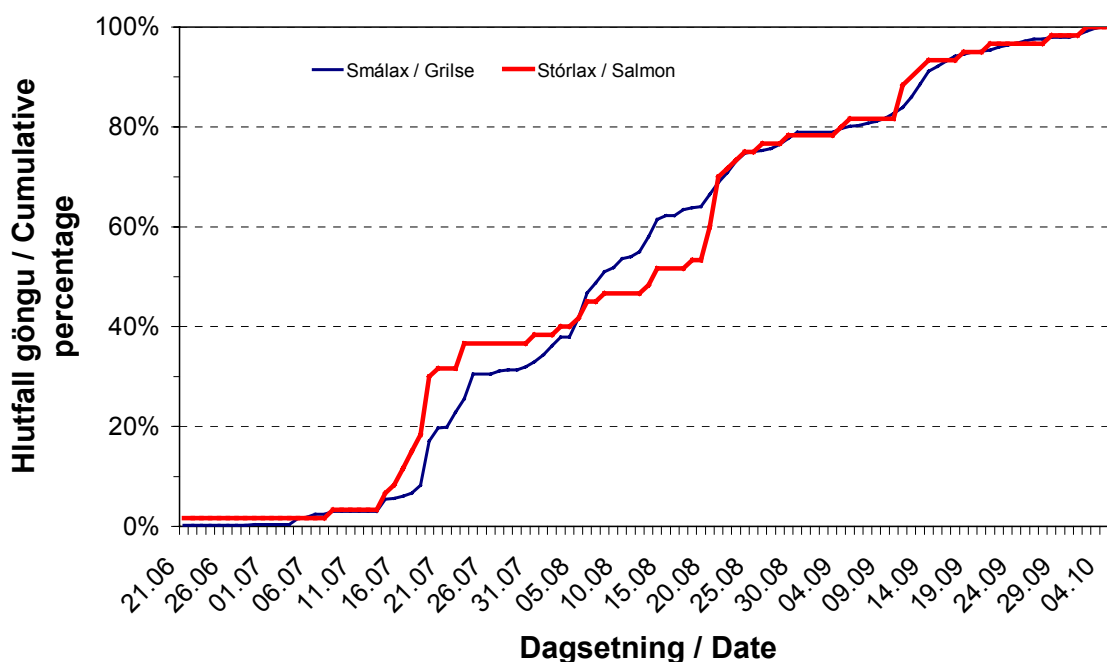
**Mynd 3.** Lengdardreifing fiska sem gengu um teljara í Eyrarfossi í Laxá í Leirársveit sumarið 2002.

**Figure 3.** Length distribution of the fish migrating up the fish counter in Eyrarfoss in river Laxá in 2002



**Mynd 4.** Fjöldi fiska sem gekk um teljara í fiskvegi í Eyrarfossi í Laxá í Leirársveit sumarið 2003, skipt eftir tímum dags.

**Figure 4.** Number of fish migrating up through the fish counter in the fishway in Eyrarfoss during the summer 2002, divided by time of day.



**Mynd 5.** Uppsafnað hlutfall göngu smálaxa og stórlaxa um teljara í Eyrarfossi í Laxá í Leirársveit sumarið 2002.

**Figure 5.** Cumulative percentage of the grilse and salmon migrating up through the fish counter in Eyrarfoss in 2002.

### Abstract

Arvaki fish counter was operated in the fishway in the waterfall Eyrarfoss in river Laxá í Leirársveit in the summer 2002 (figure 1). The fish counter was in operation from June 19 until October 4.

The netto number of fish migrating upward through the counter was 639 fishes, which consisted of 498 grilse (1 SW), 60 salmon (2 SW) and 81 trout (figure 2, table 1). The maximum number of fish migrating in one day occurred around the middle of July (figure 2).

Most of the fish were estimated to be between 50 and 70 cm in length (figure 3) and greater number of fish were migrating upward during the day, than during the night (figure 4). The largest size of salmon that migrated through the counter was about 99 cm in length. The water temperature is measured by the counter every three hour. The temperature ranged from 5.0 °C to 17.6 °C (figure 2).

### Þakkarorð

Þjörn Theodórsson og Guðni Guðbergsson aðstoðuðu við vinnu við teljara á vettvangi. Sigurður Már Einarsson las yfir handrit. Þessum aðilum eru færðar bestu þakkir.

### Heimildir

Sigurður Már Einarsson, Friðþjófur Árnason og Ingi Rúnar Jónsson. 2001. Rannsóknir á laxfiskum á vatnasvæði Laxár í Leirársveit árið 2000. Skýrsla Veiðimálastofnunar, VMST-V/01005. 18 bls.