

RANNSÖKNIR I GLERA 1990

Sigurður Már Einarsson

Borgarnesi, febrúar 1991 VMST-V/91004X



**VEIÐIMÁLASTOFNUN**  
Hverfisgötu 116, Pósthólf 5252  
125 Reykjavík.

## 1. INNGANGUR.

Hér verður greint frá rannsóknum á laxastofni Glerár í Hvammsfirði. Allt frá árinu 1987 hafa staðið yfir tilraunir með ræktun ófiskgenga hluta árinna, einkum með sleppingum sumaralinnna seiða (Sigurður Már Einarsson 1988a, 1988b og 1990. Þá hefur einnig verið fylgst með seiðaástandi á fiskgenga hlutanum með tilliti til þéttleika og vaxtar. Einnig verður greint frá niðurstöðum úr hreistursathugunum. Vísað er á fyrri skýrslur um aðferðir við rannsóknir.

## 2. SEIDATHUGANIR.

Seiðaframleiðslan á fiskgenga hlutanum hefur verið mæld síðustu árin á tveim veiðistöðum, þ.e. nokkru fyrir neðan Glerárfoss og fyrir neðan brúna á Þjóðveginum. Niðurstöður árið 1990 urðu þar að klak 1990 fannst ekki á þessum stöðum og bendir því allt til að þessi árgangur verði fremur veikur. Mælingar á styrkleika þessa árgangs eru þó ætíð óáreiðanlegar vegna smæðar seiðanna. Árgangur 1989 fannst aðeins á neðri stöðinni, en var þar í töluverðu magni (Tafla 1, Mynd 1). Árgangar frá 1988 og sérstaklega 1987 (3 ára seiði) voru öflugir á báðum stöðum. Gönguseiðaframleiðslan 1991 ætti því að vera mun meiri samkvæmt mælingum en 1990. Því reyndist ástand seiða gott á fiskgenga hlutanum, en fylgjast þarf með yngsta árganginum og sjá hvað úr honum verður. Vöxtur seiða var mjög svipaður fyrri árum (Tafla 2).

A ófiskgenga hlutanum var veitt á fjórum veiðistöðum, þ.e. í Hvamsselsgili, fyrir ofan foss, við afréttargirðingu og við Stekkjarhóla skammt ofan við Hvamsselsgil. Vart varð við sleppingar frá 1990, 1988 og 1987.

Sleppingarnar hafa sérstaklega tekist vel í Hvamsselsgili. Fundust þar sleppingar frá 1990 og 1988 (Tafla 1, Mynd 1). Alls fundust 70 seiði í einni yfirferð á 100 m<sup>2</sup> flatarmáli og var það mesta seiðamagn sem mældist í ánni. Vöxtur seiðanna var betri en annars staðar á ófiskgenga hlutanum og ná seiðin göngustærð á 3 árum. Vorið 1991 ganga seiðin frá sleppingu 1988 til sjávar.

TAFLA 1

Þéttleiki laxaseiða í Glerá eftir veiðistöðum 1987 - 1990.  
(Fjöldi í einni yfirferð á 100 m<sup>2</sup>).

<u>Veiðistaður</u>	<u>Ár</u>	<u>0+</u>	<u>1+</u>	<u>2+</u>	<u>3+</u>	<u>4+</u>	<u>5+</u>	<u>Alls</u>
F.n. brú	87	-	-	5,1	9,7	0,6	-	15,4
	88	Ekki veitt						
	89	2,6	13,2	11,1	1,1	2,1	-	30,1
	90	-	1,9	6,3	12,6	-	-	20,8
F.n. foss	87	-	-	2,4	19,6	1,2	0,2	23,4
	88	2,4	12,5	1,8	3,0	11,3	-	31,0
	89	0,9	7,6	5,2	2,4	4,2	-	20,3
	90	-	-	6,8	8,6	-	-	15,4
F.o. foss	87	Ekki veitt						
	88	5,1	8,6	-	-	-	-	13,7
	89	-	8,8	2,5	-	-	-	11,3
	90	0,4	-	5,9	2,9	-	-	9,2
Girðing	87	Ekki veitt						
	88	Ekki veitt						
	89	Ekki veitt						
	90	2,6	-	3,0	1,3	-	-	6,9
Stek.hólar	87	0,6	0,4	0,9	-	-	-	1,9
	88	2,8	6,3	-	-	-	-	9,1
	89	-	4,5	0,5	-	-	-	5,0
	90	-	-	4,8	1,3	-	-	6,1
Hvamms.gil	87	Ekki veitt						
	88	19,0	-	-	-	-	-	19,0
	89	-	25,0	-	-	-	-	25,0
	90	48,3	-	21,7	-	-	-	70,0

TAFLA 2

Meðallengdir laxaseiða á nokkrum veiðistöðum  
í Glerá 1988 - 1990.

<u>Veiðistaður</u>	<u>Ár</u>	<u>0+</u>	<u>1+</u>	<u>2+</u>	<u>3+</u>	<u>4+</u>
F.n. foss	88	2,9(4)	5,1(25)	7,0(21)	8,9(2)	10,7(4)
	89	2,7(3)	5,0(25)	7,2(17)	9,0(8)	10,3(14)
	90			6,8(11)	9,0(14)	
F.o. foss	88	4,9(6)	7,8(18)			
	89		6,3(21)	9,5(6)		
	90	4,6(1)		8,1(14)	10,4(7)	
Hvamms.gil	88	4,2(15)				
	89		7,7(15)			
	90	4,4(29)		9,8(13)		

Í Glerá sjálfri fundust sleppingar á öllum veiðistöðum. Efst við Stekkjarhóla fundust sleppingar frá 1987 og 1988. Sleppingin frá 1987 var búin að ná göngustærð og fer til sjávar vorið 1991. Áin framleiðir því gönguseiði þar á fjórum árum.

Við fremri girðingu fannst slepping frá 1990 í töluverðu magni og einnig sleppingar frá 1987 og 1988. Sleppingin frá 1987 gengur úr ánni vorið 1991 og framleiðir áin þar einnig gönguseiði á fjórum árum.

Fyrir ofan foss fannst lítið af sleppingu 1990, en sleppingin frá 1988 fannst í miklu magni og voru það ánægjulegar niðurstöður þar sem mæling 1989 virtist gefa mikil afföll á þessum sleppihóp. Einnig fundust seiði frá 1987. Sleppingin frá 1987 og hluti af sleppingunni 1988 gengur niður vorið 1990. Áin fyrir ofan foss framleiðir gönguseiði á 3 - 4 árum eða á styttri tíma en ofar í ánni.

### 3. HREISTURSATHUGANIR.

Rannsað var hreistur af 8 löxum og var unnt að lesa 6 þeirra (Tafla 3). Fjögur sýni voru af stórlaxi (2 ár í sjá) og tvö smálaxi (eitt ár í sjó). Enginn fiskur hafði áður hrygnt. Fjórir laxar (50%), sýndu ummerki um uppruna sem sleppiseiði og reyndust laxarnir úr sleppingum 1985 og 1986.

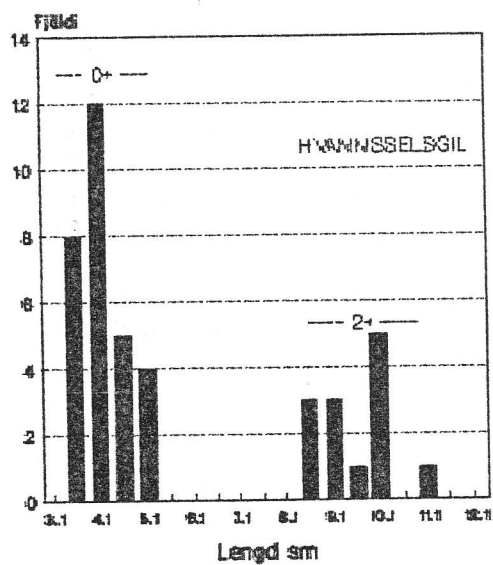
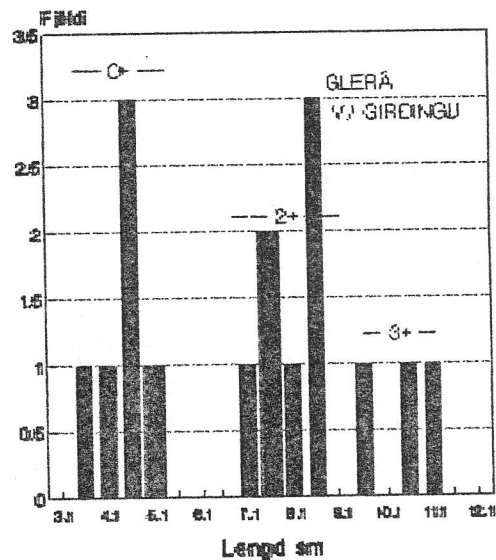
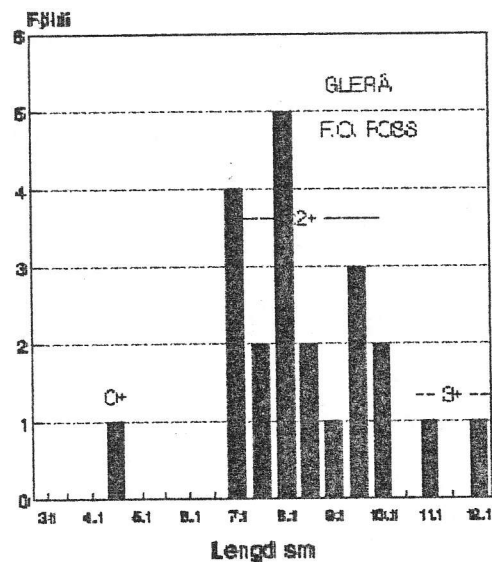
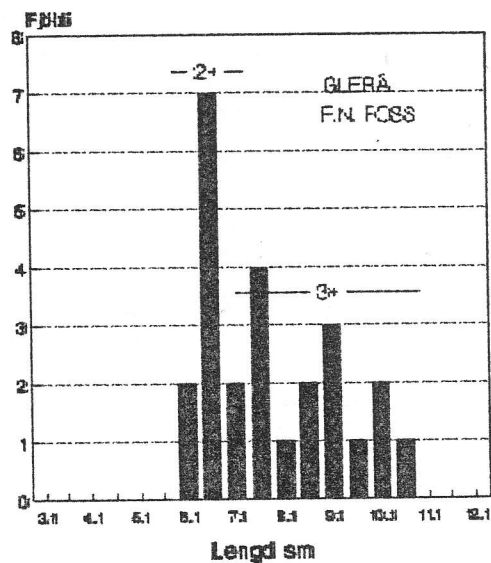
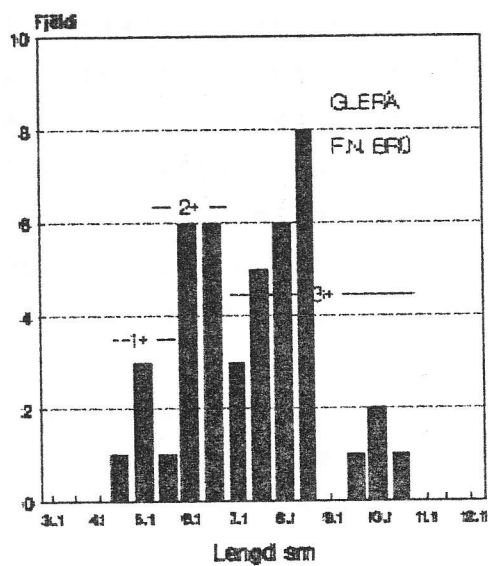
TAFLA 3

Aldurssamsetning og kynjahlutfall laxa samkvæmt greiningu hreistursýna úr Glerá 1990.

F.V.	Eitt ár í sjó			Tvö ár í sjá			Fjöldi	% Fjöldi
	Hæ	Hr	Alls	Hæ	Hr	Alls		
2	0	0	0	0	1	1	1	16,7
3	1	1	2	0	1	1	3	50,0
4	0	0	0	0	2	2	2	33,3
Fjöldi	1	1	2	0	4	4	6	100,0

## MYND 1:

Lengdardreifing laxaseiða á veiðistöðum í Glerá 22. ágúst 1990.



#### 4. UMRÆÐA.

A undanföörnum árum hefur ófiskgengi hlutinn verið nýttur með sleppingum smáseiða, sem klakin hafa verið út á Magnússkógum og síðan alin fram á sumar fram að sleppingu. Í heild verður að telja að þessar sleppingar hafi heppnast vel. Ófiskgengi hlutinn skilar gönguseiðum af sér á 3 - 4 árum eftir skilyrðum. Besti árangurinn hefur náðst í Hvammsselsgili, sem nýtur uppruna síns úr Breiðarvatni. Í Glerá sjálfri versna skilyrðin er ofar dregur sem eðlilegt er með kólnun árinna.

Vorið 1991 er von á að verulegt magn sleppiseiða gangi til sjávar af árgöngum 1987 og 1988, þ.e. þeim árgöngum sem fylgst hefur verið með undanfarin ár. Framleiðsla vatnakerfisins er því að vaxa og ætti að gæta í aukinni laxgengd 1992.

Í fyrri skýrslum hefur verið minnt á að æskilegt væri að seiðin væru stærri við sleppingu. Slíkt myndi stytta dvalartímann í ánni og þar með minnka afföll. Þetta á sérstaklega við um seiði sem sleppt er ofarlega í Glerá þar sem skilyrðin eru slakari. Hér er mælt með því að sleppingar haldi áfram í svipuðum mæli og gert hefur verið og í raun er hægt að nýta allt tiltækt svæði í ánni til sleppinga. Einnig er sérstaklega bent á að sleppa laxi í breiðarvatn, en þar hefur verið sýnt fram á að seiðin vaxa mjög vel

Þau hreistursýni sem bárust eru of fá til að draga af þeim miklar ályktanir. Hins vegar er athyglisvert að af 6 sýnum sem unnt var að greina reyndust fjögur vera af laxi upprunnum úr sleppingum. Þetta sýnir að ófiskgengi hlutinn er þegar farinn að skila laxi og á þetta eftir að aukast á næstu árum.

Fiskvegagerð við Glerárfoss er enn sem fyrr brýn og sérstaklega er lax tekur að skila sér í verulegum mæli úr sleppingum. Með fiskvegi opnast mjög falleg veiðisvæði ofan foss og laxinn sjálfur sér um að nýta svæðið.