

# **Fiskgengd um teljara í Gljúfurá í Húnavatnssýslu sumarið 2008**

**Ingi Rúnar Jónsson**

**apríl 2009  
VMST/0921**

## **Veiðimálastofnun**

Keldnaholti, 112 Reykjavík, Sími: 580-6300, Bréfasími: 580-6301  
Netfang: [veidimalastofnun@veidimal.is](mailto:veidimalastofnun@veidimal.is)

## Efnisyfirlit

Inngangur .....	bls. 1
Framkvæmd .....	bls. 1
Niðurstöður og umræða .....	bls. 1
Heimildir .....	bls. 1

## Myndir:

- 1. mynd.** Fjöldi fiska sem gengu um teljarann í Gljúfurá hvern dag sumarið 2008, ásamt vatnshita..... bls. 2
- 2. mynd.** Lengdardreifing fiska gekk um teljarann í Gljúfurá sumarið 2008. .... bls. 2
- 3. mynd.** Fjöldi fiska sem gekk um teljarann í Gljúfurá, á mismunandi tíma sólarhrings, sumarið 2008. .... bls. 3
- 4. mynd.** Uppsöfnuð ganga smálax og stórlax í Gljúfurá 2007 og 2008. .... bls. 3

## Útdráttur

Teljari hefur verið starfræktur í Gljúfurá í Húnavatnssýslu um árabíl. Sumarið 2008 gengu 21 silungur, 169 smálaxar og 36 stórlaxar um teljarann, sem er heldur minni ganga en sumarið 2007. Athygli vekur munur á göngutíma laxa 2007 og 2008, en gangan var mun seinni sumarið 2007.

*Lykilorð: fiskteljari, Gljúfurá, lax, silungur, göngutími*

## **Inngangur**

Fiskteljari hefur verið starfræktur í Gljúfurá í Húnavatnssýslu um árabíl. Sumarið 2007 var teljarinn endurnýjaður, en bilana var farið að verða vart í gamla teljaranum. Áreiðanleiki talningarinnar jókst mikið með nýja teljaranum, en bilanir í teljara á hágöngutíma geta auðveldlega gert talningar viðkomandi sumars ómarktækar. Upplýsingar úr teljurum gefa mat á samsetningu göngunnar, sem er ein af megin forsendum sjálfbærar nýtingar laxastofna. Því er mikilvægt að rekstraröryggi teljaranna sé gott.

## **Framkvæmd**

Teljarinn var settur niður 25. júní og tekinn upp 30. september 2008. Rekstur teljarans gekk vel og var fylgst með starfsemi hans um upphringisamband.

Teljarinn fær orku með sólarrafhlöðu og skráir í minni göngutíma einstakra fiska, auk stærðar þeirra. Teljarinn mælir hæð (þykkt) fiska sem ganga um hann og er lengd hvers fisks umreiknuð út frá hæð hans. Vatnshiti var skráður á 3 klst fresti. Niðurstöður skráningar úr stangveiði voru notaðar til samanburðar við úrvinnslu gagna, en m.a. þarf að ákvarða hæðar-/lengdarstuðul sem nota skal við umreikningana.

Við samantekt gagnanna var farið yfir skráningar teljarans og skuggamyndir af fiskum, sem fylgja talningunum, skoðaðar. Með því móti er unnt að taka út þær færslur sem eru truflanir en ekki fiskar, þó teljarinn hafi metið þær sem fisk.

Við úrvinnslu þeirra gagna úr teljaranum sumarið 2008 var notaður hæðar-/lengdarstuðullinn 6,2. Silungur og lax eru aðgreindir eftir stærð, en við úrvinnslu var miðað við að fiskur minni en 49 cm væri silungur, smálax (1 ár í sjó) 49 til 71 cm og stærri fiskar væru stórlaxar (2 ár í sjó). Þetta eru sömu stuðlar og notaðir voru við úrvinnslu teljaragagna úr Gljúfurá fyrir árið 2007 (Ingi Rúnar Jónsson 2007).

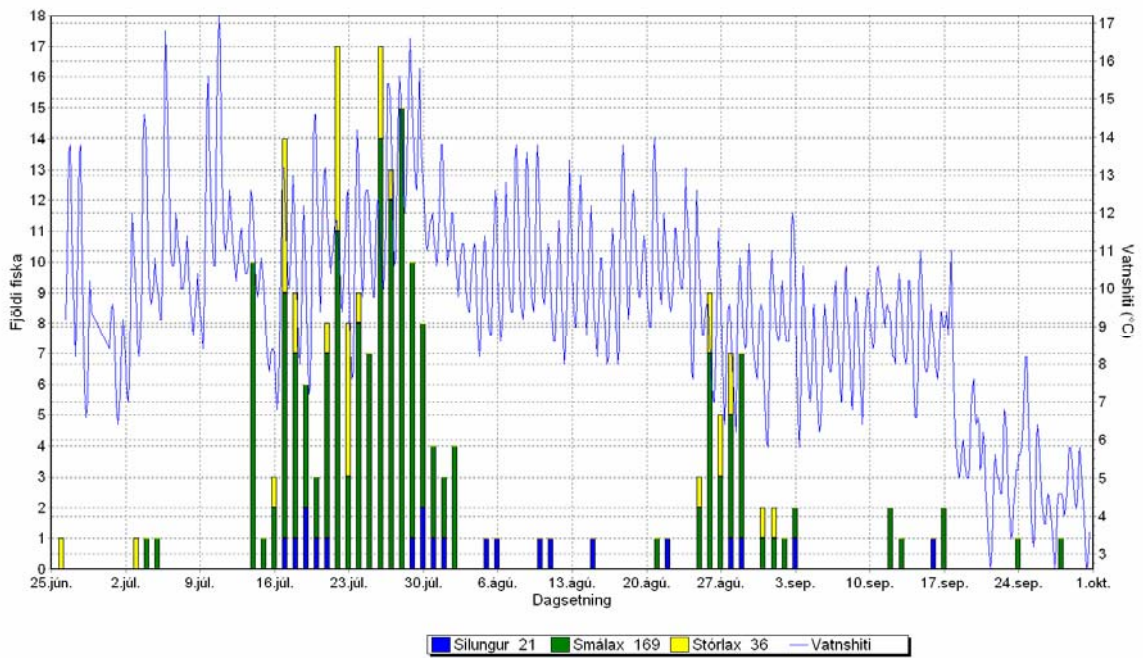
## **Niðurstöður og umræða**

Sumarið 2008 gengu 21 silungur, 169 smálaxar og 36 stórlaxar um teljarann. Þetta eru heldur færri fiskar en sumarið 2007, en þá gengu 207 smálaxar og 20 stórlaxar um teljarann. Mest af fiskinum gekk frá miðjum júlí fram að mánaðarmótum júlí-ágúst, en auk þess kom minni ganga seint í ágúst (1. mynd). Vatnshiti mældist mest rúmlega 17 °C þann 10. júlí (1. mynd). Mest af fiskinum var 50 cm til 70 cm langir (2. mynd) og gekk megin hluti hans síðla dags og að kvöldi (3. mynd).

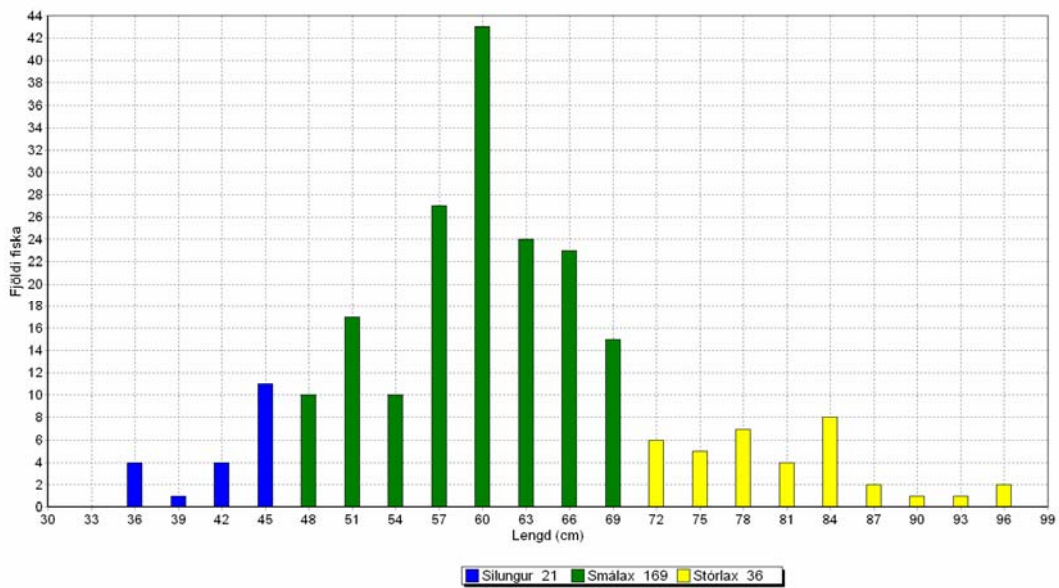
Samkvæmt úrvinnslu veiðiskráningar var afli ofan við teljara (upp frá og með veiðistað 9, Þrengslin) 62 smálaxar og 15 stórlaxar. Samkvæmt því hefur veiðihlutfallið verið um 36,7 % á smálax og 41,6 % á stórlax. Athygli vekur að sumarið 2008 er laxinn að ganga um teljarann fyrr að sumrinu en sumarið 2007 (4. mynd). Þetta skýrist væntanlega af því að laxinn hefur komið mun seinna úr sjó sumarið 2007 en sumarið 2008. Þetta er í samræmi við skráningar á veiði úr ánni þessi ár.

## **Heimildir**

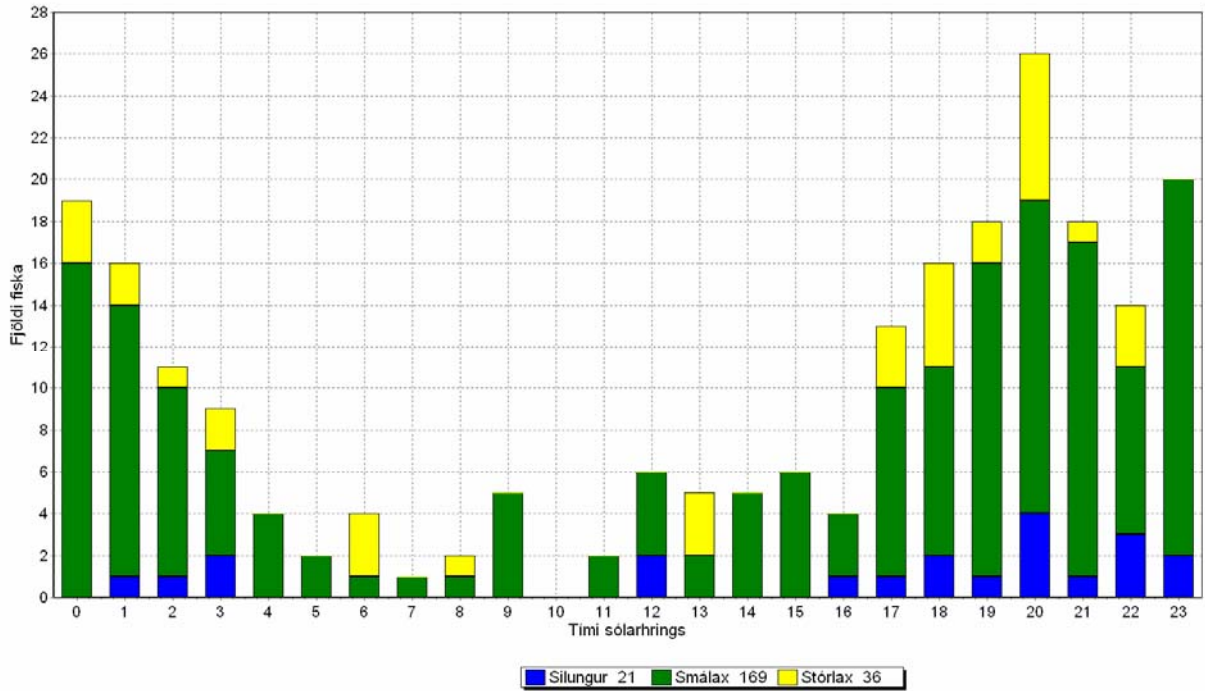
Ingi Rúnar Jónsson. 2007. Fiskgengd um teljara í Gljúfurá í Húnavatnssýslu 2007. Skilagrein Veiðimálastofnunar, VMST-G/07014.



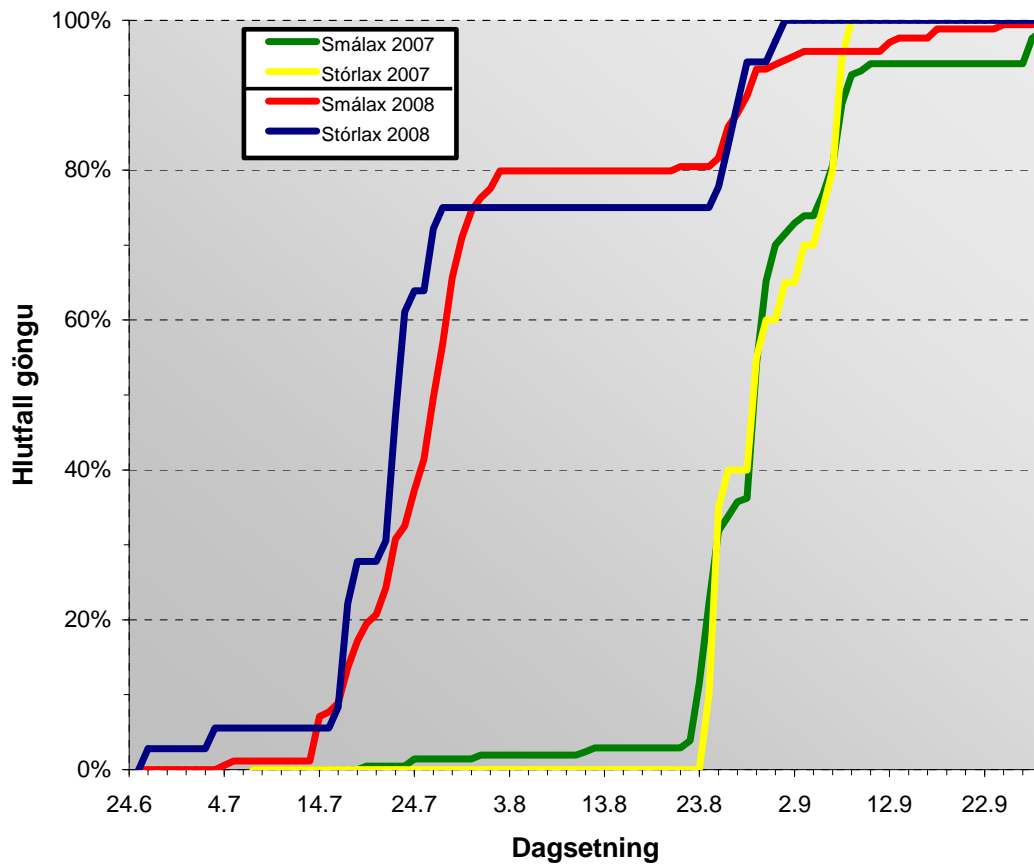
1. mynd. Fjöldi fiska sem gengu um teljarann í Gljúfurá hvern dag sumarið 2008, ásamt vatnshita.



2. mynd. Lengdardreifing fiska gekk um teljarann í Gljúfurá sumarið 2008.



3. mynd. Fjöldi fiska sem gekk um teljarann í Gljúfurá, á mismunandi tíma sólarhrings, sumarið 2008.



4. mynd. Uppsöfnuð ganga smálax og stórlax í Gljúfurá 2007 og 2008.