

SÆBJÚGA – SEA CUCUMBER

Cucumaria frondosa

RÁÐGJÖF – ADVICE

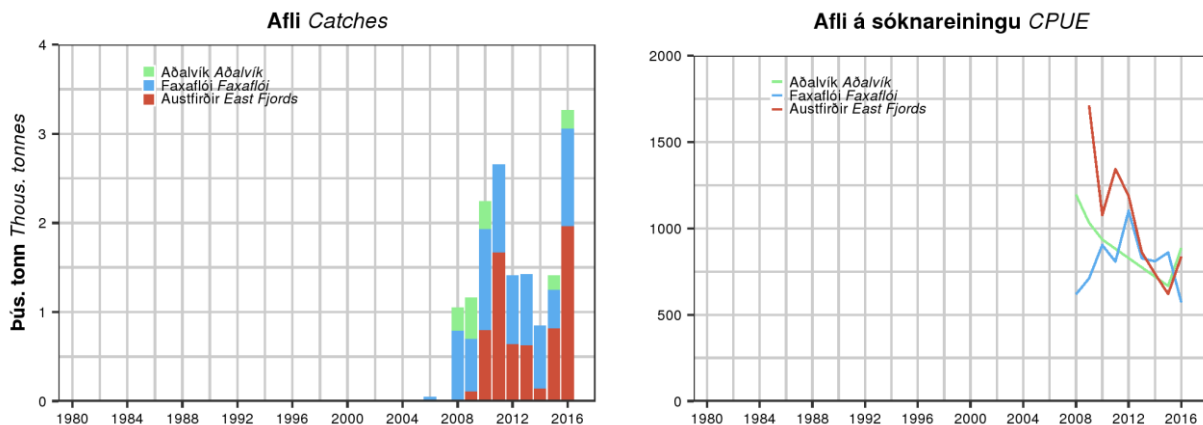
Hafrannsóknastofnun ráðleggur í samræmi við varúðarnálgun að afli fiskveiðiárið 2017/2018 fari ekki yfir 1731 tonn á skilgreindum veiðisvæðum; 644 tonn í Faxaflóa, 985 tonn við Austurland og 102 tonn í Aðalvík. Hafrannsóknastofnun ráðleggur jafnframt að skilgreind veiðisvæði í Faxaflóa og við Austurland verði stækkuð í samræmi við útbreiðslu veiðanna.

MFRI advises that when the precautionary approach is applied, catches in the fishing year 2017/2018 should not exceed 1731 tonnes in demarcated fishing areas; 644 tonnes in Faxaflói, 985 tonnes off the east coast, and 102 tonnes in Aðalvík. MFRI also recommends a change in the boundaries of fishing areas in Faxaflói and off the east coast, based on the distribution of fishing in recent years.

STOFNÞRÓUN – STOCK DEVELOPMENT

Afli á sóknareiningu hefur verið fremur stöðugur í Faxaflóa frá 2008, en var með minnsta móti árið 2016. Við Austfirði og í Aðalvík minnkaði afli á sóknareiningu hratt árin 2009–2015 en jókst árið 2016.

CPUE has been relatively stable in Faxaflói since 2008, but was in the lower range in 2016. Off the east coast and in Aðalvík, CPUE declined rapidly in 2009–2015, but increased in 2016.



Sæbjúgu. Afli og afli á sóknareiningu eftir svæðum.
Sea cucumber. Catches and CPUE by area.

FORSENDUR RÁÐGJAFAR – BASIS OF THE ADVICE

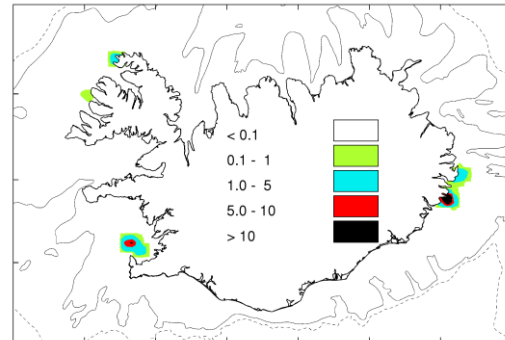
Ráðgjöfin byggir á samræmdu aflamarki fyrir veiðisvæðin, 9.1 tonn/km², þar sem tekið er mið af ráðgjöf fyrir Faxaflóa árið 2016.

The advice is based on coordinating TAC for the main fishing areas, based on the advice for Faxaflói in 2016; 9.1 tonnes/km².

VEIÐAR – THE FISHERY

Tilraunaveiðar á sæbjúga hófust í sunnanverðum Breiðafirði árið 2003 en litlu var landað til 2008. Aðalveiðislóðir eru í Faxaflóa, Aðalvík og við Austurland. Engar veiðar eru leyfðar vegna hrygningar í maí–júní við vestanvert landið og júní–júlí á öðrum svæðum.

An experimental fishery for sea cucumber started in Breiðafjörður in 2003, but catches were limited until 2008. The main fishing grounds are in Faxaflói, Aðalvík, and off the east coast of Iceland. No fishing is permitted in May–June west of Iceland, or in June–July in other areas, due to spawning activity.



Sæbjúga. Veiðisvæði árið 2016 (t/sjm²)
Sea cucumber. Fishing grounds in 2016 (t/nmi²)

AÐRAR UPPLÝSINGAR – OTHER INFORMATION

Tillaga Hafrannsóknastofnunar um afmörkun veiðisvæða við Austurland og í Faxaflóa:

Recommended boundaries of fishing areas off the east coast and in Faxaflói.

Off the east coast

1. 65°05,40N – 13°20,00V
2. 65°05,40N – 13°40,00V
3. 64°42,00N – 14°00,00V
4. 64°42,00N – 13°00,00V
5. 65°05,40N – 13°20,00V

Faxaflói

1. 64°06,00N – 22°49,20V
2. 64°06,00N – 22°49,20V
3. 64°21,00N – 22°18,00V
4. 64°21,00N – 22°18,00V
5. 64°06,00N – 22°49,20V

HEIMILDIR OG ÍTAREFNI – REFERENCES AND FURTHER READING

MFRI. 2017. Assessment of sea cucumber. Marine and Freshwater Research Institute. http://www.hafogvatn.is/wp-content/uploads/2017/05/taekniskeyrsla_saebjuga.pdf