

SKRÁPFLÚRA – LONG ROUGH DAB

Hippoglossoides platessoides

RÁÐGJÖF – ADVICE

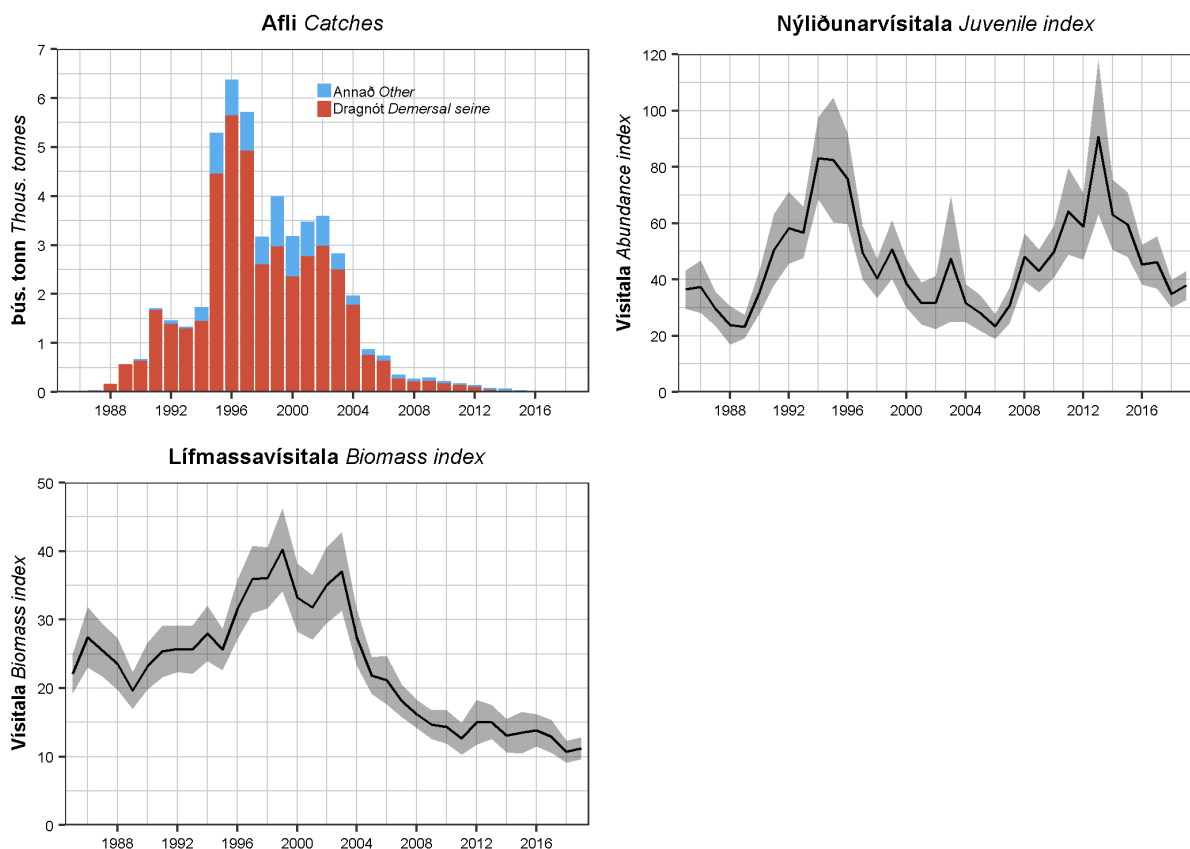
Í ljósi þess að skrápflúra veiðist fyrst og fremst sem meðafli og landaður afli er mjög lítil, leggur Hafrannsóknastofnun ekki fram tillögur um hámarksafla fiskveiðiárið 2019/2020.

Long rough dab is only caught as bycatch, and landings are very low. Therefore, MFRI does not advise a TAC for the 2019/2020 fishing year.

STOFNÞRÓUN – STOCK DEVELOPMENT

Lífmassavísitala skrápflúru í SMB hefur lækkað umtalsvert frá árinu 2003 og hefur verið í lágmarki undanfarinn áratug. Nýliðunarvísitala var há árin 1991–1997 og aftur 2011–2015, en seinni toppurinn hefur enn ekki leitt til stækkandi stofns.

IS-SMB biomass index has decreased since 2003 and has been low for a decade. The recruitment index was relatively high during 1991–1997 and 2011–2015, but high recruitment in the latter period has not resulted in increased stock biomass.



Skrápflúra. Afli, nýliðunarvísitala (≤ 20 cm) og lífmassavísitala (≥ 30 cm) úr SMB. Grá svæði sýna 95% öryggismörk.

Long rough dab. Catches, IS-SMB juvenile (≤ 20 cm) and biomass (≥ 30 cm). Grey areas indicate 95% CI.

HORFUR – PROSPECTS

Stofnvísitölur benda til að stofninn hafi minnkað hratt á árunum 2003–2008, á sama tíma og landaður afli var langt undir úthlutuðu aflamarki. Ólíklegt verður að teljast að sú minnkun sem orðið hefur sé eingöngu afleiðing veiða. Vísbendingar eru um góða nýliðun sem gæti skilað sér í veiðistofninn á næstu árum, en ljóst er að stærð hans er enn í lágmarki.

IS-SMB survey indices indicate that the stock declined rapidly in 2003–2008, over a period where landed catch was well below the set TAC. It is therefore unlikely that the decline in the stock was solely due to fishing. Stock size is close to an all-time low, but recruitment has been high recently, which might lead to increase in stock size over the next few years.

RÁÐGJÖF, AFLAMARK OG AFLI – ADVICE, TAC AND CATCH

Skráþflúra. Tillögur um hámarksafla, ákvörðun stjórnvalda um aflamark, afli á aflamarkssvæðinu frá Stokksnesi suður um að Snæfellsnesi og heildarafli (tonn).

Long rough dab. Recommended TAC, national TAC, catch in the quota area, and total catches (tonnes).

Fiskveiðiár <i>Fishing year</i>	Tillaga <i>Recommended TAC</i>	Aflamark <i>National TAC</i>	Afli aflamarkssvæði <i>Catch quota area</i>	Afli alls <i>Total catch</i>
2010/11	200 ¹⁾	200	107	193
2011/12	200 ¹⁾	200	77	148
2012/13	200 ¹⁾	200	11	71
2013/14	200 ¹⁾	200	9	89
2014/15	-	-	-	50
2015/16	-	-	-	14
2016/17	-	-	-	17
2017/18	-	-	-	22
2018/19	-	-	-	
2019/20	-	-	-	

¹⁾ Engar beinar veiðar. Aflamark sem nemi áætluðum aukaafli við aðrar veiðar.

²⁾ No directed fishery. TAC set no higher than would result from long rough dab bycatch in other fisheries.

HEIMILDIR OG ÍTAREFNI – REFERENCES AND FURTHER READING

MFRI Assessment Reports 2019. Long rough dab. Marine and Freshwater Research Institute, 13 June 2019.