

# SKOLLAKOPPUR – GREEN SEA URCHIN

## *Strongylocentrotus droebachiensis*

### RÁÐGJÖF – ADVICE

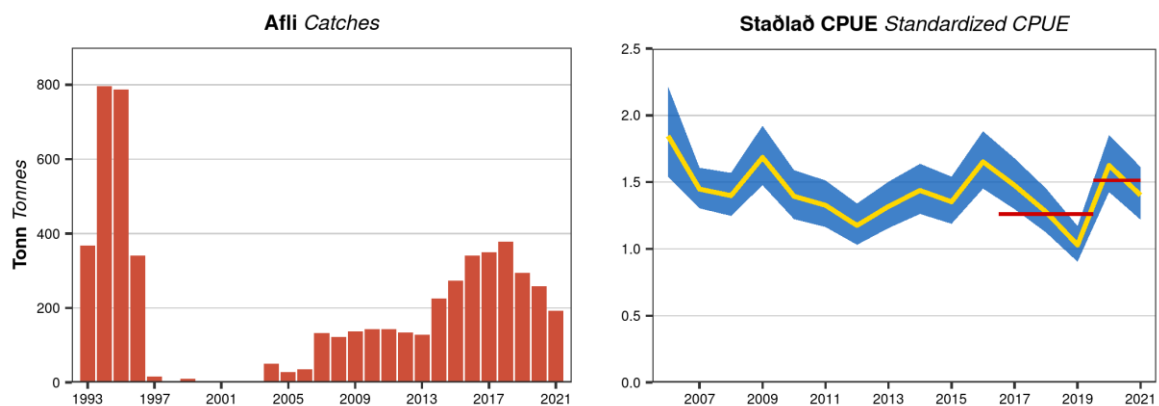
Hafrannsóknastofnun ráðleggur í samræmi við varúðarsjónarmið að afli fiskveiðiárið 2022/2023 verði ekki meiri en 188 tonn í Breiðafirði sem markast af línu frá Öndverðanesi í Bjargtanga. Þessu svæði hefur verið skipt í þrjú svæði samkvæmt reglugerð nr. 765/2020 og er lagt til að aflamark á verði ekki meiri en 47 tonn á Svæði A, 85 tonn á Svæði B og 56 tonn á Svæði C.

*MFRI advises that when the precautionary approach is applied, sea urchin catches in the fishing year 2022/2023 should be no more than 188 tonnes in Breiðafjörður, defined by a line from Öndverðanes in the south to Bjargtanga in the north. This area has been divided into three areas and catches should not exceed 47 tonnes in Area A, 85 tonnes in Area B, and 56 tonnes Area C.*

### STOFNÞRÓUN – STOCK DEVELOPMENT

Hafrannsóknastofnun getur ekki metið stöðu stofnsins og veiðiálag m.t.t. aðgerðarmarka hámarksafkasturs (MSY) og varúðarnálgunar (PA) þar sem viðmiðunarmörk hafa ekki verið skilgreind.

*MFRI cannot assess the stock and exploitation status relative to maximum sustainable yield (MSY) and precautionary approach (PA) reference points because the reference points are undefined.*



**Skollakoppur.** Afli frá 1996–2021 og staðlaður afli á sóknareiningu 2006–2021 í Breiðafirði. Rauðar láréttar línur sýna meðalafli á sóknareiningu fyrir árin 2017–2019 og 2020–2021 sem eru notaðar við útreikninga ráðgjafar.

**Green sea urchin.** Catches 1996–2021 and a standardized CPUE index 2006–2021 in Breiðafjörður. Red horizontal lines indicate average CPUE for 2017–2019 and for 2020–2021 used in the advice calculations.

## FORSENDUR RÁÐGJAFAR – BASIS FOR THE ADVICE

Forsendur ráðgjafar <i>Advice basis</i>	Varúðarnálgun <i>Precautionary approach</i>
Aflaregla <i>Management plan</i>	Ekki hefur verið sett aflaregla fyrir þennan stofn <i>There is no management plan for this stock</i>
Stofnmat <i>Assessment type</i>	Byggt á tímaháðum breytingum í afla og stofnmælingum <i>Trends in biomass indicators and catches</i>
Inntaksgögn <i>Input data</i>	Afli og afli á sóknareiningu. <i>Catches and catch per unit effort.</i>

Grunnur ráðgjafar fylgir forskrift Alþjóðahafrannsóknaráðsins fyrir stofna þar sem ekki er hægt að beita aldurs-aflagreiningu en til eru vísitölur sem taldar eru gefa mynd af breytingum í stofnstærð (Category 3 stocks; [ICES, 2012](#)). Ráðgjöf fyrir fiskveiðiárið 2022/2023 er byggð á hlutfalli milli meðaltals staðlaðs afla á sóknareiningu síðustu tveggja ára (vísitala A) og þriggja ára þar á undan (vísitala B) margfaldað með ráðgjöf síðasta fiskveiðiárs. Ráðlögðum heildarafla fyrir fiskveiðiárið 2022/2023 er skipt á þrjú svæði (Svæði A, B og C). Varúðarlækkun (20 %) var síðast beitt árið 2019 og er því beitt í ár.

*The advice given 2022/2023 is based on precautionary considerations. The ICES framework for category 3 stocks, for which analytical assessment is not possible but trends in biomass indicators are assumed to reflect changes in stock dynamics, was applied (ICES, 2012). The advice is based on the ratio of the mean of the last two standardized CPUEs (Index A) and the mean of the three preceding values (Index B) multiplied by last year's advice. The total advice for the 2022/2023 fishing year is split between three areas (Areas A, B and C). The precautionary buffer was applied in 2019 and was applied again this year.*

### Green sea urchin. Advice calculation

Vísitala A (2020–2021) – Index A (2020–2021)		1.51
Vísitala B (2017–2019) – Index B (2017–2019)		1.26
Hlutfall vísitalna (A/B) – Index ratio (A/B)		1.2
Sveiflujöfnun – Uncertainty cap	Ekki beitt – Not applied	
Ráðgjöf fyrir 2021/2022 – Catch advice for 2021/2022		196 t
Varúðarlækkun – Precautionary buffer	Beitt – Applied	0.8
Ráðgjöf fyrir 2022/2023* – Catch advice for 2022/2023*		188 t
Svæði A (25 %) – Area A (25%)		47 t
Svæði B (45 %) – Area B (45%)		85 t
Svæði C (30 %) – Area C (30%)		56 t
% Breyting á ráðgjöf – % Advice change		-4

\*[Ráðgjöf fyrir 2021/2022] × [Hlutfall vísitölu] × [Varúðarlækkun] – \*[Advice for 2021/2022] × [Index ratio] × [Precautionary buffer]

Ráðgjöfin fyrir fiskveiðiárið 2022/2023 lækkar vegna þess að varúðarlækkun var beitt.

*The advice for 2022/2023 decreased because the precautionary buffer was applied.*

## GÆÐI STOFNMATS – QUALITY OF THE ASSESSMENT

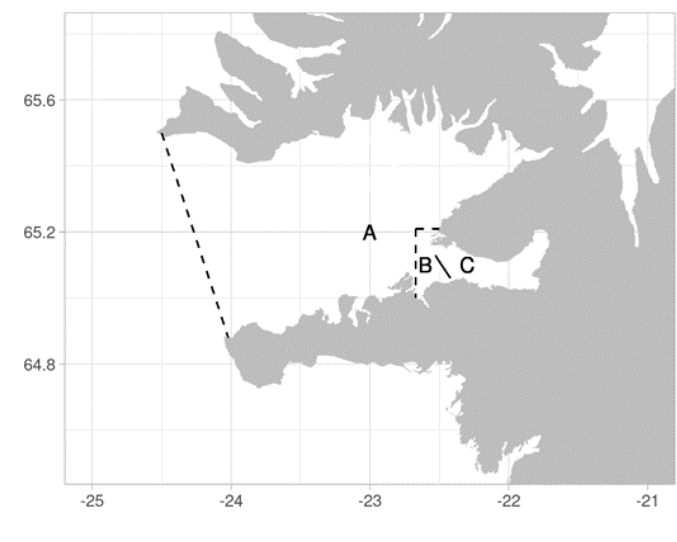
Nokkur óvissa er um löndunartölur skollakopps úr Breiðafirði á síðustu árum þar sem hluta aflans kann að vera marígull (*Echinus esculentus*).

*There is uncertainty in the landed catches of green sea urchin from Breiðafjörður because part of the catches could be the European edible sea urchin (Echinus esculentus).*

## AÐRAR UPPLÝSINGAR – OTHER INFORMATION

Afmörkun veiðisvæða skollapops ([reglugerð nr. 765/2020](#)).

*Fishing areas of green sea urchin ([regulation nr. 765/2020](#)):*



**Skollakoppur.** Tillaga að skiptingu veiðisvæða í Breiðafirði.

**Green sea urchin.** Recommended fishing grounds in Breiðafjörður.

## RÁÐGJÖF, AFLAMARK OG AFLI – ADVICE, TAC AND CATCH

**Skollakoppur.** Tillögur um hámarksafli og afli (tonn).

**Green sea urchin.** Recommended TAC, and catches (tonnes).

Fiskveiðiár <i>Fishing year</i>	Tillaga <i>Recommended TAC</i>	Aflamark <i>National TAC</i>	Afli á ráðgjafarsvæði <sup>1)</sup> <i>Catch in advised area</i>	Heildarafli <i>Total catch</i>
2010/2011	-	-	-	141
2011/2012	-	-	-	152
2012/2013	-	-	-	129
2013/2014	-	-	-	149
2014/2015	-	-	-	264
2015/2016	-	-	-	295
2016/2017	250	-	-	315
2017/2018	250	-	235	376
2018/2019	250	-	290	411
2019/2020	275	-	257	357
2020/2021	220	-	192	341
2021/2022	196	-	-	-
2022/2023	188	-	-	-

<sup>1)</sup>Samkvæmt afladagbókum - According to logbooks

## HEIMILDIR OG ÍTAREFNI – REFERENCES AND FURTHER READING

ICES. 2012. Implementation of Advice for Data-limited Stocks in 2012 in its 2012 Advice. ICES CM 2012/ACOM 68.

<http://www.ices.dk/sites/pub/Publication%20Reports/Expert%20Group%20Report/acom/2012/ADHOC/DLS%20Guidance%20Report%20012.pdf>

MFRI Assessment Reports 2022. Green sea urchin. Marine and Freshwater Research Institute, 15 June 2022.

Stofnmatsskýrslur Hafrannsóknastofnunar 2022. Skollakoppur. Hafrannsóknastofnun, 15. júní 2022.

Reglugerð um veiðar á ígulkerum. <https://island.is/reglugerdir/nr/0765-2020>.