

# SANDKOLI – DAB

## *Limanda limanda*

### RÁÐGJÖF – ADVICE

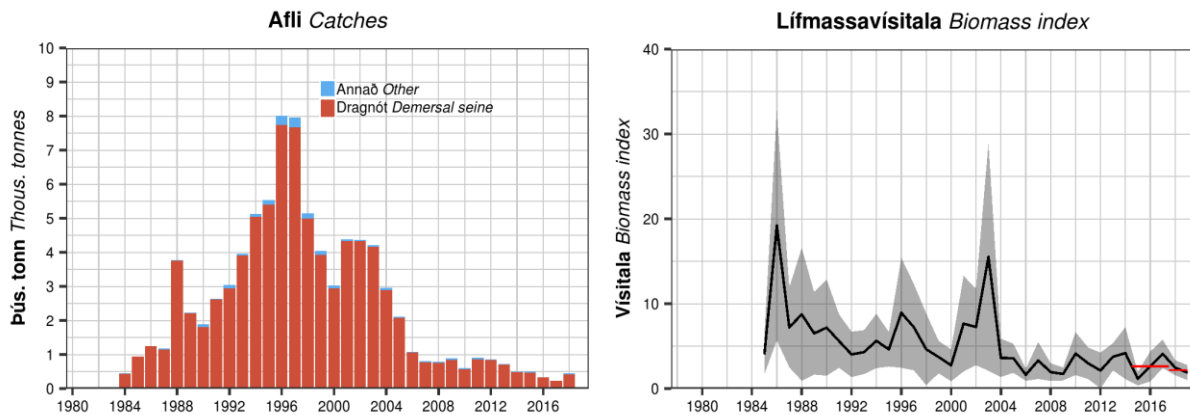
Hafrannsóknastofnun leggur til að sandkoolaafli fiskveiðiárið 2019/2020 fari ekki yfir 399 tonn. Einnig leggur stofnunin til að sérstaka aflamarkssvæðið frá Snæfellsnesi suður um að Stokksnesi verði lagt niður og að öll sandkolamið verði undir aflamarki.

*MFRI recommends a TAC no higher than 399 tonnes for the 2019/2020 fishing year. The MFRI also recommends that the defined quota area from Snæfellsnes to Stokksnes will be abolished, and all dab fishing grounds be under TAC limits.*

### STOFNÞRÓUN – STOCK DEVELOPMENT

Lífmassavísitala sandkola í SMB hefur verið lág frá árinu 2004, samanborið við tímabilið 1985-2003.

*IS-SMB biomass index has remained low since 2004, as compared to the years 1985–2003.*



**Sandkoli.** Afli og lífmassavísitala ( $\geq 25$  cm) úr SMB. Grátt svæði sýnir 95% öryggismörk. Rauðar láréttar línur sína meðallífmassavísitölur fyrir árin 2015-2017 og 2018-2019 sem eru notaðar við útreikninga ráðgjafar.

**Dab.** Catches and IS-SMB biomass ( $\geq 25$  cm) index. The grey area represents 95% CI. The red horizontal lines indicate the average biomass indices for 2015–2017 and for 2018–2019 used in the advice calculations.

### STOFNMAT OG GÁTMÖRK – BASIS OF THE ASSESSMENT AND REFERENCE POINTS

Forsendur ráðgjafar <i>Advice basis</i>	Varúðarnálgun <i>Precautionary approach</i>
Aflaregla <i>Management plan</i>	Ekki hefur verið sett aflaregla fyrir þennan stofn <i>There is no management plan for this stock</i>
Stofnmat <i>Assessment type</i>	Byggt á tímaháðum breytingum í stofnmælingu <i>Trends in biomass indices</i>
Inntaksgögn <i>Input data</i>	Afli og vísitölur úr stofnmælingu botnfiska á Íslandsmiðum (SMB) <i>Commercial catch and survey biomass indices (IS-SMB)</i>

Ráðgjöf síðasta árs var ekki talin byggja á varúðarnálgun og því er grunnur ráðgjafar breytt í ár. Grunnur ráðgjafar fylgir nú forskrift Alþjóðahafrannsóknaráðsins fyrir stofna þar sem ekki er hægt að beita aldurs-aflagreiningu en til eru vísitölur sem taldar eru gefa mynd af breytingum í stofnstærð (Category 3 stocks; [ICES, 2012](#)). Ráðgjöfin í ár er fengin með því að bera meðaltal SMB vísitölu síðustu tveggja ára (2018–2019) saman við meðalgildi árin þrjú þar á undan (2015–2017). Vísitalan hefur lækkað um 17% milli þessara tímabila og er meðtalsafli árunna 2011–2018 er því margfaldaður með 0.83. Varúðarlækkun er beitt þar sem þessari reglu hefur ekki verið beitt áður.

*The advice given last year was not based on precautionary considerations and therefore the basis of the advice is changed this year. The ICES framework for category 3 stocks was applied (ICES, 2012). The IS-SMH survey index was used as an indicator of stock development. The advice is based on comparing the mean of the two latest index values (Index A) with the mean of the three preceding values (Index B). The index is estimated to have decreased by 17% and the mean catch from 2011–2018 is therefore multiplied with 0.83. As this framework has not been used before, a 20% precautionary buffer is applied.*

#### Sandkoli. Útreikningar ráðgjafar

##### Dab. Advice calculation

Vísitala A (2018–2019) – Index A (2018–2019)		2176 t
Vísitala B (2015–2017) – Index B (2015–2017)		2626 t
Hlutfall vísitölu (A/B) – Index ratio (A/B)		0.83
Sveiflujöfnun – Uncertainty cap	Ekki beitt – Not applied	
Meðalafli 2011–2018 – Mean catch 2011–2018		601 t
Varúðarlækkun – Precautionary buffer	Beitt Applied	0.8
Ráðgjöf (Meðalafli × 0.83 × 0.8) Catch advice (Mean catch × 0.83 × 0.8)		399 t

## HORFUR – PROSPECTS

Gögn um aldursdreifingu sandkoolafla eru til fyrir tímabilið 1993–2018. Mat á veiðistofni í upphafi árs 2019 er háð mikilli óvissu þar sem mjög takmarkaðar upplýsingar eru til um stærð árganga sem eru að bætast í veiðistofninn.

*Data on age-structure of catches is available from 1993–2018. Considerable uncertainty exists about the 2019 stock status as the level of incoming recruitment is unknown.*

## GÆÐI STOFNMATS – QUALITY OF THE ASSESSMENT

Stofnmælingar botnfiska eru ekki taldar veita nægilega góðar upplýsingar um nýliðun sandkola, þar sem ungfiskur heldur sig að hluta grynna en stöðvanetið nær til. Ný stofnmæling á grunnslóð lofar þó góðu sem vísitala fyrir nýliðun og magn sandkola og er líklegt að niðurstöður hennar verða notaðar fyrir stofnmat þessarar tegundar í framtíðinni.

*Survey recruitment indices are considered inadequate to provide information on recruitment, because the survey does not cover the main nursery areas in shallow water. New survey in shallow waters that started in 2017 will provide important recruitment information for this species in the future.*

RÁÐGJÖF, AFLAMARK OG AFLI – *ADVICE, TAC AND CATCH*

**Sandkoli.** Tillögur um hámarksafla, ákvörðun stjórnvalda um aflamark, afli á aflamarkssvæðinu frá Stokksnesi suður um að Snæfellsnesi og heildarafli (tonn).

**Dab.** *Recommended TAC, national TAC, catch in the quota area, and total catches (tonnes).*

Fiskveiðiár <i>Fishing year</i>	Tillaga <i>Rec. TAC</i>	Aflamark <i>National TAC</i>	Afli aflamarkssvæði <i>Catch quota area</i>	Afli alls <i>Total catch</i>
2010/11	500 <sup>1)</sup>	900	596	814
2011/12	500 <sup>1)</sup>	900	711	890
2012/13	500 <sup>1)</sup>	800	587	781
2013/14	500 <sup>1)</sup>	500	403	594
2014/15	1000	1000	334	546
2015/16	500	500	334	443
2016/17	500	500	181	206
2017/18	500	500	297	399
2018/19	500	500		
2019/20	399			

<sup>1)</sup> Engar beinar veiðar. Aflamark sem nemi áætluðum aukaafli við aðrar veiðar.

<sup>1)</sup> *No directed fishery. TAC set no higher than would result from dab bycatch in other fisheries.*

HEIMILDIR OG ÍTAREFNI – *REFERENCES AND FURTHER READING*

MFRI Assessment Reports 2019. Dab. Marine and Freshwater Research Institute, 13 June 2019.