

# HÖRPUDISKUR – ICELAND SCALLOP

## *Chlamys islandica*

### RÁÐGJÖF – ADVICE

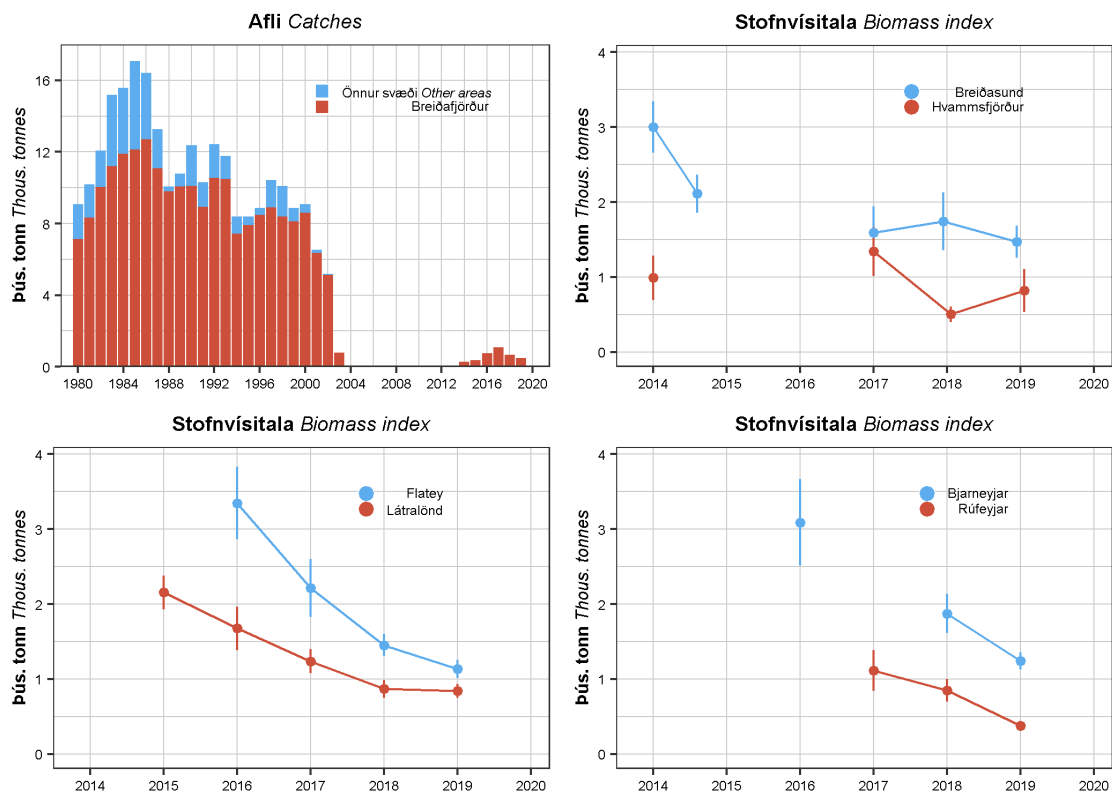
Hafrannsóknastofnun ráðleggur í samræmi við varúðarsjónarmið að heildarafli fiskveiðiárið 2021/2022 verði ekki meiri en 62 tonn í Breiðasundi og 31 tonn í Hvammsfirði og veiðar á öðrum svæðum í Breiðafirði verði ekki heimilaðar.

*MFRI advises that when the precautionary approach is applied, catches in the fishing year 2021/2022 should not exceed 62 tonnes in Breiðasund and 31 tonnes in Hvammsfjörður, and no fishing for scallop in other areas in Breiðafjörður should be allowed.*

### STOFNÞRÓUN – STOCK DEVELOPMENT

Ekki var farið í stofnmælingu á hörpudiski í Breiðafirði árið 2020 og því ekki hægt að meta stofnþróun. Í Breiðasundi og í Hvammsfirði hélst lífmassi nokkuð stöðugur á tímabilinu 2014-2019. Á öðrum svæðum í Breiðafirði minnkaði hann. Veiðar á hörpudiski hafa ekki verið stundaðar síðan 2004 eftir að stofninn hrundi, að undanskildum tilraunaveiðum árin 2014–2019. Engar veiðar voru stundaðar árið 2020.

*No new survey estimates were available in 2020 in Breiðafjörður; therefore, there is no new information on the stock development. The survey index in Breiðasund and Hvammsfjörður, has been relatively stable. For other areas in Breiðafjörður, there was a continuous decline in scallop biomass. No fishery for Iceland scallop has been conducted since 2004 after the collapse of the stock, except for an experimental fishery during 2014-2019. There was no fishery in 2020.*



**Hörpudiskur.** Afli við Ísland og lífmassavísitala á veiðslóð í Breiðasundi og Hvammsfirði 2014-2019, við Flatey og Látralönd 2015-2019 og við Bjarneyjar og Rúfeyjar 2016-2019.

**Iceland scallop.** Catches biomass indices surveys on dredged grounds in Breiðasund and Hvammsfjörður 2014-2019, Flatey area and Látralönd in 2015-2019 and Bjarneyjar and Rúfeyjar 2016-2019.

## FORSENDUR RÁÐGJAFAR – BASIS OF THE ADVICE

Forsendur ráðgjafar <i>Advice basis</i>	Varúðarnálgun <i>Precautionary approach</i>
Aflaregla <i>Management plan</i>	Ekki hefur verið sett aflaregla fyrir þennan stofn <i>There is no management plan for this stock</i>
Stofnmat <i>Assessment type</i>	Byggt á vísitölum um lífmassa hörpudisks <i>Trends in scallop biomass indicators</i>
Inntaksgögn <i>Input data</i>	Vísitölur úr stofnmælingu (Myndavélaleiðangur) <i>Survey biomass indices (Camera survey)</i>

Grunnur ráðgjafar fylgir forskrift Alþjóðahafrannsóknaráðsins fyrir stofna þar sem ekki er hægt að beita aldurs-aflagreiningu en til eru vísitölur sem taldar eru gefa mynd af breytingum í stofnstærð (Category 3 stocks; [ICES, 2012](#)). Ekki var farið í stofnmælingaleiðangur árið 2020 og því ekki hægt að uppfæra ráðgjöfina. Ráðgjöfin er því sú sama og fyrir fiskveiðiárið 2020/2021.

*The ICES framework for category 3 stocks, for which analytical assessment is not possible but trends in biomass indicators are assumed to reflect changes in stock dynamics, was applied (ICES, 2012). No new information on biomass was available in 2020 due to lack of survey data and an update of the advice could not be applied this year. The advice is, therefore, the same as for the 2020/2021 fishing year.*

**Hörpudiskur.** Útreikningar ráðgjafar í Breiðasundi í Breiðafirði.  
**Iceland Scallop.** Advice calculation in Breiðasund in Breiðafjörður.

Ráðgjöf fyrir 2020/2021 – Catch advice for 2020/2021	62 t
Ráðgjöf fyrir 2021/2022 – Catch advice for 2021/2022	62 t
% Breyting á ráðgjöf – % Advice change	0%

**Hörpudiskur.** Útreikningar ráðgjafar í Hvammsfirði í Breiðafirði.  
**Iceland Scallop.** Advice calculation in Hvammsfjörður in Breiðafjörður.

Ráðgjöf fyrir 2020/2021 – Catch advice for 2020/2021	31 t
Ráðgjöf fyrir 2021/2022 – Catch advice for 2021/2022	31 t
% Breyting á ráðgjöf – % Advice change	0%

## AÐRAR UPPLÝSINGAR – OTHER INFORMATION

Veiðisvæðið í Breiðasundi afmarkast af eftirfarandi hnitum:

*Fishing ground in Breiðasund is defined of the following coordinates:*

1. 65°03'60 N – 22°43'50 V
2. 65°07'10 N – 22°43'50 V
3. 65°07'10 N – 22°31'50 V
4. 65°03'60 N – 22°31'50 V

Veiðisvæðið í Hvammsfirði afmarkast af eftirfarandi hnitum:

*Fishing ground in Hvammsfjörður is defined of the following coordinates:*

1. 65°04'00 N – 22°21'00 V
2. 65°07'00 N – 22°21'00 V
3. 65°07'00 N – 22°12'00 V
4. 65°04'00 N – 22°12'00 V

RÁÐGJÖF, AFLAMARK OG AFLI – *ADVICE, TAC AND CATCH*

**Hörpudiskur.** Tillögur um hámarksafla í Breiðafirði, ákvörðun stjórnvalda um aflamark og afli (tonn).

**Iceland scallop.** *Recommended TAC in Breiðafjörður, national TAC, and catches (tonnes).*

Fiskveiðiár <i>Fishing year</i>	Tillaga <i>Recommended TAC</i>	Aflamark <i>National TAC</i>	Afli <i>Catches</i>
2010/2011	0	0	0
2011/2012	0	0	0
2012/2013	0	0	0
2013/2014	0	0	15 <sup>1)</sup>
2014/2015	0	0	266 <sup>1)</sup>
2015/2016	0	0	634 <sup>1)</sup>
2016/2017	0	0	588 <sup>1)</sup>
2017/2018	0	0	942 <sup>1)</sup>
2018/2019	0	0	694 <sup>1)</sup>
2019/2020	0	0	451 <sup>1)</sup>
2020/2021	93	93	
2021/2022	93		

<sup>1)</sup>Tilraunaveiðar - *Experimental fishing*

HEIMILDIR OG ÍTAREFNI – *REFERENCES AND FURTHER READING*

ICES. 2012. Implementation of Advice for Data-limited Stocks in 2012 in its 2012 Advice. ICES CM 2012/ACOM 68.

<http://www.ices.dk/sites/pub/Publication%20Reports/Expert%20Group%20Report/acom/2012/ADHOC/DLS%20Guidance%20Report%20012.pdf>

MFRI Assessment Reports 2021. Iceland scallop. Marine and Freshwater Research Institute, 15 June 2021.

Stofnmatsskýrslur Hafrannsóknastofnunar 2021. Hörpudiskur. Hafrannsóknastofnun, 15. júní 2021.