

BEITUKÓNGUR – COMMON WHELK

Buccinum undatum

RÁÐGJÖF – ADVICE

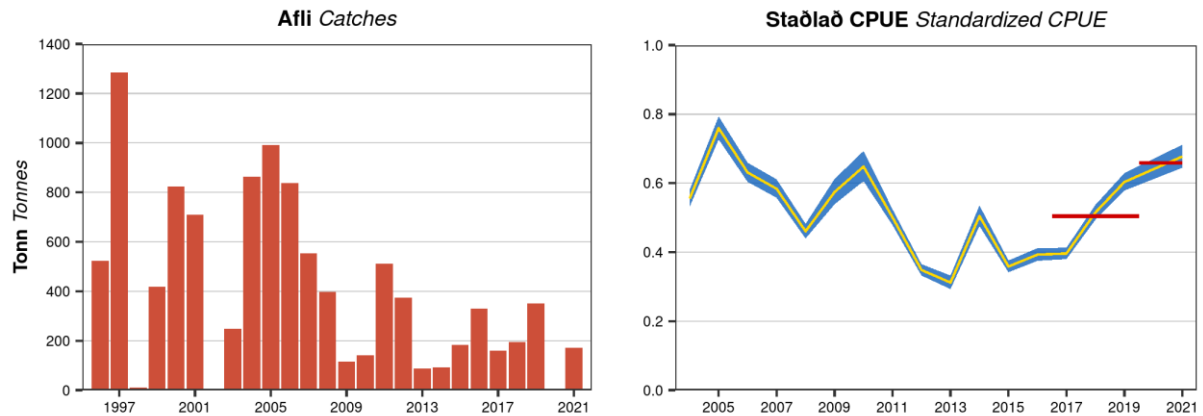
Hafrannsóknastofnun ráðleggur í samræmi við varúðarsjónarmið að afli fiskveiðiárið 2022/2023 verði ekki meiri en 254 tonn í Breiðafirði.

MFRI advises that when the precautionary approach is applied, catches in the fishing year 2022/2023 should not exceed 254 tonnes in Breiðafjörður.

STOFNÞRÓUN – STOCK DEVELOPMENT

Hafrannsóknastofnun getur ekki metið stöðu stofnsins og veiðiálag m.t.t. aðgerðarmarka hámarksafraksturs (MSY) og varúðarnálgunar (PA) þar sem viðmiðunarmörk hafa ekki verið skilgreind.

MFRI cannot assess the stock and exploitation status relative to maximum sustainable yield (MSY) and precautionary approach (PA) reference points, because the reference points are undefined.



Beitukóngur. Afli og staðlaður afli á sóknareiningu. Rauðar láréttar línur sýna meðalafli á sóknareiningu fyrir árin 2017–2019 og 2020–2021 sem eru notaðar við útreikninga ráðgjafar.

Common whelk. Catches and standardized CPUE index. Red horizontal lines indicate average CPUE for 2017–2019 and for 2020–2021 used in the advice calculations.

FORSENDUR RÁÐGJAFAR – BASIS OF THE ADVICE

| | |
|--|---|
| Forsendur ráðgjafar <i>Advice basis</i> | Varúðarnálgun <i>Precautionary approach</i> |
| Aflaregla <i>Management plan</i> | Ekki hefur verið sett aflaregla fyrir þennan stofn <i>There is no management plan for this stock</i> |
| Stofnmat <i>Assessment type</i> | Byggt á tímaháðum breytingum í afla og stofnmælingum <i>Trends in biomass indicators and catches</i> |
| Inntaksgögn <i>Input data</i> | Afli og staðlaður afli á sóknareiningu. <i>Catches and standardized CPUE</i> |

Grunnur ráðgjafar fylgir forskrift Alþjóðahafrannsóknaráðsins fyrir stofna þar sem ekki er hægt að beita aldurs-aflagreiningu en til eru vísitölur sem taldar eru gefa mynd af breytingum í stofnstærð (Category 3 stocks; [ICES, 2012](#)). Ráðgjöf fyrir fiskveiðiárið 2022/2023 er byggð á hlutfalli milli meðaltals staðlaðs afla á sóknareiningu síðustu tveggja ára (vísitala A) og þriggja ára þar á undan (vísitala B) margfaldað með ráðgjöf síðasta árs. Vísitala 2020 er meðaltal vísitölu árið 2019 og 2021. Vísitalan hækkaði um 32 % milli þessara tímabila og er því sveiflujöfnun beitt. Varúðarlækkun (20 %) var síðast beitt árið 2019 og er því beitt í ár.

The ICES framework for category 3 stocks, for which analytical assessment is not possible but trends in biomass indicators are assumed to reflect changes in stock dynamics, was applied (ICES, 2012). The advice in 2022/2023 is based on the ratio of the mean of the last two standardized CPUEs (Index A) and the mean of the three preceding values (Index B) multiplied by the latest advice. The index for the year 2020 is the average of index in 2019 and 2021. The index is estimated to have increased by more than 20% and thus the uncertainty cap was applied. The precautionary buffer was applied in 2019 and was applied again this year.

Beitukóngur. Útreikningar ráðgjafar.

Common whelk. Advice calculation.

| | | |
|--|-----------------|-------|
| Vísitala A (2020–2021) – Index A (2020–2021) | | 0.66 |
| Vísitala B (2017–2019) – Index B (2017–2019) | | 0.50 |
| Hlutfall vísitalna (A/B) – Index ratio (A/B) | | 1.32 |
| Sveiflujöfnun – Uncertainty cap | Beitt – Applied | 1.2 |
| Ráðgjöf fyrir 2021/2022 – Catch advice for 2021/2022 | | 264 t |
| Varúðarlækkun – Precautionary buffer | Beitt – Applied | 0.8 |
| Ráðgjöf fyrir 2022/2023 – Catch advice for 2022/2023 | | 254 t |
| % Breyting á ráðgjöf – % Advice change | | -4 |

*[Ráðgjöf fyrir 2021/2022] × [Sveiflujöfnun] × [Varúðarlækkun] – *[Advice for 2021/2022] × [Uncertainty cap] × [Precautionary buffer]

Ráðgjöfin fyrir fiskveiðiárið 2022/2023 lækkar vegna þess að varúðarlækkun var beitt.

The advice for 2022/2023 decreased because the precautionary buffer was applied.

RÁÐGJÖF, AFLAMARK OG AFLI – ADVICE, TAC AND CATCH

Beitukóngur. Tillögur um hámarksafla í Breiðafirði og afli (tonn).

Common whelk. *Recommended TAC in Breiðafjörður, and catches (tonnes).*

| Fiskveiðiár <i>Fishing year</i> | Tillaga <i>Recommended TAC</i> | Aflamark <i>National TAC</i> | Afli <i>Catches</i> |
|------------------------------------|-----------------------------------|---------------------------------|------------------------|
| 2010/2011 | - | - | 406 |
| 2011/2012 | - | - | 438 |
| 2012/2013 | 750 | - | 268 |
| 2013/2014 | 750 | - | 0 |
| 2014/2015 | 750 | - | 165 |
| 2015/2016 | 750 | - | 332 |
| 2016/2017 | 750 | - | 186 |
| 2017/2018 | 500 | - | 171 |
| 2018/2019 | 500 | - | 324 |
| 2019/2020 | 220 | - | 133 |
| 2020/2021 | 264 | - | 88 |
| 2021/2022 | 264 | - | |
| 2022/2023 | 254 | - | |

HEIMILDIR OG ÍTAREFNI – REFERENCES AND FURTHER READING

ICES. 2012. Implementation of Advice for Data-limited Stocks in 2012 in its 2012 Advice. ICES CM 2012/ACOM 68.

<http://www.ices.dk/sites/pub/Publication%20Reports/Expert%20Group%20Report/acom/2012/ADHOC/DLS%20Guidance%20Report%20012.pdf>

MFRI Assessment Reports 2022. Common whelk. Marine and Freshwater Research Institute, 15 June 2022.

Stofnmatsskýrslur Hafrannsóknastofnunar 2022. Beitukóngur. Hafrannsóknastofnun, 15. júní 2022.