

# HÖRPUDISKUR – ICELAND SCALLOP

## *Chlamys islandica*

### RÁÐGJÖF – ADVICE

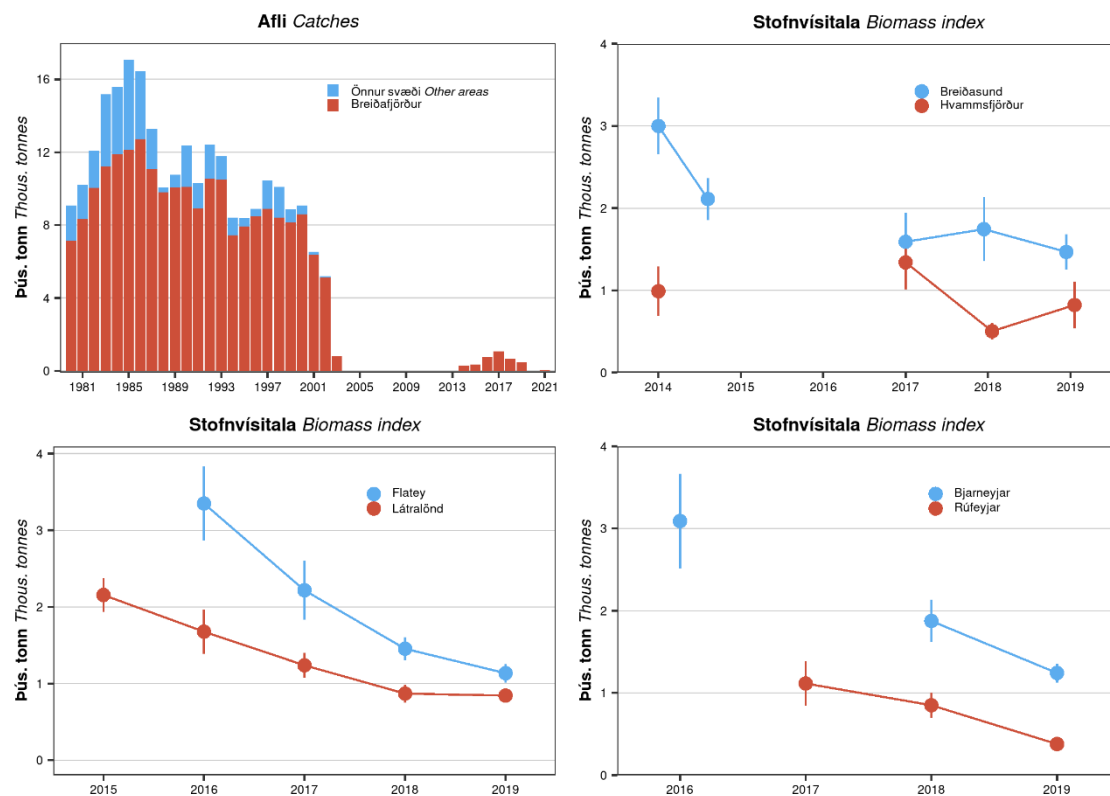
Hafrannsóknastofnun ráðleggur í samræmi við varúðarsjónarmið að heildarafli fiskveiðiárið 2022/2023 verði ekki meiri en 62 tonn í Breiðasundi og 31 tonn í Hvammsfirði og veiðar á öðrum svæðum í Breiðafirði verði ekki heimilaðar.

*MFRI advises that when the precautionary approach is applied, catches in the fishing year 2022/2023 should not exceed 62 tonnes in Breiðasund and 31 tonnes in Hvammsfjörður, and no fishing for scallop in other areas in Breiðafjörður should be allowed.*

### STOFNÞRÓUN – STOCK DEVELOPMENT

Hafrannsóknastofnun getur ekki metið stöðu stofnsins og veiðiálag m.t.t. aðgerðarmarka hámarksafkasturs (MSY) þar sem viðmiðunarmörk hafa ekki verið skilgreind.

*MFRI cannot assess the stock and exploitation status relative to maximum sustainable yield (MSY) because reference points are undefined.*



**Hörpudiskur.** Afli við Ísland og lífmassavísitala á veiðislóð í Breiðasundi og Hvammsfirði 2014–2019, við Flatey og Látralönd 2015–2019 og við Bjarneyjar og Rúfeyjar 2016–2019.

**Iceland scallop.** Catches biomass indices surveys on dredged grounds in Breiðasund and Hvammsfjörður 2014–2019, Flatey area and Látralönd in 2015–2019, and Bjarneyjar and Rúfeyjar 2016–2019.

## FORSENDUR RÁÐGJAFAR – BASIS OF THE ADVICE

Forsendur ráðgjafar <i>Advice basis</i>	Varúðarnálgun <i>Precautionary approach</i>
Aflaregla <i>Management plan</i>	Ekki hefur verið sett aflaregla fyrir þennan stofn <i>There is no management plan for this stock</i>
Stofnmat <i>Assessment type</i>	Byggt á vísitölum um lífmassa hörpudisks <i>Trends in scallop biomass indicators</i>
Inntaksgögn <i>Input data</i>	Vísitölur úr stofnmælingu (myndavélaleiðangur) <i>Survey biomass indices (camera survey)</i>

Engar nýjar upplýsingar liggja fyrir um stofnstærð hörpudisks í Breiðafirði þar sem ekki voru farnir stofnmælingaleiðangrar árin 2020 og 2021. Því er ekki hægt að uppfæra ráðgjöfina sem byggir aðferðarfræði Alþjóðahafrannsóknaráðsins fyrir stofna þar sem ekki er hægt að framkvæma tölfraðilegt stofnmat (Category 3 stocks; [ICES, 2012](#)). Ráðgjöfin í ár er því sú sama og fyrir síðasta fiskveiðiár.

*No new information on biomass of Iceland scallop in Breiðafjörður was available in 2020 and 2021, and an update of the ICES framework for category 3 stocks ([ICES, 2012](#)) could not be applied this year. The advice is, therefore, the same as for the 2021/2022 fishing year.*

**Hörpudiskur.** Útreikningar ráðgjafar í Breiðasundi í Breiðafirði.  
**Iceland Scallop.** Advice calculation in Breiðasund in Breiðafjörður.

Ráðgjöf fyrir 2021/2022 – Catch advice for 2021/2022		62 t
Sveiflujöfnun – Uncertainty cap	Ekki beitt – Not applied	-
Varúðarlækkun – Precautionary buffer	Ekki beitt – Not applied	-
Ráðgjöf fyrir 2022/2023 – Catch advice for 2022/2023		62 t

**Hörpudiskur.** Útreikningar ráðgjafar í Hvammsfirði í Breiðafirði.  
**Iceland Scallop.** Advice calculation in Hvammsfjörður in Breiðafjörður.

Ráðgjöf fyrir 2021/2022 – Catch advice for 2021/2022		31 t
Sveiflujöfnun – Uncertainty cap	Ekki beitt – Not applied	-
Varúðarlækkun – Precautionary buffer	Ekki beitt – Not applied	-
Ráðgjöf fyrir 2022/2023 – Catch advice for 2022/2023		31 t

## GÆÐI STOFNMATS – QUALITY OF THE ASSESSMENT

Engar nýjar upplýsingar liggja fyrir um stofnstærð hörpudisks í Breiðafirði þar sem ekki voru farnir stofnmælingaleiðangrar árin 2020 og 2021. Án upplýsinga úr stofnmælingaleiðöngurum mun Hafrannsóknastofnun ekki geta metið ástand hörpudisks í Breiðafirði árið 2023.

*No new survey estimates were available in 2021 and 2022; therefore, there is no new information on the stock development. Without updated survey information MFRI will not be able to assess stock trends in 2023.*

## AÐRAR UPPLÝSINGAR – OTHER INFORMATION

Veiðisvæði hörpudisks í Breiðasundi afmarkast af eftirfarandi hnitum:

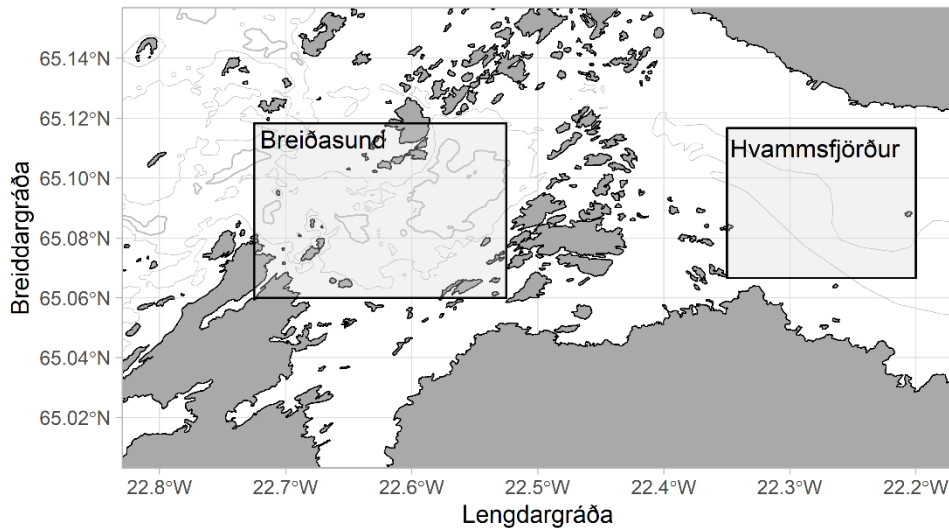
*Fishing ground for Iceland scallop in Breiðasund is defined of the following coordinates:*

1. 65°03,60' N, 022°43,50' V
2. 65°07,10' N, 022°43,50' V
3. 65°07,10' N, 022°31,50' V
4. 65°03,60' N, 022°31,50' V

Veiðisvæði hörpudisks í Hvammsfirði afmarkast af eftirfarandi hnitum:

*Fishing ground of Iceland scallop in Hvammsfjörður is defined of the following coordinates:*

1. 65°04,00' N, 022°21,00' V
2. 65°07,00' N, 022°21,00' V
3. 65°07,00' N, 022°12,00' V
4. 65°04,00' N, 022°12,00' V



**Hörpudiskur.** Tillaga að skiptingu veiðisvæða í Breiðafirði.

**Iceland scallop.** Recommended fishing grounds in Breiðafjörður.

## RÁÐGJÖF, AFLAMARK OG AFLI – ADVICE, TAC AND CATCH

**Hörpudiskur.** Tillögur um hámarksafla í Breiðafirði, ákvörðun stjórnvalda um aflamark og afli (tonn).

**Iceland scallop.** Recommended TAC in Breiðafjörður, national TAC, and catches (tonnes).

Fiskveiðiár <i>Fishing year</i>	Tillaga <i>Recommended TAC</i>	Aflamark <i>National TAC</i>	Afli <i>Catches</i>
2013/2014	0	0	15 <sup>1)</sup>
2014/2015	0	0	266 <sup>1)</sup>
2015/2016	0	0	634 <sup>1)</sup>
2016/2017	0	0	588 <sup>1)</sup>
2017/2018	0	0	942 <sup>1)</sup>
2018/2019	0	0	694 <sup>1)</sup>
2019/2020	0	0	451 <sup>1)</sup>
2020/2021	93	93	40
2021/2022	93	93	
2022/2023	93		

<sup>1)</sup>Tilraunaveiðar - *Experimental fishing*

## HEIMILDIR OG ÍTAREFNI – REFERENCES AND FURTHER READING

ICES. 2012. Implementation of Advice for Data-limited Stocks in 2012 in its 2012 Advice. ICES CM 2012/ACOM 68.

<http://www.ices.dk/sites/pub/Publication%20Reports/Expert%20Group%20Report/acom/2012/ADHOC/DLS%20Guidance%20Report%20012.pdf>

MFRI Assessment Reports 2022. Iceland scallop. Marine and Freshwater Research Institute, 15 June 2022.

Stofnmatsskýrslur Hafrannsóknastofnunar 2022. Hörpudiskur. Hafrannsóknastofnun, 15. júní 2022.