

TINDASKATA – STARRY RAY

Amblyraja radiata

RÁÐGJÖF – ADVICE

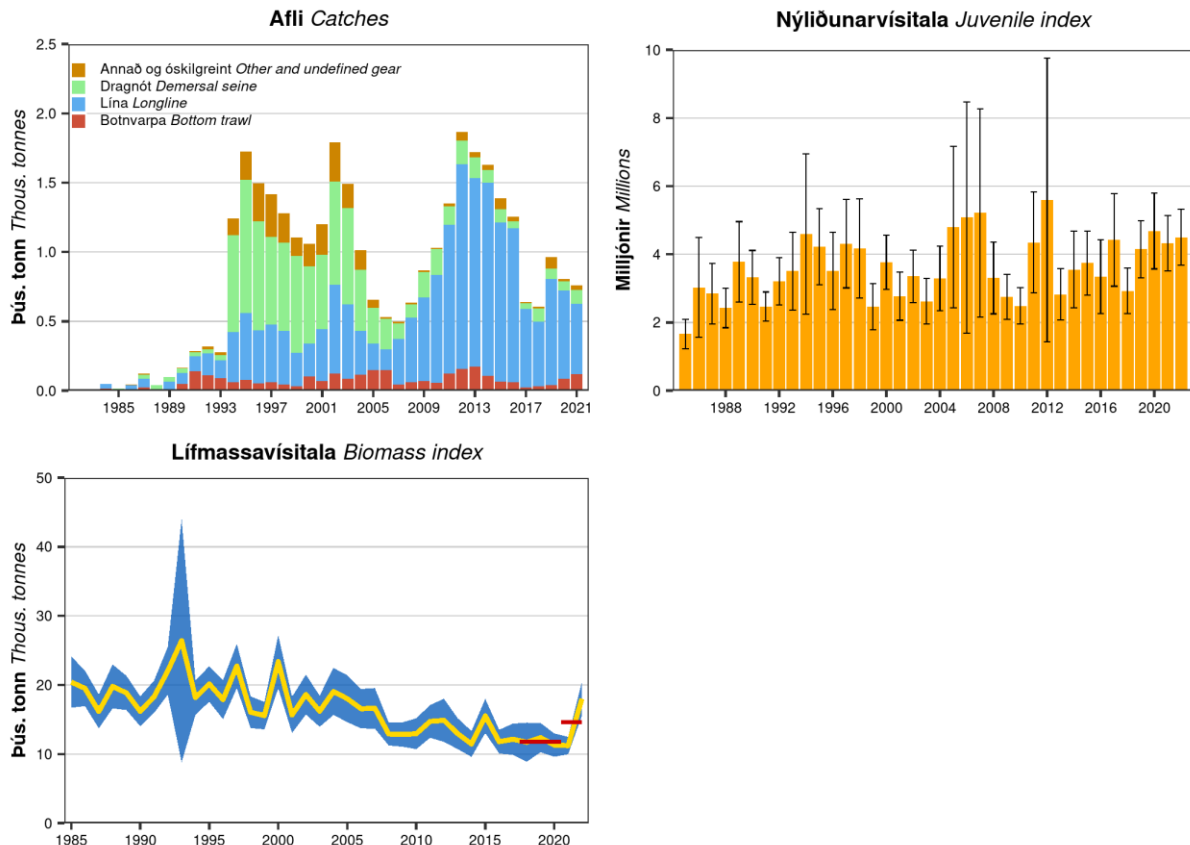
Hafrannsóknastofnun ráðleggur í samræmi við varúðarsjónarmið að afli fiskveiðiárið 2022/2023 verði ekki meiri en 1105 tonn.

MFRI advises that when the precautionary approach is applied, catches in the fishing year 2022/2023 should be no more than 1105 tonnes.

STOFNÞRÓUN – STOCK DEVELOPMENT

Hafrannsóknastofnun getur ekki metið stöðu stofnsins og veiðiálag m.t.t. aðgerðarmarka hámarksafkasturs (MSY) og varúðarnálgunar (PA) þar sem viðmiðunarmörk hafa ekki verið skilgreind.

MFRI cannot assess the stock and exploitation status relative to maximum sustainable yield (MSY) and precautionary approach (PA) reference points, because the reference points are undefined.



Tindaskata. Afli, nýliðunarvísitala (<21 cm) og lífmassavísitala úr SMB. Skyggð svæði og öryggisbil sýna 95 % öryggismörk. Rauðar láréttar línur sýna meðallífmassavísitölur fyrir árin 2018–2020 og 2021–2022 sem eru notaðar við útreikninga ráðgjafar.

Starry ray Catches, IS-SMB juvenile (<21 cm) and biomass indices. Shaded area and error bars represent 95% CI. Red horizontal lines indicate average biomass indices for 2018–2020 and 2021–2022 used in the advice calculations.

STOFNMAT OG GÁTMÖRK – BASIS OF THE ASSESSMENT AND REFERENCE POINTS

Forsendur ráðgjafar <i>Advice basis</i>	Varúðarnálgun <i>Precautionary approach</i>
Aflaregla <i>Management plan</i>	Ekki hefur verið sett aflaregla fyrir þennan stofn <i>There is no management plan for this stock</i>
Stofnmat <i>Assessment type</i>	Byggt á tímaháðum breytingum í stofnmælingu <i>Trends in biomass indices</i>
Inntaksgögn <i>Input data</i>	Afli og vísitölur úr stofnmælingu botnfiska á Íslandsmiðum (SMB) <i>Commercial catch and biomass indices from surveys (IS-SMB)</i>

Grunnur ráðgjafar fylgir forskrift Alþjóðahafrannsóknaráðsins fyrir stofna þar sem ekki er hægt að framkvæma tölfraðilegt stofnmat en til eru vísitölur sem taldar eru gefa mynd af breytingum í stofnstærð (Category 3 stocks; [ICES, 2012](#)). Lífmassavísitala fyrir tindaskötu úr SMB er notuð til að reikna tímaháða breytingu á stofnvísitölu. Hlutfall meðaltals síðustu tveggja ára (vísitala A) og þriggja ára þar á undan (vísitala B) er margfaldað með ráðgjöf síðasta árs. Vísitalan hækkaði um 23 % milli þessara tímabila og er því sveiflujöfnun beitt. Varúðarlækkun var beitt árið 2020 og er ekki beitt í ár.

The advice follows the ICES framework for stocks where reliable stock biomass indices are available, but analytical age-length based assessments is not possible (Category 3 stocks; ICES 2012). The IS-SMB survey index was used as an indicator of stock development. The advice is based on the ratio of the mean of the last two index values (Index A) and the mean of the three preceding values (Index B) multiplied by the recent catch advice. The index is estimated to have increased by more than 20% and thus the uncertainty cap was applied. The precautionary buffer was applied in 2020 and was not considered this year.

Tindaskata. Útreikningar ráðgjafar

Starry ray. Advice calculation.

Vísitala A (2021–2022) – Index A (2021–2022)		14 618
Vísitala B (2018–2020) – Index A (2018–2020)		11 769
Hlutfall vísitölu (A/B) – Index ratio (A/B)		1.23
Sveiflujöfnun – Uncertainty cap	Beitt – Applied	1.2
Ráðgjöf fyrir 2020/2021 – Catch advice for 2020/2021		921 t
Varúðarlækkun – Precautionary buffer	Ekki beitt – Not applied	-
Ráðgjöf fyrir 2021/2022* – Catch advice for 2021/2022*		1 105 t
% Breyting á ráðgjöf - % Advice change		20

*[Ráðgjöf fyrir 2021/2022] × [Sveiflujöfnun] – *[Advice for 2021/2022] × [Uncertainty cap]

Ráðgjöfin fyrir fiskveiðiárið 2022/2023 hækkar vegna þess að vísitala stofnstærðar hefur hækkað.

The advice for 2022/2023 increased due to an increase in the stock size indicator.

HÖRFUR – PROSPECTS

Stofninn hefur minnkað á undanförunum árum, en nýliðun hefur verið stöðug. Framtíðarhorfur varðandi stærð stofnsins eru því óljósar.

The stock has declined in recent years, but recruitment is stable. Prospects regarding the size of the stock are, therefore, uncertain.

GÆÐI STOFNMATS – QUALITY OF THE ASSESSMENT

SMB nær yfir stærsta hluta veiðisvæðis tindaskötu. Tindaskata fæst á u.þ.b. 90 % stöðva í SMB og er vísitalan talin gefa góða mynd af stofnþróun.

The IS-SMB covers the main fishing grounds of starry ray. Starry ray is an abundant species in IS-SMB and the index is considered representative of stock trends.

AÐRAR UPPLÝSINGAR – OTHER INFORMATION

Tindaskata er brjóskfiskategund. Hún er talin vera hægvaxta og langlíf tegund og því mikilvægt að sókn sé takmörkuð.

Starry ray is an elasmobranch species. It is considered to be slow-growing and long-lived species and thus can only sustain low exploitation rates.

RÁÐGJÖF, AFLAMARK OG AFLI – ADVICE, TAC AND CATCH

Tindaskata. Tillögur um hámarksafli, ákvörðun stjórnvalda um aflamark og afli (tonn).

Starry ray. Recommended TAC, national TAC, and catches (tonnes).

Fiskveiðiár <i>Fishing year</i>	Tillaga <i>Recommended TAC</i>	Aflamark <i>National TAC</i>	Afli <i>Catches</i>
2010/2011	-	-	1108
2011/2012	-	-	1726
2012/2013	-	-	1813
2013/2014	-	-	1534
2014/2015	-	-	1657
2015/2016	-	-	1391
2016/2017	-	-	988
2017/2018	-	-	532
2018/2019	-	-	779
2019/2020	-	-	860
2020/2021	988	-	899
2021/2022	921	-	
2022/2023	1105	-	

HEIMILDIR OG ÍTAREFNI – REFERENCES AND FURTHER READING

ICES. 2012. Implementation of Advice for Data-limited Stocks in 2012 in its 2012 Advice. ICES CM 2012/ACOM 68.

<http://www.ices.dk/sites/pub/Publication%20Reports/Expert%20Group%20Report/acom/2012/ADHOC/DLS%20Guidance%20Report%20012.pdf>

MFRI Assessment Reports 2022. Starry ray. Marine and Freshwater Research Institute, 15 June 2022.

Stofnmatsskýrslur Hafrannsóknastofnunar 2022. Tindaskata. Hafrannsóknastofnun 15. júní 2022.