

LÝSA – WHITING

Merlangius merlangus

RÁÐGJÖF - ADVICE

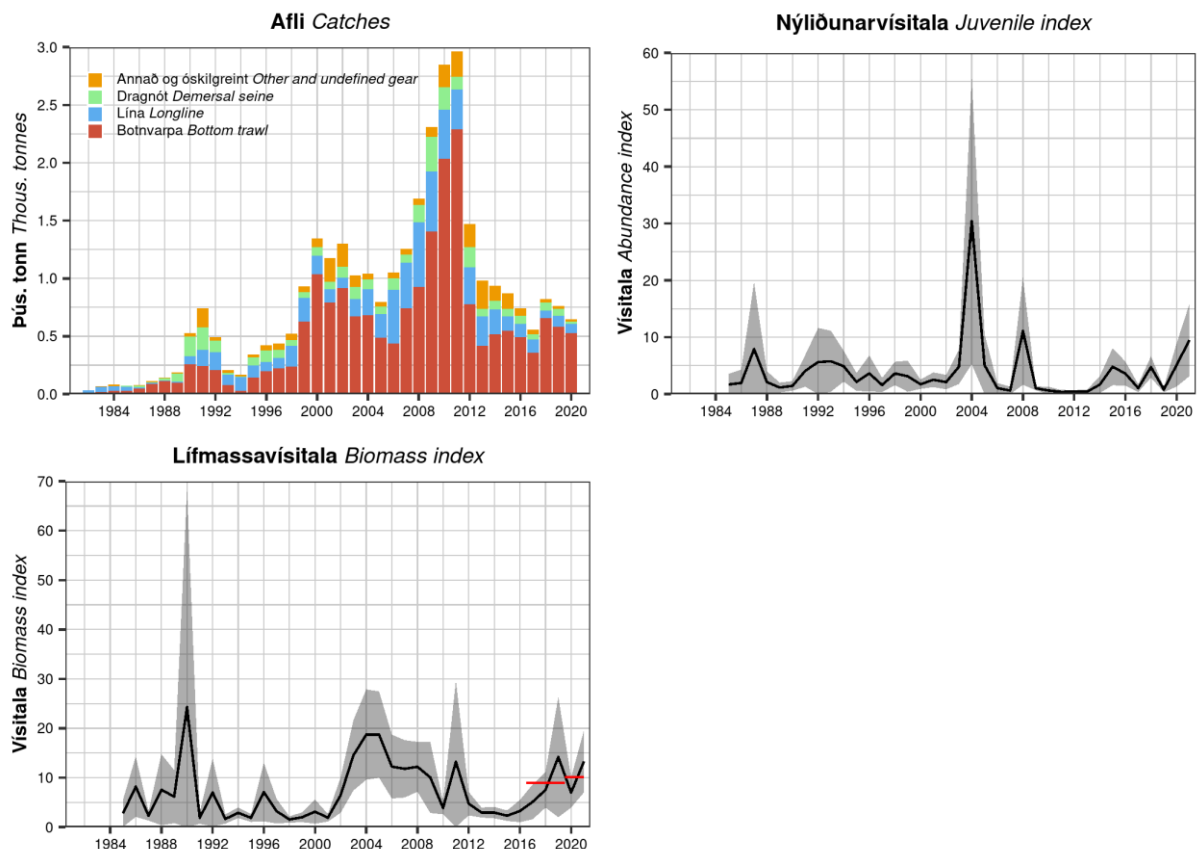
Hafrannsóknastofnun ráðleggur í samræmi við varúðarsjónarmið að afli lýsu fiskveiðiárið 2021/2022 verði ekki meiri en 1137 tonn.

MFRI advises that when the precautionary approach is applied, whiting catches in the fishing year 2021/2022 should be no more than 1137 tonnes.

STOFNÞRÓUN – STOCK DEVELOPMENT

Hafrannsóknastofnun getur ekki metið stöðu stofnsins og veiðiálag m.t.t. aðgerðarmarka hámarksafraksturs (MSY) og varúðarnálgunar (PA) þar sem viðmiðunarmörk hafa ekki verið skilgreind.

MFRI cannot assess the stock and exploitation status relative to maximum sustainable yield (MSY) and precautionary approach (PA) reference points, because the reference points are undefined.



Lýsa. Afli eftir veiðarfærum, nýliðunarvísitala (≤ 20 cm) og lífmassavísitala (≥ 40 cm) úr SMB. Grá svæði sýna 95% öryggismörk. Rauðar láréttar línur sýna meðallífmassavísitölur fyrir árin 2017–2019 og 2020–2021 sem eru notaðar við útreikninga ráðgjafar.

Whiting. Catches by gear type, IS-SMB juvenile (≤ 20 cm) and biomass (≥ 40 cm) indices. Grey areas represent 95% CI. Red horizontal lines indicate average biomass indices for 2017–2019 and 2020–2021 used to calculate the advice.

STOFNMAT OG GÁTMÖRK – BASIS OF THE ASSESSMENT AND REFERENCE POINTS

Forsendur ráðgjafar <i>Advice basis</i>	Varúðarnálgun <i>Precautionary approach</i>
Aflaregla <i>Management plan</i>	Ekki hefur verið sett aflaregla fyrir þennan stofn <i>There is no management plan for this stock</i>
Stofnmat <i>Assessment type</i>	Byggt á tímaháðum breytingum í stofnmælingum. <i>Trends in biomass indicators</i>
Inntaksgögn <i>Input data</i>	Afli og vísitölur úr stofnmælingu botnfiska í mars (SMB) <i>Commercial catch and survey biomass indices (IS-SMB)</i>

Grunnur ráðgjafar fylgir forskrift Alþjóðahafrannsóknaráðsins fyrir stofna þar sem ekki er hægt að framkvæma tölfraðilegt stofnmat en til eru vísitölur sem taldar eru gefa mynd af breytingum á stofnstærð (Category 3 stocks; [ICES 2012](#)). Ráðgjöf byggir á tímaháðum breytingum á lífmassavísitölu úr SMB. Hlutfall meðaltals lífmassatölu síðustu tveggja ára (Vísitala A) og meðaltals þriggja ára þar á undan (Vísitala B) er margfaldað með ráðgjöf síðasta árs.

The advice follows the ICES framework for stocks where reliable stock biomass indices are available, but analytical age-length based assessments is not possible (Category 3 stocks; [ICES 2012](#)). IS-SMB biomass index is used to calculate survey trends. The advice is based on the ratio of the mean of the last two index values (Index A) and the mean of the three preceding values (Index B) multiplied by last year's advice.

Lýsa. Útreikningar ráðgjafar.

Whiting. Advice calculation.

Vísitala A (2020–2021) – Index A (2020–2021)		10140
Vísitala B (2017–2019) – Index B (2017–2019)		8945
Hlutfall vísitölu (A/B) – Index ratio (A/B)		1.13
Sveiflujöfnun – Uncertainty cap	Ekki beitt – Not applied	-
Ráðgjöf fyrir 2020/2021 – Catch advice for 2020/2021		1003 t
Varúðarlækkun – Precautionary buffer	Ekki beitt – Not applied	-
Ráðgjöf fyrir 2020/2021* – Catch advice for 2021/2022*		1137 t
% Breyting á ráðgjöf – % Advice change		13%

* [Ráðgjöf fyrir 2020/2021] × [Hlutfall vísitölu] – *[Advice for 2020/2021] × [Index ratio]

Ráðgjöfin fyrir fiskveiðiárið 2021/2022 hækkar vegna þess að vísitala stofnstærðar hefur hækkað.

The advice for 2021/2022 increased due to an increase in the stock size indicator.

HORFUR – PROSPECTS

Nýliðun mældist lítil árin 2009–2014 en hefur aukist síðan og þá sérstaklega síðastliðin tvö ár.

Recruitment was low 2009–2014 but has increased since then, especially in the past two years.

GÆÐI STOFNMATS – QUALITY OF ASSESSMENT

Stofnmæling botnfiska í mars (SMB) nær yfir allt veiðisvæði lýsu.

IS-SMB covers the geographical distribution of the fisheries.

RÁÐGJÖF, AFLAMARK OG AFLI – *ADVICE, TAC AND CATCH*

Lýsa. Tillögur um hámarksafla, ákvörðun stjórnvalda um aflamark og afli (tonn).

Whiting. *Recommended TAC, national TAC, and catches (tonnes).*

Fiskveiðíár <i>Fishing year</i>	Tillaga <i>Recommended TAC</i>	Aflamark <i>National TAC</i>	Afli <i>Catches</i>
2010/2011	-	-	3249
2011/2012	-	-	1601
2012/2013	-	-	1060
2013/2014	-	-	1034
2014/2015	-	-	877
2015/2016	-	-	690
2016/2017	-	-	642
2017/2018	-	-	844
2018/2019	-	-	780
2019/2020	836	-	607
2020/2021	1003	-	
2021/2022	1137		

HEIMILDIR OG ÍTAREFNI – *REFERENCES AND FURTHER READING*

ICES. 2012. Implementation of Advice for Data-limited Stocks in 2012 in its 2012 Advice. ICES CM 2012/ACOM 68.

<http://www.ices.dk/sites/pub/Publication%20Reports/Expert%20Group%20Report/acom/2012/ADHOC/DLS%20Guidance%20Report%20012.pdf>

MFRI Assessment Reports 2021. Whiting. Marine and Freshwater Research Institute, 15 June 2021.

Stofnmatsskýrslur Hafrannsóknastofnunar 2021. Lýsa. Hafrannsóknastofnun, 15. júní 2021.