

STEINBÍTUR – ATLANTIC WOLFFISH

Anarhichas lupus

RÁÐGJÖF – ADVICE

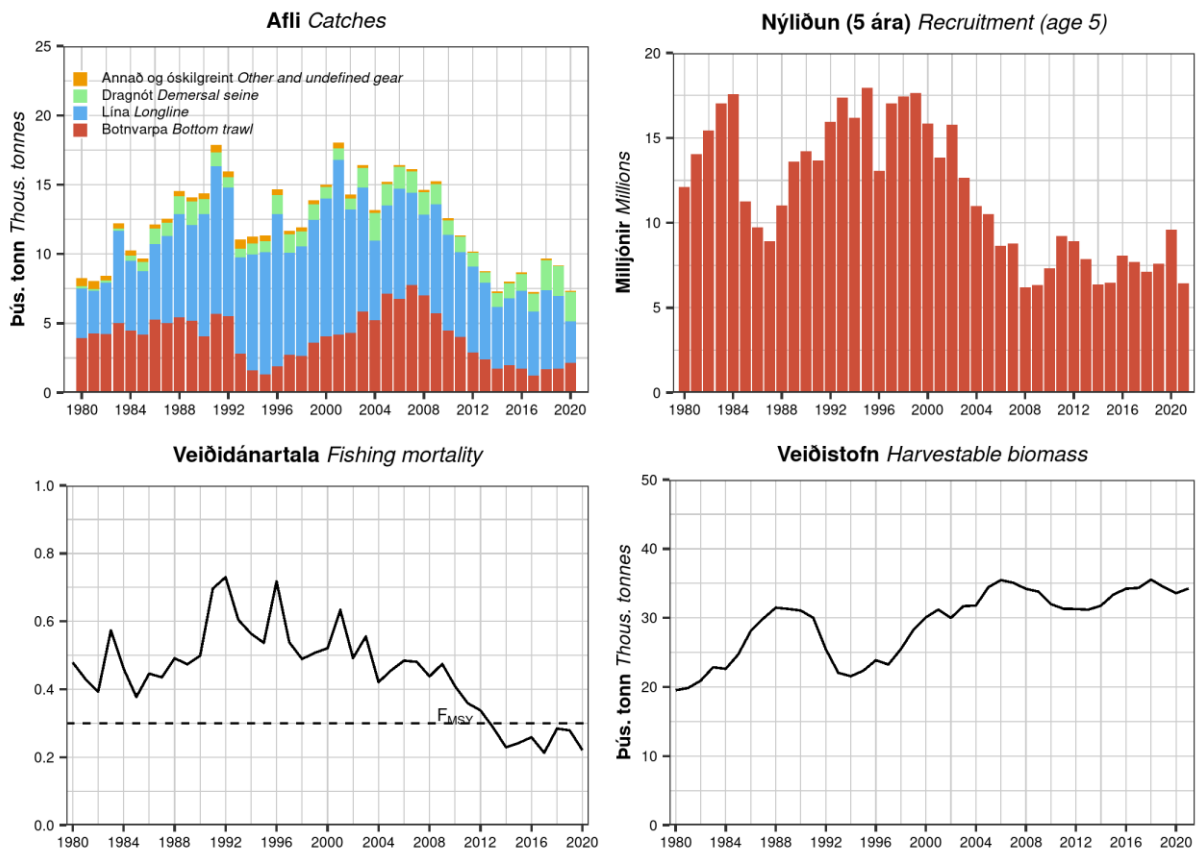
Hafrannsóknastofnun ráðleggur, í samræmi við nýtingarstefnu sem mun leiða til hámarksafraksturs (MSY) til lengri tíma litið, að afli fiskveiðiárið 2021/2022 verði ekki meiri en 8933 tonn. Auk þess leggur stofnunin til áframhaldandi friðun á hrygningarslóð steinbits á Látragrundi yfir hrygningar- og klaktíma.

MFRI advises that when the MSY approach is applied, catches in the fishing year 2021/2022 should be no more than 8933 tonnes. MFRI recommends a continued closure of the spawning area west of Iceland during the spawning and incubation season in autumn and winter.

STOFNÞRÓUN – STOCK DEVELOPMENT

Veiðiálag stofnsins er undir kjörsókn (F_{MSY}). Hafrannsóknastofnun getur ekki metið stöðu stofnsins m.t.t. aðgerðarmarka hámarksafraksturs (MSY) og varúðarnálgunar (PA) þar sem gátmörk hafa ekki verið skilgreind en stofninn er talinn yfir líklegum varúðarmörkum.

Fishing pressure on the stock is below F_{MSY} . MFRI cannot assess the stock status relative to maximum sustainable yield (MSY) and precautionary approach (PA) reference points, because the reference points are undefined. Exploitable biomass is assessed to be above candidate reference points.



Steinbítur. Afli eftir veiðarfærum, nýliðun, veiðidánartala fisks sem er að fullu kominn inní veiðina og stærð veiðistofns.

Atlantic wolffish. Catch by gear type, recruitment, fishing mortality (fully recruited fish in the catch), and harvestable biomass.

STOFNMAT OG GÁTMÖRK – BASIS OF THE ASSESSMENT AND REFERENCE POINTS

Forsendur ráðgjafar <i>Basis of the advice</i>	MSY nálgun <i>MSY approach</i>
Aflaregla <i>Management plan</i>	Ekki hefur verið sett aflaregla fyrir þennan stofn <i>There is no management plan for this stock</i>
Stofnmat <i>Assessment type</i>	Aldurs- og lengdarháð stofnlíkan (Gadget) <i>Analytical assessment (Gadget model) that uses catches in the model and in the forecast</i>
Inntaksgögn <i>Input data</i>	Aldurs- og lengdargögn úr afla og stofnmælingum (SMB) <i>Age and length data from commercial catches and surveys (IS-SMB)</i>

Nálgun <i>Framework</i>	Viðmiðunarmörk <i>Reference point</i>	Gildi <i>Value</i>	Grundvöllur <i>Basis</i>
MSY nálgun <i>MSY approach</i>	F_{MSY}	0.3	F_{MAX}

HORFUR – PROSPECTS

Steinbítur. Forsendur fyrir stofnmatsárið og í framreikningum.

Atlantic wolffish. Assumptions made for the interim year and in the forecast.

Breyta <i>Variable</i>	Gildi <i>Value</i>	Athugasemdir <i>Notes</i>
$F_{0.1}$ (2021) $F_{0.1}$ (2021)	0.34	Úr framreikningum fyrir árið 2021, byggt á áætluðum afla árið 2021 <i>From the forecast for 2021, based on the assumed catch in 2021</i>
Veiðistofn (2022) <i>Harvestable biomass (2022)</i>	29517	Lífmassi steinbíts 60 cm og stærri (60+); í tonnum <i>Biomass of fish 60 cm and larger (60+); in tonnes</i>
Nýliðun 5 ára (2021) <i>Recruitment age 5 (2021)</i>	6292	Úr stofnmati; í milljónum <i>From the assessment; in thousands</i>
Nýliðun 5 ára (2022) <i>Recruitment age 5 (2022)</i>	5671	Meðaltal nýliðunar fimm minnstu árgangana 1980-2007; í milljónum <i>Average of the five smallest year classes in 1980-2007; in millions</i>
Afli (2021) <i>Catch (2021)</i>	10753	Áætlaður afli til loka fiskveiðiárs (31. ágúst 2021) og metinn afli fyrstu fjóra mánuði næsta fiskveiðiárs (1. september – 31. desember 2021); í tonnum <i>Estimated catch until the end of the fishing year (31 August 2021) and estimated catch in the first four months of the next fishing year (1 September – 31 December 2021); in tonnes</i>

Ráðgjöf fyrir fiskveiðiárið 2021/2020 er sú sama og fyrir fiskveiðiárið 2020/2021. Nýliðun steinbíts hefur verið lítil frá árinu 2006 samanborið við árin 1988–2005. Búist er við að veiðistofninn verði svipaður á næstu árum.

The advised catch is the same as for last fishing year. Recruitment has been low since 2006, compared to the years 1988–2005. The size of the harvestable stock is expected to at similar level.

Steinbítur. Áætluð þróun viðmiðunarstofns (tonn) miðað við veiðar samkvæmt kjörsókn.

Atlantic wolffish. Projection of reference biomass (tonnes) based on $F_{0.1}$.

Grunnur <i>Basis</i>	Afli (2021/2022) <i>Catch (2021/2022)</i>	Veiðidánartala (2022) F (2022)	Veiðistofn (2023) <i>Harvestable biomass (2023)</i>	% Breyting á veiðistofni ¹⁾ <i>% Harvestable biomass change¹⁾</i>	% Breyting á ráðgjöf ²⁾ <i>% Advice change²⁾</i>
Kjörsókn $F_{0.1}$	8933	0.3	28614	-3%	2%

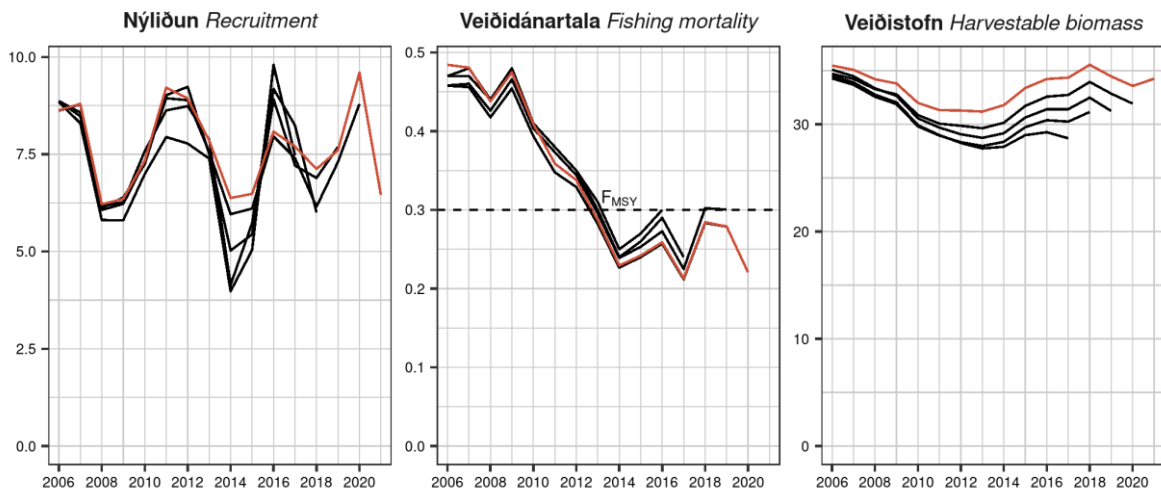
¹⁾Veiðistofn árið 2023 miðað við veiðistofn 2022 – *Harvestable biomass in 2023 relative to harvestable biomass in 2022*

²⁾Ráðlagt aflamark fyrir 2021/2022 miðað við ráðlagt aflamark 2020/2021 – *Advice value for 2021/2022 relative to advice value for 2020/2021.*

GÆÐI STOFNMATS – QUALITY OF THE ASSESSMENT

Stofnmatið í ár metur veiðistofn stærri og veiðidánartölu lægri en stofnmatið í fyrra. Munurinn er innan þeirra marka sem búast má við vegna óvissu í stofnmatslíkaninu. Stofnmatið í ár er í samræmi við stofnmat árána 2017–2020 varðandi mat á nýliðun.

In the current assessment, there was a slight upward revision in harvestable biomass and downward revision in fishing mortality compared to last year's assessment, which falls within the expected bounds of model uncertainty. The assessment estimates of recruitment this year are in line with the assessments of 2017–2020.



Steinbítur. Samanburður á stofnmati árána 2017–2021 (rauð lína: 2021).

Atlantic wolffish. Current assessment (red line) compared with previous assessments (2017–2020).

RÁÐGJÖF, AFLAMARK OG AFLI – ADVICE, TAC AND CATCH

Steinbítur. Tillögur um hámarksaflla, ákvörðun stjórnvalda um aflamark og afli (tonn).

Atlantic wolffish. Recommended TAC, national TAC, and catches (tonnes).

Fiskveiðiár Fishing year	Tillaga Recommended TAC	Aflamark National TAC	Afli Catches
2010/2011	8500	12 000	12 122
2011/2012	7500	10 500	10 607
2012/2013	7500	8500	8953
2013/2014	7500	7500	7531
2014/2015	7500	7500	7862
2015/2016	8200	8200	8982
2016/2017	8811	8811	7545
2017/2018	8540	8540	9515
2018/2019	9020	9020	9355
2019/2020	8344	8344	7166
2020/2021	8761	8761	
2021/2022	8933		

HEIMILDIR OG ÍTAREFNI – REFERENCES AND FURTHER READING

MFRI Assessment Reports 2021. Atlantic wolffish. Marine and Freshwater Research Institute, 15 June 2021.

Stofnmatsskýrslur Hafrannsóknastofnunar 2021. Steinbítur. Hafrannsóknastofnun, 15. júní 2021.