

SANDKOLI – DAB

Limanda limanda

RÁÐGJÖF – ADVICE

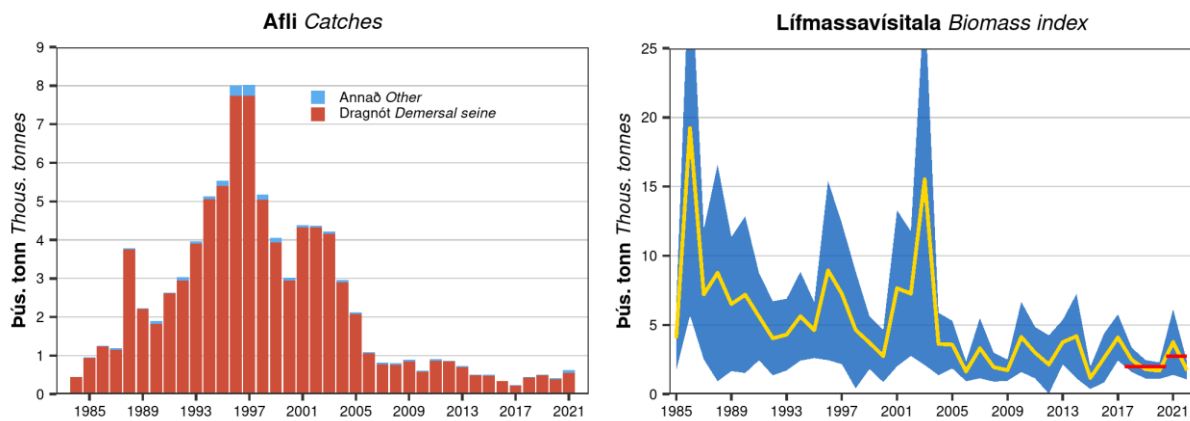
Hafrannsóknastofnun leggur til að sandkoolaafli fiskveiðiárið 2022/2023 fari ekki yfir 301 tonn. Einnig leggur stofnunin til að sérstaka aflamarkssvæðið frá Snæfellsnesi suður um að Stokksnesi verði lagt niður og að öll sandkolamið verði undir aflamarki.

MFRI recommends a TAC no higher than 301 tonnes for the 2022/2023 fishing year. The MFRI also recommends that the defined quota area from Snæfellsnes to Stokksnes should be abolished and all dab fishing grounds be under TAC limits.

STOFNÞRÓUN – STOCK DEVELOPMENT

Hafrannsóknastofnun getur ekki metið stöðu stofnsins og veiðialag m.t.t. aðgerðarmarka hámarksafkasturs (MSY) og varúðarnálgunar (PA) þar sem viðmiðunarmörk hafa ekki verið skilgreind.

MFRI cannot assess the stock and exploitation status relative to maximum sustainable yield (MSY) and precautionary approach (PA) reference points because the reference points are undefined.



Sandkoli. Afli og lífmassavísitala (≥ 25 cm) úr SMB. Blátt svæði sýnir 95 % öryggismörk. Rauðar láréttar línur sýna meðallífmassavísitölur fyrir árin 2018–2020 og 2021–2022 sem eru notaðar við útreikninga ráðgjafar.

Dab. Catches and IS-SMB biomass (≥ 25 cm) index. The blue area represents 95% CI. The red horizontal lines indicate the average biomass indices for 2018–2020 and for 2021–2022 used in the advice calculations.

STOFNMAT OG GÁTMÖRK – BASIS OF THE ASSESSMENT AND REFERENCE POINTS

Forsendur ráðgjafar <i>Advice basis</i>	Varúðarnálgun <i>Precautionary approach</i>
Aflaregla <i>Management plan</i>	Ekki hefur verið sett aflaregla fyrir þennan stofn <i>There is no management plan for this stock</i>
Stofnmat <i>Assessment type</i>	Byggt á tímaháðum breytingum í stofnmælingu <i>Trends in biomass indices</i>
Inntaksgögn <i>Input data</i>	Afli og vísitölur úr stofnmælingu botnfiska á Íslandsmiðum (SMB) <i>Commercial catch and survey biomass indices (IS-SMB)</i>

Grunnur ráðgjafar fylgir forskrift Alþjóðahafrannsóknaráðsins fyrir stofna þar sem ekki er hægt að framkvæma tölfraðilegt stofnmat en til eru vísitölur sem taldar eru gefa mynd af breytingum í stofnstærð (Category 3 stocks; [ICES, 2012](#)). Lífmassavísitala fyrir sandkola 25 cm og stærri úr SMB er notuð til að reikna tímaháða breytingu á stofnvísitölu. Hlutfall meðaltals síðustu tveggja ára (vísitala A) og þriggja ára þar á undan (vísitala B) er margfaldað með ráðgjöf síðasta árs. Vísitalan hækkaði um 38 % milli þessara tímabila og er því sveiflujöfnun beitt. Varúðarlækkun (20 %) var síðast beitt árið 2019 og er því beitt í ár.

The ICES framework for category 3 stocks, for which analytical assessment is not possible but trends in biomass indicators are assumed to reflect changes in stock dynamics, was applied (ICES, 2012). IS-SMB biomass index of dab ≥25 cm is used as an indicator of stock development. The advice is based on the ratio of the mean of the two latest index values (Index A) and the mean of the three preceding values (Index B) multiplied by last year's advice. The index is estimated to have increased by 38%, therefore uncertainty cap of 20% was applied. The precautionary buffer was last applied in 2019 and therefore applied this year.

Sandkoli. Útreikningar ráðgjafar**Dab.** Advice calculation.

Vísitala A (2021–2022) – Index A (2021–2022)		2741
Vísitala B (2018–2020) – Index B (2018–2020)		1987
Hlutfall vísitölu (A/B) – Index ratio (A/B)		1.38
Sveiflujöfnun – Uncertainty cap	Beitt – Applied	1.2
Ráðgjöf f 2021 – Catch advice 2021		313 t
Varúðarlækkun – Precautionary buffer	Beitt – Applied	0.8
Ráðgjöf fyrir 2022/2023* – Catch advice for 2022/2023*		301 t
% Breyting á ráðgjöf – % Advice change		-4

* [Ráðgjöf 2021] × [Sveiflujöfnun] × [Varúðarlækkun] – *[Advice 2021] × [Uncertainty cap] × [Precautionary buffer]

Ráðgjöf fyrir fiskveiðiárið 2022/2023 lækkar vegna þess að varúðarlækkun var beitt.

The advised catch for 2022/2023 decreased because the precautionary buffer was applied.

HORFUR – PROSPECTS

Óvissa er um þróun stofnstærðar á komandi árum þar sem takmarkaðar upplýsingar eru til um stærð árganga sem eru að bætast í veiðistofninn.

Considerable uncertainty exists about prospects of the stock as the level of incoming recruitment is unknown.

GÆÐI STOFNMATS – QUALITY OF THE ASSESSMENT

Stofnmæling botnfiska á Íslandsmiðum (SMB) er ekki talin veita nægilega góðar upplýsingar um nýliðun sandkolla þar sem ungfiskur heldur sig að hluta grynna en stöðvanetið nær til. Ný stofnmæling á grunnslóð, sem hófst árið 2017, lofar þó góðu varðandi mat á nýliðun og magni sandkolla og er líklegt að niðurstöður stofnmælingarinnar verði notaðar við stofnmat á þessari tegund í framtíðinni.

Survey recruitment index from IS-SMB is considered inadequate to provide information on recruitment because the survey does not cover the main nursery areas in shallow water. A new beam-trawl survey in shallow waters that started in 2017 will provide important recruitment information for this species in the future.

RÁÐGJÖF, AFLAMARK OG AFLI – ADVICE, TAC AND CATCH

Sandkoli. Tillögur um hámarksaflla, ákvörðun stjórnvalda um aflamark, afli á aflamarkssvæðinu frá Snæfellsnesi suður um að Sokksnesi, afli utan aflamarkssvæðis og heildarafli (tonn).

Dab. Recommended TAC, national TAC, catch in the quota area from Snæfellsnes to Stokksnes, catch outside the quota area, and total catches (tonnes).

Fiskveiðiár Fishing year	Tillaga Recommended TAC	Aflamark National TAC	Afli aflamarkssvæði Catch quota area	Afli utan aflamarkssvæðis Catch outside quota area	Afli alls Total catch
2010/2011	500 ¹⁾	900	596	218	814
2011/2012	500 ¹⁾	900	711	179	890
2012/2013	500 ¹⁾	800	587	194	781
2013/2014	500 ¹⁾	500	403	191	594
2014/2015	1000	1000	334	212	546
2015/2016	500	500	334	109	443
2016/2017	500	500	181	27	208
2017/2018	500	500	297	102	399
2018/2019	500	500	271	180	451
2019/2020	399	399	213	223	436
2020/2021	319	319	329	258	587
2021/2022	313	313			
2022/2023	301				

¹⁾ Engar beinar veiðar. Aflamark sem nemi áætluðum aukaaflla við aðrar veiðar. – No directed fishery. TAC set no higher than would result from dab bycatch in other fisheries.

HEIMILDIR OG ÍTAREFNI – REFERENCES AND FURTHER READING

ICES. 2012. Implementation of Advice for Data-limited Stocks in 2012 in its 2012 Advice. ICES CM 2012/ACOM 68.

<http://www.ices.dk/sites/pub/Publication%20Reports/Expert%20Group%20Report/acom/2012/ADHOC/DLS%20Guidance%20Report%20012.pdf>

MFRI Assessment Reports 2022. Dab. Marine and Freshwater Research Institute, 15 June 2022.

Stofnmatsskýrslur Hafrannsóknastofnunar 2022. Sandkoli. Hafrannsóknastofnun, 15. júní 2022.