

SANDKOLI – DAB

Limanda limanda

RÁÐGJÖF – ADVICE

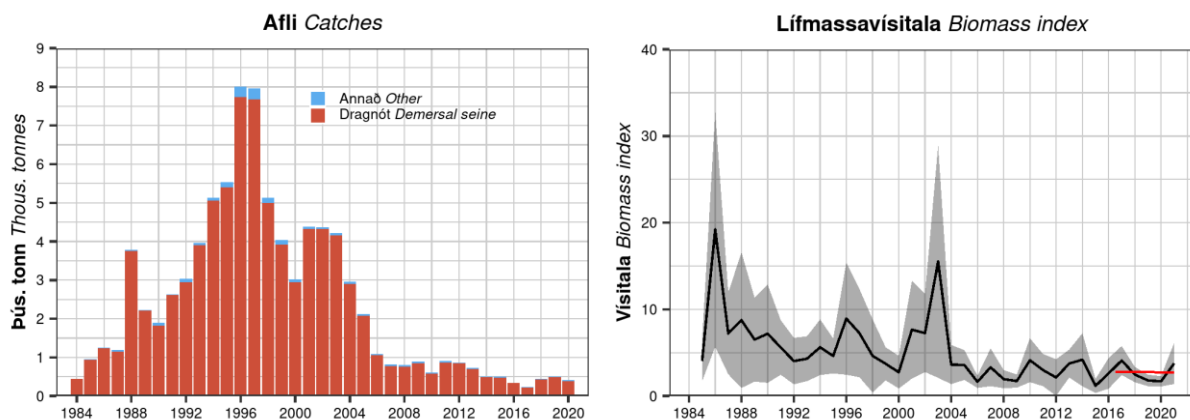
Hafrannsóknastofnun leggur til að sandkoolaafli fiskveiðiárið 2021/2022 fari ekki yfir 313 tonn. Einnig leggur stofnunin til að sérstaka aflamarkssvæðið frá Snæfellsnesi suður um að Stokksnesi verði lagt niður og að öll sandkolamið verði undir aflamarki.

MFRI recommends a TAC no higher than 313 tonnes for the 2021/2022 fishing year. The MFRI also recommends that the defined quota area from Snæfellsnes to Stokksnes should be abolished and all dab fishing grounds be under TAC limits.

STOFNÞRÓUN – STOCK DEVELOPMENT

Hafrannsóknastofnun getur ekki metið stöðu stofnsins og veiðilág m.t.t. aðgerðarmarka hámarksafkasturs (MSY) og varúðarnálgunar (PA) þar sem viðmiðunarmörk hafa ekki verið skilgreind.

MFRI cannot assess the stock and exploitation status relative to maximum sustainable yield (MSY) and precautionary approach (PA) reference points because the reference points are undefined.



Sandkoli. Afli og lífmassavísitala (≥ 25 cm) úr SMB. Grátt svæði sýnir 95% öryggismörk. Rauðar láréttar línur sýna meðallífmassavísitölur fyrir árin 2017–2019 og 2020–2021 sem eru notaðar við útreikninga ráðgjafar.

Dab. Catches and IS-SMB biomass (≥ 25 cm) index. The grey area represents 95% CI. The red horizontal lines indicate the average biomass indices for 2017–2019 and for 2020–2021 used in the advice calculations.

STOFNMAT OG GÁTMÖRK – BASIS OF THE ASSESSMENT AND REFERENCE POINTS

Forsendur ráðgjafar <i>Advice basis</i>	Varúðarnálgun <i>Precautionary approach</i>
Aflaregla <i>Management plan</i>	Ekki hefur verið sett aflaregla fyrir þennan stofn <i>There is no management plan for this stock</i>
Stofnmat <i>Assessment type</i>	Byggt á tímaháðum breytingum í stofnmælingu <i>Trends in biomass indices</i>
Inntaksgögn <i>Input data</i>	Afli og vísitölur úr stofnmælingu botnfiska á Íslandsmiðum (SMB) <i>Commercial catch and survey biomass indices (IS-SMB)</i>

Grunnur ráðgjafar fylgir forskrift Alþjóðahafrannsóknaráðsins fyrir stofna þar sem ekki er hægt að framkvæma tölfraðilegt stofnmat en til eru vísitölur sem taldar eru gefa mynd af breytingum í stofnstærð (Category 3 stocks; [ICES, 2012](#)). Ráðgjöfin í ár er fengin með því að bera meðaltal SMB vísitölu síðustu tveggja ára (2020–2021) saman við meðalgildi árin þrjú þar á undan (2017–2019) og ráðgjöf síðasta árs er síðan margfölduð með hlutfalli þessara tveggja tímabila. Lífmassavísitalan hefur lækkað um 2% milli þessara tímabila.

The ICES framework for category 3 stocks, for which analytical assessment is not possible but trends in biomass indicators are assumed to reflect changes in stock dynamics, was applied ([ICES, 2012](#)). IS-SMB biomass index of dab ≥ 25 cm is used as an indicator of stock development. The advice is based on the ratio of the mean of the two latest index values (Index A) and the mean of the three preceding values (Index B) multiplied by last year's advice. The index is estimated to have decreased by 2%.

Sandkoli. Útreikningar ráðgjafar**Dab.** Advice calculation.

Vísitala A (2020–2021) – Index A (2020–2021)	2728
Vísitala B (2017–2019) – Index B (2017–2019)	2790
Hlutfall vísitölu (A/B) – Index ratio (A/B)	0.98
Sveiflujöfnun – Uncertainty cap	Ekki beitt – Not applied
Ráðgjöf fyrir 2020/2021 – Catch advice for 2020/2021	319 t
Varúðarlækkun – Precautionary buffer	Ekki beitt – Not applied
Ráðgjöf fyrir 2021/2022* – Catch advice for 2021/2022*	313 t
% Breyting á ráðgjöf – % Advice change	-2%

* [Ráðgjöf fyrir 2020/2021] × [Hlutfall vísitölu] – *[Advice for 2020/2021] × [Index ratio]

Ráðgjöf fyrir fiskveiðarárið 2021/2020 er svipuð og fyrir fiskveiðarárið 2020/2021 .

The advised catch for 2021/2022 is similar to the advice for 2020/2021.

HORFUR – PROSPECTS

Óvissa er um þróun stofnstærðar á komandi árum þar sem takmarkaðar upplýsingar eru til um stærð árganga sem eru að bætast í veiðistofninn.

Considerable uncertainty exists about prospects of the stock as the level of incoming recruitment is unknown.

GÆÐI STOFNMATS – QUALITY OF THE ASSESSMENT

Stofnmæling botnfiska á Íslandsmiðum (SMB) er ekki talin veita nægilega góðar upplýsingar um nýliðun sandkolla þar sem ungfiskur heldur sig að hluta grynna en stöðvanetið nær til. Ný stofnmæling á grunnslóð, sem hófst árið 2017, lofar þó góðu varðandi mat á nýliðun og magni sandkolla og er líklegt að niðurstöður stofnmælingarinnar verði notaðar við stofnmat á þessari tegund í framtíðinni.

Survey recruitment index from IS-SMB is considered inadequate to provide information on recruitment because the survey does not cover the main nursery areas in shallow water. A new beam-trawl survey in shallow waters that started in 2017 will provide important recruitment information for this species in the future.

RÁÐGJÖF, AFLAMARK OG AFLI – ADVICE, TAC AND CATCH

Sandkoli. Tillögur um hámarksafla, ákvörðun stjórnvalda um aflamark, afli á aflamarkssvæðinu frá Snæfellsnesi suður um að Sokksnesi og heildarafli (tonn).

Dab. Recommended TAC, national TAC, catch in the quota area from Snæfellsnes to Stokksnes, and total catches (tonnes).

Fiskveiðiár Fishing year	Tillaga Recommended TAC	Aflamark National TAC	Afli aflamarkssvæði Catch quota area	Afli alls Total catch
2010/2011	500 ¹⁾	900	596	814
2011/2012	500 ¹⁾	900	711	890
2012/2013	500 ¹⁾	800	587	781
2013/2014	500 ¹⁾	500	403	594
2014/2015	1000	1000	334	546
2015/2016	500	500	334	443
2016/2017	500	500	181	206
2017/2018	500	500	297	399
2018/2019	500	500	271	451
2019/2020	399	399	213	436
2020/2021	319	319		
2021/2022	313			

¹⁾ Engar beinar veiðar. Aflamark sem nemi áætluðum aukaafli við aðrar veiðar.

²⁾ No directed fishery. TAC set no higher than would result from dab bycatch in other fisheries.

HEIMILDIR OG ÍTAREFNI – REFERENCES AND FURTHER READING

ICES. 2012. Implementation of Advice for Data-limited Stocks in 2012 in its 2012 Advice. ICES CM 2012/ACOM 68.

<http://www.ices.dk/sites/pub/Publication%20Reports/Expert%20Group%20Report/acom/2012/ADHOC/DLS%20Guidance%20Report%20012.pdf>

MFRI Assessment Reports 2021. Dab. Marine and Freshwater Research Institute, 15 June 2021.