

# STÓRKJAFTA – MEGRIM

## *Lepidorhombus whiffiagonis*

### RÁÐGJÖF – ADVICE

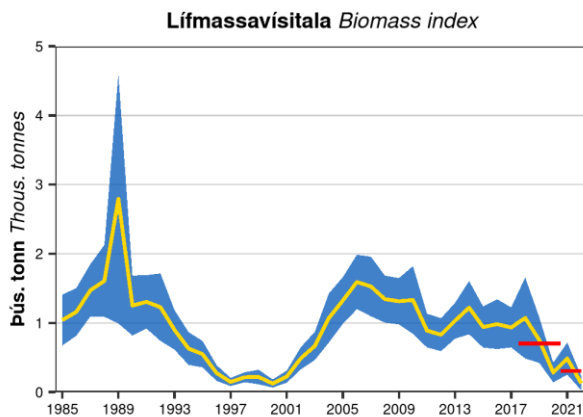
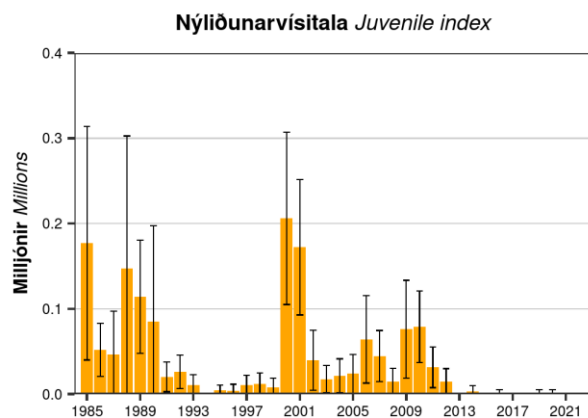
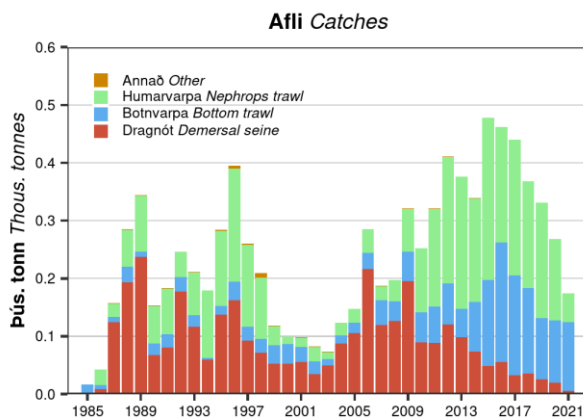
Hafrannsóknastofnun ráðleggur, í samræmi við varúðarsjónarmið, að afli fiskveiðiárið 2022/2023 verði ekki meiri 132 tonn.

*MFRI advises that when the precautionary approach is applied, catches for the 2022/2023 fishing year should be no more than 132 tonnes.*

### STOFNÞRÓUN – STOCK DEVELOPMENT

Hafrannsóknastofnun getur ekki metið stöðu stofnsins og veiðiálag m.t.t. aðgerðarmarka hámarksafraksturs (MSY) og varúðarnálgunar (PA) þar sem viðmiðunarmörk hafa ekki verið skilgreind.

*MFRI cannot assess the stock and exploitation status relative to maximum sustainable yield (MSY) and precautionary approach (PA) reference points because the reference points are undefined.*



**Stórkjafa.** Afli eftir veiðarfærum, nýliðunarvísitala ( $\leq 20$  cm) og lífmassavísitala ( $\geq 30$  cm) úr SMB. Skyggð svæði og öryggisbil sýna 95 % öryggismörk. Rauðar láréttar línur sýna meðallífmassavísitölur fyrir árin 2018–2020 og 2021–2022 sem eru notaðar við útreikninga ráðgjafar.

**Megrím.** Catches by gear type, IS-SMB juvenile ( $\leq 20$  cm) and biomass ( $\geq 30$  cm) indices. Shaded areas and error bars represent 95% confidence intervals. The red horizontal lines indicate the average biomass indices for 2018–2020 and for 2021–2022 used in the advice calculations.

## STOFNMAT OG GÁTMÖRK – BASIS OF THE ASSESSMENT AND REFERENCE POINTS

Forsendur ráðgjafar <i>Advice basis</i>	Varúðarnálgun <i>Precautionary approach</i>
Aflaregla <i>Management plan</i>	Ekki hefur verið sett aflaregla fyrir þennan stofn <i>There is no management plan for this stock</i>
Stofnmat <i>Assessment type</i>	Byggt á tímaháðum breytingum í stofnmælingu <i>Trends in biomass indices</i>
Inntaksgögn <i>Input data</i>	Afli og vísitölur úr stofnmælingu botnfiska á Íslandsmiðum (SMB) <i>Commercial catch and survey biomass indices (IS-SMB)</i>

Grunnur ráðgjafar fylgir forskrift Alþjóðahafrannsóknaráðsins fyrir stofna þar sem ekki er hægt að framkvæma tölfraðilegt stofnmat en til eru vísitölur sem taldar eru gefa mynd af breytingum í stofnstærð (Category 3 stocks; [ICES, 2012](#)). Lífmassavísitala fyrir stórkjöftu 30 cm og stærri úr SMB er notuð til að reikna tímaháða breytingu á stofnvísitölu. Hlutfall meðaltals síðustu tveggja ára (vísitala A) og þriggja ára þar á undan (vísitala B) er margfaldað með ráðgjöf síðasta árs. Vísitalan lækkaði um 44 % milli þessara tímabila og er því sveiflujöfnun beitt. Varúðarlækkun (20 %) var beitt í ár þar sem vísitala stofns er mjög lág og vegna viðvarandi nýliðunarbrests.

*The ICES framework for category 3 stocks, for which analytical assessment is not possible but trends in biomass indicators are assumed to reflect changes in stock dynamics, was applied (ICES, 2012). IS-SMB biomass index of megrim ≥30 cm is used as an indicator of stock development. The advice is based on the ratio of the mean of the two latest index values (Index A) and the mean of the three preceding values (Index B) multiplied by last year's advice. The index is estimated to have decreased by 44%, therefore uncertainty cap was applied. Precautionary buffer was applied again this year because of very low biomass index and a continued lack of recruitment.*

**Stórkjafa.** Útreikningar ráðgjafar

**Megrím.** Advice calculation.

Vísitala A (2021–2022) – Index A (2021–2022)		305
Vísitala B (2018–2020) – Index B (2018–2020)		703
Hlutfall vísitölu (A/B) – Index ratio (A/B)		0.44
Sveiflujöfnun – Uncertainty cap	Beitt – Applied	0.8
Ráðgjöf 2021/2022 – Catch advice 2021/2022		206 t
Varúðarlækkun – Precautionary buffer	Beitt – Applied	0.8
Ráðgjöf fyrir 2022/2023* – Catch advice for 2022/2023*		132 t
% Breyting á ráðgjöf – % Advice change		-36

\* [Ráðgjöf 2021/2022] × [Sveiflujöfnun] × [Varúðarlækkun] – \*[Catch advice 2021/2022] × [Uncertainty cap] × [Precautionary buffer]

## HORFUR – PROSPECTS

Í ljósi lakrar nýliðunar samkvæmt stofnmælingu botnfiska síðustu ár má gera ráð fyrir að stofninn muni halda áfram að minnka á komandi árum.

*Decline in the stock is to be expected due to low recruitment as observed in IS-SMB in recent years.*

## GÆÐI STOFNMATS – QUALITY OF THE ASSESSMENT

Stofnmæling botnfiska á Íslandsmiðum (SMB) er talin ná yfir útbreiðsluvæði stofnsins.

*IS-SMB is considered to cover the geographic distribution of the stock.*

## RÁÐGJÖF, AFLAMARK OG AFLI – ADVICE, TAC AND CATCH

**Stórkjafa.** Tillögur um hámarksafli, ákvörðun stjórnvalda um aflamark og afli (tonn).

**Megrim.** Recommended TAC, national TAC, and catches (tonnes).

Fiskveiðiar <i>Fishing year</i>	Tillaga <i>Recommended TAC</i>	Aflamark <i>National TAC</i>	Afli <i>Catches</i>
2010/2011	-	-	270
2011/2012	-	-	429
2012/2013	-	-	380
2013/2014	-	-	369
2014/2015	-	-	429
2015/2016	-	-	498
2016/2017	-	-	467
2017/2018	-	-	387
2018/2019	-	-	341
2019/2020	-	-	289
2020/2021	-	-	194
2021/2022	206	-	
2022/2023	132		

## HEIMILDIR OG ÍTAREFNI – REFERENCES AND FURTHER READING

ICES. 2012. Implementation of Advice for Data-limited Stocks in 2012 in its 2012 Advice. ICES CM 2012/ACOM 68.

<http://www.ices.dk/sites/pub/Publication%20Reports/Expert%20Group%20Report/acom/2012/ADHOC/DLS%20Guidance%20Report%20012.pdf>

MFRI Assessment Reports 2022. Megrim. Marine and Freshwater Research Institute, 15 June 2022.

Stofnmatsskýrslur Hafrannsóknastofnunar 2022. Stórkjafa. Hafrannsóknastofnun, 15. júní 2022.