

LANGLÚRA – WITCH

Glyptocephalus cynoglossus

RÁÐGJÖF – ADVICE

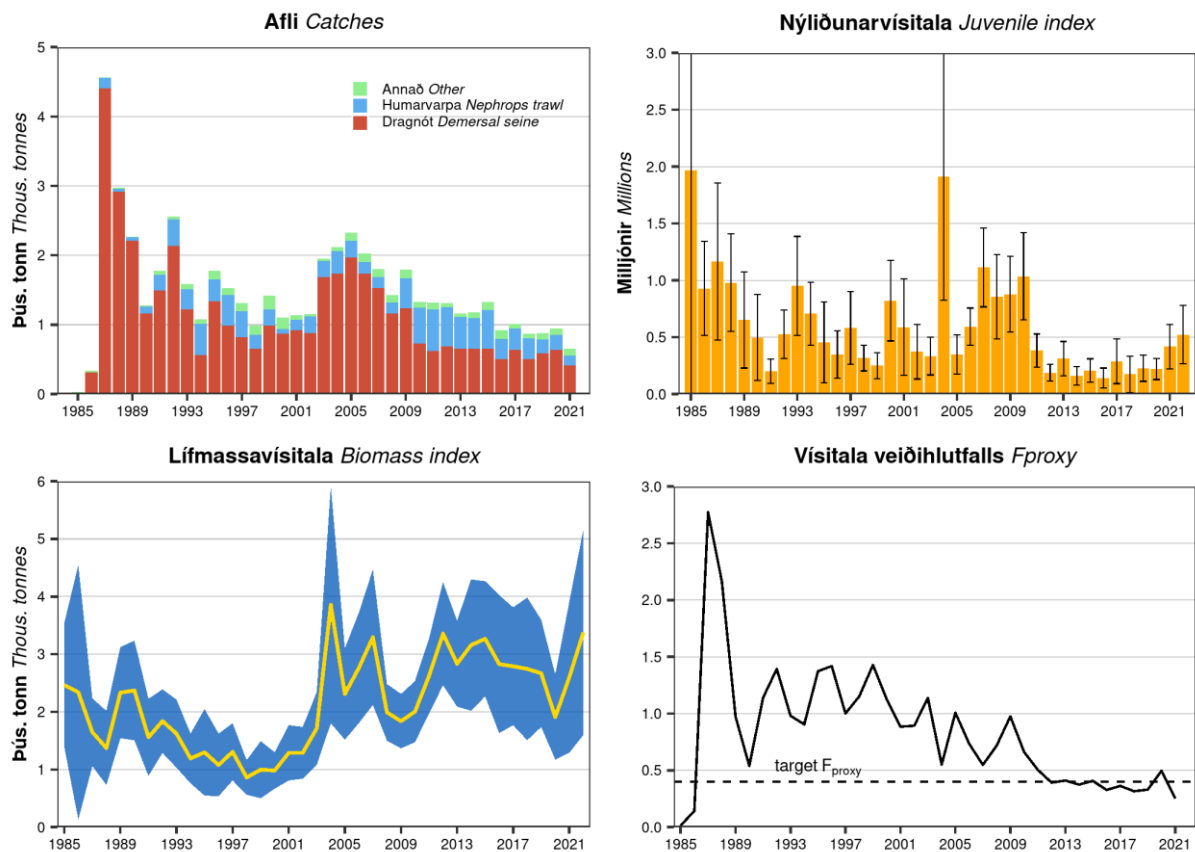
Hafrannsóknastofnun leggur til í samræmi við varúðarsjónarmið að afli fiskveiðiárið 2022/2023 verði ekki meiri en 1230 tonn.

MFRI advises that when the precautionary approach is applied, catches in the 2022/2023 fishing year should be no more than 1230 tonnes.

STOFNÞRÓUN – STOCK DEVELOPMENT

Hafrannsóknastofnun getur ekki metið stöðu stofnsins og veiðiálag m.t.t. aðgerðarmarka hámarksafkrasturs (MSY) og varúðarnálgunar (PA) þar sem viðmiðunarmörk hafa ekki verið skilgreind.

MFRI cannot assess the stock and exploitation status relative to maximum sustainable yield (MSY) and precautionary approach (PA) reference points because the reference points are undefined.



Langlúra. Afli eftir veiðarfærum, nýliðunarvísitala (≤ 25 cm) og lífmassavísitala (≥ 30 cm) úr SMB og vísitala veiðihlutfalls. Skyggð svæði og öryggisbil sýna 95 % öryggismörk.

Witch. Catch by gear type, IS-SMB juvenile (≤ 25 cm) and biomass (≥ 30 cm) indices and F_{proxy} . Shaded areas and error bars represent 95% confidence intervals.

STOFNMAT OG GÁTMÖRK – BASIS OF THE ASSESSMENT AND REFERENCE POINTS

Forsendur ráðgjafar <i>Advice basis</i>	Varúðarnálgun <i>Precautionary approach</i>
Aflaregla <i>Management plan</i>	Ekki hefur verið sett aflaregla fyrir þennan stofn <i>There is no management plan for this stock</i>
Stofnmat <i>Assessment type</i>	Byggt á þróun afla og lífmassavísitalna <i>Trends in biomass indicators and catch</i>
Inntaksgögn <i>Input data</i>	Afli og vísitölur úr stofnmælingu botnfiska í mars (SMB) <i>Commercial catch and survey biomass indices (IS-SMB)</i>

Nálgun <i>Framework</i>	Viðmiðunarmörk <i>Reference point</i>	Gildi <i>Value</i>	Grundvöllur <i>Basis</i>
Varúðarnálgun <i>Precautionary approach</i>	Markgildi F_{proxy} <i>Target F_{proxy}</i>	0.4	Meðaltal F_{proxy} árin 2013–2015 <i>Mean of F_{proxy} in 2013–2015</i>

Grunnur ráðgjafar fylgir forskrift Alþjóðahafrannsóknaráðsins fyrir stofna þar sem ekki er hægt að framkvæma tölfraðilegt stofnmat en til eru vísitölur sem taldar eru gefa mynd af breytingum í stofnstærð (Category 3 stocks; [ICES 2012](#)). Lífmassavísitala fyrir langlúru 30 cm og stærri í SMB, ásamt afla, er notuð til að reikna vísitölu veiðihlutfalls (F_{proxy} = afli/vísitala). Ráðgjöf byggir á markgildi á F_{proxy} sem er meðaltal F_{proxy} árin 2013–2015, en á þeim tíma voru vísitölur veiðihlutfalls og lífmassa tiltölulega stöðugar. Markgildi F_{proxy} er talið samræmast varúðarnálgun og því er ráðgjöfin fengin með því að margfalda síðasta gildi vísitölnunnar með því gildi. Ef það leiðir til meira en 20 % breytingar á ráðgjöf miðað við síðasta ár þá er ráðgjöfin skorðuð við 20 % breytingu. Þar sem hækkun ráðgjafar í ár er meiri en 20 % miðað við síðustu ráðgjöf er sveiflujöfnun beitt. Varúðarlækkun var ekki beitt að þessu sinni.

The ICES framework for category 3 stocks, for which analytical assessment is not possible but trends in biomass indicators are assumed to reflect changes in stock dynamics, was applied (Category 3 stocks; ICES 2012). IS-SMB biomass index of witch 30 cm and larger, along with catch, is used to calculate F_{proxy} (catch/survey biomass). The target F_{proxy} was defined as the mean from the reference period of 2013–2015. Since the target F_{proxy} is considered precautionary, a precautionary buffer was not applied. The advice is based on multiplying the target F_{proxy} value to the most recent index value. This value is constrained by an uncertainty cap of 20% compared to the previous catch advice, which is applied this year. The precautionary buffer was not applied.

Langlúra: Útreikningar ráðgjafar.

Witch. Advice calculation.

Vísitala 2022 – Index 2022		3 379
Markgildi F_{proxy} – Target F_{proxy}		0.4
Ráðgjöf fyrir 2021/2022 – Catch advice for 2021/2022		1 025 t
Vísitala 2022 × target F_{proxy} / Ráðgjöf 2021 Index 2022 × target F_{proxy} / Advice 2021		1.32
Sveiflujöfnun – Uncertainty cap	Beitt – Applied	1.2
Varúðarlækkun – Precautionary buffer	Ekki beitt – Not applied	
Ráðgjöf fyrir 2022/2023* – Catch advice for 2022/2023*		1 230 t
% Breyting á ráðgjöf – % Advice change		20

* [Ráðgjöf fyrir 2021/2022] × [Sveiflujöfnun] – *[Advice for 2021/2022] × [Uncertainty cap]

Ráðgjöfin fyrir fiskveiðiárið 2022/2023 hækkar vegna þess að vísitala stofnstærðar hefur hækkað.

The advice for 2022/2023 increased due to an increase in the stock size indicator.

HORFUR – PROSPECTS

SMB bendir til að veiðistofn langlúru hafi verið nokkuð stór frá 2004. Nýliðun langlúru hefur hins vegar verið mjög léleg undanfarin ár sem mun leiða til þess að veiðistofn minnki á næstu árum.

IS-SMB indicates that the witch stock was relatively large from 2004 and onwards. Low recruitment in recent years will lead to a decline in the stock in the next few years.

GÆÐI STOFNMATS – QUALITY OF THE ASSESSMENT

SMB nær yfir allt veiðisvæði langlúru. Sveiflur á vísitölum geta verið miklar frá ári til árs en vísitölur hafa verið nokkuð stöðugar undanfarin ár.

The IS-SMB covers main fishing grounds of witch. Year-to-year fluctuations in the survey biomass index can be high, but indices have been stable in recent years.

RÁÐGJÖF, AFLAMARK OG AFLI – ADVICE, TAC AND CATCH

Langlúra. Tillögur um hámarksafla, ákvörðun stjórnvalda um aflamark og aflu (tonn).

Witch. Recommended TAC, national TAC, and catches (tonnes).

Fiskveiðiár Fishing year	Tillaga Rec. TAC	Aflamark National TAC	Afli Catches
2010/2011	1300	1300	1225
2011/2012	1100	1300	1451
2012/2013	1100	1100	1182
2013/2014	1100	1100	1166
2014/2015	1100	1100	1222
2015/2016	1100	1100	1143
2016/2017	1110	1110	1090
2017/2018	1116	1116	885
2018/2019	1100	1100	844
2019/2020	1067	1067	940
2020/2021	854	854	733
2021/2022	1025	1025	
2022/2023	1230		

HEIMILDIR OG ÍTAREFNI – REFERENCES AND FURTHER READING

ICES. 2012. Implementation of Advice for Data-limited Stocks in 2012 in its 2012 Advice. ICES CM 2012/ACOM 68.

(<http://www.ices.dk/sites/pub/Publication%20Reports/Expert%20Group%20Report/acom/2012/ADHOC/DLS%20Guidance%20Report%20012.pdf>)

MFRI Assessment Reports 2022. Witch. Marine and Freshwater Research Institute, 15 June 2022.

Stofnmatskýrslur Hafrannsóknastofnunar 2022. Langlúra. Hafrannsóknastofnun, 15. júní 2022.