

LANGLÚRA – WITCH

Glyptocephalus cynoglossus

RÁÐGJÖF – ADVICE

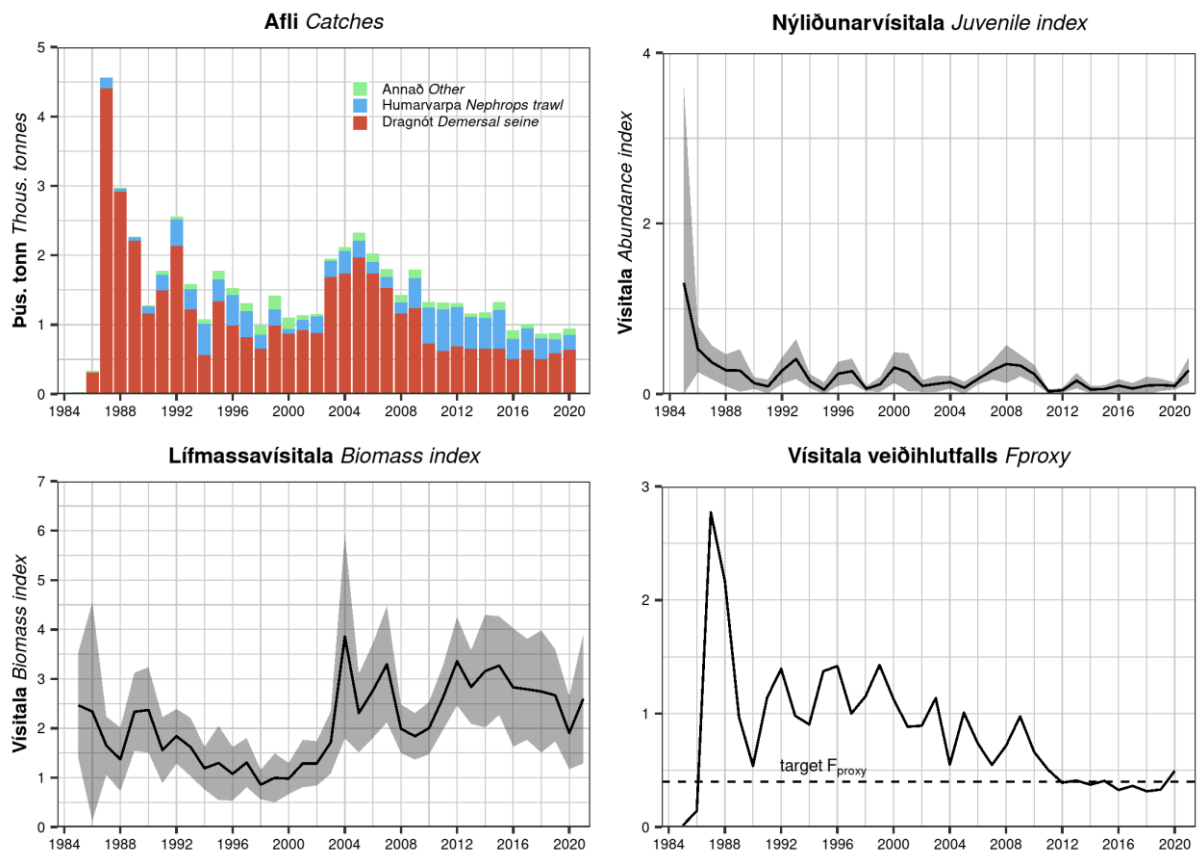
Hafrannsóknastofnun leggur til í samræmi við varúðarsjónarmið að afli fiskveiðiárið 2021/2022 verði ekki meiri en 1025 tonn.

MFRI advises that when the precautionary approach is applied, catches in the 2021/2022 fishing year should be no more than 1025 tonnes.

STOFNÞRÓUN – STOCK DEVELOPMENT

Hafrannsóknastofnun getur ekki metið stöðu stofnsins og veiðiálag m.t.t. aðgerðarmarka hámarksafkrasturs (MSY) og varúðarnálgunar (PA) þar sem viðmiðunarmörk hafa ekki verið skilgreind.

MFRI cannot assess the stock and exploitation status relative to maximum sustainable yield (MSY) and precautionary approach (PA) reference points because the reference points are undefined.



Langlúra. Afli eftir veiðarfærum, nýliðunarvísitala (≤ 20 cm) og lífmassavísitala (≥ 30 cm) úr SMB og vísitala veiðihlutfalls. Grá svæði sýna 95% öryggismörk.

Witch. Catch by gear type, IS-SMB juvenile (≤ 20 cm) and biomass (≥ 30 cm) indices and F_{proxy} . Grey areas represent 95% CI.

STOFNMAT OG GÁTMÖRK – BASIS OF THE ASSESSMENT AND REFERENCE POINTS

| | |
|--|---|
| Forsendur ráðgjafar <i>Advice basis</i> | Varúðarnálgun <i>Precautionary approach</i> |
| Aflaregla <i>Management plan</i> | Ekki hefur verið sett aflaregla fyrir þennan stofn <i>There is no management plan for this stock</i> |
| Stofnmat <i>Assessment type</i> | Byggt á þróun afla og lífmassavísitalna <i>Trends in biomass indicators and catch</i> |
| Inntaksgögn <i>Input data</i> | Afli og vísitölur úr stofnmælingu botnfiska í mars (SMB) <i>Commercial catch and survey biomass indices (IS-SMB)</i> |

| Nálgun <i>Framework</i> | Viðmiðunarmörk <i>Reference point</i> | Gildi <i>Value</i> | Grundvöllur <i>Basis</i> |
|--|---|-----------------------|---|
| Varúðarnálgun <i>Precautionary approach</i> | Markgildi F_{proxy} <i>Target F_{proxy}</i> | 0.4 | Meðaltal F_{proxy} árin 2013–2015 <i>Mean of F_{proxy} in 2013–2015</i> |

Grunnur ráðgjafar fylgir forskrift Alþjóðahafrannsóknaráðsins fyrir stofna þar sem ekki er hægt að framkvæma tölfraðilegt stofnmat en til eru vísitölur sem taldar eru gefa mynd af breytingum í stofnstærð (Category 3 stocks; [ICES 2012](#)). Lífmassavísitala fyrir langlúru 30 cm og stærrí í SMB, ásamt afla, er notuð til að reikna vísitölu veiðihlutfalls (F_{proxy} = afli/vísitala). Ráðgjöf byggir á markgildi á F_{proxy} sem er meðaltal F_{proxy} árin 2013–2015, en á þeim tíma voru vísitölur veiðihlutfalls og lífmassa tiltölulega stöðugar. Markgildi F_{proxy} er talið samræmast varúðarnálgun og því er ráðgjöfin fengin með því að margfalda síðasta gildi vísitölnunnar með því gildi. Ef það leiðir til meira en 20% breytingar á ráðgjöf miðað við síðasta ár þá er ráðgjöfin skorðuð við 20% breytingu. Þar sem hækkun ráðgjafar í ár er meiri en 20% miðað við síðustu ráðgjöf er sveiflujöfnun beitt. Varúðarlækkun var ekki beitt að þessu sinni. Ráðgjöfin er þá fengin með því að margfalda síðustu ráðgjöf með sveiflujöfnun.

The ICES framework for category 3 stocks, for which analytical assessment is not possible but trends in biomass indicators are assumed to reflect changes in stock dynamics, was applied (Category 3 stocks; [ICES 2012](#)). IS-SMB biomass index of witch 30 cm and larger, along with catch, is used to calculate F_{proxy} (catch/survey biomass). The target F_{proxy} was defined as the mean from the reference period of 2013–2015. Since the target F_{proxy} is considered precautionary, a precautionary buffer was not applied. The advice is based on multiplying the target F_{proxy} value to the most recent index value. This value is constrained by an uncertainty cap of 20% compared to the previous catch advice, which is applied this year. The precautionary buffer was not applied. The catch advice is therefore based on multiplying last years' advice with the uncertainty cap.

Langlúra: Útreikningar ráðgjafar.

Witch. Advice calculation.

| | | |
|--|--------------------------|--------|
| Vísitala 2021 – Index 2021 | | 2599 |
| Markgildi F_{proxy} – Target F_{proxy} | | 0.4 |
| Ráðgjöf fyrir 2020/2021 – Catch advice for 2020/2021 | | 854 t |
| Vísitala 2021 × target F_{proxy} / Ráðgjöf 2020 Index 2021 × target F_{proxy} / Advice 2020 | | 1.22 |
| Sveiflujöfnun – Uncertainty cap | Beitt / Applied | 1.2 |
| Varúðarlækkun – Precautionary buffer | Ekki beitt / Not applied | |
| Ráðgjöf fyrir 2021/2022* – Catch advice for 2021/2022* | | 1025 t |
| % Breyting á ráðgjöf – % Advice change | | 20% |

* [Ráðgjöf fyrir 2020/2021] × [Sveiflujöfnun] – *[Advice for 2020/2021] × [Uncertainty cap]

Ráðgjöfin fyrir fiskveiðiárið 2021/2022 hækkar vegna þess að vísitala stofnstærðar hefur hækkað.

The advice for 2021/2022 increased due to an increase in the stock size indicator.

HORFUR – PROSPECTS

SMB bendir til að veiðistofn langlúru hafi verið nokkuð stór frá 2004. Nýliðun langlúru hefur hins vegar verið mjög léleg undanfarin ár sem mun leiða til þess að veiðistofn minnki á næstu árum.

IS-SMB indicates that the witch stock was relatively large from 2004 and onwards. Low recruitment in recent years will lead to a decline in the stock in the next few years.

GÆÐI STOFNMATS – QUALITY OF THE ASSESSMENT

SMB nær yfir allt veiðisvæði langlúru. Sveiflur á vísitölum geta verið miklar frá ári til árs en vísitölur hafa verið nokkuð stöðugar undanfarin ár.

The IS-SMB covers main fishing grounds of witch. Year-to-year fluctuations in the survey biomass index can be high, but indices have been stable in recent years.

RÁÐGJÖF, AFLAMARK OG AFLI – ADVICE, TAC AND CATCH

Langlúra. Tillögur um hámarksaflla, ákvörðun stjórnvalda um aflamark og afli (tonn).

Witch. Recommended TAC, national TAC, and catches (tonnes).

| Fiskveiðiár Fishing year | Tillaga Rec. TAC | Aflamark National TAC | Afli Catches |
|-----------------------------|---------------------|--------------------------|-----------------|
| 2010/2011 | 1300 | 1300 | 1225 |
| 2011/2012 | 1100 | 1300 | 1451 |
| 2012/2013 | 1100 | 1100 | 1182 |
| 2013/2014 | 1100 | 1100 | 1166 |
| 2014/2015 | 1100 | 1100 | 1222 |
| 2015/2016 | 1100 | 1100 | 1143 |
| 2016/2017 | 1110 | 1110 | 1090 |
| 2017/2018 | 1116 | 1116 | 885 |
| 2018/2019 | 1100 | 1100 | 844 |
| 2019/2020 | 1067 | 1067 | 940 |
| 2020/2021 | 854 | 854 | |
| 2021/2022 | 1025 | | |

HEIMILDIR OG ÍTAREFNI – REFERENCES AND FURTHER READING

ICES. 2012. Implementation of Advice for Data-limited Stocks in 2012 in its 2012 Advice. ICES CM 2012/ACOM 68.

(<http://www.ices.dk/sites/pub/Publication%20Reports/Expert%20Group%20Report/acom/2012/ADHOC/DLS%20Guidance%20Report%20012.pdf>)

MFRI Assessment Reports 2021. Witch. Marine and Freshwater Research Institute, 15 June 2021.