

SKARKOLI – PLAICE

Pleuronectes platessa

RÁÐGJÖF – ADVICE

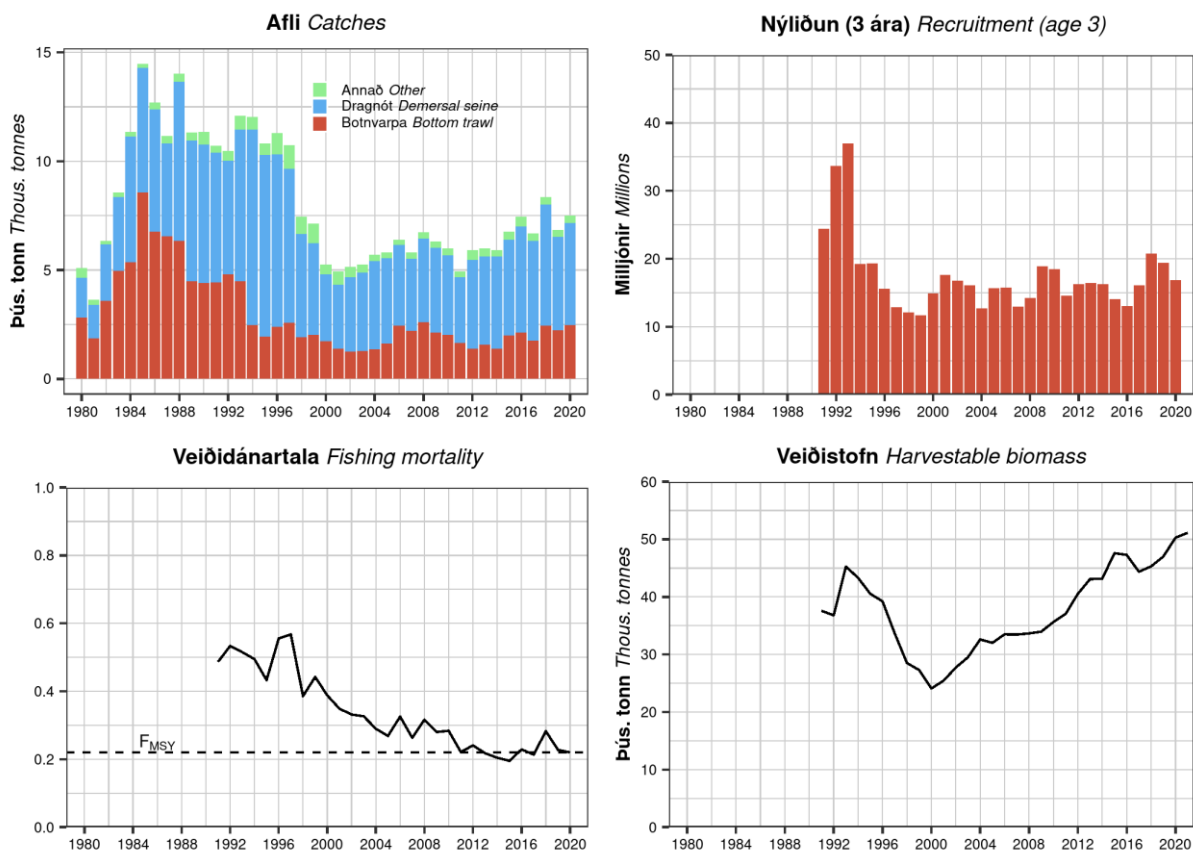
Hafrannsóknastofnun ráðleggur, í samræmi við nýtingarstefnu sem mun leiða til hámarksafraksturs til lengri tíma litið (MSY), að afli fiskveiðiárið 2021/2022 fari ekki yfir 7805 tonn. Einnig er lagt til að áfram verði stuðlað að verndun hrygnandi skarkola með lokun veiðisvæða á hrygningartíma.

MFRI advises that when the MSY approach is applied, catches in the fishing year 2021/2022 should be no more than 7805 tonnes. In addition, the MFRI recommends that regulations regarding area closures on spawning grounds remain in effect.

STOFNÞRÓUN – STOCK DEVELOPMENT

Veiðiálag stofnsins er við kjörsókn (F_{MSY}). Hafrannsóknastofnun getur ekki metið stöðu stofnsins m.t.t. aðgerðarmarka hámarksafraksturs (MSY) og varúðarnálgunar (PA) þar sem viðmiðunarmörk hafa ekki verið skilgreind en stofninn er talinn yfir líklegum varúðarmörkum.

Fishing pressure on the stock is at F_{MSY} . MFRI cannot assess the stock status relative to maximum sustainable yield (MSY) and precautionary approach (PA) reference points because the reference points are undefined. Exploitable biomass is assumed to be above candidate reference points.



Skarkoli. Aflí eftir veiðarfærum, nýliðun, veiðidánartala og stærð veiðistofns.

Plaice. Catch by gear type, recruitment, fishing mortality, and harvestable biomass.

STOFNMAT OG GÁTMÖRK – BASIS OF THE ASSESSMENT AND REFERENCE POINTS

Forsendur ráðgjafar <i>Advice basis</i>	MSY nálgun <i>MSY approach</i>
Aflaregla <i>Management plan</i>	Ekki hefur verið sett aflaregla fyrir þennan stofn <i>There is no management plan for this stock</i>
Stofnmat <i>Assessment type</i>	Aldurs-aflalíkan <i>Age-based model</i>
Inntaksgögn <i>Input data</i>	Aldursgreindur afli og aldursgreindar fjöldavísitölur úr stofnmælingum (SMB) <i>Catch in numbers and age disaggregated indices (IS-SMB)</i>

Nálgun <i>Framework</i>	Viðmiðunarmörk <i>Reference point</i>	Gildi <i>Value</i>	Grundvöllur <i>Basis</i>
Hámarksafkastur <i>MSY approach</i>	F_{MSY}	0.22	$F_{0.1}$

HORFUR – PROSPECTS

Skarkoli. Forsendur fyrir stofnmatsárið og í framreikningum.

Pláice. Assumptions made for the interim year and in the forecast.

Breyta <i>Variable</i>	Gildi <i>Value</i>	Athugasemdir <i>Notes</i>
$F_{0.1}$ (2021) $F_{0.1}$ (2021)	0.2	Byggt á áætlaður afli árið 2021 <i>Based on the assumed catch in 2021</i>
Veiðistofn (2022) <i>Harvestable biomass (2022)</i>	52 596	Lífmassi skarkola 4 ára og eldri (4+). Mat úr stofnmati; í tonnum <i>Biomass of fish 4 years and older (4+). From the assessment; in tonnes</i>
Hrygningarstofn (2022) <i>SSB (2022)</i>	34 786	Metið úr stofnmati; í tonnum <i>From the assessment; in tonnes</i>
Nýliðun 3 ára (2021) <i>Recruitment age 3 (2021)</i>	17.6	Metið úr stofnmati; í milljónum <i>From the assessment; in millions</i>
Nýliðun 3 ára (2022) <i>Recruitment age 3 (2022)</i>	17.5	Metið úr stofnmati; í milljónum <i>From the assessment; in millions</i>
Afli (2021) <i>Catch (2021)</i>	6831	Áætlaður afli til loka fiskveiðisárs (31. ágúst 2021) og metinn afli fyrstu fjóra mánuði næsta fiskveiðisárs (1. september – 31. desember 2021); í tonnum <i>Estimated catch until the end of the fishing year (31 August 2021) and estimated catch in the first four months of the next fishing year (1 September – 31 December 2021); in tonnes</i>

Ráðgjöf fyrir fiskveiðisárið 2021/2022 hækkar vegna þess að viðmiðunarstofninn er metinn stærri árið 2022. Mat á nýliðun er háð töluverðri óvissu, en ef hún helst svipuð og verið hefur er líklegt að stofnstærð haldist stöðug næstu ár.

Advice has increased as a result of the predicted increase in reference biomass in 2022. Considerable uncertainty is present in the assessment due to a lack of recruitment data but given little changes in recruitment the stock size is likely to remain stable over the next years.

Skarkoli. Áætluð þróun stofnstærðar (tonn) miðað við veiðar samkvæmt kjörsókn.

Pláice. Projection of reference stock and spawning stock biomass (tonnes) based on $F_{0.1}$.

Grunnur <i>Basis</i>	Afli (2021/2022) <i>Catch (2021/2022)</i>	Veiðidánartala (2022) <i>F (2022)</i>	Veiðistofn (2023) <i>Harvestable biomass (2023)</i>	% Breyting á veiðistofni ¹⁾ <i>% Harvestable biomass change¹⁾</i>	% Breyting á ráðgjöf ²⁾ <i>% Advice change²⁾</i>
Kjörsókn $F_{0.1}$	7805	0.22	52 856	0.5%	11%

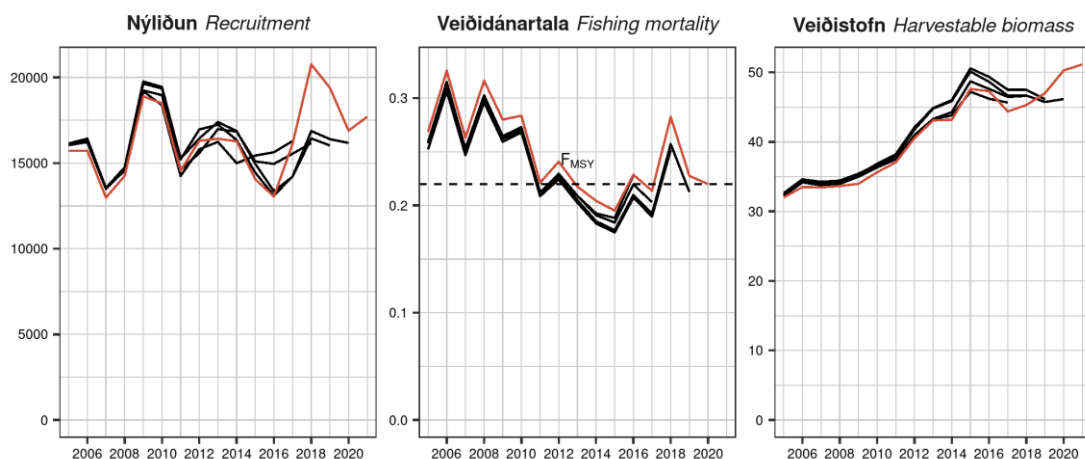
¹⁾ Veiðistofn árið 2023 miðað við veiðistofn 2022 – *Reference biomass in 2023 relative to reference biomass in 2022.*

²⁾ Ráðlagt aflamark fyrir 2021/2022 miðað við ráðlagt aflamark 2020/2021 – *Advice value for 2021/2022 relative to advice value for 2020/2021.*

GÆÐI STOFNMATS – QUALITY OF THE ASSESSMENT

Árið 2016 var aldurs-aflalíkan tekið í notkun við stofnmat skarkola. Niðurstöður líkansins benda til að stærð veiðistofns hafi verið vanmetin í stofnmati árána 2013–2015 og veiðidánartala ofmetin á sama tíma. Talsverð óvissa er í stofnmati skarkola þar sem litlar upplýsingar eru í stofnmælingum um nýliðun. Nýr leiðangur á grunnslóð sem hófst árið 2017 ætti í framtíðinni að veita betri upplýsingar um nýliðun skarkola.

In 2016, an analytical age-based model was used for plaice. The model suggests that fishing mortality was overestimated and harvestable biomass underestimated in the model used in 2013–2015. Considerable uncertainty is present in the assessment due to limited information on recruitment. A coastal beam-trawl survey which started in 2017 should in the future give information on incoming recruitment of plaice.



Skarkoli. Samanburður á stofnmati árána 2017–2021 (rauð lína: 2021).

Plaice. Current assessment (red line) compared with previous estimates (2017–2021).

RÁÐGJÖF, AFLAMARK OG AFLI – ADVICE, TAC AND CATCH

Skarkoli. Tillögur um hámarksafla, ákvörðun stjórnvalda um aflamark og afli (tonn).

Plaice. Recommended TAC, national TAC, and catches (tonnes).

Fiskveiðiár Fishing year	Tillaga Rec. TAC	Aflamark National TAC	Afli Catches
2010/2011	6500	6500	4843
2011/2012	6500	6500	5822
2012/2013	6500	6500	5932
2013/2014	6500	6500	6030
2014/2015	7000	7000	6237
2015/2016	6500	6500	7619
2016/2017	7330	7330	6369
2017/2018	7103	7103	8208
2018/2019	7132	7132	7096
2019/2020	6985	6985	7177
2020/2021	7037	7037	
2021/2022	7805		

HEIMILDIR OG ÍTAREFNI – REFERENCES AND FURTHER READING

MFRI Assessment Reports 2021. Plaice. Marine and Freshwater Research Institute, 15 June 2021.

Stofnmatskýrslur Hafrannsóknastofnunar 2021. Skarkoli. Hafrannsóknastofnun 15. júní 2021.