

STEINBÍTUR – ATLANTIC WOLFFISH

Anarhichas lupus

RÁÐGJÖF – ADVICE

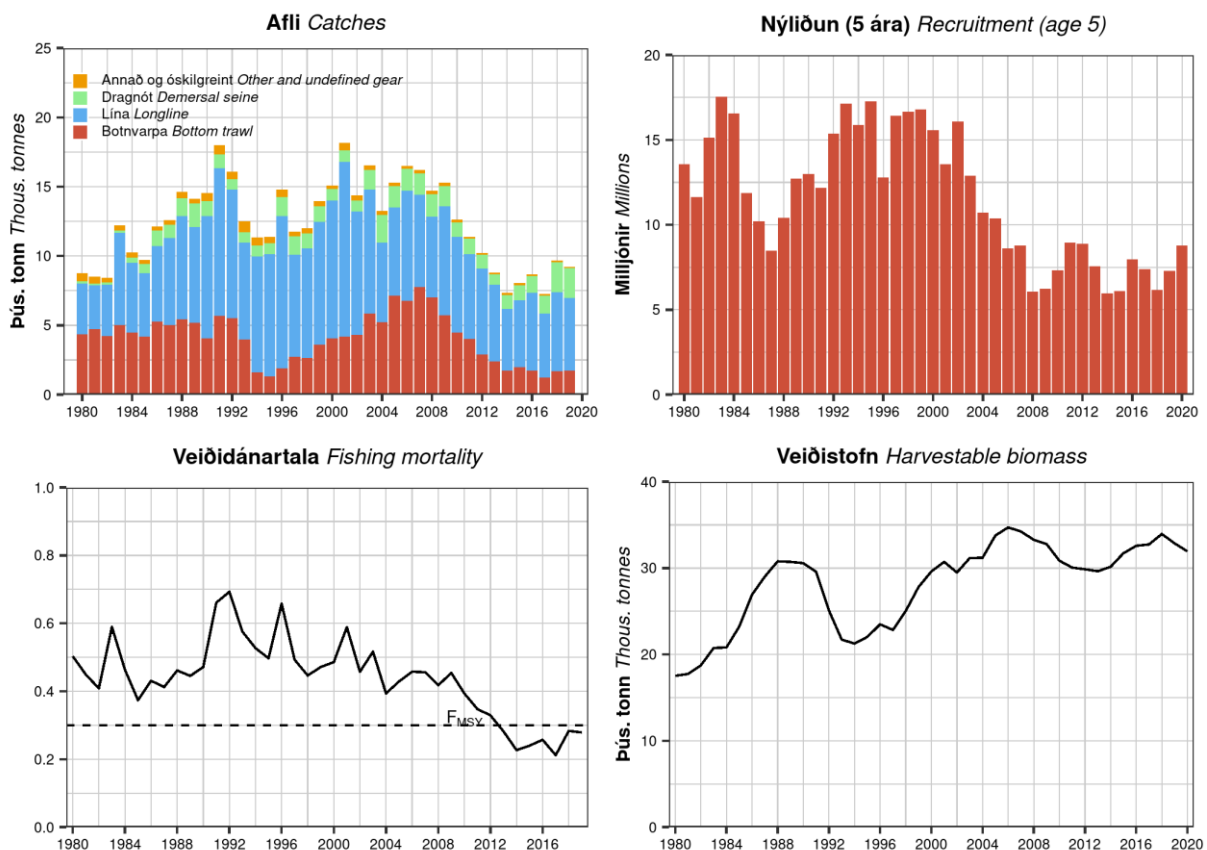
Hafrannsóknastofnun ráðleggur, í samræmi við nýtingarstefnu sem mun leiða til hámarksafraksturs (MSY) til lengri tíma litið, að afli fiskveiðiárið 2020/2021 verði ekki meiri en 8761 tonn. Auk þess leggur stofnunin til áframhaldandi friðun á hrygningarslóð steinbits á Látragrundi yfir hrygningar- og klaktíma.

MFRI advises that when the MSY approach is applied, catches in the fishing year 2020/2021 should be no more than 8761 tonnes. MFRI recommends a continued closure of the spawning area west of Iceland during the spawning and incubation season in autumn and winter.

STOFNÞRÓUN – STOCK DEVELOPMENT

Veiðistofninn minnkaði frá 2006–2013, en síðan hefur hann stækkað og er stór í sögulegu samhengi. Veiðidánartala hefur verið undir settu marki (F_{MSY}) frá árinu 2013. Nýliðun hefur verið lítil frá árinu 2006 miðað við tvo áratugi þar á undan.

Harvestable biomass declined from 2006–2013 but has increased since then and is now close to the highest level in the assessment history. Fishing mortality has been below F_{MSY} since 2013. Recruitment has been low since 2006, as compared to the two preceding decades.



Steinbítur. Afli eftir veiðarfærum, nýliðun, veiðidánartala fisks sem er að fullu kominn inni veiðina og stærð veiðistofns.
Atlantic wolffish. Catch by gear type, recruitment, fishing mortality (fully recruited fish in the catch), and harvestable biomass.

STOFNMAT OG GÁTMÖRK – BASIS OF THE ASSESSMENT AND REFERENCE POINTS

Forsendur ráðgjafar <i>Basis of the advice</i>	MSY nálgun <i>MSY approach</i>
Aflaregla <i>Management plan</i>	Ekki hefur verið sett aflaregla fyrir þennan stofn <i>There is no management plan for this stock</i>
Stofnmat <i>Assessment type</i>	Aldurs- og lengdarháð stofnlíkan (Gadget) <i>Analytical assessment (Gadget model) that uses catches in the model and in the forecast</i>
Inntaksgögn <i>Input data</i>	Aldurs- og lengdargögn úr afla og stofnmælingum (SMB) <i>Age and length data from commercial catches and surveys (IS-SMB)</i>

Nálgun <i>Framework</i>	Gátmörk <i>Reference point</i>	Gildi <i>Value</i>	Grundvöllur <i>Basis</i>
MSY nálgun <i>MSY approach</i>	F_{MSY}	0.3	F_{MAX}

HORFUR – PROSPECTS

Nýliðun steinbíts hefur verið lítil frá árinu 2006 samanborið við árin 1988–2005. Því er búist við að veiðistofninn minnki lítillega á næstu árum.

Recruitment has been low since 2006, compared to the years 1988–2005. Therefore, the size of the harvestable stock expected to decrease slightly.

Steinbítur. Áætluð þróun stofnstærðar (tonn) miðað við veiðar samkvæmt kjörsókn.

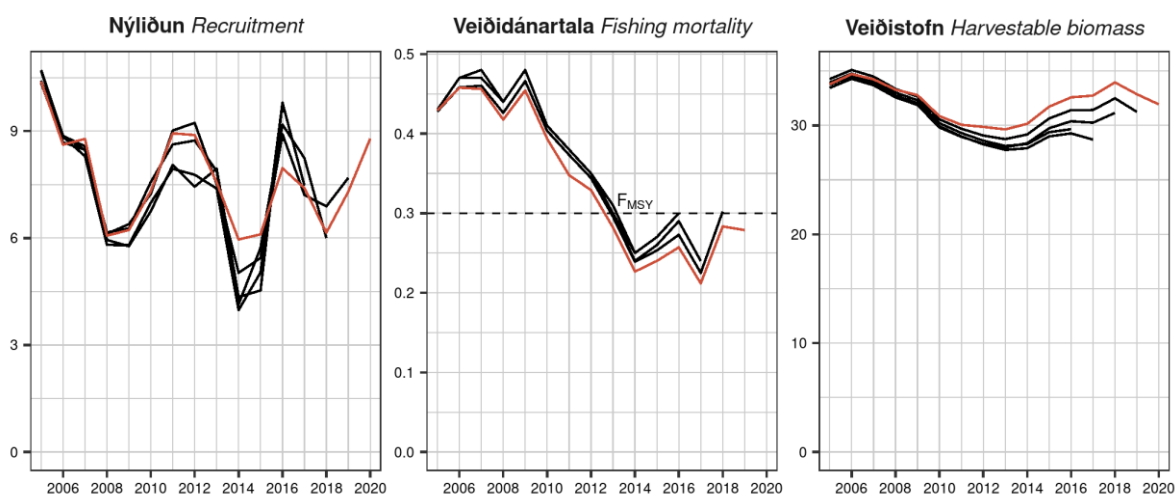
Atlantic wolffish. Projection of reference biomass (tonnes) based on $F_{0.1}$.

2020			2021			2022
Áætlaður afli <i>Predicted catches</i>	Veiðistofn <i>Harvestable biomass</i>	F	Aflamark TAC	F	Veiðistofn <i>Harvestable biomass</i>	Veiðistofn <i>Harvestable biomass</i>
7945	31 292	0.35	8761	0.3	29 462	28 682

GÆÐI STOFNMATS – QUALITY OF THE ASSESSMENT

Stofnmatið í ár er í samræmi við stofnmat árána 2016–2019 varðandi mat á nýliðun. Stofnmatið núna metur veiðistofninn stærrí á árunum 2016–2019 og veiðidánartölu lægri en stofnmat þeirra ára benti til.

The assessment estimates of recruitment this year are in line with the assessments of 2016–2019. However, estimates of harvestable biomass have changed, suggesting a slight underestimation from 2016–2019 and a slight overestimate of fishing mortality in the same period.



Steinbítur. Samanburður á stofnmati árána 2016–2020 (rauð lína: 2020).

Atlantic wolffish. Current assessment (red line) compared with previous assessments (2016–2019).

RÁÐGJÖF, AFLAMARK OG AFLI – *ADVICE, TAC AND CATCH*

Steinbítur. Tillögur um hámarksaflla, ákvörðun stjórnvalda um aflamark og afli (tonn).

Atlantic wolffish. *Recommended TAC, national TAC, and catches (tonnes).*

Fiskveiðíár <i>Fishing year</i>	Tillaga <i>Rec. TAC</i>	Aflamark <i>National TAC</i>	Afli <i>Catches</i>
2010/11	8500	12 000	12 122
2011/12	7500	10 500	10 607
2012/13	7500	8 500	8 953
2013/14	7500	7 500	7 531
2014/15	7500	7 500	7 862
2015/16	8 200	8 200	8 982
2016/17	8 811	8 811	7 545
2017/18	8 540	8 540	9 515
2018/19	9 020	9 020	9 355
2019/20	8 344	8 344	
2020/21	8 761		

HEIMILDIR OG ÍTAREFNI – *REFERENCES AND FURTHER READING*

MFRI Assessment Reports 2020. Atlantic wolffish. Marine and Freshwater Research Institute, 16 June 2020.