

# STEINBÍTUR – ATLANTIC WOLFFISH

## *Anarhichas lupus*

### RÁÐGJÖF – ADVICE

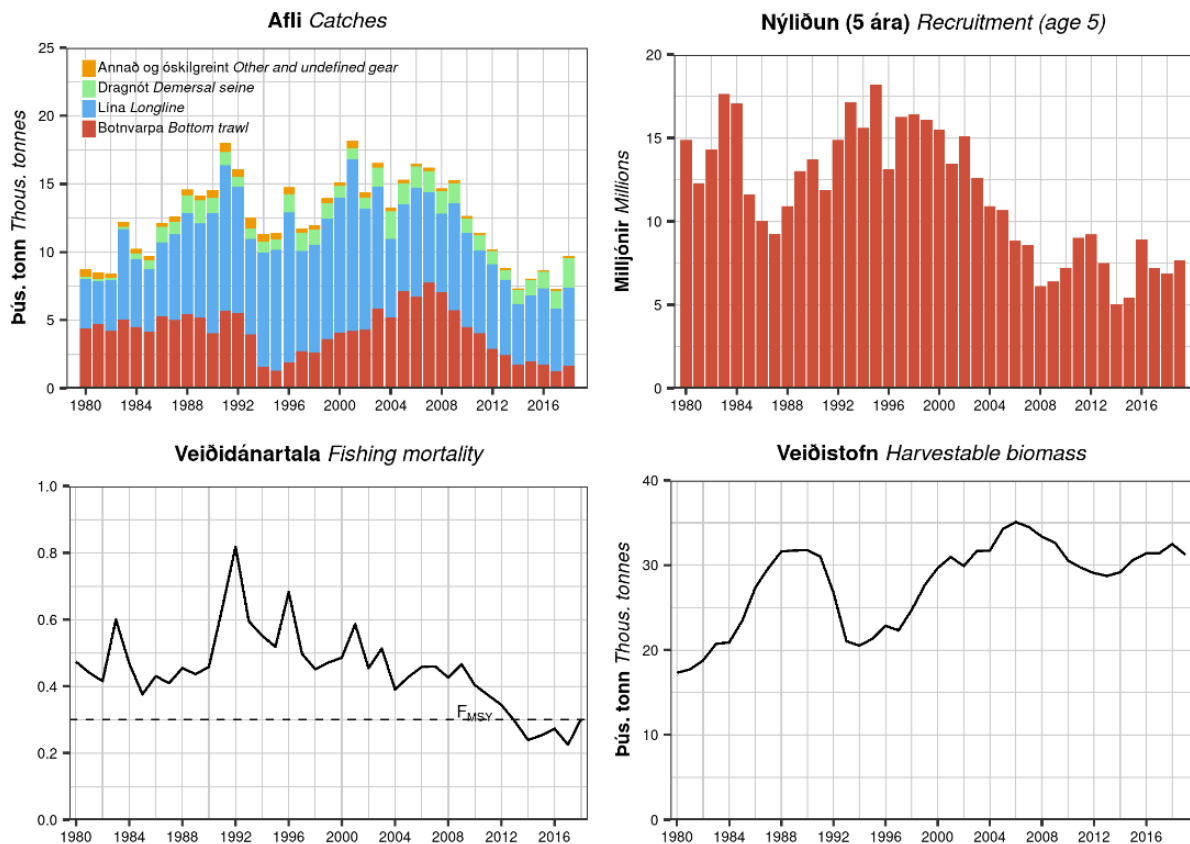
Hafrannsóknastofnun ráðleggur, í samræmi við nýtingarstefnu sem mun leiða til hámarksafraksturs (MSY) til lengri tíma litið, að afli fiskveiðiárið 2019/2020 verði ekki meiri en 8344 tonn. Auk þess leggur stofnunin til áframhaldandi friðun á hrygningarslóð steinbíts á Látragrunni yfir hrygningar- og klaktíma.

*MFRI advises that when the MSY approach is applied, catches in the fishing year 2019/2020 should be no more than 8344 tonnes. MFRI recommends a continued closure of the spawning area west of Iceland during the spawning and incubation season in autumn and winter.*

### STOFNÞRÓUN – STOCK DEVELOPMENT

Veiðistofninn minnkaði frá 2006–2013, en síðan hefur hann stækkað og er stór í sögulegu samhengi. Veiðidánartala hefur verið undir eða nálægt settu marki ( $F_{MSY}$ ) frá árinu 2014. Nýliðun hefur verið lítil frá árinu 2006 miðað við tvo áratugi þar á undan.

*Harvestable biomass declined from 2006–2013 but has increased since then and is now close to the highest level in the assessment history. Fishing mortality has been below or close to  $F_{MSY}$  since 2014. Recruitment has been low since 2006, as compared to the two preceding decades.*



**Steinbítur.** Afli eftir veiðarfærum, nýliðun, veiðidánartala fisks sem er að fullu kominn inni veiðina og stærð veiðistofns.  
**Atlantic wolffish.** Catch by gear type, recruitment, fishing mortality (fully recruited fish in the catch), and harvestable biomass.

## STOFNMAT OG GÁTMÖRK – BASIS OF THE ASSESSMENT AND REFERENCE POINTS

Forsendur ráðgjafar <i>Basis of the advice</i>	MSY nálgun <i>MSY approach</i>
Aflaregla <i>Management plan</i>	Ekki hefur verið sett aflaregla fyrir þennan stofn <i>There is no management plan for this stock</i>
Stofnmat <i>Assessment type</i>	Aldurs- og lengdarháð stofnlíkan (Gadget) <i>Analytical assessment (Gadget model) that uses catches in the model and in the forecast</i>
Inntaksgögn <i>Input data</i>	Aldurs- og lengdargögn úr afla og stofnmælingum (SMB) <i>Age and length data from commercial catches and surveys (IS-SMB)</i>

Nálgun <i>Framework</i>	Gátmörk <i>Reference point</i>	Gildi <i>Value</i>	Grundvöllur <i>Basis</i>
MSY nálgun <i>MSY approach</i>	$F_{MSY}$	0.3	$F_{MAX}$

## HORFUR – PROSPECTS

Nýliðun steinbíts hefur verið lítil frá árinu 2006 samanborið við árin 1988–2005. Því er ekki búist við að veiðistofninn stækki á næstu árum.

*Recruitment has been low since 2006, compared to the years 1988–2005. Therefore, the size of the harvestable stock is not expected to increase in coming years.*

**Steinbítur.** Áætluð þróun stofnstærðar (tonn) miðað við veiðar samkvæmt kjörsókn.

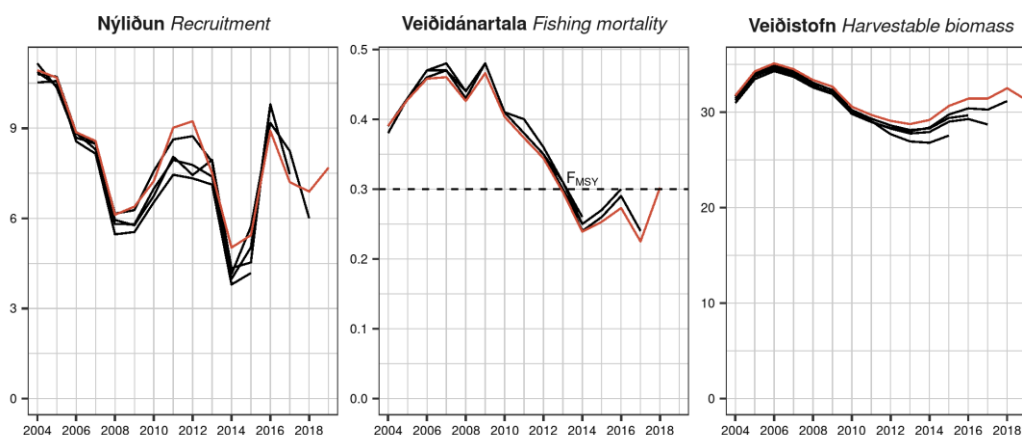
**Atlantic wolffish.** *Projection of reference biomass (tonnes) based on  $F_{0.1}$ .*

2019			2020		
Áætlaður afli <i>Predicted catches</i>	Veiðistofn <i>Harvestable biomass</i>	F	Aflamark TAC	F	Veiðistofn <i>Harvestable biomass</i>
11 321	30 690	0.40	8344	0.3	27 820

## GÆÐI STOFNMATS – QUALITY OF THE ASSESSMENT

Stofnmatið í ár er í samræmi við stofnmat árána 2015–2018 varðandi mat á nýliðun. Stofnmatið núna metur veiðistofninn stærri á árunum 2015–2018 og veiðidánartölu lægri en stofnmat þeirra ára benti til.

*The assessment estimates of recruitment this year are in line with the assessments of 2015–2018. However, estimates of harvestable biomass have changed, suggesting underestimation from 2015–2018 and an overestimate of fishing mortality in the same period.*



**Steinbítur.** Samanburður á stofnmati árána 2015–2019 (rauð lína: 2019).

**Atlantic wolffish.** *Current assessment (red line) compared with previous assessments (2015–2018).*

**RÁÐGJÖF, AFLAMARK OG AFLI – ADVICE, TAC AND CATCH**

**Steinbítur.** Tillögur um hámarksafli, ákvörðun stjórnvalda um aflamark og afli (tonn).

**Atlantic wolffish.** Recommended TAC, national TAC, and catches (tonnes).

Fiskveiðiar <i>Fishing year</i>	Tillaga <i>Rec. TAC</i>	Aflamark <i>National TAC</i>	Afli <i>Catches</i>
2010/11	8500	12000	12122
2011/12	7500	10500	10607
2012/13	7500	8500	8953
2013/14	7500	7500	7531
2014/15	7500	7500	7862
2015/16	8200	8200	8982
2016/17	8811	8811	7545
2017/18	8540	8540	9515
2018/19	9020	9020	
2019/20	8344		

**HEIMILDIR OG ÍTAREFNI – REFERENCES AND FURTHER READING**

MFRI Assessment Reports 2019. Atlantic wolffish. Marine and Freshwater Research Institute, 13 June 2019.