

BLÁLANGA – BLUE LING

Molva dipterygia

RÁÐGJÖF – ADVICE

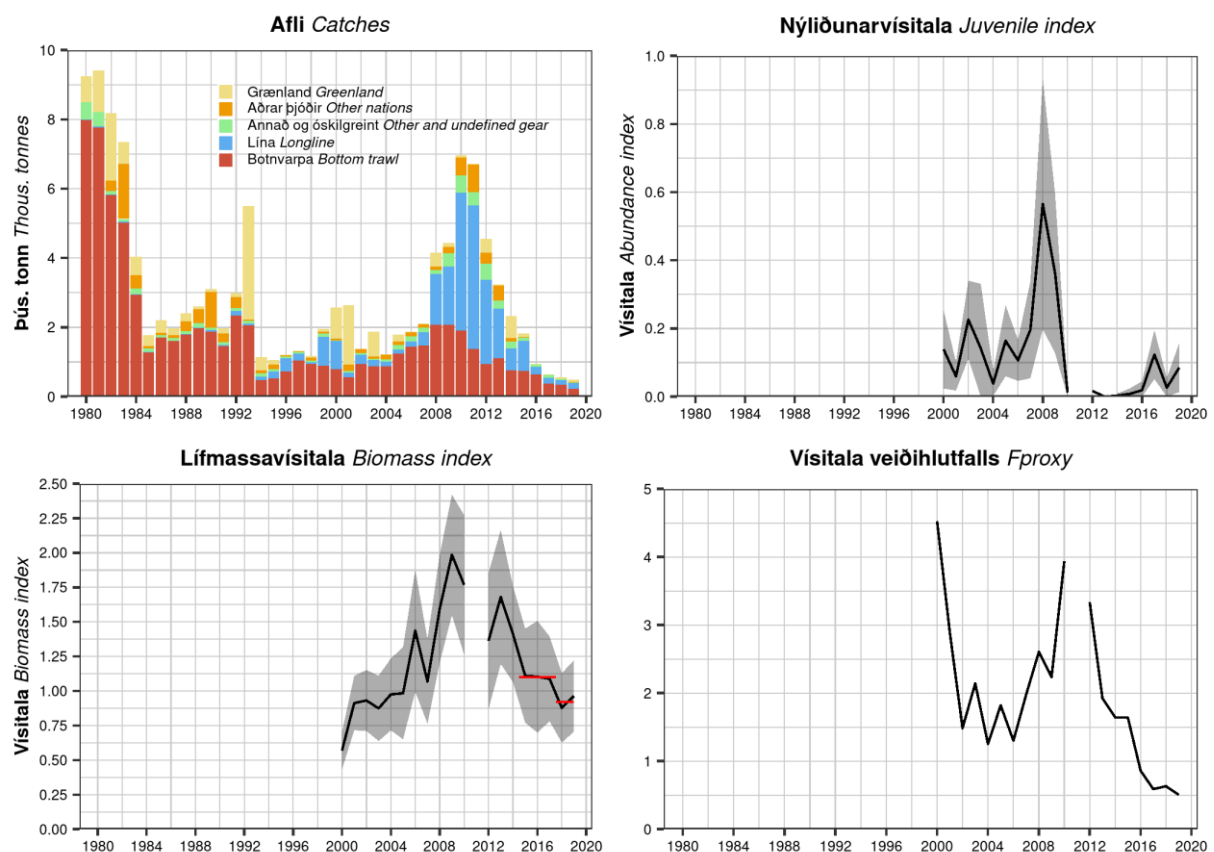
Hafrannsóknastofnun leggur til, í samræmi við varúðarsjónarmið, að afli fiskveiðiárið 2020/2021 verði ekki meiri en 406 tonn. Hafrannsóknastofnun leggur jafnframt til að hrygningarsvæðum suður af Vestmannaeyjum og á Franshól verði áfram lokað á hrygningartíma frá 15. febrúar–30. apríl.

MFRI advises that when the precautionary approach is applied, catches in the fishing year 2020/2021 should be no more than 406 tonnes. Additionally, the MFRI advises that spawning areas south of Vestmannaeyjar and Franshóll be closed to all fishing activities during spawning season (15 February–30 April).

STOFNÞRÓUN – STOCK DEVELOPMENT

Lífmassavísitala blálöngu náði hámarki árið 2009 en hefur lækkað síðan þá. Nýliðunarvísitala var við sögulegt lágmark árin 2010–2016 en hefur hækkað lítillega síðan þá. Vísitala veiðihlutfalls hefur verið lág undanfarnin 4 ár.

The biomass index peaked in 2009 but has declined since then. The juvenile index was at a historic low in 2010–2016 but has increased slightly since then. F_{proxy} has been at a low level for the last 4 years.



Blálanga. Afli við Ísland eftir veiðarfærum og afli við Grænland, nýliðunarvísitala (≤ 40 cm) og lífmassavísitala (≥ 40 cm) úr SMH og vísitala veiðihlutfalls. Grá svæði sýna 95% öryggismörk. Rauðar láréttar línur sýna meðallífmassavísitölur fyrir árin 2015–2017 og 2018–2019 sem eru notaðar við útreikninga ráðgjafar.

Blue ling. Catches in Icelandic waters by gear type and catches in Greenlandic waters, IS-SMH juvenile (≤ 40 cm) and biomass (≥ 40 cm) indices, and F_{proxy} . Grey areas represent 95% CI. Red horizontal lines indicate average biomass indices for 2015–2017 and for 2018–2019 used in the advice calculations.

STOFNMAT OG GÁTMÖRK – BASIS OF THE ASSESSMENT AND REFERENCE POINTS

Forsendur ráðgjafar <i>Advice basis</i>	Varúðarnálgun <i>Precautionary approach</i>
Aflaregla <i>Management plan</i>	Ekki hefur verið sett aflaregla fyrir þennan stofn <i>There is no management plan for this stock</i>
Stofnmat <i>Assessment type</i>	Byggt á tímaháðum breytingum í stofnmælingum <i>Trends in biomass indicators</i>
Inntaksgögn <i>Input data</i>	Afli og vísitölur úr stofnmælingu að haustlagi (SMH). <i>Catches and indices from the Icelandic Autumn Survey (IS-SMH)</i>

Grunnur ráðgjafar fylgir forskrift Alþjóðahafrannsóknaráðsins fyrir stofna þar sem ekki er hægt að beita aldurs-aflagreiningu en til eru vísitölur sem taldar eru gefa mynd af breytingum á stofnstærð (Category 3 stocks; [ICES, 2012](#)). Notaðar eru vísitölur úr SMH þar sem hlutfall meðaltals síðustu tveggja ára (Vísitala A) og meðaltals þriggja ára þar á undan (Vísitala B) er margfaldað með ráðgjöf síðasta árs. Staða stofnsins er óljós en varúðarlækkun var beitt árið 2019 og er ekki beitt í ár.

The ICES framework for category 3 stocks, for which analytical assessment is not possible but trends in biomass indicators are assumed to reflect changes in stock dynamics, was applied ([ICES, 2012](#)). IS-SMH is used as biomass indicator. The advice is based on the ICES framework for data limited stocks (Category 3.2) where the ratio of the mean of the last two survey indices (Index A) to the mean of the three preceding values (Index B) is multiplied by last year's advice.

Blálanga. Útreikningar ráðgjafar.

Blue ling. Advice calculation.

Vísitala A (2018–2019) – Index A (2018–2019)		921
Vísitala B (2015–2017) – Index B (2015–2017)		1101
Hlutfall vísitölu (A/B) – Index ratio (A/B)		0.84
Sveiflujöfnun – Uncertainty cap	Ekki beitt – Not applied	-
Ráðgjöf 2019 – Advice 2019		483 t
Varúðarlækkun – Precautionary buffer	Ekki beitt – Not applied	-
Ráðgjöf (483 × 0.84) – Catch advice (483 × 0.84)		406 t

HORFUR – PROGNOSIS

Verði nýliðun næstu ára lík því sem stofnmælingar gefa til kynna má búast við að veiðistofn blálöngu haldi áfram að minnka á komandi árum.

It is anticipated that low recruitment estimated in the IS-SMH since 2010 will result in continued stock decline when these cohorts enter the fishery in the near future.

GÆÐI STOFNMATS – QUALITY OF THE ASSESSMENT

Stofnmæling botnfiska að haustlagi (SMH) nær yfir allt veiðisvæði blálöngu og vikmörk vísitalna eru lág.

The IS-SMH covers the full depth range and geographical distribution of the species and the fisheries. The variance of the survey index is low.

RÁÐGJÖF, AFLAMARK OG AFLI – *ADVICE, TAC AND CATCH*

Blálanga. Tillögur um hámarksafla, ákvörðun stjórnvalda um aflamark og afli af Íslandsmiðum (tonn).

Blue ling. *Recommended TAC, national TAC, and catches from Icelandic fishing grounds (tonnes).*

Fiskveiðiár <i>Fishing year</i>	Tillaga <i>Rec. TAC</i>	Aflamark <i>National TAC</i>	Afli Íslendinga <i>Catches Iceland</i>	Afli annarra þjóða <i>Catches other</i>	Afli alls <i>Total catch</i>
2010/11	-		6467	386	6853
2011/12	4000	-	4242	319	4561
2012/13	3100	-	2999	145	3144
2013/14	2400	2400	1655	6	1661
2014/15	3100	3100	1900	105	2005
2015/16	2550	2550	1097	10	1107
2016/17	2032	2032	636	3	639
2017/18	1956	1956	549	4	553
2018/19	1520	1520	464	7	471
2019/20	483	483			
2020/21	406				

HEIMILDIR OG ÍTAREFNI – *REFERENCES AND FURTHER READING*

ICES. 2012. Implementation of Advice for Data-limited Stocks in 2012 in its 2012 Advice. ICES CM 2012/ACOM 68.

<http://www.ices.dk/sites/pub/Publication%20Reports/Expert%20Group%20Report/acom/2012/ADHOC/DLS%20Guidance%20Report%20012.pdf>

MFRI Assessment Reports 2020. Blue ling. Marine and Freshwater Research Institute, 16 June 2020.