

LÚÐA – ATLANTIC HALIBUT

Hippoglossus hippoglossus

RÁÐGJÖF – ADVICE

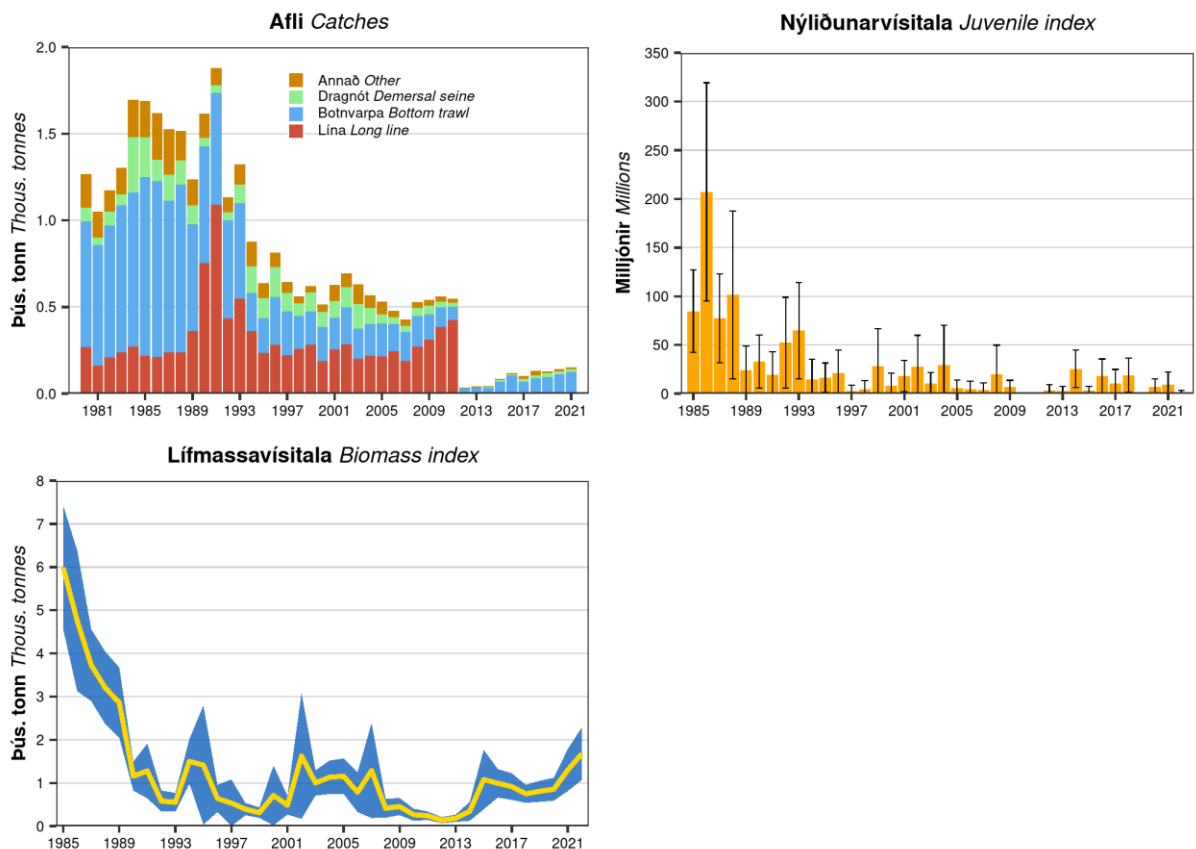
Hafrannsóknastofnun leggur til að áfram verði í gildi reglugerð nr. 470/2012 sem bannar allar beinar veiðar á lúðu í fiskveiðilandhelgi Íslands, og kveður jafnframt á um að allri lífvænlegri lúðu sem kemur um borð í veiðiskip skuli sleppt.

MFRI advises that regulations from 2012 remain in effect that prohibits all targeted fishing for Atlantic halibut within the Icelandic economic exclusion zone and stipulates that all viable halibut in other fisheries must be released.

STOFNÞRÓUN – STOCK DEVELOPMENT

Hafrannsóknastofnun getur ekki metið stöðu stofnsins og veiðiálag m.t.t. aðgerðarmarka hámarksafraksturs (MSY) og varúðarnálgunar (PA) þar sem viðmiðunarmörk hafa ekki verið skilgreind.

MFRI cannot assess the stock and exploitation status relative to maximum sustainable yield (MSY) and precautionary approach (PA) reference points because the reference points are undefined.



Lúða. Afli eftir veiðarfærum, nýliðunarvísitala (≤ 30 cm) og lífmassavísitala (≥ 40 cm) úr SMB. Skyggð svæði og öryggisbil sýna 95 % öryggismörk.

Atlantic halibut. Catch by gear type, IS-SMB juvenile (≤ 30 cm) and biomass (≥ 40 cm) indices. Shaded areas and error bars represent 95% confidence intervals.

HORFUR – PROSPECTS

Lúða sem veiðist í SMB er að stærstum hluta 3–5 ára ókynþroska fiskur. Þessir aldurshópar hafa verið í mikilli lægð í þrjú áratugi og bendir það til að viðkomubrestur hafi orðið í stofninum. Þetta ástand er orðið svo langvinnt að fyrirsjáanlegt er að stofninn muni vera í lægð í fyrirsjáanlegri framtíð.

Atlantic halibut caught in IS-SMB has predominantly been 3–5-year-old immature fish. These age groups have been in decline for about 30 years, and it is evident that there is a recruitment failure in the stock. It is therefore likely that the stock will remain low.

GÆÐI STOFNMATS – QUALITY OF ASSESSMENT

SMB nær einungis yfir veiðisvæði ókynþroska lúðu, en litlar upplýsingar eru til um kynþroska hluta stofnsins. Breytingar á vísitölum eru yfirleitt litlar frá ári til árs og mæliskekkja lítil.

The IS-SMB only covers the fishing grounds of juvenile Atlantic halibut, and there is a lack of information on the adult population. The survey indices have been relatively stable between years, and uncertainties around them are low.

AÐRAR UPPLÝSINGAR – OTHER INFORMATION

Vegna bágs ástands lúðustofnsins setti ráðherra sjávarútvegsmála á fót starfshóp árið 2010 um aðgerðir til verndar stofninum. Var niðurstaða hópsins að áhrifaríkasta leiðin væri að banna beinar veiðar. Í framhaldinu hafði Hafrannsóknastofnun samráð við reynda skipstjórnarmenn varðandi frekari aðgerðir til verndar lúðustofninum. Niðurstaðan var að leggja til bann við beinum veiðum og sleppa lúðu við veiðar þar sem það væri tæknilega mögulegt, enda er lúðan talin lifa af þá meðferð. Í samræmi við tillögur Hafrannsóknastofnunar gaf Sjávarútvegs- og landbúnaðarráðuneytið út reglugerð sem tók gildi árið 2012 (reglugerð nr. [470/2012](#)).

A committee established in 2010 by the Minister of Fisheries and Agriculture due to the poor state of the Atlantic halibut stock concluded that the most effective way to rebuild the stock would be to ban all targeted fishing. The Marine and Freshwater Research Institute followed up on these conclusions, by consulting with experienced captains on what would be the best course of action to protect the stock. The resulting advice was to ban targeted fishing and to make it mandatory to release all viable Atlantic halibut caught as bycatch in other fisheries. Regulations from the Ministry of Fisheries and Agriculture that followed the advice were put into effect in 2012 (regulation nr. [470/2012](#)).

RÁÐGJÖF, AFLAMARK OG AFLI – ADVICE, TAC AND CATCH

Lúða. Tillögur um hámarksafla, ákvörðun stjórnvalda um aflamark og afli (tonn).

Atlantic halibut. Recommended TAC, national TAC, and catches (tonnes).

Fiskveiðiár Fishing year	Tillaga Recommended TAC	Aflamark National TAC	Afli Catches
2010/2011	Bann við beinum veiðum	-	595
2011/2012	Bann við beinum veiðum	-	186
2012/2013	Bann við beinum veiðum	-	38
2013/2014	Bann við beinum veiðum	-	49
2014/2015	Bann við beinum veiðum	-	50
2015/2016	Bann við beinum veiðum	-	113
2016/2017	Bann við beinum veiðum	-	112
2017/2018	Bann við beinum veiðum	-	133
2018/2019	Bann við beinum veiðum	-	124
2019/2020	Bann við beinum veiðum	-	142
2020/2021	Bann við beinum veiðum	-	146
2021/2022	Bann við beinum veiðum	-	
2022/2023	Bann við beinum veiðum	-	

HEIMILDIR OG ÍTAREFNI – REFERENCES AND FURTHER READING

MFRI Assessment Reports 2022. Atlantic halibut. Marine and Freshwater Research Institute, 15 June 2022.

Stofnmatsskýrslur Hafrannsóknastofnunar 2022. Lúða. Hafrannsóknastofnun, 15. júní 2022.

Reglugerð um veiðar á lúðu. <https://www.reglugerd.is/reglugerdir/allar/nr/0470-2012>