

ÚTHAFSRÆKJA – NORTHERN SHRIMP (OFFSHORE)

Pandalus borealis

RÁÐGJÖF – ADVICE

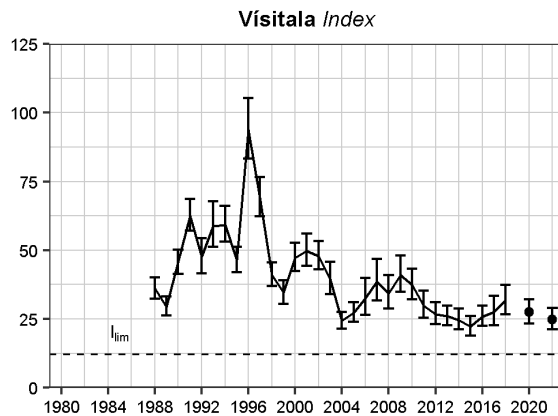
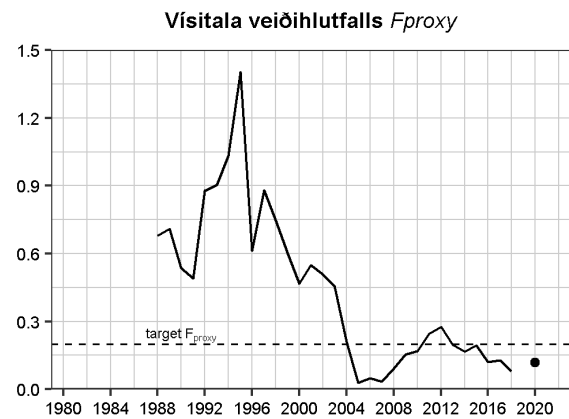
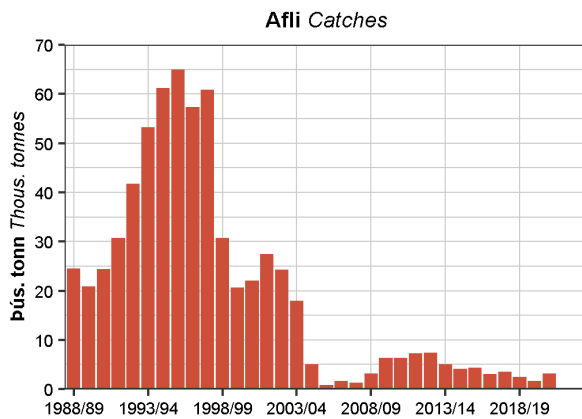
Hafrannsóknastofnun leggur til, í samræmi við varúðarsjónarmið, að afli fiskveiðiárið 2022/2023 verði ekki meiri en 5022 tonn.

MFRI advises that when the precautionary approach is applied, catch in the fishing year 2022/2023 should be no more than 5022 tonnes.

STOFNÞRÓUN – STOCK DEVELOPMENT

Vísitala veiðistofns er yfir I_{lim} og veiðiálag er fyrir neðan F_{proxy} .

Fishable biomass index is above I_{lim} and the fishing pressure is below F_{proxy} .



Úthafsrækja. Afli, vísitala veiðihlutfalls og vísitala veiðistofns ásamt varúðarmörkum I_{lim} .
Northern shrimp offshore. Catches, F_{proxy} and fishable biomass indices with I_{lim} .

STOFNMAT OG GÁTMÖRK – BASIS OF THE ASSESSMENT AND REFERENCE POINTS

Forsendur ráðgjafar <i>Advice basis</i>	Varúðarnálgun <i>Precautionary approach</i>
Aflaregla <i>Management plan</i>	Ekki hefur verið sett aflaregla fyrir þennan stofn <i>There is no management plan for this stock</i>
Stofnmat <i>Assessment type</i>	Byggt á tímaháðum breytingum í afla og stofnmælingum <i>Trends in biomass indicators and catch</i>
Inntaksgögn <i>Input data</i>	Afli og vísitölur (veiðistofn) úr stofnmælingu úthafs-rækju <i>Commercial catch and fishable biomass index (Icelandic shrimp survey)</i>

Nálgun <i>Framework</i>	Viðmiðunarmörk <i>Reference point</i>	Gildi <i>Value</i>	Grundvöllur <i>Basis</i>
Varúðarnálgun <i>Precautionary approach</i>	Markgildi F_{proxy} <i>Target F_{proxy}</i>	0.2	Meðaltal F_{proxy} árána 2010–2015 <i>Mean F_{proxy} in 2010–2015</i>
	I_{lim}	12 200	Varúðarmörk (B_{lim}). Gildi vísitölu veiðistofns sem er 20 % af meðaltali þriggja hæstu vísitölugilda. <i>Proxy for B_{lim}. Biomass index value of 20% of the mean of the three highest indices.</i>

Grunnur ráðgjafar fylgir forskrift Alþjóðahafrannsóknaráðsins fyrir stofna þar sem ekki er hægt að beita aldurs-aflagreiningu, en til eru vísitölur sem taldar eru gefa mynd af breytingum í stofnstærð (Category 3 stocks; [ICES, 2012](#)).

This advice follows the ICES framework for category 3 stocks for which analytical assessment is not possible but trends in biomass indicators are assumed to reflect changes in stock dynamics (ICES 2012).

Ráðgjöf fyrir 2021/2022 – <i>Catch advice for 2021/2022</i>	5136 t
Ráðgjöf fyrir 2022/2023 – <i>Catch advice for 2022/2023</i>	5022 t
% Breyting á ráðgjöf – <i>% Advice change</i>	-2 %

HORFUR – PROSPECTS

Vísitala ungrækju hefur verið lág frá 2004 og hefur verið í sögulegu lágmarki frá 2015. Stofnvísitalan hefur verið nokkuð stöðug frá árinu 2012. Stofnmælingar síðustu ára benda því til að stofninn muni ekki stækka á næstu árum.

The juvenile index has been low since 2004 and at historically low levels since 2015. The biomass index has been relatively stable since 2012. The shrimp surveys therefore suggest that the stock will remain at low levels in coming years.

AÐRAR UPPLÝSINGAR – OTHER INFORMATION

Vísitala þorsks í stofnmælingu úthafs-rækju hefur verið há frá árinu 2014 og var í hámarki árin 2016–2018. Einnig hefur mælst mikið af þorski í stofnmælingu botnfiska að vori (SMB) og hausti (SMH) undanfarin ár. Því er líklegt að afrán á úthafs-rækju hafi aukist á undanfönum árum.

The abundance index of cod in the offshore shrimp survey has been high since 2014, with highest values observed in 2016–2018, but was lower in 2020 and 2022. Abundance of cod has also been high in the spring groundfish survey (IS-SMB) and the autumn groundfish survey (IS-SMH). Therefore, it is assumed that predation of shrimp by cod has increased in recent years.

RÁÐGJÖF, AFLAMARK OG AFLI – ADVICE, TAC AND CATCH

Úthafsrækja. Tillögur um hámarksafla, ákvörðun stjórnvalda um aflamark og afli (tonn).

Northern shrimp offshore. Recommended TAC, national TAC, and catches (tonnes).

Fiskeiðíár <i>Fishing year</i>	Tillaga <i>Recommended TAC</i>	Aflamark <i>National TAC</i>	Afli <i>Catches</i>
2014/2015	5000	5000	4105
2015/2016	4000	4000	4257
2016/2017	4100	4100	3066
2017/2018	5000	5000	3519
2018/2019	5852	5852	2490
2019/2020	4682	4682	1703
2020/2021	5136	5136	3182
2021/2022	5136	5136	
2022/2023	5022		

HEIMILDIR OG ÍTAREFNI – REFERENCES AND FURTHER READING

ICES. 2012. Implementation of Advice for Data-limited Stocks in 2012 in its 2012 Advice. ICES CM 2012/ACOM 68.

(<http://www.ices.dk/sites/pub/Publication%20Reports/Expert%20Group%20Report/acom/2012/ADHOC/DLS%20Guidance%20Report%20012.pdf>)

MFRI Assessment Reports 2022. Offshore northern shrimp. Marine and Freshwater Research Institute, 24 August 2022.

Stofnmatsskýrslur Hafrannsóknastofnunar 2022. Úthafsrækja. Hafrannsóknastofnun, 24. ágúst 2022.