

RÆKJA – NORTHERN SHRIMP (SNÆFELLSNES)

Pandalus borealis

RÁÐGJÖF – ADVICE

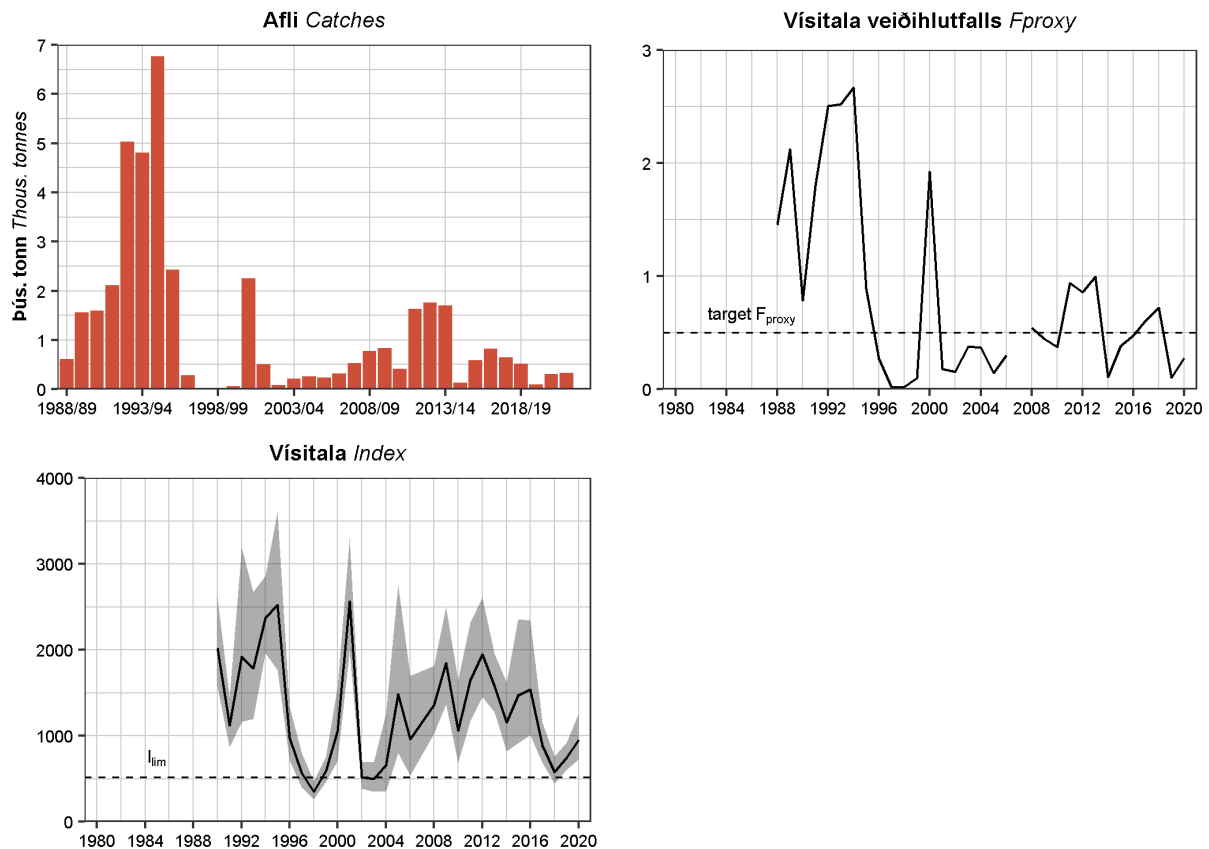
Hafrannsóknastofnun ráðleggur í samræmi við varúðarsjónarmið að afli á svæðinu við Snæfellsnes frá 1. maí 2022 til 15. mars 2023 verði ekki meiri en 393 tonn.

MFRI advises that when the precautionary approach is applied, catches in the Snæfellsnes area should be no more than 393 tonnes in the period 1 May 2022 to 15 March 2023.

STOFNÞRÓUN – STOCK DEVELOPMENT

Hafrannsóknastofnun getur ekki metið stöðu stofnsins og veiðiálag m.t.t. aðgerðarmarka hámarksafkrasturs (MSY) þar sem viðmiðunarmörk hafa ekki verið skilgreind.

MFRI cannot assess the stock and exploitation status relative to maximum sustainable yield (MSY) because reference points are undefined.



Rækja Snæfellsnes. Afli, stofnvísitala og vísitala veiðihlutfalls.
Northern shrimp Snæfellsnes. Catches, biomass indices and F_{proxy} .

STOFNMAT OG GÁTMÖRK – BASIS OF THE ASSESSMENT AND REFERENCE POINTS

| | |
|--|--|
| Forsendur ráðgjafar <i>Advice basis</i> | Varúðarnálgun <i>Precautionary approach</i> |
| Aflaregla <i>Management plan</i> | Ekki hefur verið sett aflaregla fyrir þennan stofn <i>There is no management plan for this stock</i> |
| Stofnmat <i>Assessment type</i> | Byggt á tímaháðum breytingum í afla og stofnmælingum <i>Trends in biomass indicators and catch</i> |
| Inntaksgögn <i>Input data</i> | Afli og vísitölur úr stofnmælingu rækju <i>Commercial catch and biomass indices (Icelandic shrimp survey)</i> |

| Nálgun <i>Framework</i> | Gátmörk <i>Reference point</i> | Gildi <i>Value</i> | Grunnur <i>Basis</i> |
|--|-----------------------------------|-----------------------|--|
| Varúðarnálgun <i>Precautionary approach</i> | Target F_{proxy} | 0.5 | Sögulegt samband afla og stofnvísitölu <i>Historical relationship between catch and survey index</i> |
| | I_{lim} | 520 | Gildi vísitölu veiðistofns sem er 20% af meðaltali þriggja hæstu vísitölugilda. Notað sem varúðarmörk (B_{lim}). <i>Biomass index value of 20% of the mean of the three highest indices. Used as a proxy for B_{lim}</i> |

Engar nýjar upplýsingar liggja fyrir um stofnstærð rækju við Snæfellsnes þar sem ekki voru farnir stofnmælingaleiðangrar árin 2021 og 2022. Því er ekki hægt að uppfæra ráðgjöfina sem byggir aðferðarfræði Alþjóðahafrannsóknaráðsins fyrir stofna þar sem ekki er hægt að framkvæma tölfraðilegt stofnmat (Category 3 stocks; [ICES, 2012](#)). Ráðgjöfin í ár er því sú sama og fyrir síðasta fiskveiðiár. Varúðarlækkun var beitt árið 2021 og er ekki beitt í ár.

No new information on biomass of shrimp near Snæfellsnes was available in 2021 and 2022, and an update of the ICES framework for category 3 stocks could not be applied this year. The precautionary buffer was applied in 2021 and has, therefore, not been applied again.

| | | |
|--------------------------------------|--------------------------|-------|
| Ráðgjöf 2021 – Advice 2021 | | 393 t |
| Sveiflujöfnun – Uncertainty cap | Ekki beitt – Not applied | |
| Varúðarlækkun – Precautionary buffer | Ekki beitt – Not applied | |
| Ráðgjöf 2022 - Catch advice 2022 | | 393 t |

GÆÐI STOFNMATS – QUALITY OF THE ASSESSMENT

Engar nýjar upplýsingar liggja fyrir um stofnstærð rækju við Snæfellsnes þar sem ekki voru farnir stofnmælingaleiðangrar árin 2021 og 2022. Án upplýsinga úr stofnmælingaleiðöngnum mun Hafrannsóknastofnun ekki geta metið ástand rækjustofnsins við Snæfellsnes árið 2023.

No new survey estimates were available in 2021 and 2022; therefore, there is no new information on the stock development. Without updated survey information MFRI will not be able to assess stock trends in 2023.

AÐRAR UPPLÝSINGAR – OTHER INFORMATION

Lítið fékkst af þorski og ýsu í stofnmælingu rækju við Snæfellsnes árin 2012-2020. Skylda er að nota fiskiskilju við veiðarnar og er brottkast fisks talið óverulegt.

The abundance of cod and haddock in the shrimp survey was low in 2012-2020. Sorting grid is mandatory in the fishery and discarding of fish is considered negligible.

RÁÐGJÖF, AFLAMARK OG AFLI – *ADVICE, TAC AND CATCH*

Rækja Snæfellsnes. Tillögur um hámarksafla, ákvörðun stjórnvalda um aflamark og afli (tonn).
Northern shrimp Snæfellsnes. Recommended TAC, national TAC, and catches (tonnes).

| Fiskveiðiar / Ár <i>Fishing year / Year</i> | Tillaga <i>Rec. TAC</i> | Aflamark <i>National TAC</i> | Afli <i>Catches</i> |
|--|----------------------------|---------------------------------|------------------------|
| 2010/11 | 450 | - | 414 |
| 2011/12 | 850 | - | 1632 |
| 2012/13 | 1000 | - | 1755 |
| 2013/14 | 950 | - | 1698 |
| 2014/15 | 600 | 600 | 133 |
| 2015/16 | 700 | 700 | 590 |
| 2016/17 | 820 | 820 | 826 |
| 2017/18 | 698 | 698 | 645 |
| 2018/19 | 442 | 442 | 516 |
| 2019/20 | 393 | 393 | 90 |
| 2020/21 | 491 | 491 | 304 |
| 2021/22 | 393 | 393 | 325 |
| 2022/23 | 393 | | |

HEIMILDIR OG ÍTAREFNI – *REFERENCES AND FURTHER READING*

ICES. 2012. Implementation of Advice for Data-limited Stocks in 2012 in its 2012 Advice. ICES CM 2012/ACOM 68.

(<http://www.ices.dk/sites/pub/Publication%20Reports/Expert%20Group%20Report/acom/2012/ADHOC/DLS%20Guidance%20Report%20012.pdf>)

MFRI Assessment Reports 2022. Shrimp in the Snæfellsnes area. Marine and Freshwater Research Institute, 29 April 2022.

Stofnmatsskýrslur Hafrannsóknastofnunar 2022. Rækja við Snæfellsnes. Hafrannsóknastofnun, 29. apríl 2022