

LÝSA – WHITING

Merlangius merlangus

RÁÐGJÖF - ADVICE

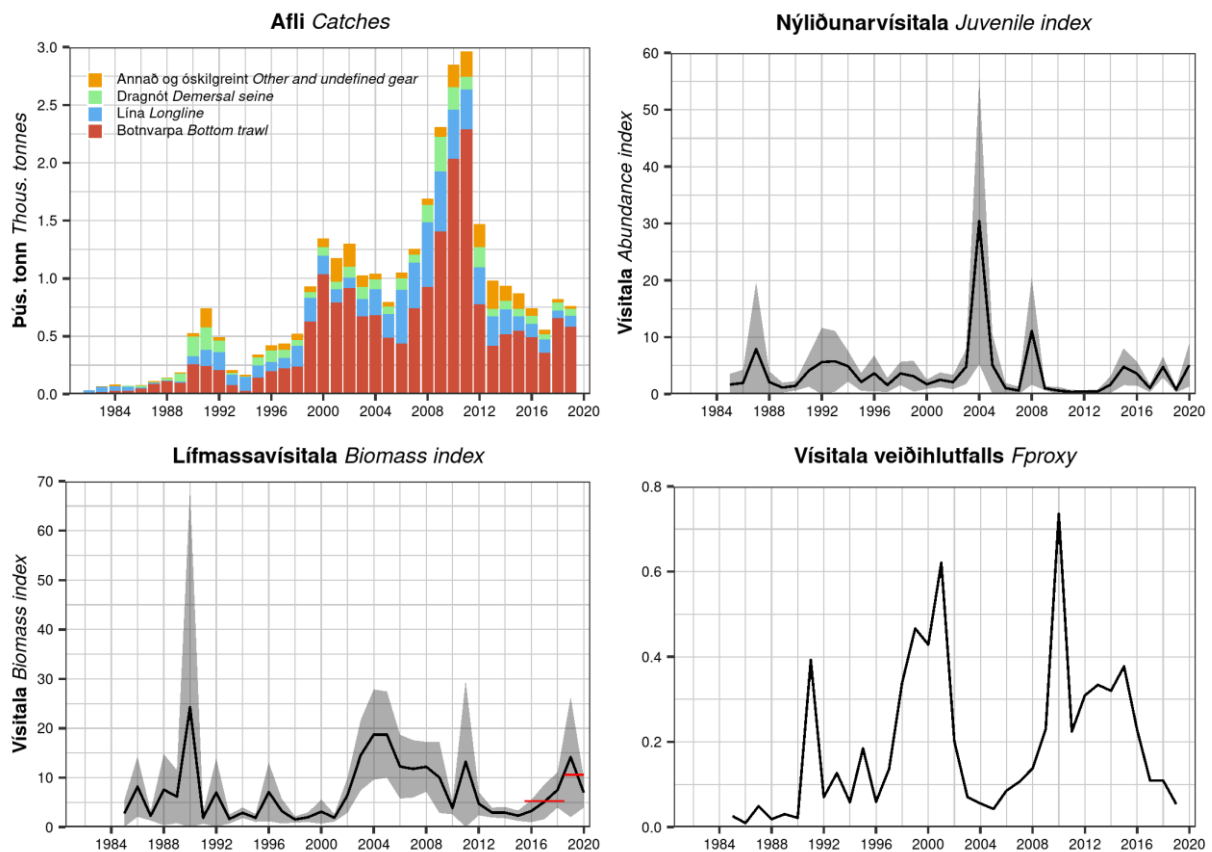
Hafrannsóknastofnun ráðleggur í samræmi við varúðarsjónarmið að afli lýsu fiskveiðiárið 2020/2021 verði ekki meiri en 1003 tonn.

MFRI advises that when the precautionary approach is applied, whiting catches in the fishing year 2020/2021 should be no more than 1003 tonnes.

STOFNÞRÓUN – STOCK DEVELOPMENT

Lífmassavísitala var í lágmarki árin 2012–2015 en hækkaði jafnt og þétt til ársins 2019. Nýliðunarvísitala var lág 2009–2014 en hefur síðan farið hækkanði. Vísitala veiðihlutfalls var há árin 2009–2015 en hefur lækkað síðan.

The biomass index was low in 2012–2015 followed by an increase until 2019. The recruitment index was low in 2009–2014 but has increased in recent years. F_{proxy} was high in 2009–2015 but has since decreased steadily.



Lýsa. Afli eftir veiðarfærum, nýliðunarvísitala (≤ 20 cm) og lífmassavísitala (≥ 40 cm) úr SMB og vísitala veiðihlutfalls. Grá svæði sýna 95% öryggismörk. Rauðar láréttar línur sýna meðallífmassavísitölur fyrir árin 2016–2018 og 2019–2020 sem eru notaðar við útreikninga ráðgjafar.

Whiting. Catches by gear type, IS-SMB juvenile (≤ 20 cm) and biomass (≥ 40 cm) indices, and F_{proxy} . Grey areas represent 95% CI. Red horizontal lines indicate average biomass indices for 2016–2018 and 2019–2020 used to calculate the advice.

STOFNMAT OG GÁTMÖRK – BASIS OF THE ASSESSMENT AND REFERENCE POINTS

Forsendur ráðgjafar <i>Advice basis</i>	Varúðarnálgun <i>Precautionary approach</i>
Aflaregla <i>Management plan</i>	Ekki hefur verið sett aflaregla fyrir þennan stofn <i>There is no management plan for this stock</i>
Stofnmat <i>Assessment type</i>	Byggt á tímaháðum breytingum í stofnmælingum. <i>Trends in biomass indicators</i>
Inntaksgögn <i>Input data</i>	Afli og vísitölur úr stofnmælingu botnfiska í mars (SMB) <i>Commercial catch and survey biomass indices (IS-SMB)</i>

Grunnur ráðgjafar fylgir forskrift Alþjóðahaffrannsóknaráðsins fyrir stofna þar sem ekki er hægt að beita aldurs-aflagreiningu en til eru vísitölur sem taldar eru gefa mynd af breytingum á stofnstærð (Category 3 stocks; [ICES 2012](#)). Ráðgjöf byggir á tímaháðum breytingum í lífmassavísitölu úr SMB. Hlutfall meðaltals lífmassatölu síðustu tveggja ára (Vísitala A) og meðaltals þriggja ára þar á undan (Vísitala B) er margfaldað með ráðgjöf síðasta árs. Í ár er breytingin meiri en 20% og sveiflujöfnun því beitt, sem takmarkar breytinguna við 20%.

The advice follows the ICES framework for stocks where reliable stock biomass indices are available, but analytical age-length based assessments is not possible (Category 3 stocks; [ICES 2012](#)). IS-SMB biomass index is used to calculate survey trends. The advice is based on the ratio of the mean of the last two index values (Index A) and the mean of the three preceding values (Index B) multiplied by last year's advice. When the change exceeds 20% the uncertainty cap is applied, limiting the change to 20%, which was the case here.

Lýsa. Útreikningar ráðgjafar.

Whiting. Advice calculation.

Vísitala A (2019–2020) – Index A (2019–2020)		10583
Vísitala B (2016–2018) – Index B (2016–2018)		5298
Hlutfall vísitölu (A/B) – Index ratio (A/B)		2.0
Sveiflujöfnun – Uncertainty cap	Beitt – Applied	1.2
Ráðgjöf 2019 – Advice 2019		836
Varúðarlækkun – Precautionary buffer	Ekki beitt – Not applied	-
Ráðgjöf 2020 – Advice 2020		$836 \times 1.2 = 1003$ t

HORFUR – PROSPECTS

Nýliðun mældist lítil árin 2009–2014 en hefur aukist síðan.

Recruitment was low 2009–2014 but has increased since then.

GÆÐI STOFNMATS – QUALITY OF ASSESSMENT

SMB nær yfir allt veiðisvæði lýsu.

IS-SMB covers the geographical distribution of the fisheries.

RÁÐGJÖF, AFLAMARK OG AFLI – *ADVICE, TAC AND CATCH*

Lýsa. Tillögur um hámarksafla, ákvörðun stjórnvalda um aflamark og afli (tonn).

Whiting. *Recommended TAC, national TAC, and catches (tonnes).*

Fiskveiðiár <i>Fishing year</i>	Tillaga <i>Rec. TAC</i>	Aflamark <i>National TAC</i>	Afli <i>Catches</i>
2010/11	-	-	3249
2011/12	-	-	1601
2012/13	-	-	1060
2013/14	-	-	1034
2014/15	-	-	877
2015/16	-	-	690
2016/17	-	-	642
2017/18	-	-	844
2018/19	-	-	780
2019/20	836	-	
2020/21	1003	-	

HEIMILDIR OG ÍTAREFNI – *REFERENCES AND FURTHER READING*

ICES. 2012. Implementation of Advice for Data-limited Stocks in 2012 in its 2012 Advice. ICES CM 2012/ACOM 68.

<http://www.ices.dk/sites/pub/Publication%20Reports/Expert%20Group%20Report/acom/2012/ADHOC/DLS%20Guidance%20Report%20012.pdf>

MFRI Assessment Reports 2020. Whiting. Marine and Freshwater Research Institute, 16 June 2020.