

# LÝSA – WHITING

## *Merlangius merlangus*

### RÁÐGJÖF - ADVICE

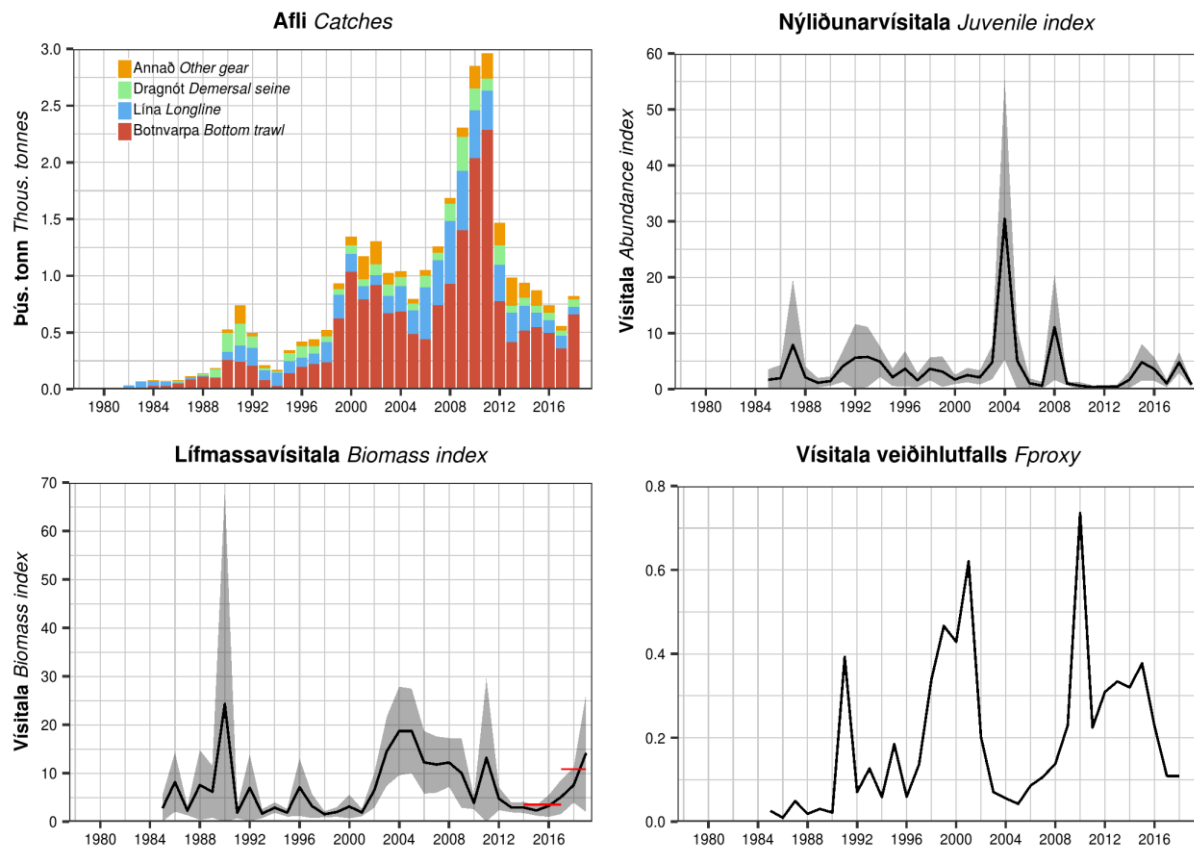
Hafrannsóknastofnun ráðleggur í samræmi við varúðarsjónarmið að afli lýsu fiskveiðiárið 2019/2020 verði ekki meiri en 836 tonn.

*MFRI advises that when the precautionary approach is applied, whiting catches in the fishing year 2019/2020 should be no more than 836 tonnes.*

### STOFNÞRÓUN – STOCK DEVELOPMENT

Lýsuafli náði hámarki 2011 en hefur minnkað síðan þá að frátalinni lítilsháttar hækkun 2018. Nýliðunarvísitala hefur verið lág frá 2009 með lítilsháttar hækkunum 2015 og 2018. Lífmassavísitala var í lágmarki árin 2012–2015 en hefur síðan farið hækkandi. Vísitala veiðihlutfalls var há árin 2009–2015 en hefur lækkað síðan.

*Catches peaked in 2011 but have decreased since then apart from a slight increase in 2018. The recruitment index was low in 2009–2014 but has increased in 2014 and 2018. The biomass index was low in 2012–2015 but has increased since then.  $F_{proxy}$  was high in 2009–2015 but has since decreased.*



**Lýsa.** Afli eftir veiðarfærum, nýliðunarvísitala ( $\leq 20$  cm) og lífmassavísitala ( $\geq 40$  cm) úr SMB og vísitala veiðihlutfalls. Grá svæði sýna 95% öryggismörk. Rauðar láréttar línur sýna meðallífmassavísitölur fyrir árin 2015–2017 og 2018–2019 sem eru notaðar við útreikninga ráðgjafar.

**Whiting.** Catches by gear type, IS-SMB juvenile ( $\leq 20$  cm) and biomass ( $\geq 40$  cm) indices, and  $F_{proxy}$ . Grey areas represent 95% CI. Red horizontal lines indicate average biomass indices for 2015–2017 and 2018–2019 used in the advice calculations.

## STOFNMAT OG GÁTMÖRK – BASIS OF THE ASSESSMENT AND REFERENCE POINTS

Forsendur ráðgjafar <i>Advice basis</i>	Varúðarnálgun <i>Precautionary approach</i>
Aflaregla <i>Management plan</i>	Ekki hefur verið sett aflaregla fyrir þennan stofn <i>There is no management plan for this stock</i>
Stofnmat <i>Assessment type</i>	Byggt á tímaháðum breytingum í stofnmælingum. <i>Trends in biomass indicators</i>
Inntaksgögn <i>Input data</i>	Afli og vísitölur úr stofnmælingu botnfiska í mars (SMB) <i>Commercial catch and survey biomass indices (IS-SMB)</i>

Grunnur ráðgjafar fylgir forskrift Alþjóðahaffrannsóknaráðsins fyrir stofna þar sem ekki er hægt að beita aldurs-aflgreiningu en til eru vísitölur sem taldar eru gefa mynd af breytingum á stofnstærð (Category 3.2 stocks; [ICES 2012](#)). Ráðgjöf byggir á tímaháðum breytingum í lífmassavísitölu (SMB) og afla síðustu þriggja ára. Þ.e. hlutfall meðaltals lífmassatölu síðustu tveggja ára og meðaltals þriggja ára þar á undan margfaldað með meðaltali heildarafa síðustu þriggja ára. Breytingin er meiri en 20% og sveiflujöfnun því beitt, sem takmarkar breytinguna við 20%.

*The ICES framework for category 3.2 stocks, for which analytical assessment is not possible but trends in biomass indicators are assumed to reflect changes in stock dynamics, was applied (ICES, 2012). IS-SMB is used to estimate trends in biomass index. The ratio of the mean index values for the past two years and the mean for the prior three years is multiplied with the mean total catch for the past three years. When the change exceeds 20% the uncertainty cap is applied, limiting the change to 20%, which was the case here.*

**Lýsa.** Útreikningar ráðgjafar.  
**Whiting.** Advice calculation

Vísitala A (2018–2019) – <i>Index A (2018–2019)</i>		10863
Vísitala B (2014–2016) – <i>Index B (2015–2017)</i>		3558
Hlutfall vísitölu (A/B) – <i>Index ratio (A/B)</i>		3.1
Sveiflujöfnun – <i>Uncertainty cap</i>	Beitt – <i>Applied</i>	1.2
Meðalafli 2016–2018 – <i>Average catch 2016–2018</i>		697
Varúðarlækkun – <i>Precautionary buffer</i>	Ekki beitt – <i>Not applied</i>	-
Ráðgjöf (Meðalafli × 1.2) – <i>Catch advice (Average catch × 1.2)</i>		836

## HORFUR – PROSPECTS

Nýliðun mældist lítil árin 2009–2014 en hefur aukist lítillega síðan. Vísitölur mældust lágar 2012–2016 en hafa verið á uppleið síðan.

*Recruitment was low 2009–2014 but has increased slightly since. The index of fishable biomass was low in 2012–2016 but has been increasing since.*

## GÆÐI STOFNMATS – QUALITY OF ASSESSMENT

SMB nær yfir allt veiðisvæði lýsu.

*IS-SMB covers the geographical distribution of the fisheries.*

RÁÐGJÖF, AFLAMARK OG AFLI – *ADVICE, TAC AND CATCH*

**Lýsa.** Tillögur um hámarksafla, ákvörðun stjórnvalda um aflamark og afli (tonn).

**Whiting.** *Recommended TAC, national TAC, and catches (tonnes).*

Fiskveiðiár <i>Fishing year</i>	Tillaga <i>Rec. TAC</i>	Aflamark <i>National TAC</i>	Afli <i>Catches</i>
2010/11	-	-	3249
2011/12	-	-	1601
2012/13	-	-	1060
2013/14	-	-	1034
2014/15	-	-	877
2015/16	-	-	690
2016/17	-	-	642
2017/18	-	-	844
2018/19	-	-	
2019/20	836		

HEIMILDIR OG ÍTAREFNI – *REFERENCES AND FURTHER READING*

ICES. 2012. Implementation of Advice for Data-limited Stocks in 2012 in its 2012 Advice. ICES CM 2012/ACOM 68.

<http://www.ices.dk/sites/pub/Publication%20Reports/Expert%20Group%20Report/acom/2012/ADHOC/DLS%20Guidance%20Report%20012.pdf>

MFRI Assessment Reports 2019. Whiting. Marine and Freshwater Research Institute, 13 June 2019.